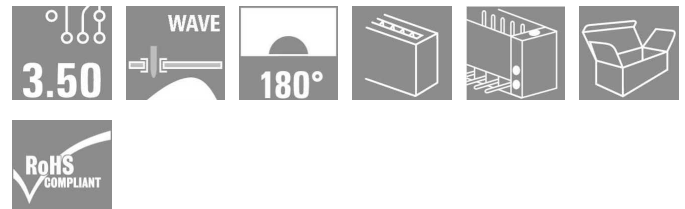
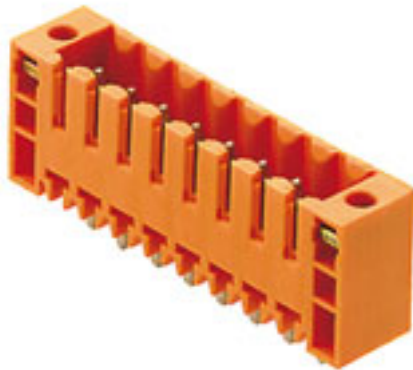


## OMNIMATE 信号 - BL/SL 3.50 系列 SL 3.50/07/180F 3.2SN OR BX

**Weidmüller Interface GmbH & Co. KG**  
Klingenbergstraße 16  
D-32758 Detmold  
Germany  
Fon: +49 5231 14-0  
Fax: +49 5231 14-292083  
www.weidmuller.com



插座 间距3.50mm，适于波峰焊

- 拔插方向与印刷电路板成角度(135°)
- 外壳样式: 螺钉法兰型(F)
- 采用纸板盒 (BX) 包装
- 可对插座进行编码

250 V (IEC) / 300 V (UL)  
17 A (IEC) / 10 A (UL)

### 订货数据

类型	SL 3.50/07/180F 3.2SN OR BX
订货号	<a href="#">1607550000</a>
版本	PCB 接插件, 插座, 法兰, 焊连接, 3.50 mm, 回路数: 7, 180°, 焊针长度 (l): 3.2 mm, 镀锡, 橙色, 盒装
GTIN (EAN)	4008190060343
最小包装数	50 个
产品数据	IEC: 320 V / 17 A UL: 300 V / 10 A
包装	盒装

**OMNIMATE 信号 - BL/SL 3.50 系列**  
**SL 3.50/07/180F 3.2SN OR BX**

**Weidmüller Interface GmbH & Co. KG**  
Klingenbergstraße 16  
D-32758 Detmold  
Germany  
Fon: +49 5231 14-0  
Fax: +49 5231 14-292083  
www.weidmueller.com

技术数据

尺寸及重量

净重 2.27 g

额定数据 (DIN IEC)

额定电流 最小回路数 (环境温度=20°C)	17 A	额定电流 最大回路数 (环境温度=20°C)	12 A
额定电流 最小回路数 (环境温度=40°C)	14.5 A	额定电流 最大回路数 (环境温度=40°C)	10 A
额定电压值 (过电压等级III/污染等级3)	160 V	额定冲击电压 (过压等级III/污染等级3)	2.5 kV
额定电压值 (过电压等级III/污染等级2)	160 V	额定冲击电压 (过压等级III/污染等级2)	2.5 kV
额定电压值 (过电压等级II/污染等级2)	320 V	额定冲击电压 (过压等级 II/污染等级2)	2.5 kV
瞬时耐电流	3 x 1s, 100 A		

额定数据 (CSA)

机构		额定电压 (使用组 B)	300 V
额定电流 (使用组 B)	10 A	额定电压 (使用组 D)	300 V
额定电流 (使用组 D)	10 A		

额定数据 (UL 1059)

机构		额定电压 (使用组 B)	300 V
额定电流 (使用组 B)	10 A	额定电压 (使用组 D)	300 V
额定电流 (使用组 D)	10 A		

系统特征值

产品系列	OMNIMATE 信号 - BL/SL 3.50 系列	安装在印刷线路板上	焊连接
出线方向	180°	间距 mm (P)	3.5 mm
间距 inch (P)	0.138 inch	回路数	7
焊针长度 (l)	3.2 mm	焊针尺寸	d = 1.2 mm, 八角形
可编码	是	每回路的焊脚数目	1
焊孔直径 (D)	1.3 mm	焊孔直径公差 (D)	+ 0.1 mm
L1 (mm)	21 mm	L1 (inch)	0.827 inch
绝缘电阻	10 <sup>3</sup> Ω	防触电保护 (按照DIN VDE 0470)	IP 10
防触电保护 (按照DIN VDE 57106)	手指安全保护		

材料数据

绝缘材料	PBT	颜色	橙色
绝缘材料组	IIIa	阻燃等级符合 UL 94	V-0
CTI	≥ 200	触点材料	CuSn
插针镀层	镀锡	最低操作温度	-50 °C
最高操作温度	100 °C	最小安装温度	-30 °C
最大安装温度范围	100 °C	最大储存相对湿度	80 %

**OMNIMATE 信号 - BL/SL 3.50 系列  
SL 3.50/07/180F 3.2SN OR BX**

**Weidmüller Interface GmbH & Co. KG**  
Klingenbergstraße 16  
D-32758 Detmold  
Germany  
Fon: +49 5231 14-0  
Fax: +49 5231 14-292083  
www.weidmueller.com

**技术数据**

**分类**

ETIM 3.0	EC001284	UNSPSC	30-10-18-21
eClass 5.1	27-26-07-04	eClass 6.2	27-26-07-04
eClass 7.1	27-44-04-02		

**说明**

- 提示
- Additional colours on request
  - Gold-plated contact surfaces on request
  - Rated current related to rated cross-section & min. No. of poles.
  - P on drawing = pitch
  - Rated data refer only to the component itself. Clearance and creepage distances to other components are to be designed in accordance with the relevant application standards.

**认证**



ROHS 一致

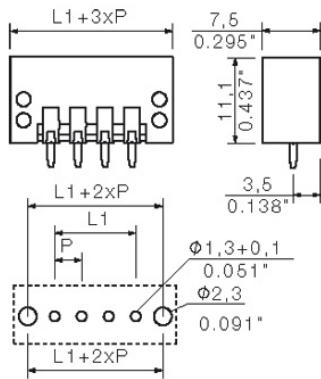
**下载**

- CAD Library (P-CAD Format - ASCII) [SL.zip](#)
- CAD Library (P-CAD Format - Standard) [SL.zip](#)
- [3D 模型](#)

**OMNIMATE 信号 - BL/SL 3.50 系列**  
**SL 3.50/07/180F 3.2SN OR BX**

**Weidmüller Interface GmbH & Co. KG**  
 Klingenbergstraße 16  
 D-32758 Detmold  
 Germany  
 Fon: +49 5231 14-0  
 Fax: +49 5231 14-292083  
 www.weidmueller.com

图纸



## OMNIMATE 信号 - BL/SL 3.50 系列 SL 3.50/07/180F 3.2SN OR BX

**Weidmüller Interface GmbH & Co. KG**  
Klingenbergstraße 16  
D-32758 Detmold  
Germany  
Fon: +49 5231 14-0  
Fax: +49 5231 14-292083  
www.weidmueller.com

### 配套的接插件 (受限插拔)

#### BL 3.50/180LH



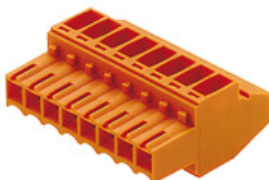
压线框螺钉联接插头, 用于间距为 3.50 毫米的导线联接。  
提供标记和编码空间。

- 0.20 - 1.5 mm<sup>2</sup> (IEC) / 28 - 14 AWG (UL)
- 250 V (IEC) / 300 V (UL)
- 17 A (IEC) / 10 A (UL)

#### 订货数据

类型	订货号	版本	GTIN (EAN)	最小包装数	产品数据	包装
BL 3.50/07/180LH SN OR BX	<a href="#">1687700000</a>	PCB 接插件, 插头, 3.50 mm, 4008190853259 50 个 回路数: 7, 180°, 压线框联接。 最大压接面积: 1.5 mm <sup>2</sup> , 盒装			IEC: 320 V / 17 A / 0.2 - 1.5 mm <sup>2</sup> UL: 300 V / 10 A / AWG 28 - AWG 14 装	盒
BL 3.50/07/180LH SN BK BX	<a href="#">1687930000</a>	PCB 接插件, 插头, 3.50 mm, 4008190853488 50 个 回路数: 7, 180°, 压线框联接。 最大压接面积: 1.5 mm <sup>2</sup> , 盒装			IEC: 320 V / 17 A / 0.2 - 1.5 mm <sup>2</sup> UL: 300 V / 10 A / AWG 28 - AWG 14 装	盒

#### BL 3.50/90



压线框螺钉联接插头, 用于间距为 3.50 毫米的导线联接。  
提供标记和编码空间。

- 0.20 - 1.5 mm<sup>2</sup> (IEC) / 28 - 14 AWG (UL)
- 250 V (IEC) / 300 V (UL)
- 17 A (IEC) / 10 A (UL)

#### 订货数据

类型	订货号	版本	GTIN (EAN)	最小包装数	产品数据	包装
BL 3.50/07/90 SN OR BX	<a href="#">1638600000</a>	PCB 接插件, 插头, 3.50 mm, 4008190276140 50 个 回路数: 7, 90°, 压线框联接。 最大压接面积: 1.5 mm <sup>2</sup> , 盒装			IEC: 320 V / 12 A / 0.2 - 1.5 mm <sup>2</sup> UL: 300 V / 8 A / AWG 28 - AWG 14 装	盒
BL 3.50/07/90 SN BK BX	<a href="#">1638830000</a>	PCB 接插件, 插头, 3.50 mm, 4008190276379 50 个 回路数: 7, 90°, 压线框联接。 最大压接面积: 1.5 mm <sup>2</sup> , 盒装			IEC: 320 V / 12 A / 0.2 - 1.5 mm <sup>2</sup> UL: 300 V / 8 A / AWG 28 - AWG 14 装	盒

## OMNIMATE 信号 - BL/SL 3.50 系列 SL 3.50/07/180F 3.2SN OR BX

**Weidmüller Interface GmbH & Co. KG**  
Klingenbergstraße 16  
D-32758 Detmold  
Germany  
Fon: +49 5231 14-0  
Fax: +49 5231 14-292083  
www.weidmueller.com

### 配套的接插件 (受限插拔)

#### BL 3.50/180



压线框螺钉联接插头, 用于间距为 3.50 毫米的导线联接。  
提供标记和编码空间。

- 0.20 - 1.5 mm<sup>2</sup> (IEC) / 28 - 14 AWG (UL)
- 250 V (IEC) / 300 V (UL)
- 17 A (IEC) / 10 A (UL)

#### 订货数据

类型	订货号	版本	GTIN (EAN)	最小包装数	产品数据	包装
BL 3.50/07/180 SN OR BX	<a href="#">1597410000</a>	PCB 接插件, 插头, 3.50 mm, 4008190013783 50 个 回路数: 7, 180°, 压线框联接。 最大压接面积: 1.5 mm <sup>2</sup> , 盒装			IEC: 320 V / 17 A / 0.2 - 1.5 mm <sup>2</sup> UL: 300 V / 10 A / AWG 28 - AWG 14 装	盒
BL 3.50/07/180 SN BK BX	<a href="#">1610190000</a>	PCB 接插件, 插头, 3.50 mm, 4008190069889 50 个 回路数: 7, 180°, 压线框联接。 最大压接面积: 1.5 mm <sup>2</sup> , 盒装			IEC: 320 V / 17 A / 0.2 - 1.5 mm <sup>2</sup> UL: 300 V / 10 A / AWG 28 - AWG 14 装	盒

#### BL 3.50/270



压线框螺钉联接插头, 用于间距为 3.50 毫米的导线联接。  
提供标记和编码空间。

- 0.20 - 1.5 mm<sup>2</sup> (IEC) / 28 - 14 AWG (UL)
- 250 V (IEC) / 300 V (UL)
- 17 A (IEC) / 10 A (UL)

#### 订货数据

类型	订货号	版本	GTIN (EAN)	最小包装数	产品数据	包装
BL 3.50/07/270 SN OR BX	<a href="#">1639520000</a>	PCB 接插件, 插头, 3.50 mm, 4008190277079 50 个 回路数: 7, 270°, 压线框联接。 最大压接面积: 1.5 mm <sup>2</sup> , 盒装			IEC: 320 V / 12 A / 0.2 - 1.5 mm <sup>2</sup> UL: 300 V / 8 A / AWG 28 - AWG 14 装	盒
BL 3.50/07/270 SN BK BX	<a href="#">1639750000</a>	PCB 接插件, 插头, 3.50 mm, 4008190277307 50 个 回路数: 7, 270°, 压线框联接。 最大压接面积: 1.5 mm <sup>2</sup> , 盒装			IEC: 320 V / 12 A / 0.2 - 1.5 mm <sup>2</sup> UL: 300 V / 8 A / AWG 28 - AWG 14 装	盒

## OMNIMATE 信号 - BL/SL 3.50 系列 SL 3.50/07/180F 3.2SN OR BX

**Weidmüller Interface GmbH & Co. KG**  
 Klingenbergstraße 16  
 D-32758 Detmold  
 Germany  
 Fon: +49 5231 14-0  
 Fax: +49 5231 14-292083  
 www.weidmueller.com

### 配套的接插件 (受限插拔)

#### BLIDCB 3.5



间距为 3.50 毫米插头，使用 IDC 接线方式进行快速的导线联接。提供标记和编码空间。

- 0.35 - 0.5 mm<sup>2</sup> (IEC) / 22 - 20 AWG (UL)
- 250 V (IEC) / 300 V (UL)
- 6 A (IEC) / 7 A (UL)

#### 订货数据

类型	订货号	版本	GTIN (EAN)	最小包装数	产品数据	包装
BLIDCB 3.50/07/- SN OR BX	<a href="#">1751430000</a>	PCB 接插件, 插头, 3.50 mm, 4032248174362 10 个 回路数: 7, 90°/270°, IDC 端子, 最大压接面积: 0.5 mm <sup>2</sup> , 盒装			IEC: 250 V / 6 A / 0.35 - 0.5 mm <sup>2</sup> UL: 300 V / 7 A / AWG 22 - AWG 20	盒装
BLIDCB 3.50/07/- SN BK BX	<a href="#">1770720000</a>	PCB 接插件, 插头, 3.50 mm, 4032248174508 10 个 回路数: 7, 90°/270°, IDC 端子, 最大压接面积: 0.5 mm <sup>2</sup> , 盒装			IEC: 250 V / 6 A / 0.35 - 0.5 mm <sup>2</sup> UL: 300 V / 7 A / AWG 22 - AWG 20	盒装

## OMNIMATE 信号 - BL/SL 3.50 系列 SL 3.50/07/180F 3.2SN OR BX

**Weidmüller Interface GmbH & Co. KG**  
Klingenbergstraße 16  
D-32758 Detmold  
Germany  
Fon: +49 5231 14-0  
Fax: +49 5231 14-292083  
www.weidmuller.com

### 配套的接插件 (完全可插拔)

#### BLIDCB 3.5F



间距为 3.50 毫米插头，使用 IDC 接线方式进行快速的导线联接。提供标记和编码空间。

- 0.35 - 0.5 mm<sup>2</sup> (IEC) / 22 - 20 AWG (UL)
- 250 V (IEC) / 300 V (UL)
- 6 A (IEC) / 7 A (UL)

#### 订货数据

类型	订货号	版本	GTIN (EAN)	最小包装数	产品数据	包装
BLIDCB 3.50/07/-F SN BK BX	<a href="#">1770790000</a>	PCB 接插件, 插头, 3.50 mm, 4032248174577 10 个 回路数: 7, 90°/270°, IDC 端子, 最大压接面积: 0.5 mm <sup>2</sup> , 盒装			IEC: 250 V / 6 A / 0.35 - 0.5 mm <sup>2</sup> UL: 300 V / 7 A / AWG 22 - AWG 20	盒装
BLIDCB 3.50/07/-F SN OR BX	<a href="#">1751500000</a>	PCB 接插件, 插头, 3.50 mm, 4032248174430 10 个 回路数: 7, 90°/270°, IDC 端子, 最大压接面积: 0.5 mm <sup>2</sup> , 盒装			IEC: 250 V / 6 A / 0.35 - 0.5 mm <sup>2</sup> UL: 300 V / 7 A / AWG 22 - AWG 20	盒装

#### BL 3.50/270F



压线框螺钉联接插头，用于间距为 3.50 毫米的导线联接。提供标记和编码空间。

- 0.20 - 1.5 mm<sup>2</sup> (IEC) / 28 - 14 AWG (UL)
- 250 V (IEC) / 300 V (UL)
- 17 A (IEC) / 10 A (UL)

#### 订货数据

类型	订货号	版本	GTIN (EAN)	最小包装数	产品数据	包装
BL 3.50/07/270F SN OR BX	<a href="#">1639980000</a>	PCB 接插件, 插头, 3.50 mm, 4008190277536 50 个 回路数: 7, 270°, 压线框联接, 最大压接面积: 1.5 mm <sup>2</sup> , 盒装			IEC: 320 V / 12 A / 0.2 - 1.5 mm <sup>2</sup> UL: 300 V / 8 A / AWG 28 - AWG 14	盒装
BL 3.50/07/270F SN BK BX	<a href="#">1640210000</a>	PCB 接插件, 插头, 3.50 mm, 4008190277772 50 个 回路数: 7, 270°, 压线框联接, 最大压接面积: 1.5 mm <sup>2</sup> , 盒装			IEC: 320 V / 12 A / 0.2 - 1.5 mm <sup>2</sup> UL: 300 V / 8 A / AWG 28 - AWG 14	盒装

## OMNIMATE 信号 - BL/SL 3.50 系列 SL 3.50/07/180F 3.2SN OR BX

**Weidmüller Interface GmbH & Co. KG**  
 Klingenbergstraße 16  
 D-32758 Detmold  
 Germany  
 Fon: +49 5231 14-0  
 Fax: +49 5231 14-292083  
 www.weidmueller.com

### 配套的接插件 (完全可插拔)

#### BL 3.50/90F



压线框螺钉联接插头, 用于间距为 3.50 毫米的导线联接。  
 提供标记和编码空间。

- 0.20 - 1.5 mm<sup>2</sup> (IEC) / 28 - 14 AWG (UL)
- 250 V (IEC) / 300 V (UL)
- 17 A (IEC) / 10 A (UL)

#### 订货数据

类型	订货号	版本	GTIN (EAN)	最小包装数	产品数据	包装
BL 3.50/07/90F SN BK BX	<a href="#">1639290000</a>	PCB 接插件, 插头, 3.50 mm, 4008190276836 50 个 回路数: 7, 90°, 压线框联接, 最大压接面积: 1.5 mm <sup>2</sup> , 盒装			IEC: 320 V / 12 A / 0.2 - 1.5 mm <sup>2</sup> UL: 300 V / 8 A / AWG 28 - AWG 14	盒装
BL 3.50/07/90F SN OR BX	<a href="#">1639060000</a>	PCB 接插件, 插头, 3.50 mm, 4008190276607 50 个 回路数: 7, 90°, 压线框联接, 最大压接面积: 1.5 mm <sup>2</sup> , 盒装			IEC: 320 V / 12 A / 0.2 - 1.5 mm <sup>2</sup> UL: 300 V / 8 A / AWG 28 - AWG 14	盒装

#### BL 3.50/180F



压线框螺钉联接插头, 用于间距为 3.50 毫米的导线联接。  
 提供标记和编码空间。

- 0.20 - 1.5 mm<sup>2</sup> (IEC) / 28 - 14 AWG (UL)
- 250 V (IEC) / 300 V (UL)
- 17 A (IEC) / 10 A (UL)

#### 订货数据

类型	订货号	版本	GTIN (EAN)	最小包装数	产品数据	包装
BL 3.50/07/180F SN BK BX	<a href="#">1615830000</a>	PCB 接插件, 插头, 3.50 mm, 4008190062828 50 个 回路数: 7, 180°, 压线框联接, 最大压接面积: 1.5 mm <sup>2</sup> , 盒装			IEC: 320 V / 17 A / 0.2 - 1.5 mm <sup>2</sup> UL: 300 V / 10 A / AWG 28 - AWG 14	盒装
BL 3.50/07/180F SN OR BX	<a href="#">1606690000</a>	PCB 接插件, 插头, 3.50 mm, 4008190015176 50 个 回路数: 7, 180°, 压线框联接, 最大压接面积: 1.5 mm <sup>2</sup> , 盒装			IEC: 320 V / 17 A / 0.2 - 1.5 mm <sup>2</sup> UL: 300 V / 10 A / AWG 28 - AWG 14	盒装

