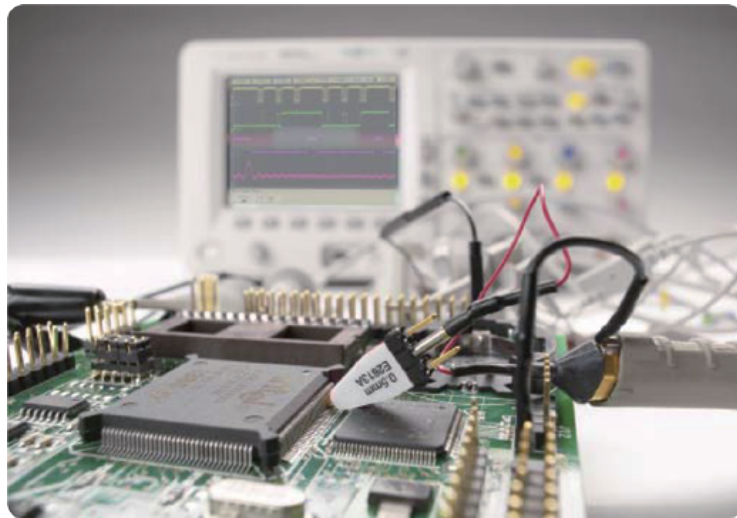


InfiniiVision 示波器探头和附件

适用于 Agilent 2000X、3000X、5000、6000 和 7000 系列

选型指南技术资料



为获得示波器的最高使用效能，您应按特定的应用需求选择正确的探头和附件。这正是安捷伦公司为 2000X、3000X、5000、6000 和 7000 系列 InfiniiVision 示波器提供创新的全系列探头和附件的原因。如欲了解安捷伦附件的最新、最全面的信息，请访问我们的网站：

www.agilent.com/find/probes

目录

探头兼容性表	2
无源探头	4
高压无源探头	6
InfiniiMax 有源探头和附件	7
高压差分有源探头	9
单端有源探头	11
混合信号示波器逻辑探头	12
电流探头	14
楔形探头适配器	16
PC 连通性	17
其它附件	18
N2744A T2A 探头接口适配器	20



探头兼容性表

如欲获得更换探头或探头附件的订货信息: 请按照您的探头型号直接到表中列出的页面查看详细内容。

为了帮助您选择适合您应用的探头: 请用下面列出的探头兼容性表找到为您推荐 2000 X、3000 X、5000、6000 和 7000 系列 InfiniiVision 示波器探头。

探头类型	探头型号	MSO/DSO		
		MSO/DSO	2000 X 系列1	3000 X 系列
无源探头, 第 4 页	N2862B 10:1 150 MHz (包括在 70/100 MHz 型号中)		推荐	推荐
	N2863B 10:1 300 MHz (包括在 200 MHz 型号中)			
	N2890A 10:1 500 MHz (包括在 350/500 MHz/1 GHz 型号中)			
高压无源探头, 第 6 页	N2889A 1:1/10:1 350 MHz		推荐	推荐
	10076B 4 kV		推荐	推荐
	N2771B 30 kV		推荐	推荐
	1130A 1.5 GHz		不兼容	Compatible
	1141A 200 MHz (与 1142A 连用)		不兼容	推荐
	N2791A 25 MHz		推荐	推荐
	N2891A 70 MHz		推荐	推荐
	N2790A 100 MHz (配有 AutoProbe)		不兼容	推荐
	N2792A 200 MHz		不兼容	推荐
N2793A 800 MHz		不兼容	推荐	
单端有源探头, 第 11 页	N2795A 1 GHz (配有 AutoProbe)		不兼容	推荐
	N2796A 2 GHz (配有 AutoProbe)		不兼容	推荐
MSO 逻辑探头, 第 12 页	01650-61607 16 通道		不兼容	推荐
	N6459-60001 8 通道 MSO 电缆 (包括在 2000 X 系列 MSO 中)		推荐	兼容
	N6450-60001 16 通道 MSO 电缆 (包括在 3000 X 系列 MSO 中)		不兼容	推荐
电流探头, 第 14 页	1146A 100 kHz		推荐	推荐
	N2780B 2 MHz (与 N2779A 连用)		推荐	推荐
	N2781B 10 MHz (与 N2779A 连用)		推荐	推荐
	N2782B 50 MHz (与 N2779A 连用)		推荐	推荐
	N2783B 100 MHz (与 N2779A 连用)		推荐	推荐
	1147A 50 MHz (配有 AutoProbe)		不兼容	推荐
	N2893A 100 MHz (配有 AutoProbe)		不兼容	推荐

1. 2000 X 系列不支持 AutoProbe 接口有源探头

探头类型	探头型号	DSO5000A	DSO5000A	MSO/DSO6000A ⁵	MSO/DSO6000A ⁵
		100 MHz	300 - 500 MHz	100 MHz	300 MHz - 1 GHz MSO/DSO7000A/B 100 MHz - 1 GHz
无源探头, 第 4 页	N2863B 10:1 300 MHz (包括在 100/300 MHz 的 5000 系列中)	推荐	推荐	推荐	兼容
	10070D 1:1 20 MHz	推荐	推荐	推荐	推荐
	10073D 10:1 500 MHz (包括 在 300 MHz 至 1 GHz 的 6000/7000 系列 和 500 MHz 的 5000 系列中)	兼容	推荐	兼容	推荐
	10074D 10:1 150 MHz (包括 在 100 MHz 的 6000 系列中)	推荐	兼容	推荐	兼容
	N2873A 10:1 500 MHz (可选 7000B)	推荐	推荐	兼容	推荐
高压无源探头, 第 6 页	10076B 4 kV	推荐	推荐	推荐	推荐
	N2771B 30 kV	推荐	推荐	推荐	推荐
差分有源探头, 第 7 页	1130A 1.5 GHz ¹	兼容	推荐	不兼容	推荐
	1141A 200 MHz (与 1142A 连用)	兼容	推荐	兼容	推荐
	N2791A 25 MHz	推荐	推荐	推荐	推荐
	N2891A 70 MHz	推荐	推荐	推荐	推荐
	N2790A 100 MHz (配有 AutoProbe)	推荐	推荐	不兼容	推荐
	N2792A 200 MHz	推荐	推荐	不兼容	推荐
单端有源探头, 第 11 页	N2793A 800 MHz	推荐	推荐	不兼容	推荐
	N2795A 1 GHz (配有 AutoProbe)	推荐	推荐	不兼容	推荐
混合信号示波 器逻辑探头 3, 第 12 页	N2796A 2 GHz (配有 AutoProbe)	推荐	推荐	不兼容	推荐
	01650-61607 16 通道	不兼容	不兼容	推荐	推荐
电流探头, 第 14 页	54620-68701 2x8 通道 (包括在 MSO6000A、 MSO7000A/B 中)	不兼容	不兼容	推荐	推荐
	1146A 100 kHz	推荐	推荐	推荐	推荐
	N2780B 2 MHz (与 N2779A 连用)	推荐	推荐	推荐	推荐
	N2781B 10 MHz (与 N2779A 连用)	推荐	推荐	推荐	推荐
	N2782B 50 MHz (与 N2779A 连用)	推荐	推荐	推荐	推荐
	N2783B 100 MHz (与 N2779A 连用)	推荐	推荐	推荐	推荐
	1147A 50 MHz (配有 AutoProbe)	推荐	推荐	不兼容	推荐
N2893A 100 MHz (配有 AutoProbe)	推荐	推荐	不兼容	推荐	

1. 1130A 探头放大器支持单端和差分测量。3000X、5000、6000 300 MHz 至 1 GHz 型号和 7000 系列也支持更高带宽的 InfiniiMax 探头 1131A、1132A 和 1134A。

2. 所有 3000X、5000、6000 300 MHz ~ 1 GHz 型号和 7000 系列都支持 1157A 和 1158A。

3. 只推荐用于 MSO6000A、MSO7000A 和 MSO。

4. InfiniiVision 系列示波器不支持下列 Infiniium 有源探头: 1152A、1153A、1154A、1155A、1159A、1168A、1169A、N2800A、N2801A、N2802A 和 N2803A。

5. MSO/DSO6000A 100-MHz 型号不支持任何配备 AutoProbe 接口的安捷伦有源探头。

无源探头

- 专为优化 Agilent InfiniiVision 系列示波器的性能而设计
- 1:1 和 10:1 衰减
- 20 至 500 MHz

坚固、价格合理的高质量探头

如果您正在寻找具有价格优势的高质量探头，Agilent 10070 系列无源探头便是最佳选择。这些通用探头专为优化 InfiniiVision 系列示波器的性能而设计。它们配有耐用的电缆，用不锈钢材料作探头体，外覆阻燃硬塑料，其坚固的结构可以满足通用的测量需求，经过专门的设计和测试，因而能够确保在最恶劣环境下可靠地工作。

N2862B、N2863B、N2889A 和 N2890A 低成本、通用无源探头提供高达 500 MHz 带宽和 10 MΩ 的高输入电阻和低探头负载。这些探头（除了 N2889A）的衰减率为 10:1。N2889A 可通过其探头把手开关使衰减率在 1:1 和 10:1 之间切换。

N2873A 是 500 MHz，10:1 微型无源探头，可与所有 InfiniiVision 系列连用。N2873A 无源探头外形紧凑，探头直径仅为 2.5 mm，而且具有低输入电容和各种微细间距的探头触针附件，是针对当前的高速数字应用中所使用的高密度 IC 元件或表面贴装元件进行探测的理想工具。有关 N2870A 系列无源探头和附件的更多信息，请查看文献号 5990-3930EN。

适用于 10070D/73D/74D 的无源探头

5081-7705	探头触针至 BNC (公头) 适配器
5081-7697	用于 1007xC/D 的伸缩式挂钩探针 (不兼容 10076A/B)
5081-7690	替换部件附件套件
8710-2063	双引线适配器能够轻松地连接探头信号和地与微细间距探测附件
10072A	微细间距探测套件，包括 10 个 SMT 夹和 2 个双引线适配器
10075A	0.5 mm IC 探测套件，包括 4 个 0.5 mm IC 夹和 2 个双引线适配器

N2862B、N2863B、N2889A 和 N2890A

无源探头的附件

0960-2900	用于 N2862B/63B/89A/90A 的伸缩式挂钩探针
0960-2922	用于 N2862B/63B/89A/90A 的 PCB 插座适配器套件
0960-2923	用于 N2862B/63B/89A/90A 的 PCB 双引线适配器

适用于 N2873A (和其它 N287xA 系列无源探头) 的附件

0960-2905	用于 N2870A、71A、72A、73A 和 75A 的 2.5 mm 弹簧钩适配器
0960-2906	用于 N2870A 系列探头的 15 cm 接地线
0960-2908	10 个用于 N2870A 系列探头的 2x2 自粘式铜焊盘
0960-2898	用于 N2870A 系列探头的双引线适配器
0960-2977	11 cm 接地线至微型线夹
0960-2978	11 cm 接地线至 0.8 mm 插座
0960-2979	刚性探针，数量 5
0960-2980	2.5 mm 接地弹簧
0960-2981	弹簧探针，数量 5
0960-2982	2.5 mm 接地刀片
0960-2983	2.5-0.5 mm IC 帽，绿色
0960-2984	2.5-0.65 mm IC 帽，蓝色
0960-2985	绝缘帽 2.5 mm
0960-2986	2.5-1.27 mm IC 帽，黑色
0960-2987	BNC 适配器 2.5 mm
0960-2988	2.5-0.8 mm IC 帽，灰色
0960-2989	2.5-1.0 mm IC 帽，棕色
0960-2990	适配器 2.5 至 0.8 mm 插座

每个探头的标准附件

10070D/10073C/10074C	N2862B/N2863B/N2889A/N2890A	N2873A
伸缩式挂钩探针，数量 1	伸缩式挂钩探针，数量 1	弹簧探针，数量 2
彩色识别标签，每 2 个有 4 种颜色	彩色识别标签，每 2 个有 4 种颜色	刚性探针，数量 2
地面卡销，数量 1	接地弹簧，数量 1	接地刀片，数量 1
IC 绝缘帽，数量 1	IC 绝缘帽，数量 1	接地弹簧，数量 1
调整工具，数量 1	绝缘帽，数量 1	弹簧钩，数量 1
接地线，数量 1	调整工具，数量 1	接地线，数量 1
BNC 适配器，数量 1	(与 N2862B/63B 结合使用)，数量 2 (与 N2889A/90A 结合使用)	铜焊盘，数量 2
	接地线，数量 1	IC 帽 0.5 mm、0.65 mm、0.8 mm、1 mm、1.27 mm，数量 1 (每个)
	BNC 适配器，数量 1	BNC 适配器，数量 1
	探针，数量 1	绝缘帽，数量 1
		保护帽，数量 1
		微调工具，数量 1
		彩色编码环，3x4 色

无源探头 (续)

安捷伦无源探头订货信息

10070D	1:1 20 MHz 无源探头
N2862B	10:1 150 MHz 无源探头
10074D	10:1 150 MHz 无源探头
N2863B	10:1 300 MHz 无源探头
N2889A	10:1/1:1 350 MHz 无源探头
10073D	10:1 500 MHz 无源探头
N2890A	10:1 500 MHz 无源探头
N2873A	10:1 500 MHz 微型无源探头



10073D/74D 无源探头



N2873A 无源探头和标准附件



N2862B/63B 无源探头



N2889A 10:1/1:1 无源探头



N2890A 无源探头

安捷伦无源探头特性

	10070D	10073D	10074D	N2862B/63B	N2889A	N2890A	N2873A
带宽	20 MHz	500 MHz	150 MHz	150 MHz/ 300 MHz	350 MHz (10:1 时), 10 MHz (1:1 时)	500 MHz	500 MHz
上升时间 (计算值)	<17.5 ns	<700 ps	<2.33 ns	<2.33 ns/ <1.16 ns	<1 ns (10:1 时), <35 ns (1:1 时)	<700 ps	<700 ps
衰减比	1:1	10:1	10:1	10:1	1:1/10:1 可切换	10:1	10:1
输入电阻	1 MΩ	2.2 MΩ	10 MΩ	10 MΩ	10 MΩ (10:1 时), 1 MΩ (1:1 时)	10 MΩ	10 MΩ
输入电容	约 70 pF	约 12 pF	约 15 pF	约 12 pF			约 9.5 pF
最大输入 (直流+交流峰值)	500 V CAT I, 400 V CAT II	500 V CAT I, 400 V CAT II	500 V CAT I, 400 V CAT II	300 Vrms, CAT I/II	300 V CAT I/II (10:1 时), 150 V CAT I/II (1:1 时)	300 V CAT I/II	400 V CAT I, 300 V CAT II
补偿范围	无	6 ~ 15 pF	9 ~ 17 pF	5 ~ 30 pF	5 ~ 30 pF (10:1 时)	5 ~ 30 pF	10 ~ 25 pF
探头读出	是	是	是	是	否	是	是
电缆长度	1.5 m	1.5 m	1.5 m	1.2 m	1.3 m	1.3 m	1.2 m

高压无源探头

- 适用于高达30kV的测量
- 高达250MHz带宽
- 100:1或1000:1衰减

10076B 高压探头

Agilent 10076B 4kV 100:1 无源探头为您提供高压测量所需的电压和带宽要求。其紧凑的设计使您能够方便地探测当前的小尺寸功率元件，坚固的结构可以承受恶劣使用环境而不会损坏。

10076B 特征

带宽	250 MHz (-3 dB)
上升时间 (计算值)	< 1.4 ns
衰减比	100:1
输入电阻	66.7 MΩ (端接 1 MΩ 电阻时)
输入电容	约 3 pF
最大输入	4000 Vpk
补偿	6 ~ 20 pF 范围
探头读出	是
电缆长度	1.8 m



10076B 无源探头

N2771B 高压探头

N2771B 是 1000:1 分压器探头，适用于测量快速的高压信号，具有 30 kV 直流 + 交流峰值，10 kVrms。

该探头具有较大的外形尺寸和坚固的结构，能提供极为可靠的保护接地线从探头体引出，构成安全的壁垒，使接地连接远离高压。典型应用包括 PMT、马达驱动、高压开关、磁控管及现代发射系统。

N2771B 特征

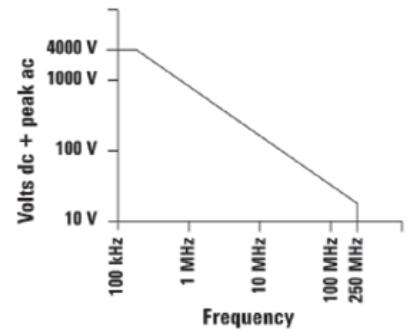
带宽	50 MHz (-3 dB)
上升时间	< 7 ns
衰减比	1000:1
输入电阻	100 MΩ (端接 1 MΩ 电阻时)
输入电容	1 pF
补偿范围	6 ~ 20 pF
最大电压	15 kV 直流、10 kVrms、30 kV 直流 + 交流峰值
工作温度	0 ~ +50 °C, 相对湿度为 80%
储存温度	-20 ~ +70 °C, 相对湿度为 90%
尺寸	2 cm (探头手柄后的最大外径) x 33 cm 7.5 cm (探头手柄最大外径) x 33 cm



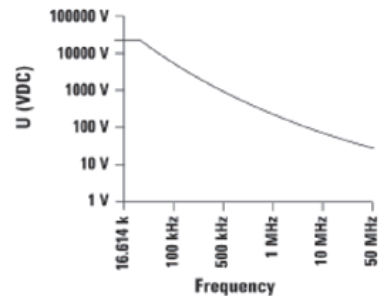
N2771B 高压探头

安捷伦高压探头订货信息

10076B	高压探头: 包括 1 个伸缩式挂钩探针, 1 个地面卡销, 1 个 IC 探头触针, 1 个鳄鱼夹接地线和 1 把用于补偿调节的改锥。
N2771B	高压探头: 包括 1 个鳄鱼夹接地线和 1 个尖探头触针
10077A	用于 10076A/B 的附件套件: 包括 1 个伸缩式探针、1 个接地线、1 个绝缘帽、2 个测量触针和 2 个彩色标贴



10076B 降额曲线



N2771B 降额曲线

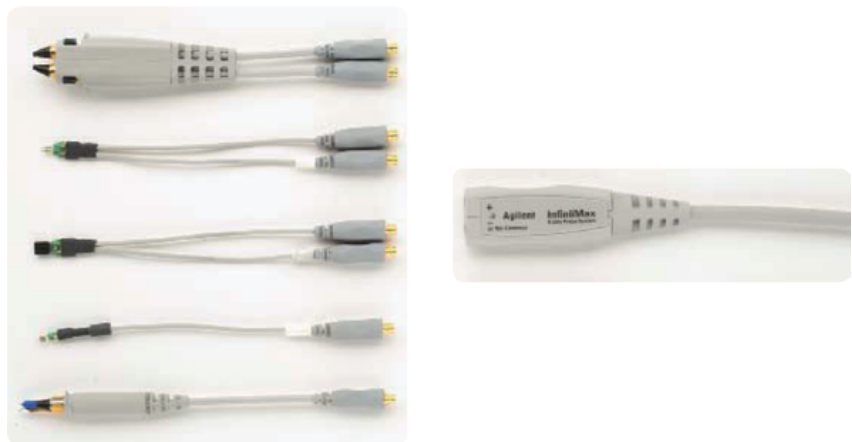
InfiniiMax 有源探头和附件

Agilent 1130A InfiniiMax 高性能有源探头系统

- 1.5 GHz InfiniiMax 探头系统
- InfiniiMax 探头放大器作为性价比更高的解决方案支持差分 and 单端的测量
- 卓越的 InfiniiMax 探测附件支持点测、焊入和插座使用方式，并能得到最高的性能
- 与 3000X、5000、6000 和 7000 系列示波器 (6000 系列 100 MHz 型号除外) 兼容

1.5-GHz 1130A InfiniiMax 探头放大器是 InfiniiVision 系列 1 GHz 型号的理想配套产品。它具有 1.5-GHz 带宽，极低的输入电容 (0.32-pF)，高共模抑制和专利的阻尼电阻探针技术，可为被测器件提供超低的负载和优异的信号保真度。安捷伦创新的 InfiniiMax 1130A 差分探头是适用于高速数字设计的最易使用、性能最高的探测系统，代表着精度、灵活性和可靠性的新行业标准。即使设计师使用探头进行点测或进行脱手的测量时，与 1-GHz 3000X、6000 和 7000 系列示波器配合使用也能实现 1-GHz 系统带宽。与点测方式一样，可选的焊入探头和焊入插座也能在探头处获得全带宽。

工作特征	
探头带宽 (-3 dB)	>1.5 GHz
上升时间和下降时间 (10 至 90%)	233 ps
系统带宽 (-3 dB)	1130A, 用于 MSO/DSO610xA 和 MSO/DSO7104A/ B: 1 GHz
输入电容	$C_m = 0.1 \text{ pF}$, C_m 为触针间 $C_g = 0.34 \text{ pF}$, C_g 为各触针对地 $C_{diff} = 0.27 \text{ pF}$, 差分模式电容 = $C_m + C_g / 2$ $C_{se} = 0.44 \text{ pF}$, 单端模式电容 = $C_m + C_g$
输入电阻	差分模式电阻 = $50 \text{ k}\Omega \pm 2\%$ 单端模式电阻 = $25 \text{ k}\Omega \pm 2\%$
输入动态范围	$\pm 2.5 \text{ V}$
输入共模范围	$\pm 6.75 \text{ Vdc} \sim 100 \text{ Hz}$; $\pm 1.25 \text{ V} > 100 \text{ Hz}$
最大信号摆率	18 V/ns, 探测单端信号时 30 V/ns, 探测差分信号时
直流衰减	10:1 $\pm 3\%$, 示波器校准前 10:1 $\pm 1\%$, 探测差分信号时
偏置范围	$\pm 12.0 \text{ V}$, 探测单端信号时
最大输入电压	30 V 峰值, CAT I
ESD 容限	>8 kV, 100 pF, 300 Ω HBM
3000X/5000/6000/7000 系列最多支持的探头数	2



Agilent 1130A InfiniiMax 探头能够对最高性能的差分 and 单端信号进行测量

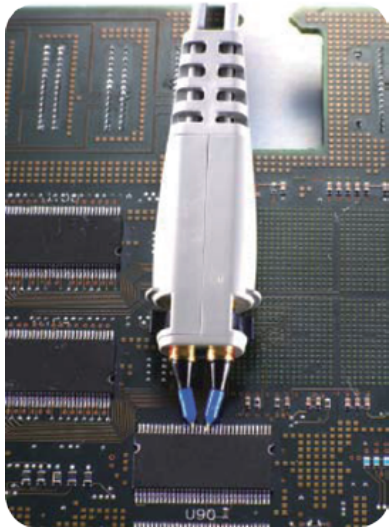
InfiniiMax 有源探头和附件 (续)

Agilent 1130A InfiniiMax 高性能有源探头系统

Agilent InfiniiMax 1130A 探头和附件订货信息

探头放大器	
1130A	1.5 GHz InfiniiMax 探头放大器 (每一个放大器需订购一个或多个探头或连通性套件)
连通性套件	
E2669A	InfiniiMax 连通性套件, 适用于差分/单端测量
E2668A	InfiniiMax 连通性套件, 适用于单端测量
单独的探头	
E2675A	InfiniiMax 差分点测头和附件
E2676A	InfiniiMax 单端点测头和附件
E2677A	InfiniiMax 差分焊入头和附件
E2678A	InfiniiMax 单端/差分插座探头和附件
E2679A	InfiniiMax 单端插座探头和附件
E2695A	差分 SMA 探头
N5425A/N5426A	12-GHz 差分 ZIF 焊入探头和 ZIF 探针
N5451A	InfiniiMax 长线 ZIF 探针 (与 N5425A ZIF 焊入探头结合使用)
N5450B	InfiniiMax 极端温度扩展电缆 (允许在 -55 ~ +150 °C 范围内进行探测)
N2880A	InfiniiMax 在线衰减器套件 (一个套件中包括一对 6 dB、一对 12 dB 和一对 20 dB 的衰减器)
N2881A	InfiniiMax 隔直流电容器 (一对 30 Vdc 隔直流电容器)

有关 1130A InfiniiMax 探头放大器及其附件的更多信息, 请参见 Agilent InfiniiMax 示波器探头、附件和选件技术资料, 5968-7141EN。



电路板上的 InfiniiMax 点测探头



电路板上的 InfiniiMax ZIF 焊接探针



带长线的 InfiniiMax 焊入探头

高压差分有源探头

- 25 ~ 800 MHz 带宽
- 可切换的衰减
- 可测量高达 1,400 V CAT II 和 7 V CAT I 的电压

N2790A/91A 和 N2891A 高压差分探头

示波器用户经常需要进行浮置测量。在这种测量中,任何测量点都不会接地。使用 N2790A、N2791A 或 N2891A 高电压差分探头,示波器可以进行安全和精确的浮置测量。借助 N2790A、N2791A 和 N2891A 高电压差分探头,用户可以方便地使用安捷伦接地示波器进行浮置信号测量。

每个探头为用户提供可选的衰减设置以提高探头的通用性,因此具有广泛的应用范围。它们还配有各种探针附件,可以探测狭窄空间中不同尺寸的元器件。N2791A 和 N2891A 兼容具有 1 MΩ BNC 输入的任何示波器。N2791A 和 N2891A 探头由 4 节 AA 电池或者通过随附的 USB 电源线由示波器或 PC 的 USB 主机端口供电。N2790A 兼容 Agilent AutoProbe 接口,可以由安捷伦示波器探头接口供电。

N2790A、N2791A 和 N2891A 差分探头特征

	N2790A	N2791A	N2891A
带宽	100 MHz	25 MHz	70 MHz
上升时间	3.5 ns	14 ns	5 ns
衰减比	50:1/500:1	10:1/100:1	100:1/1000:1
CMRR	50/60 Hz 时, -80 dB 1 kHz 时, -50 dB 1 MHz 时, -50 dB	50/60 Hz 时, -80 dB 1 MHz 时, -40 dB	50/60 Hz 时, -80 dB 20 kHz 时, -60 dB
接地最大输入电压	±1000 V (CAT II) ±600 V (CAT III)	100:1 时为 ±700 V 10:1 时为 ±70 V	1000:1 时为 ±7000 V 100:1 时为 ±700 V
两个输入端之间的最大输入电压	500:1 时为 ±1400 V	100:1 时为 ±700 V	1000:1 时为 ±7000 V
3000 X/5000/6000/7000 系列最多支持的探头数	4	4	4

1141A 200 MHz 差分探头

1141A 是 1x FET 差分探头, 带宽为 200-MHz, CMRR 为 3000:1。该探头具有高输入电阻和 7 pF 的低输入电容, 可以将电路负载减到最小。1141A 必须与 1142A 探头控制和电源模块一同使用, 该模块控制输入耦合模式直流、可变偏置直流和直流抑制。提供 10x 和 100x 两个衰减器, 可将线性差分输入范围扩展到 ±30 V。该探头可用于任何 50 Ω 输入的示波器, 包括 3000 X、5000、6000 300 MHz - 1 GHz 和 7000 系列。



1141A 200-MHz 差分探头与 1142A 探头控制和功率模块

1141A 差分探头的特征

	1141A
带宽	200 MHz
上升时间	1.75 ns
衰减比	10:1 和 100:1 衰减器
高共模抑制比	在 1 MHz 时, 3000:1 在 100 MHz 时, 10:1
输入阻抗	输入之间: 1 MΩ, 7 pF
最大输入电压	200 V 直流 + 交流峰值 (仅探头) 500 V 直流 + 交流峰值 (使用衰减器)
3000 X/5000/6000/7000 系列最多支持的探头数	4

高压差分有源探头

N2792A 200 - MHz 和 N2793A 800 - MHz 通用差分探头

N2792A 200-MHz 和 N2793A 800-MHz 差分探头提供出色的通用差分信号测量功能，可满足当今高速电源测量、车载总线测量和数字系统设计的需求。

N2792A 和 N2793A 探头提供 10:1 的衰减设置、高输入阻抗和低输入电容，可将电路负载减到最小。

这两种探头兼容任何一款具有 50 Ω BNC 输入的示波器，并由示波器或计算机的 USB 端口或通过 9V 电池供电。

N2792A 和 N2793A 差分探头的特征

	N2792A	N2793A
带宽	200 MHz	800 MHz
上升时间	1.75 ns	437 ps
衰减比	10:1	10:1
CMRR	50/60 Hz 时, 80 dB 10 MHz 时, -50 dB	50/60 Hz 时, -60 dB 500 MHz 时, -15 dB
接地最大输入电压	± 60 V	± 40 V
两个输入端之间的最大输入电压	± 20 V	± 15 V
3000 X/5000/6000/7000 系列最多支持的探头数	4	4

安捷伦差分探头和电源订货信息

1141A	200 - MHz 差分探头
1142A	1141A 的探头控制和电源模块
N2790A	100 - MHz, 1.4 kV 差分探头, AutoProbe 接口
N2791A	N2791A 25 - MHz, 700 V 差分探头
N2792A	N2792A 200 - MHz, 20 V 差分探头
N2793A	N2793A 800 - MHz, 15 V 差分探头
N2891A	N2891A 70 - MHz, 7,000 - V 差分探头



N2890A 100 - MHz, 1.4 kV 差分探头, 配有 AutoProbe 接口



N2791A 25 - MHz, 700 V 差分探头



N2792A 200 - MHz, 20 V 差分探头



N2793A 800 - MHz, 15 V 差分探头

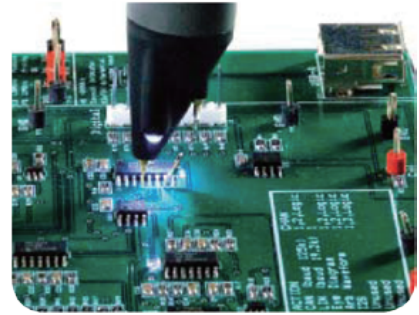
单端有源探头

Agilent N2795A/96A 低成本单端有源电压探头



Agilent 500 MHz–600 MHz 和 1 GHz 带宽示波器的最佳搭配。

N2795A/96A 配备白色 LED 头灯，用于照明被测电路。探头由 InfiniiVision 和 Infiniium Autoprobe 接口直接供电，无需使用额外的电源。探头还配备了多种附件，使您可以更轻松地将连接到被测电路。



- 大电阻 (1MΩ) 和低电容 (1 pF) 输入仅产生极低的负载
- 宽输入动态范围 (±8V) 和偏置范围 (N2796A 为 ±12V, N2795A 为 ±8V)
- 内置头灯
- 可直接连接到 AutoProbe 接口 (无需使用电源)
- 提供完整的系统带宽, 可与带宽高达 1 GHz 的 InfiniiVision 和 Infiniium 示波器配合使用

N2795A/96A 是新一代经济型 1 GHz ~ 2GHz 单端有源探头, 并且具有 AutoProbe 接口 (兼容 Agilent InfiniVision 和 Infiniium 系列示波器)。这些探头具有当今通用高速探测——特别是数字系统设计、元器件设计/表征以及教育研究等应用——所必需的多种特性。它具有 1MΩ 输入电阻和极低的输入电容 (1 pF), 只会给被测器件增加极低的负载。这一优势加上出色的信号保真度, 使这些探头成为探测当前大部分数字逻辑电压的理想选择。此外, 这些探头还具有宽广的动态范围 (±8V) 和偏置范围 (N2796A 为 ±12V, N2795A 为 ±8V), 从而可以在许多应用中使用。

在高信号完整性探测方面, N2795A 1 GHz 和 N2796A 2 GHz 有源探头分别是

型号	N2795A	N2796A
探头带宽* (-3 dB)	1 GHz	2 GHz
上升时间	350 ps	175 ps
系统带宽	500/600 MHz (使用 Agilent 500/600 MHz InfiniiVision/Infiniium 示波器, 1 GHz 使用 1 GHz 3000X 系列)	1 GHz (使用 Agilent 1 GHz InfiniiVision 6000/7000/Infiniium 9000 示波器)
系统带宽		
衰减比 (直流)	10:1 ± 0.5%	
输入动态范围	-8 ~ +8 V (直流或交流峰值)	
非破坏性输入电压	-20 ~ +20 V	
偏置范围	±8 V	±12 V
DC 偏置误差 (输出 0)	±1 mV	
低频精度	70 Hz 时, 0.5%, 1 Vpp	
输入电阻*	1 MΩ	
输入电容	1 pF	
输出阻抗	50 Ω	
InfiniiVision 最多支持的探头数	2	

* 表示仪器在经过 20 分钟预热后保证提供的电气技术指标。所有其它值都是典型值。

有关 N2795A/96A 有源探头的更多信息, 请参考 Agilent N2795A/96A 有源探头技术资料, 5990-6480EN。



混合信号示波器逻辑探头

- 与所有 40 针逻辑探头兼容
- 飞线提供方便性和灵活性

MSO 探头提供最大价值和最优性能

MSO6000A、MSO7000A/B、5462xD 和 5464xD 混合信号示波器 (MSO) 与安捷伦业内领先的高性能逻辑分析仪所使用的探头相同。因而我们能为您提供最佳的性能、最大的价值，并能接入业内品种最全的逻辑探测附件。

54620-68701 和 N6450-60001 2x8 信号逻辑探头的电缆被分成两组，每组 8 个通道，因而便于探测距离较远的位置，如果只需要 8 个通道，也可只使用其中一组。为得到最佳的信号保真度，应尽可能在各逻辑探头处单独接地，同时把所有 8 个信号的公共地接到接口夹的单独接地连接器。该探头随 3000 X、6000 和 7000 系列混合信号示波器提供。

N6459-60001 是 8 通道 MSO 逻辑探头，可与 2000X 系列 MSO 结合使用。

Agilent 54620-68701、N6450-60001、N6459-60001 逻辑探头的特征

输入阻抗	100 kΩ
输入电容	8 pF

01650-61607 是 40 针 (阴头) 至 40 针 (阴头) 逻辑探头电缆，适用于 Agilent 6000/7000 系列和 54600 系列混合信号示波器。这种电缆能为混合信号示波器提供标准 40 针阴头输入连接器，安捷伦多款逻辑分析仪均带有这种连接器。用户可以使用该电缆来连接各种各样的逻辑分析仪探头 (例如: Mictor Samtec 和 Soft Touch 探头)。

Agilent 01650-61607 逻辑探头的特征

输入阻抗	100 kΩ
输入电容	12 pF



01650-61607 逻辑探头电缆

安捷伦逻辑探头订货信息

54620-68701 和 N6450-68701	逻辑探头, 带有 2x8 飞线。包括 20 个 IC 夹和 5 条 接地延长线
N6459-60001	逻辑探头, 带有 1x8 飞线。包括 10 个 IC 夹和 3 条 接地延长线
01650-61607	40 针 (阴头) 至 40 针 (阴头) 逻辑探头电缆



54620-68701 逻辑探头

混合信号示波器逻辑探头 (续)

6000和7000系列混合信号示波器数字通道经过构建后,可与过去20多年针对逻辑分析仪的各种探测附件兼容。这样您拥有的逻辑分析仪附件就可以与混合信号示波器结合使用了。混合信号示波器带有可选的40针电缆01650-61607,因此可连接大量的逻辑分析仪附件:

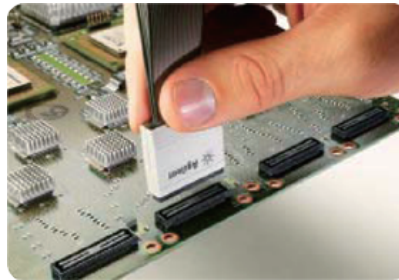
- E5346A 34通道Mictor连接器探头
- E5385A 34通道Samtec连接器
- E5383A 16通道飞线套件
- 01650-63203 16通道终端适配器 (捆绑套件10085-68701也提供该终端适配器和40针电缆)
- E5404A 34通道软接触 pro 无连接器探头
- E5394A 34通道软接触 无连接器探头
- E5396A 16通道软接触 无连接器探头
- 其它任何附件可通过40针电缆与逻辑分析仪相连

对于通道宽度大于混合信号示波器数字通道(>16通道)宽度的逻辑附件,有两种模式可供使用。

- 如果要探测最多16个信号,则不需要使用附加的探头通道。
- 如果要探测最多32个信号,则一次可测量一半信号。只需在探头的另一端插入40针电缆,即可查看另一半信号。



E5346A 34通道 Mictor 连接器探头



E5385A 34通道 Samtec 连接器探头



E5396A 16通道软接触无连接器探头

电流探头

- 高达 100 MHz 带宽和 500 Arms 电流
- 采用混合技术测量交流和直流
- 兼容 1 M Ω 示波器输入

精确的电流测量， 无须断开电路

1146A 和 N2780B 系列电流探头与任何配备有 BNC 输入的示波器或电压测量仪器兼容，为测量直流和交流电流提供精确可靠的解决方案。这些探头采用了包括探测直流电流的霍尔效应传感器和探测交流电流的电流变压器在内的混合技术，因而无须与电路保持电连接。

1146A 100 kHz 电流探头

1146A 交流/直流电流探头提供 100 mA 至 100 Arms，直流至 100 kHz 电流的精确显示和测量，并且无须断开电路。电池电平指示器和过载指示器有助于确保读数正确。它通过带绝缘 BNC 的 2 m 同轴电缆直接与示波器相连。



1146A 100 kHz 电流探头

1147A/N2893A 50-MHz/ 100-A 探头，具有 AutoProbe 接口

1147A/N2893A 是一款宽带宽、直流至 50 MHz/100 MHz 的电流探头。该探头提供从直流至 50-MHz/100-MHz 整个带宽范围的平坦频率响应、低噪声 (<2.5 mArms) 和低电路插入损耗。

1147A/N2893A 探头与 AutoProbe 接口兼容:与 3000X、5000、6000/300 MHz -1 GHz、7000 系列示波器一起使用时，完全能够与示波器相匹配。探头电源由示波器提供，因此不需要外部电源。



1147A 50-MHz 电流探头，配备 AutoProbe 接口

与 InfiniVision 或 Infiniium 示波器结合使用时，N2893A 提供独特的自动退磁和偏置消除特性。

N2780B/81B/82B/ 83B 2 MHz/10 MHz/ 50 MHz/100 MHz 电流探头

N2780A 系列高带宽有源电流探头具有平坦的带宽、低噪声 (2.5 mArms) 和低电路插入损耗。与电源 (N2779A) 连用时，该探头可用于任何配有高阻抗 BNC 输入的示波器。配用电源 N2779A (3x12 Vdc 输出) 可将 3 个任意 N2780A-83A 电流探头连接到一个电源。



N2893A 100-MHz 电流探头，配备 AutoProbe 接口



N2780B 系列电流探头，配备 N2779A 电源

Current Probes (continued)

1146A 电流探头的特征

带宽*	直流至 100 kHz (-3 dB)
电流范围*	100 mV/A: 100 mA ~ 10 A 峰值 10 mV/A: 1 ~ 100 A 峰值
输出信号	1000 mV 最大峰值
交流电流精度*	
范围	100 mV/A (50 mA ~ 10 A 峰值)
精度范围	读数的 3% ± 50 mA 10 mV/A (500 mA ~ 40 A 峰值)
精度范围	读数的 4% ± 50 mA 10 mV/A (40 A ~ 100 A 峰值)
精度	100 A 时, 15% 最大值
噪声	范围 10 mV/A: 480 μV 范围 100 mV/A: 3 mV
插入阻抗	0.01 Ω (50/60 Hz)
最大工作电压	600 Vrms CAT II 或 300 Vrms CAT III
最大共模电压	600 Vrms CAT II 或 300 Vrms CAT III
相邻导体影响	< 0.2 mA/AAC
导体位置影响	0.5% 读数, 1 - kHz, 钳口处
电池	9V 碱性电池 (NEDA 1604A, IEC 6LR61)
电池低电压指示	≤ 6.5 V, 绿灯亮
电池使用时间	55 小时, 典型值

注: 基准工作条件为: 温度 23 ± 5 °C (73.4 ± 41 °F); 相对湿度 20% ~ 75%; 直流至 1 kHz; 探头已调零; 经 1 分钟预热; 电池电压为 9V + 0.1V; 外磁场 < 40 A/m; 无直流成分; 无外部电流载体; 1 MΩ/100 pF 负载, 导体在钳口中央。

* 标有星号的特性为规定性能, 其它为典型性能。

1147A/N2893A 电流探头的特征

带宽	直流至 50 MHz (1147A) (-3 dB) 直流至 100 MHz (N2893A)
上升时间	7 ns 或更低
最大电流 (连续)	15 A 峰值, 15 A DC, 10 Arms (当 InfiniiVision 示波器使用 两个探头时); 30 A 峰值, 30 A 直流, 24 Arms (当 InfiniiVision 示波器使用一个探头时)
最大电流 峰值 (不连续)	30 A 峰值 (当 InfiniiVision 示 波器使用两个探头时); 32 A 峰值 (当 InfiniiVision 示 波器使用一个探头时)
输出电压比	0.1 V/A
幅度精度	± 1% 读数, ± 10 mV (直流 和 45 至 66 Hz, 额定电流)
噪声	等效于 2.5 mArms 或更低 (适用于 20 MHz 带宽的 测量仪器)
灵敏度的 温度系数	± 2% 或更低 (0 °C ~ 40 °C 或 32 °F ~ 104 °F 范围内)
外磁场影响	等效于最大 20 mA (直流至 60 Hz, 400 A/m 磁场)
最大额定功率	3 VA (就额定电流而言)
最大输入电压	300 V CAT I
可测量导体 直径	5 mm 直径 (0.2 英寸直径)
探头接口	AutoProbe 接口
电缆长度	传感器电缆: 约 1.5 m (59.0 英寸) 电源线: 约 1 m (39.4 英寸)
最多支持的探 头个数	2
相邻导体影响	< 0.2 mA/AAC
导体位置影响	0.5% 读数, 1 - kHz, 钳口处
电池	9V 碱性电池 (NEDA 1604A, IEC 6LR61)
电池低电压指 示	≤ 6.5 V, 绿灯亮
电池使用时间	55 小时, 典型值

注: 在 23 °C ± 3 °C (或 73 ± 5 °F) 范围内
保证上述指标

N2780B 系列电流探头的特征

带宽	直流至 2 MHz (N2780B) (-3 dB) 直流至 10 MHz (N2781B) 直流至 50 MHz (N2782B) 直流至 100 MHz (N2783B)
最大电流 (连续)	500 A (N2780B) 150 A (N2781B) 30 A (N2782B/N2783B)
最大电流 峰值 (不连续)	700 A 峰值 (N2780B) 300 A 峰值 (N2781B) 50 A 峰值 (N2782B/N2783B)
最大输入 电压	300 V CAT I (N2782B、83B) 300 V CAT III, 600 V CAT II (N2780B、81B)
输出电压比	0.01 V/A (N2780B/N2781B) 0.1 V/A (N2782B/N2783B)
幅度精度	± 1.0% 读数 ± 500 mA (N2780B) ± 1.0% 读数 ± 100 mA (N2781B) ± 1.0% 读数 ± 10 mA (N2782B) ± 1.0% 读数 ± 10 mA (N2783B)

安捷伦电流探头订货信息

1146A	100 kHz 电流探头
1147A	50 - MHz 电流探头, 配有 AutoProbe 接口
N2893A	100 - MHz 电流探头, 配有 AutoProbe 接口
N2780B	2 MHz 电流探头
N2781B	10 MHz 电流探头
N2782B	50 MHz 电流探头
N2783B	100 MHz 电流探头
N2779A	3 通道电源, 适用于 N2780B/81B/82B/83B

有关 N2780B 系列电源探头的详细信息,
请参见 Agilent N2780B 系列电流探头技术
资料, 5989-6432EN。

楔形探头适配器

- 易于连接到表面贴装 IC
- 安全, 不会造成短路
- 无机械损伤的接触
- 有 3 信号、8 信号和 16 信号的多类型
- 支持 0.5 和 0.65 mm 的 TQFP 和 PQFP 封装

不会造成电路问题的探测

安捷伦楔形探头适配器解决了您探测表面贴装器件遇到的种种烦恼, 例如不小心造成 IC 引脚短路、焊接细导线到引线上所产生的电气和/或机械问题以及在握持多个探头的同时还要操作示波器等。安捷伦楔形探头适配器针对这些恼人问题提供了解决方案。

深入到难以触及的区域

在您使用楔形适配器时, 不必担心会在精密元器件上引起 IC 引脚短路, 甚至损坏仅有的原型。楔形适配器很容易进行插入和安放, 不需要把细导线焊接到引线上。同时楔形适配器也不会造成机械损伤, 因此您不必担心它会损坏 IC 引脚, 您可以很容易地深入到难以触及的区域。

电气可靠性

楔形探头适配器与每个集成电路引脚有两个接触点。这种冗余的物理连接增加了连接的电气可靠性。楔形探头适配器的低电容和低电感使它比其它许多连接方法有更好的性能。

楔形探头适配器可直接与 1145A/1155A 有源探头及 1160A-65A 无源探头系列提供的双引线电源适配器和 N287xA 系列无源探头的 N2877A/N2879A 附件套件相连。

IC 夹套件

作为探测微细节间距集成电路一种价格低廉的解决方案, 10072ASMT 套件包括 10 个 IC 夹, 以及 2 个双线适配器 (将 IC 夹直接接到 10070 系列探头)。10075A 0.5-mm IC 夹套件是连接间距为 0.5 mm 集成电路的理想器具。IC 夹的结构形式使它能并排安装多个 IC 夹。该套件包括 4 个 0.5mm IC 夹和 2 个双引线适配器 (用于将 IC 夹直接与 10070 系列探头相连)。

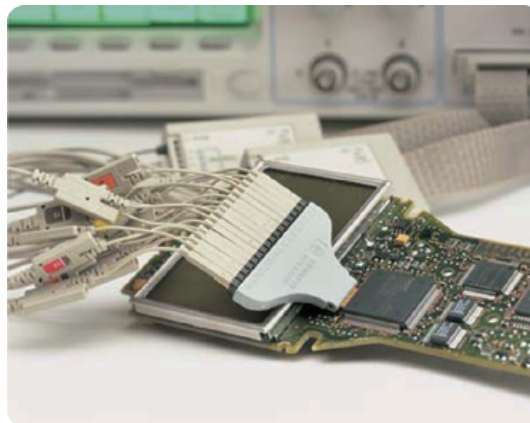
安捷伦楔形适配器的电气特性

工作电压	< 40V 直流 + 交流峰值
工作电流	0.5 A, 最大值
接触点间电容	2 pF, 典型值 (Agilent-E2643A/44A 例外) 4.33 pF, 典型值, 1-MHz (Agilent-E2643A/44A)

自感	15 nH 典型值 (Agilent E2643A/44A 例外)
交叉耦合	37 nH 典型值, 1 MHz (Agilent E2642A/44A)
交叉耦合	在 100 MHz 时典型值为 -31 dB (Agilent E2643A/44A)
接触电阻	< 0.1 Ω

订货信息

E2613A	0.5 mm 楔形探头适配器, 3 信号, 数量 1
E2613B	0.5 mm 楔形探头适配器, 3 信号, 数量 2
E2614A	0.5 mm 楔形探头适配器, 8 信号, 数量 1
E2643A	0.5 mm 楔形探头适配器, 16 信号, 数量 1
E2615A	0.65 mm 楔形探头适配器, 3 信号, 数量 1
E2615B	0.65 mm 楔形探头适配器, 3 信号, 数量 2
E2616A	0.65 mm 楔形探头适配器, 8 信号, 数量 1
E2644A	0.65 mm 楔形探头适配器, 16 信号, 数量 1
10072A	10070 探头系列的 SMT 套件
10075A	0.5 mm IC 夹套件



PC 连通性

无需编程，使用 Agilent IntuiLink 将示波器数据传输到 PC 机上

- 文档创建和归档的理想选择
- 在熟悉的 Microsoft Excel 和 Word 环境中工作
- 利用 Excel 能力进行数据分析和高级制图
- 提供更为灵活的示波器编程的 ActiveX 控制
- 与 5000、6000 和 7000 系列兼容

为简化向 PC 机传输图像和波形数据的工作，5000、6000 和 7000 系列示波器免费提供 Agilent IntuiLink 软件。IntuiLink 工具栏使您能够在标准 PC 应用程序中轻松地访问示波器数据和图像。您可以继续在十分熟悉的环境中工作：用 Microsoft Excel 或 Word 这类 PC 应用程序对示波器上的数据进行分析、解释、显示、打印和建档。IntuiLink 工具栏为您提供将数据下载或屏幕截图发送到电子表格或文档中的简便方法。您也可以保存示波器设置，以便日后通过检索来重建困难的设置，例如毛刺捕获和复杂触发。

工作系统最低要求：

- Windows 95/98，或 Windows Me
- Windows NT 4.0 (带有补丁包 4 或更高级别的补丁包，请从 www.microsoft.com 中获取)
- Windows 2000
- Windows XP

MS 办公应用程序最低要求：

- Microsoft Office 2000 (Word 或 Excel)
- Microsoft Office XP
- Microsoft Office 2003

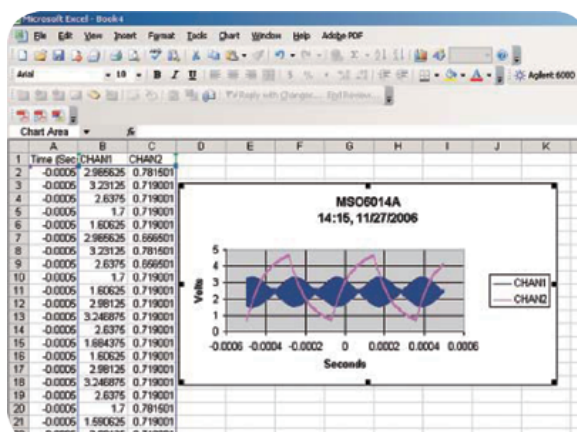
IntuiLink 数据捕获软件，用于将兆字节数据传输至 PC

IntuiLink 数据捕获软件是一款独立的软件工具，它通过 USB、LAN 或 GPIB 接口 (仅 5000 和 6000 系列) 将 5000、6000

或 7000 系列示波器的波形数据和屏幕图像下载到 PC 上。它具有传输示波器全部深存储器数据的能力。不考虑屏幕上的实际采集点数的情况下，IntuiLink 工具栏应用程序可采集数据的最大限制值为 50,000 点。借助 IntuiLink 数据捕获软件，您就可传输当前显示的实际采集点数，或者也可选择要下载的点数。

与 IntuiLink 工具栏不同：它并不是以 Microsoft Excel 或 Word 为基础。不过，您仍可以复制和粘贴 Microsoft 应用程序中的相关数据，以便对数据进行管理或制图。

如欲了解详细信息或下载该软件，请访问 www.agilent.com/find/intuilink



使用 IntuiLink 工具栏轻松传输图像和数据

其它附件

测试车

借助坚固耐用的 Agilent 1180CZ 测试车，您可以很方便地与同事们共享6000系列示波器。大脚轮方便移动仪器。在用于 Agilent 6000 系列示波器时，1180CZ测试车上带有 N2919A 支架，以方便移动和保证示波器安装安全。

安捷伦测试车的技术指标

1180CZ	
总承载能力	59 kg (130 lbs)
台面面积	45.7 cm 宽 x 45.7 cm 深 (18 英寸宽 x 18 英寸深)

仪器箱

Agilent N2760A 便携包和 N2917B 便携箱使您能安全和方便地装运5000和6000系列示波器。示波器和其它附件都能整齐地装入有保护垫的箱子内，以便于装运。对于7000系列示波器，请订购 N2733A 便携包。

订购 N6457A 可获得带有硬键前面板的便携包，适用于2000和3000X系列。

安捷伦仪器箱的技术指标

N2917B 适用于 5000 和 6000 系列	
尺寸	45 cm x 42 cm x 31 cm
(宽 x 高 x 深)	(17.7 英寸 x 16.5 英寸 x 12.2 英寸)
材料	刚性 ABS 塑料

N2760A 仅适用于 5000 系列	
尺寸	39 cm x 27 cm x 22 cm
(宽 x 高 x 深)	(15.4 英寸 x 10.6 英寸 x 8.7 英寸)
材料	600 丹尼泡沫塑料，带有经编泡沫层压板和内部包装布

机架安装套件

Agilent N2916B 机架安装套件能够确保5000和6000系列示波器安放在机架的中央。每款套件都包括1个带滑道的专用机架，6个BNC馈通和所需的螺钉。如需在机架上安装7000系列，请订购 N2732A。如需在机架上安装2000和3000X系列，请订购 N6456A。

订货信息

1180CZ	测试车 (6000 系列)
N2919A	用于 1180CZ 测试车和 6000 系列示波器的支架
N2917B	便携箱 (5000 和 6000 系列)
N6457A	2000 X 和 3000 X 系列示波器便携包
N2760A	便携包 (5000 系列)
N2733A	便携包 (7000 系列)
N2916B	机架安装套件 (5000 和 6000 系列)
N2732A	机架安装套件 (7000 系列)
N6456A	机架安装套件 (适用于 2000 和 3000 X 系列)



N2760A 便携包, 适用于 5000 系列



N2917B 便携箱, 适用于 5000 和 6000 系列



N2760A 便携包, 适用于 5000 系列

其它附件 (续)

探头定位器

- 便于操作的探头臂，无需手握探测
- 具有重型底座的一个或两个关节臂 (N2784A 和 N2785A)
- 快速而稳定的 XY 定位 (N2786A)
- 稳定的 3D 探头定位，可完成难以实现的 XYZ 接入
- 可兼容大多数示波器探头
- 应用包括：可对 PC 板上的电子元器件进行脱手点测

N2784A 和 N2785A 探头固定器可为 PC 板和需要进行脱手探测的设备提供快速而稳定的 X-Y 定位。

与其它探头固定器不同，它们需要进行多次调整才可以将探头夹持器固定在适当的位置上，N2784A 和 N2785A 仅需“提起然后放下”，即可将探头放入适合的位置。这些探头夹持器采用的重心稳定技术可以确保在探测点上保持不变的压力，即使目标板凹凸不平，也能使探针停留在相应位置上。

N2786A 是一款简单易用的低成本 XY 轴探头夹持器，适合通用探测应用。双腿探头定位器最大的设计特色是其易用性，定位器本身无法控制自己的恰当位置。

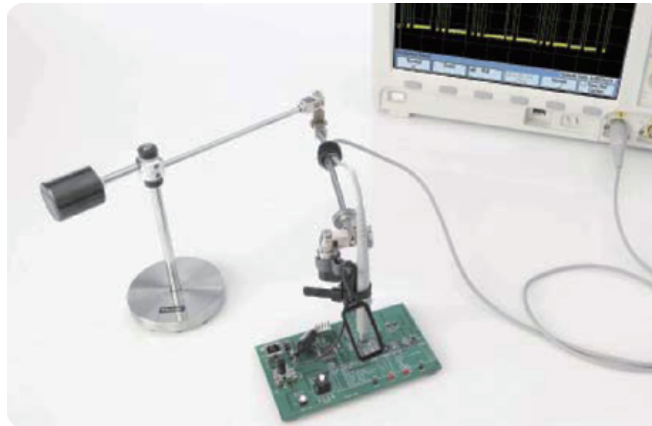
N2787A 是一款具有灵活关节臂的 3D 探头定位器，可在广泛的配置中实现快速定位。

有关安捷伦探头定位器的更多信息，请参见 5989-9131EN。

订货信息

产品型号	说明
N2784A ¹	单臂探头定位器
N2785A ¹	双臂探头定位器
N2786A	双腿探头定位器
N2787A	3D 探头定位器

注¹ 包括 3 倍放大镜、臂带、电缆扎带、探头支架和手册



N2784A 单臂探头定位器



N2786A 双腿探头定位器



N2787A 3D 探头定位器

N2744A T2A 探头接口适配器

- 允许 Tektronix TekProbe - BNC Level 2 探头连接到 Agilent InfiniiVision 3000X/5000/6000/7000 和 Infiniium 9000/90000 示波器的 AutoProbe 接口
- 为安捷伦示波器的 AutoProbe 接口提供易于使用的插入式适配器
- 为附加的 TekProbe 探头提供必要的探头电源、校准和偏置控制



N2744A T2A 接口适配器支持选定的 TekProbe_ InterfaceLevel2 探头与配置 AutoProbe 接口的安捷伦示波器结合使用。您只需轻松地将现有类型 TekProbe - BNC 探头插入 T2A 适配器，然后将适配器直接插入 InfiniiVision 或 Infiniium 示波器的任意 AutoProbe 输入通道。在示波器菜单中选择探头型号，安捷伦示波器可以自动设置衰减系数和探头类型。T2A 接口适配器将为所连接的 Tek - Probe 探头提供必要的探头功率、校准(仅限所选模型)和偏置控制。用户在使用 TekProbe-BNCLevel2 接口的 Tek 有源探头和 AutoProbe 接口的安捷伦示波器进行探测时，该适配器是不可或缺的重要工具。

Tek 探头的兼容性

N2744A T2A 适配器只支持下列具有 TekProbe 接口的探头。

AC/DC 电流探头

TCP202	50 MHz 交流/直流电流探头
--------	------------------

单端有源探头

P6243	单端有源探头, 1 GHz, 10:1, 无偏置控制
P6245	单端有源探头, 1.5 GHz, 10:1, 偏置控制
P6205	单端有源探头, 750 MHz, 10:1, 无偏置控制
P6241	单端有源探头, 4 GHz, 10:1, 偏置控制
P6249	单端有源探头, 4 GHz, 5:1, 偏置控制

差分有源探头

P5205	差分探头, 100 MHz, 50:1/500:1, 有偏置控制
P5210	差分探头, 50 MHz, 100:1/1000:1, 有偏置控制
P6246	400 MHz, 10:1/1:1, 偏置控制
P6247	1 GHz, 10:1/1:1, 偏置控制
P6248	1.5 GHz, 10:1/1:1, 偏置控制
P6250	500 MHz, 50:1/5:1, 偏置控制
P6251	1 GHz, 50:1/5:1, 偏置控制

安捷伦示波器的兼容性

- Agilent InfiniiVision 3000 X 系列, 软件版本为 1.10 或更高版本
- Agilent InfiniiVision 5000、6000 和 7000 系列以及未来版本(不包括 6000 100 MHz 型号), 软件版本为 06.16 或更高版本
- Agilent Infiniium 9000、90000、90000 X (使用 N5442A) 系列, 软件版本为 03.11 更高版本

光电转换器 (与 InfiniiVision 5000、6000 和 7000 结合使用, 软件版本仅为 6.16)

P6701B	1 GHz 光电转换器, 包括 FC/PC 连接器
P6703B	1.2 GHz 光电转换器, 包括 FC/PC 连接器
P6711	250 MHz 光电转换器
P6713	300 MHz 光电转换器

订货信息

N2744A	T2A 探头接口适配器
--------	-------------



安捷伦示波器

从 20 MHz 至 >90 GHz 的多种型号 | 业界领先的技术指标 | 功能强大的应用软件

欢迎订阅免费的



安捷伦电子期刊

www.agilent.com/find/emailupdates
根据您的选择, 即时呈送产品和应用软件新闻。



www.axistandard.org
AdvancedTCA® Extensions for Instrumentation and Test (AXIe) 是基于 AdvancedTCA 标准的一种开放标准。将 AdvancedTCA 标准扩展到通用测试和半导体测试领域。安捷伦是 AXIe 联盟的创始成员。



www.lxistandard.org
局域网扩展仪器 (LXI) 将以太网和 Web 网络的强大优势引入测试系统中。安捷伦是 LXI 联盟的创始成员。



www.pxisa.org
PCI 扩展仪器 (PXI) 模块化仪器提供坚固耐用、基于 PC 的高性能测量与自动化系统。

安捷伦渠道合作伙伴

www.agilent.com/find/channelpartners
黄金搭档: 安捷伦的专业测量技术和丰富产品与渠道合作伙伴的便捷供货渠道完美结合。

TEKTRONIX®, TEK, and TEKPROBE are registered trademarks of Tektronix, Inc.

Microsoft and Windows® are U.S. registered trademarks of Microsoft Corporation.

安捷伦
优势服务



安捷伦优势服务旨在确保设备在整个生命周期内保持最佳状态, 为您的成功奠定基础。我们不断投资开发新的工具和流程, 努力提高校准和维修效率, 降低拥有成本, 以便您保持卓越的竞争力。您还可以使用 Infoline 网上服务更有效地管理设备和服务。通过共享测量与服务方面的专业经验, 我们能够帮助您设计创新产品。

www.agilent.com/find/advantageservices



www.agilent.com/quality

www.agilent.com
www.agilent.com/find/probes

如欲获得安捷伦科技的产品、应用和服务信息, 请与安捷伦公司联系。如欲获得完整的产品列表, 请访问:
www.agilent.com/find/contactus

请通过 Internet、电话、传真得到测试和测量帮助。

热线电话: 800-810-0189、400-810-0189
热线传真: 800-820-2816、400-820-3863

安捷伦科技(中国)有限公司
地址: 北京市朝阳区望京北路3号
电话: (010) 64397888
传真: (010) 64390278
邮编: 100102

上海分公司
地址: 上海张江高科技园区
碧波路690号4号楼1-3层
电话: (021) 38507688
传真: (021) 50273000
邮编: 201203

广州分公司
地址: 广州市天河区北路233号
中信广场66层07-08室
电话: (020) 38113988
传真: (020) 86695074
邮编: 510613

成都分公司
地址: 成都高新区南部园区
天府四街116号
电话: (028) 83108888
传真: (028) 85330830
邮编: 610041

深圳分公司
地址: 深圳市福田区
福华一路六号免税商务大厦3楼
电话: (0755) 83079588
传真: (0755) 82763181
邮编: 518048

西安分公司
地址: 西安市碑林区南关正街88号
长安国际大厦D座5/F
电话: (029) 88867770
传真: (029) 88861330
邮编: 710068

安捷伦科技香港有限公司
地址: 香港北角电气道169号25楼
电话: (852) 31977777
传真: (852) 25069292

香港热线: 800-938-693
香港传真: (852) 25069233

E-mail: tm_asia@agilent.com

本文中的产品指标和说明可不经通知而更改
©Agilent Technologies, Inc. 2012

出版号: 5968-8153CHCN

2012年6月 印于北京



Agilent Technologies