



CIRCUIT-BREAKER SZ S0,
A-RELEASE 14...20A, N-RELEASE 260A,
FOR MOTOR PROTECTION, CLASS 10,
SCREW CONNECTION,
STANDARD SW. CAPACITY,
W. TRANSVERSE AUX. SWITCH

综合技术数据：

| | | |
|--------------------|----|---------|
| 产品品牌名称 | | SIRIUS |
| 产品名称 | | 断路器3RV2 |
| 断路器的结构尺寸 | | S0 |
| 极数 / 用于主电流电路 | | 3 |
| 产品功能 | | |
| • 用于辅助和控制电路的可拆下接线夹 | | 否 |
| • 过载保护 | | 是 |
| • 断相识别 | | 是 |
| • 接地识别 | | 否 |
| 产品组件 | | |
| • 辅助开关 | | 是 |
| • 欠压脱扣器 | | 否 |
| • 脱扣报警器 | | 否 |
| 产品扩展 | | |
| • 辅助开关 | | 是 |
| • 可选择的/ 电机驱动 | | 否 |
| 脉冲电压强度 / 测定值 | kV | 6 |
| 防护等级 IP / 正面的 | | IP20 |
| 防电击接触保护 | | 防直接接触保护 |

| | | |
|-----------------------|----|-------------|
| 安装高度 / 对于高度高于NN / 最大的 | m | 2,000 |
| 抗冲击稳定性 | | 25g / 11 ms |
| 环境温度 | | |
| • 在运输期间 | °C | -50 ... +80 |
| • 在储存期间 | °C | -50 ... +80 |
| • 运行期间 | °C | -20 ... +60 |
| 损耗有功功率 / 总的 / 典型的 | W | 9.6 |

主电路：

| | | |
|---------------------------------|-----|---------|
| 工作电压 / 测定值 | V | 690 |
| 额定功率 / 在AC-3时 / 在400 V时 / 测定值 | kW | 7.5 |
| 工作电流 / 在AC-3时 / 在400 V时 / 测定值 | A | 20 |
| 机械式使用寿命 (转换周期) / 主触点的 / 典型的 | | 100,000 |
| 开关频率 / 在AC-3时 / 按照IEC 60947-6-2 | 1/h | 15 |

辅助电路：

| | | |
|---------------------------------|---|-------|
| 辅助开关的结构形式 | | 横向放置的 |
| 转换器数目 / 对于辅助触点 | | 0 |
| 工作电流 / 辅助触头的 / 在AC-15时 / 在24 V时 | A | 2 |
| 工作电流 / 辅助触头的 | | |
| • 在AC-15时 / 在230 V时 | A | 0.5 |
| • 在DC-13时 | | |
| • 在24 V时 | A | 1 |
| • 在60 V时 | A | 0.15 |

保护和监控功能：

| | | |
|-----------------------|----|-----------|
| 脱扣级 | | CLASS 10 |
| 可调节的动作值电流 / 电流控制的过载脱扣 | A | 14 ... 20 |
| 极限短路电流(Icu)分断能力 | | |
| • 对于400 V / 测定值 | kA | 55 |
| • 对于500 V / 测定值 | kA | 10 |
| • 对于690 V / 测定值 | kA | 4 |

装入/固定/外廓尺寸：

| | | |
|------|----|------------------------------------|
| 固定类型 | | 按照DIN EN 60715在35mm安装导轨上的螺丝固紧和扣接固紧 |
| 装入位置 | | 任意的 |
| 深度 | mm | 91 |
| 高度 | mm | 97 |
| 宽度 | mm | 45 |

接口/接线端子：

| | | |
|---|--|---|
| 电气连接的排列 / 对于主电流电路 | | 上面和下面 |
| 电气连接结构形式 <ul style="list-style-type: none"> • 用于主电路 • 用于辅助和控制电流电路 | | 螺栓连接 螺栓连接 |
| 可连接的导线截面类型 <ul style="list-style-type: none"> • 用于主触点 <ul style="list-style-type: none"> • 单芯线的 • 细芯线的 <ul style="list-style-type: none"> • 带有电缆末端加工 • 在AWG导线时 / 用于主触点 • 用于辅助触点 <ul style="list-style-type: none"> • 单芯线的 • 细芯线的 / 带有电缆末端加工 • 在AWG导线时 / 用于辅助触点 | | 2x (1 ... 2.5 mm ²), 2x (2.5 ... 10 mm ²) 2x (1 ... 2.5 mm ²), 2x (2.5 ... 6 mm ²), 1x 10 mm ² 2x (16 ... 12), 2x (14 ... 8) 2x (0.5 ... 1.5 mm ²), 2x (0.75 ... 2.5 mm ²) 2x (0.5 ... 1.5 mm ²), 2x (0.75 ... 2.5 mm ²) 2x (20 ... 16), 2x (18 ... 14) |

正树/批准：

General Product Approval

other



[other](#)

[Environmental Confirmations](#)

更多相关信息：

Information- and Downloadcenter (产品目录, 产品介绍册, ...)

<http://www.siemens.com/industrial-controls/catalogs>

Industry Mall (网上订购系统)

<http://www.siemens.com/industrial-controls/mall>

Cax 在线发生器

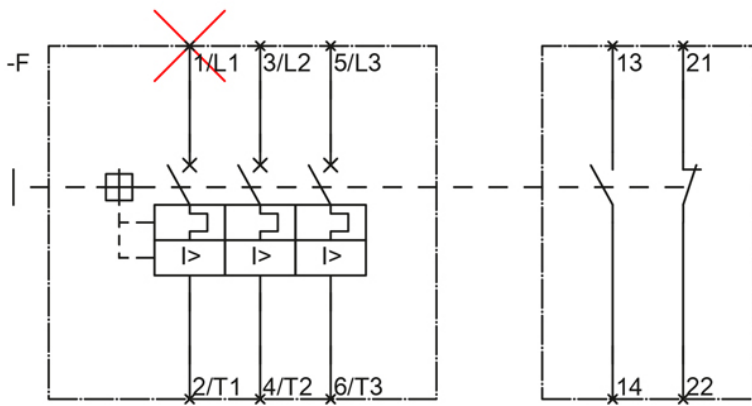
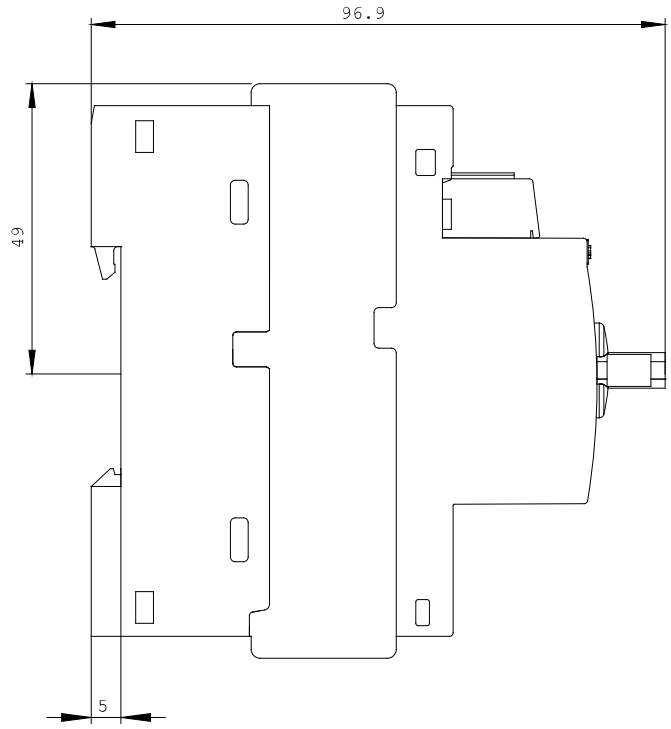
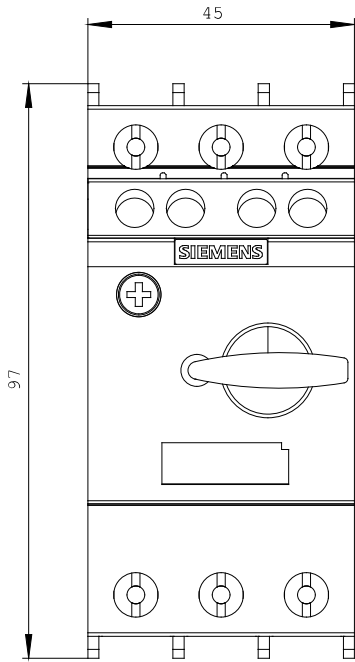
<http://www.siemens.com/cax>

Service&Support (用户手册, 操作说明书, 认证证书, 特性曲线, 常见问题,...)

<http://support.automation.siemens.com/CN/view/zh/3RV6021-4BA15/all>

图片数据库 (产品照片, 2D比例图, 3D模型, 设备电路图, ...)

http://www.automation.siemens.com/bilddb/cax_en.aspx?mlfb=3RV6021-4BA15



最后一次变更：

2013-10-28