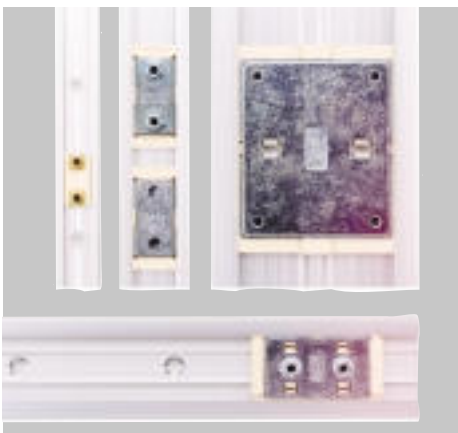


DryLin® N  
mm

Téléphone +33.1.49.84.04.04  
Télécopieur +33.1.49.84.03.94



## Guidages miniatures DryLin® N



Encombrement réduit (hauteur et largeur)

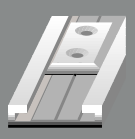
Éléments de glissement en plastique interchangeables

Rails en aluminium anodisé

Vitesse et accélération élevées possibles

Sans lubrifiant

Poids réduit



mm

DryLin® N

Téléphone +33.1.49.84.04.04  
Télécopieur +33.1.49.84.03.94

igus® SARL

Internet [www.igus.fr](http://www.igus.fr)  
email [infofrance@igus.fr](mailto:infofrance@igus.fr)



## Avantages

- Encombrement réduit (hauteur et largeur)
- Fonctionnement à sec et absence d'entretien
- Grande insensibilité à la poussière
- Résistance à la corrosion
- Faible usure à coefficient de frottement réduit
- Poids réduit grâce à une combinaison alu-plastique
- Vitesse et accélération très élevées possibles
- Éléments de glissement en iglidur® J interchangeable
- Corps du chariot en plastique (taille 17) ou en zinc chromé (taille 27, 40 et 80)
- Rails en aluminium anodisé
- Disponible en stock

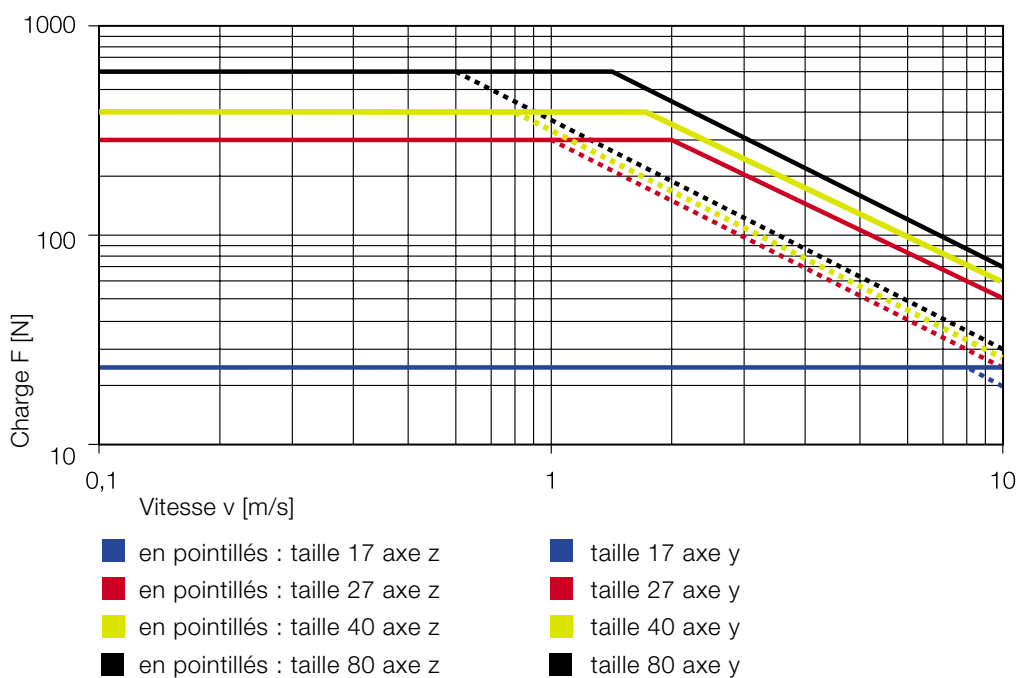


Fig. 29.1 : Diagramme Fv, charges dynamiques admissibles maxi pour DryLin® N

### Référence

Rail + Chariot fixe

NK-02-17- nombre de chariots, longueur en mm

NK-01-27- nombre de chariots, longueur en mm

NK-02-27- nombre de chariots, longueur en mm

NK-02-40- nombre de chariots, longueur en mm

NK-02-80- nombre de chariots, longueur en mm

### Référence

Rail + Chariot flottant

NK-02-17- nombre de chariots, longueur en mm, LL\*

NK-01-27- nombre de chariots, longueur en mm, LL\*

NK-02-27- nombre de chariots, longueur en mm, LL\*

NK-02-40- nombre de chariots, longueur en mm, LL\*

NK-02-80- nombre de chariots, longueur en mm, LL\*

\* LLZ ou LLY

## Remarque pour la commande

Le numéro de commande correspond à la référence si le chariot de guidage est prévu comme palier fixe.

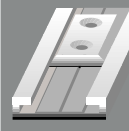
Exemple de commande : NK-02-17-2, 500

### Référence

Rail	Chariot fixe
NS-01-17, longueur en mm	NW-02-17
NS-01-27, longueur en mm	NW-01-27 / NW-02-27
NS-01-40, longueur en mm	NW-02-40
NS-01-80, longueur en mm	NW-02-80

Chariot flottant ajouter mention LLZ ou LLY :

Par exemple NW-01-27 LLZ



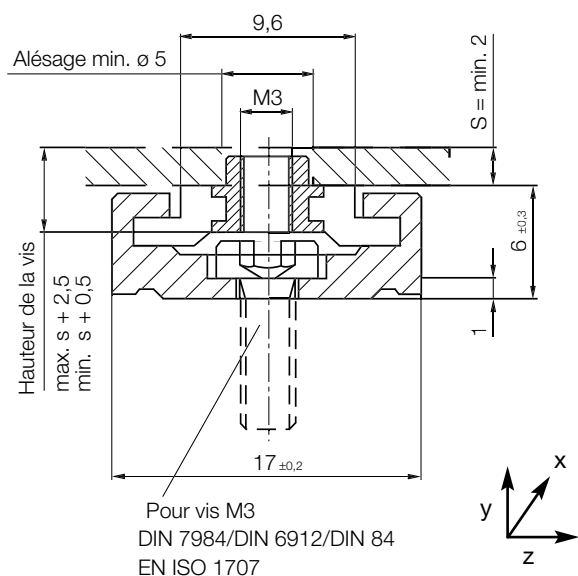
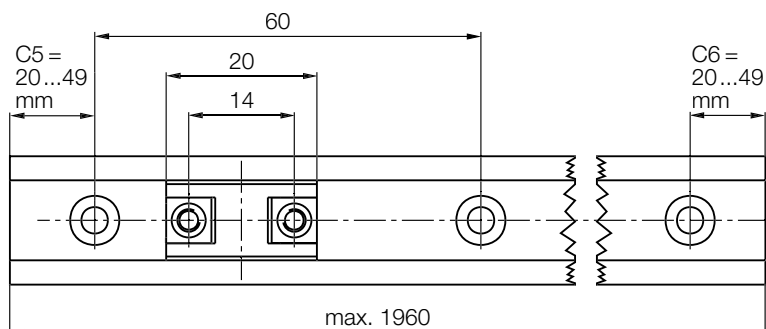
# Guidage miniature DryLin® N NK-02-17

## Données

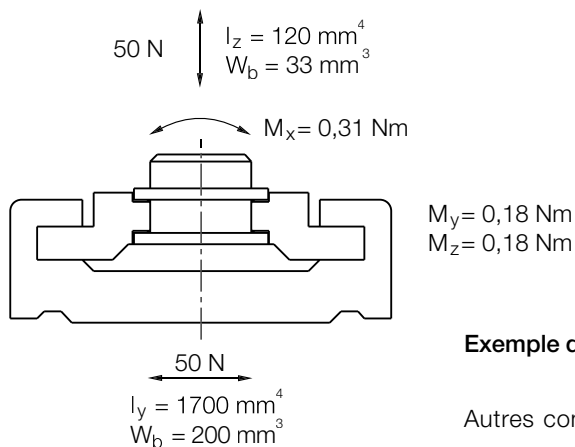
- Poids du rail 150 g/m
- Poids du chariot 1,7 g
- Longueur maxi du rail 1960 mm
- Perçage standard symétrique  
C5 = C6



## Chariot à alésage fileté



## Données de charge :

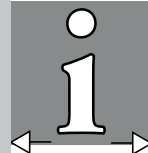


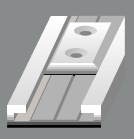
Exemple de commande : NK-02-17-2, 500

Autres consignes de commande en page 28.2

DryLin® N  
mm

Téléphone +33.1.49.84.04.04  
Télécopieur +33.1.49.84.03.94





**Données**

● Poids du rail	290 g/m
● Poids du chariot	
Série 01	10.8 g
Série 02	12.5 g
● Longueur maxi du rail	3000 mm
● Perçage standard	symétrique C5=C6

mm

DryLin® N

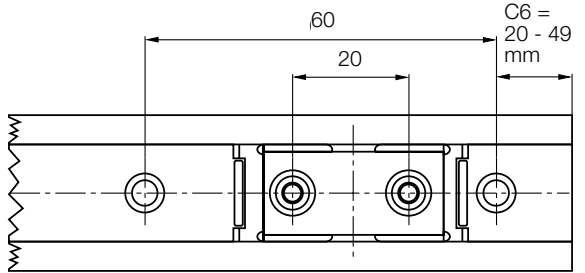
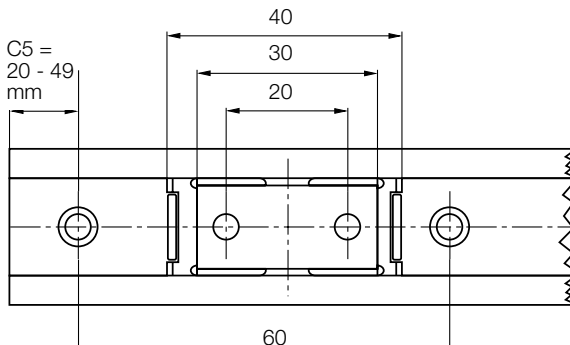
Téléphone +33.1.49.84.04.04  
Télécopieur +33.1.49.84.03.94

igus® SARL

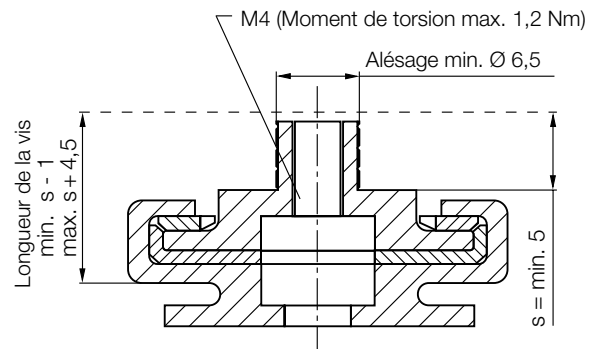
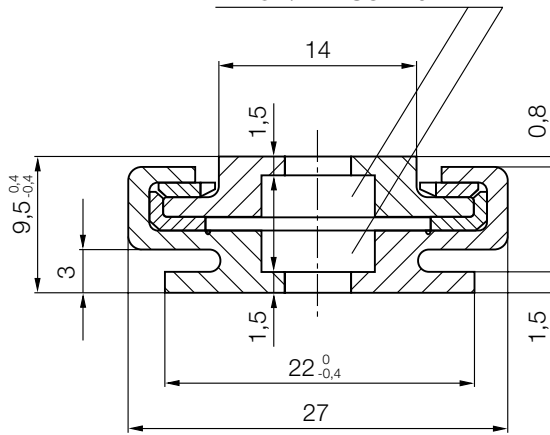
Internet [www.igus.fr](http://www.igus.fr)  
email [infofrance@igus.fr](mailto:infofrance@igus.fr)

**Série 01 :**  
Chariot avec trou lamé pour vis M4

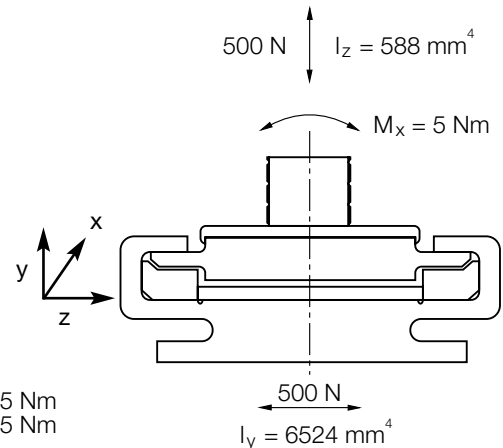
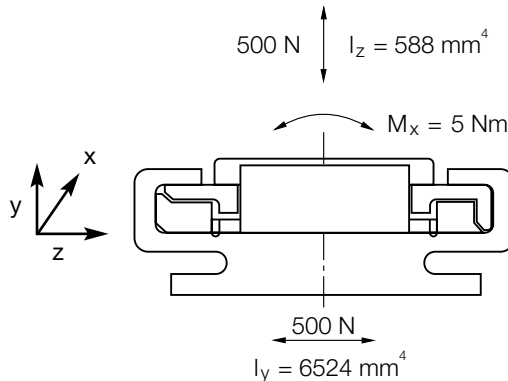
**Série 02 :**  
Chariot avec taraudage pour vis M4



Pour vis M4  
DIN 7984 / DIN 6912  
DIN 84 / EN ISO 1707

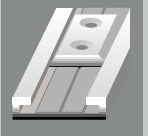


**Données de charge :**



Exemple de commande : NK-01-27-2, 500

Autres consignes de commande en page 28.2



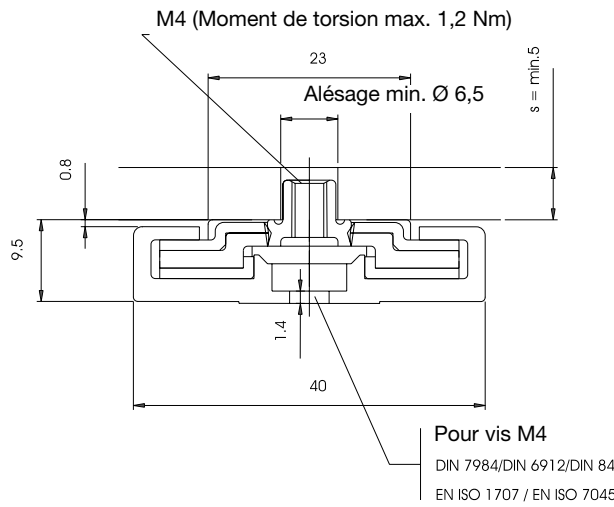
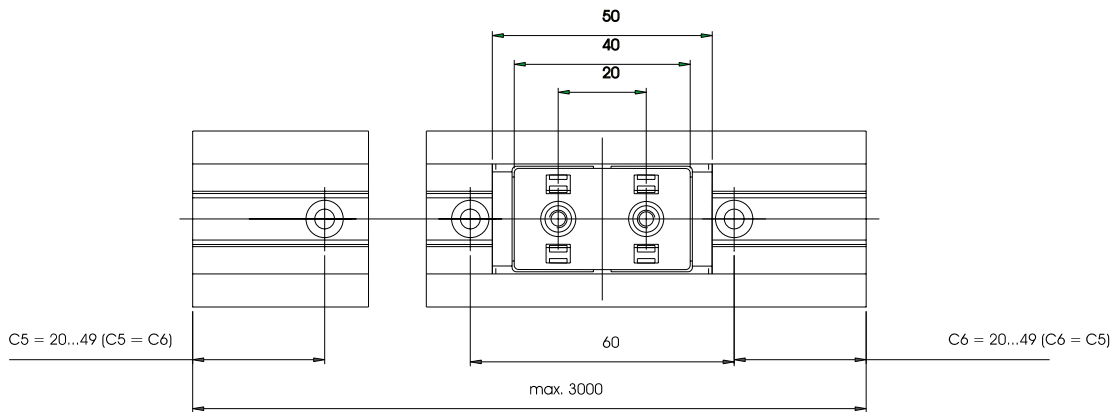
# Guidage miniature DryLin® N NK-02-40

## Données

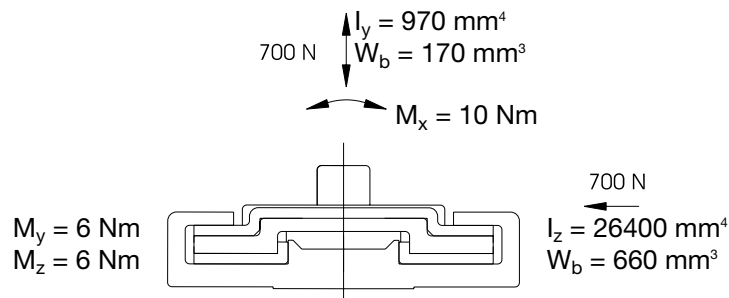
- Poids du rail 450 g/m
- Poids du chariot 30 g
- Longueur maxi du rail 3000 mm
- Perçage standard symétrique  
C5 = C6



Chariot avec vis M4



## Données de charge :



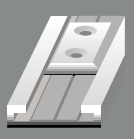
Exemple de commande : NK-02-40-2, 500

Autres consignes de commande en page 28.2

DryLin® N  
mm

Téléphone +33.1.49.84.04.04  
Télécopieur +33.1.49.84.03.94





# Guidage miniature DryLin® N NK-02-80



## Données

● Poids du rail	1140 g / m
● Poids du chariot	100 g
● Longueur maxi du rail	3960 mm
● Perçage standard	symétrique C5 = C6

mm

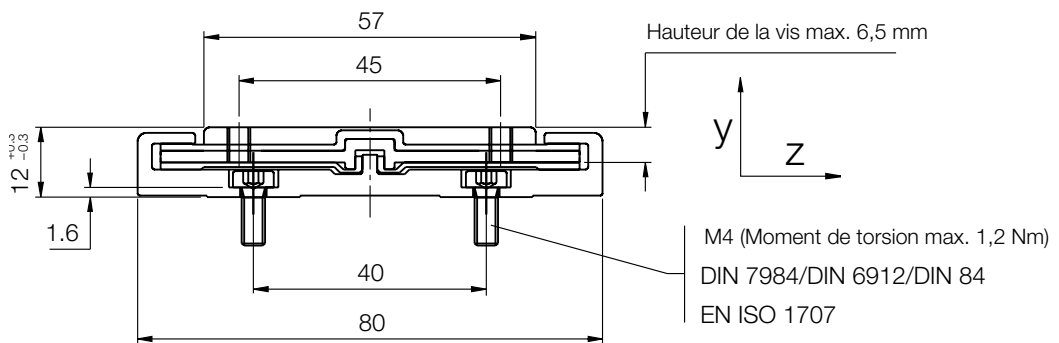
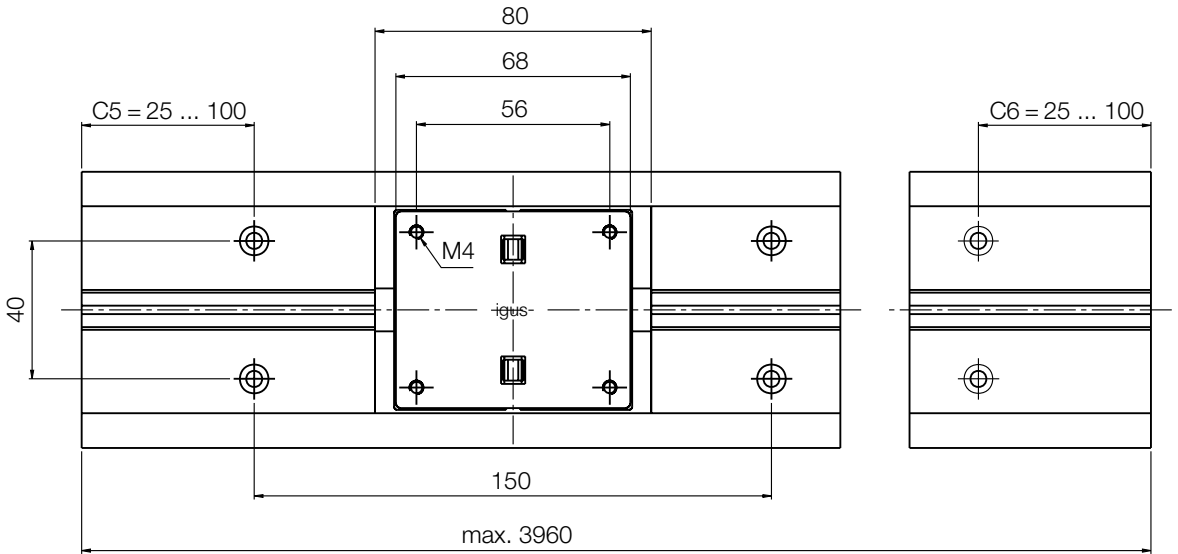
DryLin® N

Téléphone +33.1.49.84.04.04  
Télécopieur +33.1.49.84.03.94

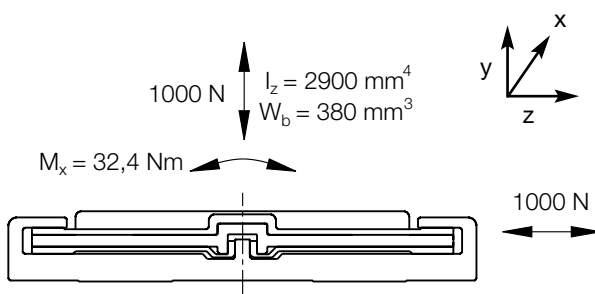
igus® SARL

Internet [www.igus.fr](http://www.igus.fr)  
email [infofrance@igus.fr](mailto:infofrance@igus.fr)

28.6



## Données de charge :



$M_y = 15 \text{ Nm}$   
 $M_z = 15 \text{ Nm}$

Exemple de commande : NK-02-80-2, 500

Autres consignes de commande en page 28.2