

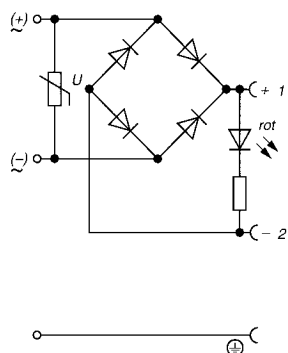
**GML 209 NJ GB1 LED 230**

**transparent** *transp. transp.*

**933 933-100**

**933 933-106**

**50 Stück** each *pièces*



**2 + ⊕**

**Industriestandard (11 mm)**

industrial standard (11 mm)

*standard industriel (11 mm)*

**Brückengleichrichter mit Schutz-  
beschaltung (Varistor) und  
Funktionsanzeige (LED)**

Bridge-type rectifier with protective  
circuit (varistor) and function indicator  
(LED)

*Pont redresseur avec circuit de  
protection (varistance) et affichage  
des fonctions (DEL)*

**Seite** Page *Page* **56**

**UC 250 V** (≈)

**3**

**2 A**

**LED rot** LED red *DEL rouge*

**Brückengleichrichter**

bridge-type rectifier

*pont redresseur*

**Varistor** varistor *varistance*

**-40 ... + 90 °C**

**Pg 9**

**ø 4,5 ... 7 mm / max. 0,75 mm<sup>2</sup>**

**Schrauben/Kabelschuh/Ringöse**

screw/cable shoe/cable eye

*visser/cosse à oeillet/cosse à*

*fourche*

**GM 207-3** 731 423-002

**GDM 3011-8** 732 574-001

**GDM 3011 RF-1** 734 363-001