



DS35-B15821

Dx35

中程距离传感器

SICK
Sensor Intelligence.



订购信息

类型	订货号
DS35-B15821	1057656

其他设备规格和配件 → www.sick.com/Dx35



详细技术参数

性能

测量范围	50 mm ... 12,000 mm, 90% 反射率 ^{1) 2)} 50 mm ... 5,300 mm, 18% 反射率 50 mm ... 3,100 mm, 6% 反射率
测量物体	自然物体
分辨率	0.1 mm
重复精度	≥ 0.5 mm ^{2) 3) 4)}
准确度	Typ. ± 10 mm ⁴⁾
响应时间	2.5 ms ... 96.5 ms, 2.5 ms / 6.5 ms / 12.5 ms / 24.5 ms / 96.5 ms ^{5) 6)}
开关频率	333 Hz / 100 Hz / 50 Hz / 25 Hz / 6 Hz ^{5) 6)}
输出时间	1 ms ... 32 ms, 1 ms/2 ms/4 ms/8 ms/32 ms ^{5) 7)}
光源	红外线激光 ⁸⁾
激光等级	1 (IEC 60825-1:2014, EN 60825-1:2014)
类型光点尺寸 (距离)	15 mm x 15 mm (在 2 m)
其它功能	可设置的速度: 超快 ... 超慢, 切换模式: 距离对象 (DtO)/窗口/传感器和背景之间的对象 (ObSB), 示教式和可逆式输出信号开关装置, 多功能输入: 激光关闭/外部示教/禁用, 恢复出厂设置
平均激光使用寿命 (25 °C 时)	100,000 h

1) 对于慢速速度设置.

2) 参见重复精度特征曲线.

3) 对应于 1 σ .

4) 6% ... 90% 反射率.

5) 取决于设置的速度: 超快 ... 超慢.

6) 将物体从侧面引入测量范围.

7) 持续在测量范围内更改至物体的距离.

8) 波长: 827 nm; 最大功率: 130 mW; 脉冲持续时间: 3.5 ns; 接触率: 1/250.

接口

IO-Link	✓, V1.0
功能	过程数据, 参数设置, 诊断
数据传输率	38.4 kbit/s
开关量输出	2 x 反向脉冲: PNP/NPN (100 mA), IO-Link ^{1) 2) 3)}
多功能输入 (MF)	1 x ⁴⁾
滞后	0 mm ... 11,950 mm ⁵⁾

1) 具有短路保护的输出端 Q.

2) 电压降 < 3 V.

3) 可切换的输出端 Q₂: 4 mA ... 20 mA/0 V ... 10 V/输出信号开关装置/Q₁ 否/禁用.

4) 响应时间 ≤ 60 ms.

5) 可通过 IO-Link 设置.

机械/电子参数

供电电压 U _v	DC 12 V ... 30 V ^{1) 2)}
残余纹波	≤ 5 V _{ss} ³⁾
功耗	≤ 1.7 W ^{4) 5)}
初始化时间	≤ 500 ms
预热时间	≤ 20 min
外壳材料	塑料 (ABS 和 PC) 有机玻璃 (PMMA)
连接类型	插头, M12, 5 针
显示器	LEDs
重量	65 g
外壳防护等级	IP65, IP67
防护等级	III

1) 极限值, 反极性保护在具备短路保护的电路中运行时: 最大 8 A.

2) 在使用 IO-Link: U_v > 18 V 时. .

3) 不得低于或超出 U_v 公差.

4) 20 °C 时.

5) 无负荷.

环境参数

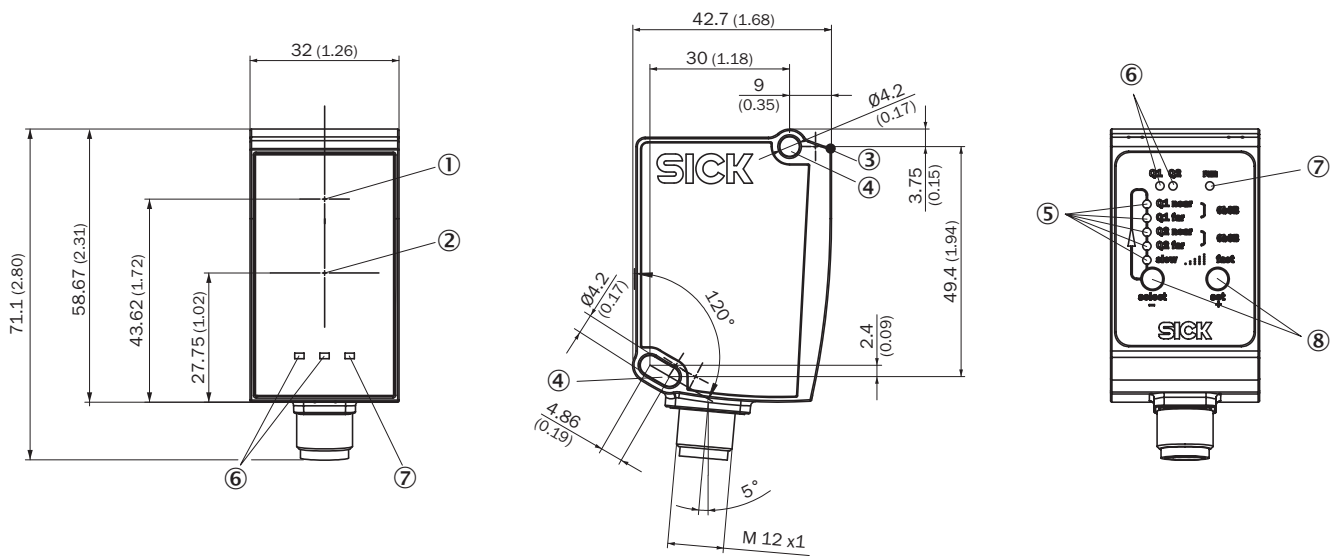
运行环境温度	-30 °C ... +55 °C, U _v ≤ 24 V
存储环境温度	-40 °C ... +75 °C
抗振动性	EN 60068-2-6, EN 60068-2-64
抗冲击能力	EN 60068-2-27

分类

ECl@ss 5.0	27270801
ECl@ss 5.1.4	27270801
ECl@ss 6.0	27270801
ECl@ss 6.2	27270801
ECl@ss 7.0	27270801
ECl@ss 8.0	27270801

ECl@ss 8.1	27270801
ECl@ss 9.0	27270801
ETIM 5.0	EC001825
ETIM 6.0	EC001825
UNSPSC 16.0901	41111613

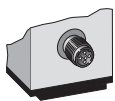
尺寸图 (尺寸单位: mm)



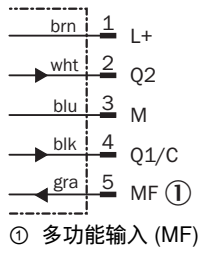
- ① 光轴, 发射器
- ② 光轴, 接收器
- ③ 设备零点
- ④ 安装孔 M4
- ⑤ 输出 Qa/Q2 状态指示灯
- ⑥ 输出 Q1 状态指示灯
- ⑦ 状态指示灯
- ⑧ 操作元件

连接类型

M12公插头, 5 针



接线图

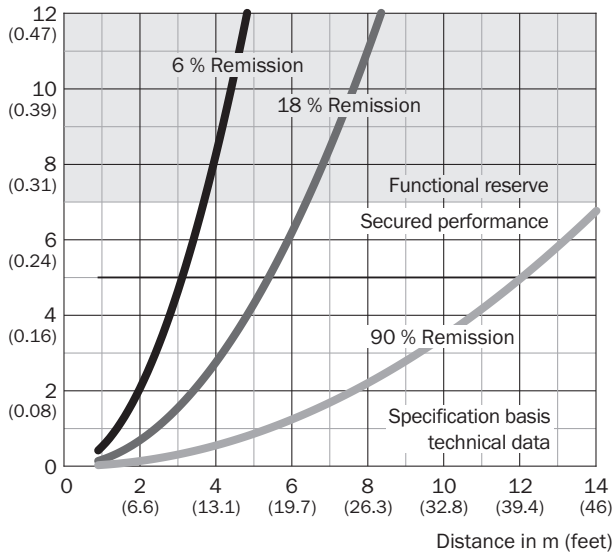


重复精度

DT35, DS35

Super Slow

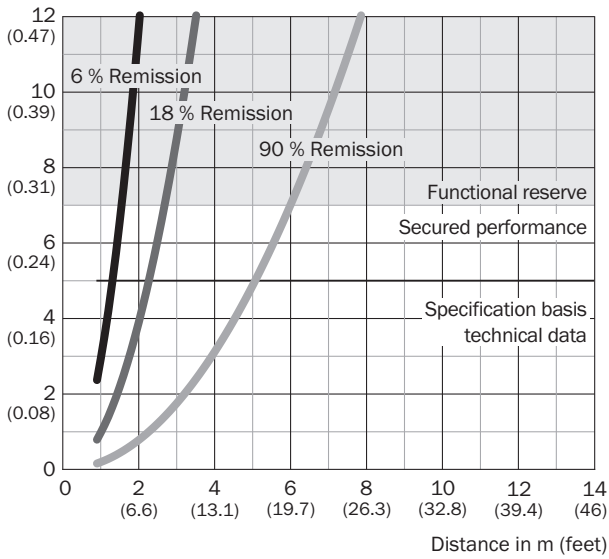
Repeatability in mm (inch)



DT35, DS35

Super Fast

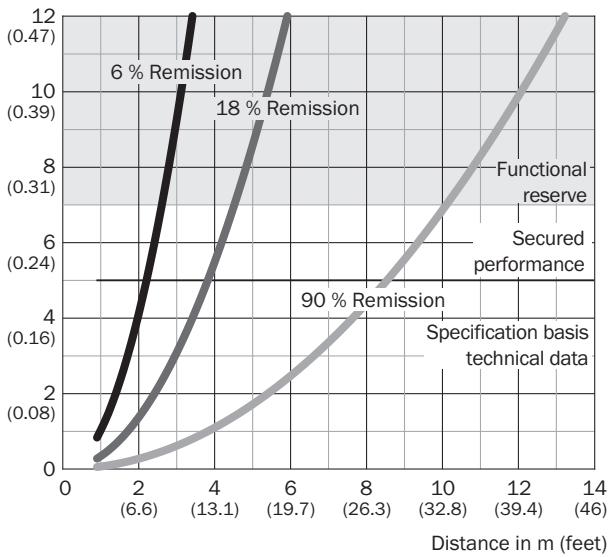
Repeatability in mm (inch)



DT35, DS35

Slow

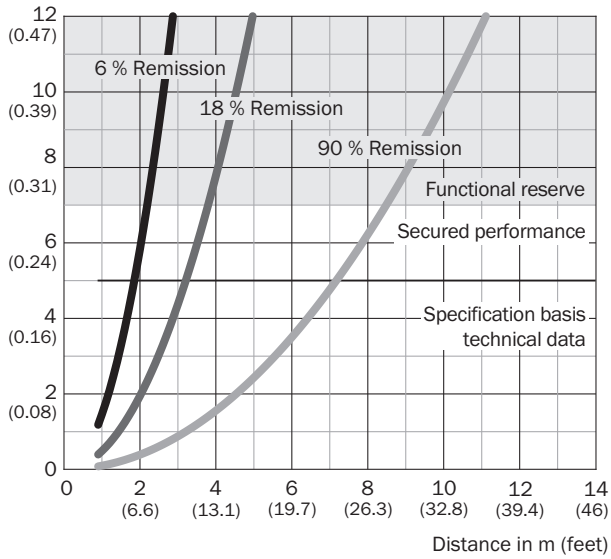
Repeatability in mm (inch)



DT35, DS35

Medium

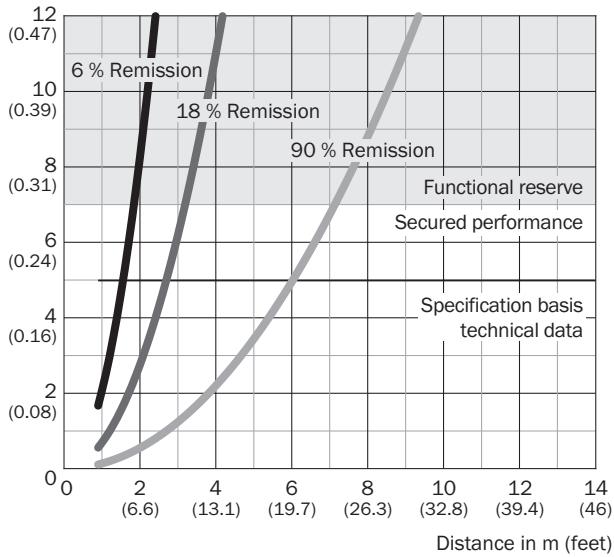
Repeatability in mm (inch)



DT35, DS35

Fast

Repeatability in mm (inch)



推荐配件

其他设备规格和配件 → www.sick.com/Dx35

	简述	类型	订货号
通用夹持系统			
	N02 板, 用于通用夹持支架, 钢制、镀锌 (板), 压铸锌材 (夹紧支架), 万象夹持支架 (5322626), 固定材料	BEF-KHS-N02	2051608
固定支架和固定板			
	安装支架: 地面或顶面安装时水平光输出或墙面安装时垂直光输出, 钢制、镀锌, 含固定材料, 钢制、镀锌, 含传感器固定材料	BEF-WN-DX35	2069592
夹紧支架和校准托架			
	校准单元, 钢制、镀锌, 含传感器固定材料	BEF-AH-DX50	2048397
插头和电缆			
	A 头: 插座, M12, 5 针, 直头, A 编码 B 头: 插头, M12, 5 针, 直头, A 编码 电缆: 传感器/激励元件电缆, 无卤 PUR, 无屏蔽, 2 m	YF2A15-020UB5M2A15	2096009
	A 头: 插座, M12, 5 针, 直头, A 编码 B 头: 开放式导线头 电缆: 传感器/激励元件电缆, PVC, 无屏蔽, 2 m	YF2A15-020VB5XLEA	2096239
	A 头: 插座, M12, 5 针, 弯头, A 编码 B 头: 开放式导线头 电缆: 传感器/激励元件电缆, PVC, 无屏蔽, 2 m	YG2A15-020VB5XLEA	2096215

SICK 概览

SICK 是工业用智能传感器和传感技术解决方案的主要制造商之一。独特的产品和服务范围为安全有效地控制流程创造最优的基础,防止发生人身事故并且避免环境污染。

我们在诸多领域拥有丰富的经验,熟知其流程和要求。这样我们就可以用智能传感器为客户提供其所需。在欧洲、亚洲和北美洲的应用中心,我们会根据客户的需求测试并优化系统解决方案。SICK 是值得您信赖的供应商和研发合作伙伴。

全面的服务更加完善我们的订单:SICK 全方位服务在机器整个寿命周期中提供帮助并保证安全性和生产率。

这对我们来说就是“传感智能”。

与您全球通行:

联系人以及其它分公司所在地 - www.sick.com