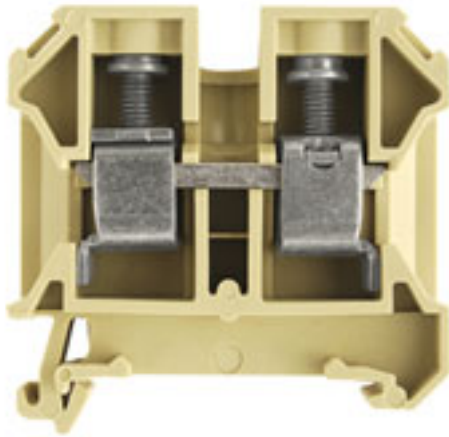


SAK系列
SAK 16/35 PA**Weidmüller Interface GmbH & Co. KG**
Klingenbergstraße 16
D-32758 Detmold
Germany
Fon: +49 5231 14-0
Fax: +49 5231 14-292083
www.weidmueller.com

魏德米勒 SAK 直通型接线端子符合 IEC 60947-1 中的要求，额定横截面积范围为 0.08 mm² - 240 mm²。

订货数据

类型	SAK 16/35 PA
订货号	0380660000
GTIN (EAN)	4008190118204
最小包装数	50 个

SAK系列 SAK 16/35 PA

Weidmüller Interface GmbH & Co. KG
 Klingenbergstraße 16
 D-32758 Detmold
 Germany
 Fon: +49 5231 14-0
 Fax: +49 5231 14-292083
 www.weidmueller.com

技术数据

尺寸及重量

宽度	12 mm	高度	50 mm
最低安装高度	57.5 mm	深	57.5 mm
净重	26.5 g		

温度

最小持续工作温度	-50 °C	最大持续工作温度	100 °C
----------	--------	----------	--------

IECEX/ATEX认证

ATEX 证书号	KEMA97ATEX1798U	ATEX 认证	IECEXKEM06.0014U
ATEX 认证	KEMA97ATEX1798U_e.pdf	IECEX 证书号	IECEXKEM06.0014U
IEC Ex 证书	IECEXKEM06.0014U_e.pdf	最大电压 (欧洲防爆标准ATEX)	690 V
电流 (ATEX)	66 A	导线最大压接面积(ATEX)	16 mm ²
最大电压 (国际电工委员会IECEX)	690 V	电流 (IECEX)	66 A
导线最大压接面积 (IECEX)	16 mm ²	横联件电压	CrossConnectionGuide.pdf
工作温度范围	应用温度范围请参考EG检验合格证书/IECEX-一致性证书	EN 60079-7 标识	Ex e II
标识 Ex-RL 94/9 EG	II 2 G D		

其他技术数据

安装方式	直接卡在导轨上	开放端	右方
相同端子的数量	1	类型	螺钉连接, 可螺丝固定的横联件, 单侧开放
防爆版	不		

可压接导线 (其它联接)

软导线的最小压接面积, 带塑料套管状端头 (DIN 46228/1), 其他联接	4 mm ²	软导线的最大压接面积, 带塑料套的管状端头 (DIN 46228/1) 其他联接方式	16 mm ²
------------------------------------------	-------------------	--------------------------------------------	--------------------

可压接导线(额定联接)

联接类型	螺钉联接	剥线长度	15 mm
螺丝刀口尺寸	1.0 x 5.5 mm	连接方向	水平进线
联接点数量	2	最小压接面积	2.5 mm ²
最大压接面积	16 mm ²	压接螺钉	M 4
最小拧紧力矩	2 Nm	最大拧紧力矩	2.4 Nm
DMS 电动螺丝刀的扭矩设置	4	测量规 按照 60 947-1 标准	B6
硬导线额定联接的最小压接面积	2.5 mm ²	单股硬导线的最大压接面积	16 mm ²
多股导线的最小压接面积	4 mm ²	多股导线的最大压接面积	16 mm ²
最大压接面积 软导线	16 mm ²	最小压接面积 软导线	4 mm ²
最小压接面积 软导线 管状端头(DIN 46228/1), 额定联接	4 mm ²	最大压接面积 软导线 管状端头预绝缘管状端头(DIN 46228/1) 额定联接	16 mm ²
最小压接面积 软导线 带塑料套的管状端头 (DIN 46228/4) 额定联接	4 mm ²	最大压接面积 软导线 带塑料套的管状端头(DIN 46228/4), 额定联接	16 mm ²
双线管状端头 最小导线横截面	1.5 mm ²	双线管状端头 最大导线横截面	10 mm ²
导线最小压接面积 AWG	AWG 12	导线最大压接面积 AWG	AWG 6

SAK系列 SAK 16/35 PA

Weidmüller Interface GmbH & Co. KG
 Klingenbergstraße 16
 D-32758 Detmold
 Germany
 Fon: +49 5231 14-0
 Fax: +49 5231 14-292083
 www.weidmueller.com

技术数据

额定数据

额定横截面	16 mm ²	额定电压	1,000 V
额定浪涌电压	8 kV	额定电流	76 A
最大电流	76 A	标准	IEC 60947-7-1
污染等级	3		

额定数据 (CSA)

CSA 认证号	154685-1501714	电压大小 C (CSA)	600 V
电流大小 C (CSA)	87 A	导线最大压接面积(CSA)	4 AWG
最小导线横截面积 (CSA)	14 AWG		

额定数据 (UL)

UR 证书号	E60693	电压大小 C (UR)	600 V
电流大小 C (UR)	80 A	最大导线尺寸 工厂接线 (UR)	4 AWG
最小导线尺寸 工厂接线 (UR)	12 AWG	最大导线尺寸 现场接线 (UR)	4 AWG

材料参数

绝缘材料	PA 66	材料	PA 66
颜色	米色	阻燃等级符合 UL 94	V-2

系统特征值

产品系列	SAK系列	联接类型	螺钉联接
连接方向	水平进线	层数	1
联接点数量	2	每层压接点数	2
层, 内部桥接	无	安装导轨	TS 35
必须的端板	是		

分类

ETIM 3.0	EC000897	UNSPSC	30-21-18-11
eClass 5.1	27-14-11-20	eClass 6.2	27-14-11-20
eClass 7.1	27-14-11-20		

产品说明

订货数据提示文字	如果 QL 并排排列, 必须使用 TW/AP。
技术数据	ZH 1.5 - ZH 10 双线管状端头适用。

数据页

SAK系列
SAK 16/35 PA

Weidmüller Interface GmbH & Co. KG
Klingenbergstraße 16
D-32758 Detmold
Germany
Fon: +49 5231 14-0
Fax: +49 5231 14-292083
www.weidmueller.com

技术数据

认证

认证



ROHS

一致