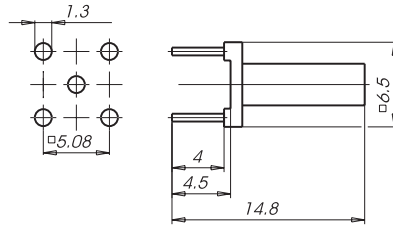


## PCB mount cable transition Leiterplattenkabelanschluss



Montagebohrungen  
Mounting Detail



Crimp version  
Assembly instruction: M26/K1

Crimpversion  
Montageanleitung: M26/K1

Part No.  
Artikel-Nr.

**80.0510.01 7**  
**80.0510.02 7**  
**80.0510.05 7**

Cable Group  
Kabelgruppe

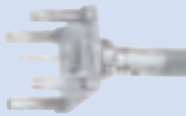
1 (RG 178, RG 196 A/U)  
2 (RG 174, RG 188 A/U, RG 316)  
5 (RG 316 /D double braid K02252D)  
(RG 316 /D doppelgesch. K02252D)

Plating/Oberflächenausführung

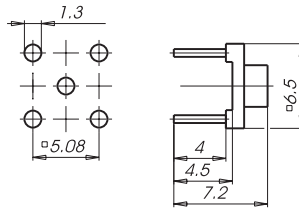
7 = Sn  
9 = Ni

Other platings on request  
Andere Oberflächen auf Anfrage

## PCB mount cable transition Leiterplattenkabelanschluss



Montagebohrungen  
Mounting Detail



Solder version  
Semi rigid cable  
Assembly instruction: M28

Lötversion  
Festmantelkabel  
Montageanleitung: M28

Part No.  
Artikel-Nr.

**80.6510.06 7**

Cable Group  
Kabelgruppe

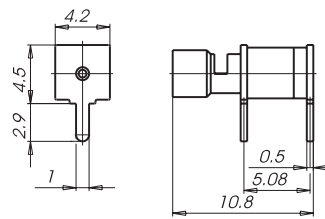
6 (RG 405 /U, UT 85)

Plating/Oberflächenausführung

7 = Sn  
9 = Ni

Other platings on request  
Andere Oberflächen auf Anfrage

## PCB mount cable transition Leiterplattenkabelanschluss



Solder Solder version  
Assembly instruction: M36/K1

Löt-Lötversion  
Montageanleitung: M36/K1

Part No.  
Artikel-Nr.

**80.5420.01 7**  
**80.5420.02 7**

Cable Group  
Kabelgruppe

1 (RG 178, RG 196 A/U)  
2 (RG 174, RG 188 A/U, RG 316)

Plating/Oberflächenausführung

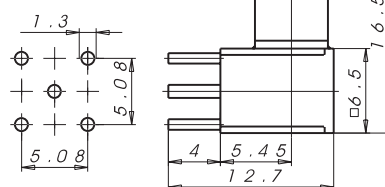
7 = Sn  
9 = Ni

Other platings on request  
Andere Oberflächen auf Anfrage

## PCB mount cable transition Leiterplattenkabelanschluss



Montagebohrungen  
Mounting Detail



Solder Crimp version  
Assembly instruction: M7/K1

Löt-Crimpversion  
Montageanleitung: M7/K1

Part No.  
Artikel-Nr.

**80.0520.01 7**  
**80.0520.02 7**  
**80.0520.05 7**

Cable Group  
Kabelgruppe

1 (RG 178, RG 196 A/U)  
2 (RG 174, RG 188 A/U, RG 316)  
5 (RG 316 /D double braid K02252D)  
(RG 316 /D doppelgesch. K02252D)

Plating/Oberflächenausführung

7 = Sn  
9 = Ni

Other platings on request  
Andere Oberflächen auf Anfrage