



Firma / Company : FRIWO

Gerätetyp / Type : LT-CAP

Artikelnr. / Part-No. : 1839772

Zeichnungsnr. / Drawing-No. : 15.3818.558-00

Datum / Date : 11.09.2012

Sachbearbeiter Verkauf / Contact Sales : Mazoschek

Sachbearbeiter Mechanik / Contact Mech. Eng. : KSTMS

Sachbearbeiter Elektronik / Contact Elec. Eng. :

Freigabe App. / Approved App. : KSTWEG

Freigabe / Approved : KSTWEG

Wir bitten Sie, ein Exemplar mit Freigabevermerk an uns zurückzusenden. Sollten Sie dieser Spezifikation nicht unverzüglich widersprechen, gilt die Zustimmung und Fertigungsfreigabe auf Grundlage dieser Spezifikation als erteilt.

We may ask you to return one signed copy of this specification for our records as having your approval. Unless you do not enter your objection to the latest specification issue without delay, your acceptance and release for production on the basis of this specification is deemed to be given.

Kundenfreigabe / Customer Release:

Datum / Date:

Unterschrift / Signature:

Index / Rev.	Datum / Date	Name	Einzelheit / Detail
①	2013/05/14	Schmidt	The torque of the screw added.

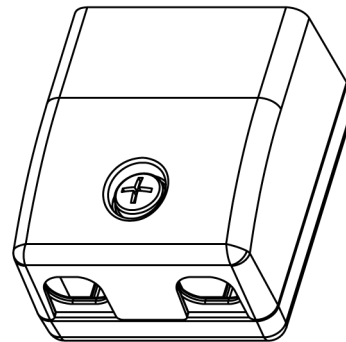
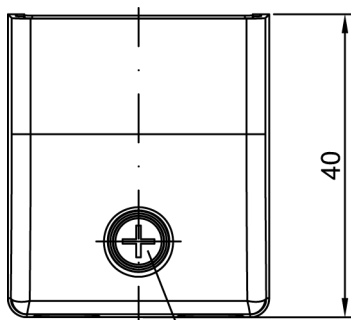
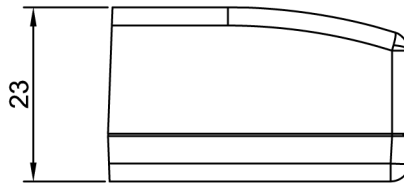
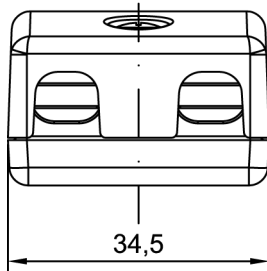
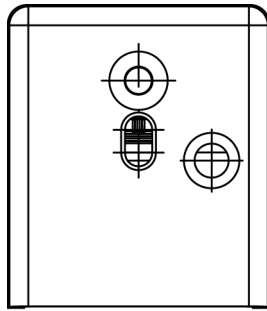
Geschäftssitz / Headquarter
 FRIWO Gerätebau GmbH
 Von-Liebig-Straße 11
 D-48346 Ostbevern
 Tel +49 2532/ 81-0
 Fax +49 2532/ 81-112
 www.friwo.de
 WEEE-Reg.-Nr. DE 70846847

Geschäftsführung / Management Board
 Felix Zimmermann
 Peter Vogt
 Klaus Schilling
 St.-Nr. 346/5840/0923
 Finanzamt Warendorf
 USt.-Ident.-Nr. DE811114890
 Amtsgericht Münster
 HRB 9325

Bankverbindung / Bank Details
Sparkasse Münsterland-Ost
 BLZ 400 501 50 (EUR) Kto. 5 000 526
 IBAN DE42 4005 0150 0005 0005 26
 BLZ 400 501 50 (USD) Kto. 86 0000 23
 SWIFT WELADED1MST
Commerzbank AG, Frankfurt a. M.
 BLZ 500 400 00 Kto. 5 811 419
 IBAN DE05 5004 0000 0581 1419 00

1 Gehäuse / Housing:

Gehäusotyp / housing-typ: LT-CAP
 Material: PC / ABS V0 125°C
 Farbe Boden/ bottom colour: weiß / white
 Farbe Deckel/ cover colour: weiß / white

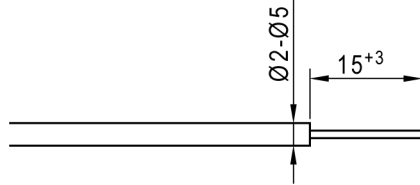


Der Drehmoment der
 Schraube beträgt 1,4Nm /
 The torque of the screw is 1.4 Nm

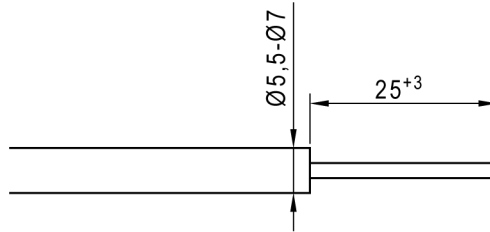
a

2 Leitungen / Leads:

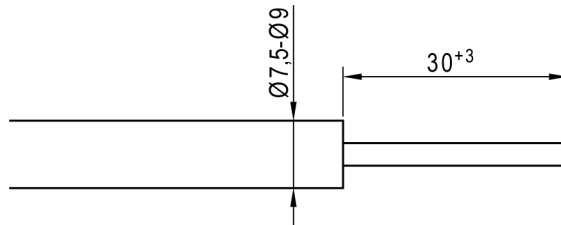
Abisoliermaß bei einer Leitung von $\varnothing 2\text{mm}$ bis $\varnothing 5\text{mm}$ beträgt $15\text{mm} + 3\text{mm}$ /
Stripping dimension for a cable from $\varnothing 2\text{mm}$ to $\varnothing 5\text{mm}$ is $15\text{mm} + 3\text{mm}$



Abisoliermaß bei einer Leitung von $\varnothing 5,5\text{mm}$ bis $\varnothing 7\text{mm}$ beträgt $25\text{mm} + 3\text{mm}$ /
Stripping dimension for a cable from $\varnothing 5,5\text{mm}$ to $\varnothing 7\text{mm}$ is $25\text{mm} + 3\text{mm}$



Abisoliermaß bei einer Leitung von $\varnothing 7,5\text{mm}$ bis $\varnothing 9\text{mm}$ beträgt $30\text{mm} + 3\text{mm}$ /
Stripping dimension for a cable from $\varnothing 7,5\text{mm}$ to $\varnothing 9\text{mm}$ is $30\text{mm} + 3\text{mm}$



3 Verpackung / packaging:

3.1 Einzelverpackung / individual packaging

Polybeutel / poly bag : 1016865 (80 x 140 x 0,05)

Polybeutel enthält / poly bag contain : Schraube / screw : 1474138 (3,5 x 19)

Deckel / top : 1839650

Boden / bottom : 1839647

3.2 Sammelverpackung / bulk packaging:

28 er UMKARTON / Carton 28

3.2.1 Aussenabmessungen / Outer dimensions: 433mm x 338mm x 196mm

3.3 Anzahl der Geräte pro Umkarton / amount of units per master carton: 125

3.4 Lagertemperatur / storage temperature: -20°C - +70°C / 10 to 95 rel. hum.