

## OMNIMATE 信号 - BL/SL 5.08 系列 SL-SMT 5.08/04/90G 3.2SN BK BX

**Weidmüller Interface GmbH & Co. KG**  
Klingenbergstraße 16  
D-32758 Detmold  
Germany  
Fon: +49 5231 14-0  
Fax: +49 5231 14-292083  
www.weidmueller.com



耐高温焊接插座，提供盒装或卷装。卷装带 1.5 毫米焊针，适合自动装配。3.2 毫米焊针适合回流焊和波峰焊。提供标记和编码空间。

- 400 V (IEC) / 300 V (UL)
- 19 A (IEC) / 15 A (UL)

### 订货数据

类型	SL-SMT 5.08/04/90G 3.2SN BK BX
订货号	<a href="#">1780200000</a>
版本	PCB 接插件, 插座, 侧面封闭, 回流焊, 5.08 mm, 回路数: 4, 90°, 焊针长度 (l): 3.2 mm, 镀锡, 黑色, 盒装
GTIN (EAN)	4032248165520
最小包装数	100 个
产品数据	IEC: 400 V / 19 A UL: 300 V / 15 A
包装	盒装

## OMNIMATE 信号 - BL/SL 5.08 系列 SL-SMT 5.08/04/90G 3.2SN BK BX

Weidmüller Interface GmbH & Co. KG  
Klingenbergstraße 16  
D-32758 Detmold  
Germany  
Fon: +49 5231 14-0  
Fax: +49 5231 14-292083  
www.weidmuller.com

### 技术数据


#### 尺寸及重量

净重 1.978 g

#### 额定数据 (DIN IEC)

额定电流 最小回路数 (环境温度=20°C) 19 A	额定电流 最大回路数 (环境温度=20°C) 15 A
额定电流 最小回路数 (环境温度=40°C) 16 A	额定电流 最大回路数 (环境温度=40°C) 13 A
额定电压值 (过电压等级III/污染等级3) 250 V	额定冲击电压 (过压等级III/污染等级3) 4 kV
额定电压值 (过电压等级III/污染等级2) 320 V	额定冲击电压 (过压等级III/污染等级2) 4 kV
额定电压值 (过电压等级II/污染等级2) 400 V	额定冲击电压 (过压等级 II/污染等级2) 4 kV

#### 额定数据 (CSA)

机构		额定电压 (使用组 B)	300 V
额定电流 (使用组 B)	15 A	额定电压 (使用组 D)	300 V
额定电流 (使用组 D)	10 A		

#### 额定数据 (UL 1059)

机构		额定电压 (使用组 B)	300 V
额定电流 (使用组 B)	15 A	额定电压 (使用组 D)	300 V
额定电流 (使用组 D)	10 A		

#### 系统特征值

产品系列	OMNIMATE 信号 - BL/SL 5.08 系列	安装在印刷线路板上	回流焊
出线方向	90°	间距 mm (P)	5.08 mm
间距 inch (P)	0.2 inch	回路数	4
焊针长度 (l)	3.2 mm	焊针尺寸	d = 1.2 mm, 八角形
可编码	是	每回路的焊脚数目	1
焊孔直径 (D)	1.4 mm	焊孔直径公差 (D)	+ 0.1 mm
L1 (mm)	15.24 mm	L1 (inch)	0.6 inch

#### 材料数据

绝缘材料	LCP GF	颜色	黑色
绝缘材料组	IIIa	阻燃等级符合 UL 94	V-0
CTI	≥ 175	触点材料	CuSn
插针镀层	镀锡	最低操作温度	-50 °C
最高操作温度	100 °C	最小安装温度	-30 °C
最大安装温度范围	100 °C	最大储存相对湿度	80 %

#### 分类

ETIM 3.0	EC001284	UNSPSC	30-10-18-21
eClass 5.1	27-26-07-04	eClass 6.2	27-26-07-04
eClass 7.1	27-44-04-02		

编制日期 2014年5月19日 下午01时19分26秒

目录日期 10.03.2014 / 保留技术修改权利。

**OMNIMATE 信号 - BL/SL 5.08 系列  
SL-SMT 5.08/04/90G 3.2SN BK BX**

**Weidmüller Interface GmbH & Co. KG**  
Klingenbergstraße 16  
D-32758 Detmold  
Germany  
Fon: +49 5231 14-0  
Fax: +49 5231 14-292083  
www.weidmueller.com

**技术数据****说明**

- 提示
- Gold-plated contact surfaces on request
  - Rated current related to rated cross-section & min. No. of poles.
  - Diameter of solder eyelet  $D = 1.4 + 0.1 \text{ mm}$
  - Solder eyelet diameter  $D = 1.5 + 0.1 \text{ mm}$ , from 9 poles
  - P on drawing = pitch
  - Rated data refer only to the component itself. Clearance and creepage distances to other components are to be designed in accordance with the relevant application standards.

**认证**

认证



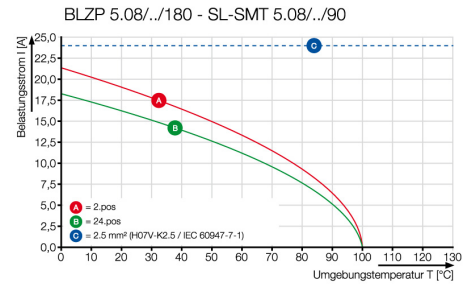
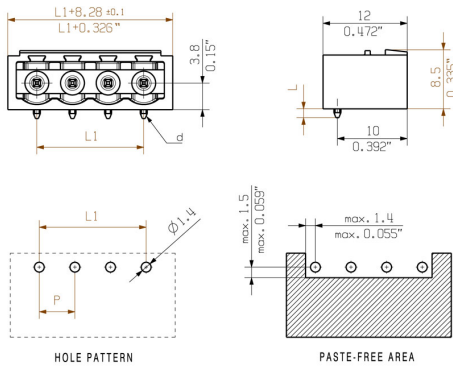
ROHS

一致

**OMNIMATE 信号 - BL/SL 5.08 系列**  
**SL-SMT 5.08/04/90G 3.2SN BK BX**

**Weidmüller Interface GmbH & Co. KG**  
 Klingenbergstraße 16  
 D-32758 Detmold  
 Germany  
 Fon: +49 5231 14-0  
 Fax: +49 5231 14-292083  
 www.weidmuller.com

图纸



## OMNIMATE 信号 - BL/SL 5.08 系列 SL-SMT 5.08/04/90G 3.2SN BK BX

**Weidmüller Interface GmbH & Co. KG**  
Klingenbergstraße 16  
D-32758 Detmold  
Germany  
Fon: +49 5231 14-0  
Fax: +49 5231 14-292083  
www.weidmuller.com

### 配套的接插件 (受限插拔)

#### BLZF 5.08/180LH



弹片接线插头, 可节省时间, 平直进线, 带释放杆或有挂钩的释放杆。提供标记和编码空间。

- 0.2 - 2.5 mm<sup>2</sup> (IEC) / 26 - 12 AWG (UL)
- 400 V (IEC) / 300 V (UL)
- 17 A (IEC) / 15 A (UL)

#### 订货数据

类型	订货号	版本	GTIN (EAN)	最小包装数	产品数据	包装
BLZF 5.08/04/180LH SN BK BX	<a href="#">1893180000</a>	PCB 接插件, 插头, 5.08 mm, 4032248507320 60 个 回路数: 4, 180°, 弹片联接, 最大压接面积: 3.31 mm <sup>2</sup> , 盒装			IEC: 400 V / 17 A / 0.2 - 2.5 mm <sup>2</sup> UL: 300 V / 15 A / AWG 26 - AWG 12 装	盒装
BLZF 5.08/04/180LH SN OR BX	<a href="#">1895740000</a>	PCB 接插件, 插头, 5.08 mm, 4032248510467 60 个 回路数: 4, 180°, 弹片联接, 最大压接面积: 3.31 mm <sup>2</sup> , 盒装			IEC: 400 V / 17 A / 0.2 - 2.5 mm <sup>2</sup> UL: 300 V / 15 A / AWG 26 - AWG 12 装	盒装

#### BLF 5.08/90F SN



久经考验, 细节创新:

BLF5.08, 直插式 BLZ5.08 插头是一种新的联接技术, 设计更紧凑。魏德米勒的创新型直插式弹簧联接操作简单、无需工具, 是未来导线联接的趋势。

BLF5.08 功能多样, 与旧版相当:

- 提供 3 种进线方向, 设计灵活。
- 提供 4 种法兰类型, 包括受专利保护的释放杆, 可以根据用户要求设计联锁结构。
- BLF5.08 搭配 SL5.08HC 插头使用可以实现最大额定规格。

#### 订货数据

类型	订货号	版本	GTIN (EAN)	最小包装数	产品数据	包装
BLF 5.08HC/04/90F SN OR BX	<a href="#">1002110000</a>	PCB 接插件, 插头, 5.08 mm, 4032248694068 60 个 回路数: 4, 90°, 直插式弹簧 连接, 最大压接面积: 3.31 mm <sup>2</sup> , 盒装			IEC: 400 V / 24 A / 0.2 - 2.5 mm <sup>2</sup> UL: 300 V / 18.5 A / AWG 26 - AWG 12	盒装
BLF 5.08HC/04/90F SN BK BX	<a href="#">1000240001</a>	PCB 接插件, 插头, 5.08 mm, 4032248690206 60 个 回路数: 4, 90°, 直插式弹簧 连接, 最大压接面积: 3.31 mm <sup>2</sup> , 盒装			IEC: 400 V / 24 A / 0.2 - 2.5 mm <sup>2</sup> UL: 300 V / 18.5 A / AWG 26 - AWG 12	盒装

## OMNIMATE 信号 - BL/SL 5.08 系列 SL-SMT 5.08/04/90G 3.2SN BK BX

**Weidmüller Interface GmbH & Co. KG**  
Klingenbergstraße 16  
D-32758 Detmold  
Germany  
Fon: +49 5231 14-0  
Fax: +49 5231 14-292083  
www.weidmueller.com

### 配套的接插件 (受限插拔)

#### BLZF 5.08/270B



弹片接线插头。提供标记和编码空间。

- 0.2 - 2.5 mm<sup>2</sup> (IEC) / 26 - 12 AWG (UL)
- 400 V (IEC) / 300 V (UL)
- 16.5 A (IEC) / 10 A (UL)

#### 订货数据

类型	订货号	版本	GTIN (EAN)	最小包装数	产品数据	包装
BLZF 5.08/04/270B SN BK BX	<a href="#">1672650000</a>	PCB 接插件, 插头, 5.08 mm, 4008190434366 78 个 回路数: 4, 270°, 弹片联接, 最大压接面积: 3.31 mm <sup>2</sup> , 盒装			IEC: 400 V / 16.5 A / 0.2 - 2.5 mm <sup>2</sup> UL: 300 V / 10 A / AWG 26 - AWG 12 装	盒
BLZF 5.08/04/270B SN OR BX	<a href="#">1672420000</a>	PCB 接插件, 插头, 5.08 mm, 4008190434137 78 个 回路数: 4, 270°, 弹片联接, 最大压接面积: 3.31 mm <sup>2</sup> , 盒装			IEC: 400 V / 16.5 A / 0.2 - 2.5 mm <sup>2</sup> UL: 300 V / 10 A / AWG 26 - AWG 12 装	盒

#### BLF 5.00/90LR SN



久经考验, 细节创新:

BLF 5.00 -, BLZ 5.00 的直插式接线版本插头是一种新的联接技术, 设计更紧凑。魏德米勒的创新型直插式弹簧联接操作简单、无需工具, 是未来导线联接的趋势。

BLF 5.00 功能多样, 超越旧版:

- 提供 3 种进线方向, 设计灵活。
- 提供 4 种法兰类型, 包括受专利保护的释放杆, 可以根据用户要求设计联锁机构。

#### 订货数据

类型	订货号	版本	GTIN (EAN)	最小包装数	产品数据	包装
BLF 5.00HC/04/90LR SN BK BX	<a href="#">1979810000</a>	PCB 接插件, 插头, 5.00 mm, 4032248674077 60 个 回路数: 4, 90°, 直插式弹簧 连接, 最大压接面积: 3.31 mm <sup>2</sup> , 盒装			IEC: 400 V / 20 A / 0.2 - 2.5 mm <sup>2</sup> UL: 300 V / 10 A / AWG 12 - AWG 26 装	盒
BLF 5.00HC/04/90LR SN OR BX	<a href="#">1980890000</a>	PCB 接插件, 插头, 5.00 mm, 4032248676002 60 个 回路数: 4, 90°, 直插式弹簧 连接, 最大压接面积: 3.31 mm <sup>2</sup> , 盒装			IEC: 400 V / 20 A / 0.2 - 2.5 mm <sup>2</sup> UL: 300 V / 10 A / AWG 12 - AWG 26 装	盒

## OMNIMATE 信号 - BL/SL 5.08 系列 SL-SMT 5.08/04/90G 3.2SN BK BX

**Weidmüller Interface GmbH & Co. KG**  
 Klingenbergstraße 16  
 D-32758 Detmold  
 Germany  
 Fon: +49 5231 14-0  
 Fax: +49 5231 14-292083  
 www.weidmueller.com

### 配套的接插件 (受限插拔)

#### BLZF 5.08/90B



弹片接线插头。提供标记和编码空间。

- 0.2 - 2.5 mm<sup>2</sup> (IEC) / 26 - 12 AWG (UL)
- 400 V (IEC) / 300 V (UL)
- 16.5 A (IEC) / 10 A (UL)

#### 订货数据

类型	订货号	版本	GTIN (EAN)	最小包装数	产品数据	包装
BLZF 5.08/04/90B SN BK BX	<a href="#">1671500000</a>	PCB 接插件, 插头, 5.08 mm, 4008190433208 78 个 回路数: 4, 90°, 弹片联接, 最大压接面积: 3.31 mm <sup>2</sup> , 盒装			IEC: 400 V / 16.5 A / 0.2 - 2.5 mm <sup>2</sup> UL: 300 V / 10 A / AWG 26 - AWG 12 装	盒
BLZF 5.08/04/90B SN OR BX	<a href="#">1671270000</a>	PCB 接插件, 插头, 5.08 mm, 4008190432973 78 个 回路数: 4, 90°, 弹片联接, 最大压接面积: 3.31 mm <sup>2</sup> , 盒装			IEC: 400 V / 16.5 A / 0.2 - 2.5 mm <sup>2</sup> UL: 300 V / 10 A / AWG 26 - AWG 12 装	盒

#### BLZP 5.00/270LH SN



压线框接线插头, 进线方向为 90° 或 270°。提供标记和编码空间。可通过法兰或释放杆固定。内置+/-螺钉、防错插销, 供货时压线框一直处于打开状态。

- 0.2 - 2.5 mm<sup>2</sup> (IEC) / 26-12 AWG (UL)
- 400 V (IEC) / 300 V (UL)
- 15 A (IEC) / 10 A (UL)

#### 订货数据

类型	订货号	版本	GTIN (EAN)	最小包装数	产品数据	包装
BLZP 5.00/04/270LH SN OR BX	<a href="#">1961420000</a>	PCB 接插件, 插头, 5.00 mm, 4032248640690 60 个 回路数: 4, 90°, 压线框联接, 最大压接面积: 4 mm <sup>2</sup> , 盒装			IEC: 400 V / 15.5 A / 0.2 - 4 mm <sup>2</sup> UL: 300 V / 15 A / AWG 30 - AWG 12 装	盒
BLZP 5.00/04/270LH SN BK BX	<a href="#">1961650000</a>	PCB 接插件, 插头, 5.00 mm, 4032248640928 60 个 回路数: 4, 90°, 压线框联接, 最大压接面积: 4 mm <sup>2</sup> , 盒装			IEC: 400 V / 15.5 A / 0.2 - 4 mm <sup>2</sup> UL: 300 V / 15 A / AWG 30 - AWG 12 装	盒

## OMNIMATE 信号 - BL/SL 5.08 系列 SL-SMT 5.08/04/90G 3.2SN BK BX

**Weidmüller Interface GmbH & Co. KG**  
Klingenbergstraße 16  
D-32758 Detmold  
Germany  
Fon: +49 5231 14-0  
Fax: +49 5231 14-292083  
www.weidmueller.com

### 配套的接插件 (受限插拔)

#### BLZP 5.00/180LR SN



压线框接线插头，平直进线（180°）。提供标记和编码空间。可通过法兰或释放杆固定。内置+/-螺钉、防错插销，供货时压线框一直处于打开状态。

- 0.2 – 2.5 mm<sup>2</sup> (IEC) / 26-12 AWG (UL)
- 400 V (IEC) / 300 V (UL)
- 19 A (IEC) / 15 A (UL)

#### 订货数据

类型	订货号	版本	GTIN (EAN)	最小包装数	产品数据	包装
BLZP 5.00/04/180LR SN OR BX	<a href="#">1956350000</a>	PCB 接插件, 插头, 5.00 mm, 4032248635054 60 个 回路数: 4, 180°, 压线框联接, 最大压接面积: 4 mm <sup>2</sup> , 盒装			IEC: 400 V / 19 A / 0.2 - 4 mm <sup>2</sup> UL: 300 V / 15 A / AWG 30 - AWG 12 装	盒装
BLZP 5.00/04/180LR SN BK BX	<a href="#">1956580000</a>	PCB 接插件, 插头, 5.00 mm, 4032248635405 60 个 回路数: 4, 180°, 压线框联接, 最大压接面积: 4 mm <sup>2</sup> , 盒装			IEC: 400 V / 19 A / 0.2 - 4 mm <sup>2</sup> UL: 300 V / 15 A / AWG 30 - AWG 12 装	盒装

#### BLL 5.08/180B



用于安装在印刷线路板上的反向插座。焊针长度最适合波峰焊。

- 400 V (IEC) / 300 V (UL)
- 23 A (IEC) / 15 A (UL)

#### 订货数据

类型	订货号	版本	GTIN (EAN)	最小包装数	产品数据	包装
BLL 5.08/04/180B 3.2SN OR BX	<a href="#">1682750000</a>	PCB 接插件, 反向插座, 固定 块的燕尾槽, 焊连接, 5.08 mm, 回路数: 4, 180°, 焊针 长度 (l): 3.2 mm, 镀锡, 橙色, 盒装	4008190474515 78 个		IEC: 400 V / 23 A UL: 300 V / 15 A	盒装

## OMNIMATE 信号 - BL/SL 5.08 系列 SL-SMT 5.08/04/90G 3.2SN BK BX

**Weidmüller Interface GmbH & Co. KG**  
 Klingenbergstraße 16  
 D-32758 Detmold  
 Germany  
 Fon: +49 5231 14-0  
 Fax: +49 5231 14-292083  
 www.weidmueller.com

### 配套的接插件 (受限插拔)

#### BLZP 5.00/270F SN



压线框接线插头，进线方向为 90° 或 270°。提供标记和编码空间。可通过法兰或释放杆固定。内置+/-螺钉、防错插销，供货时压线框一直处于打开状态。

- 0.2 - 2.5 mm<sup>2</sup> (IEC) / 26-12 AWG (UL)
- 400 V (IEC) / 300 V (UL)
- 15 A (IEC) / 10 A (UL)

#### 订货数据

类型	订货号	版本	GTIN (EAN)	最小包装数	产品数据	包装
BLZP 5.00/04/270F SN OR BX	<a href="#">1960440000</a>	PCB 接插件, 插头, 5.00 mm, 4032248639304 60 个 回路数: 4, 90°, 压线框联接, 最大压接面积: 4 mm <sup>2</sup> , 盒装			IEC: 400 V / 15.5 A / 0.2 - 4 mm <sup>2</sup> UL: 300 V / 15 A / AWG 30 - AWG 12 装	盒
BLZP 5.00/04/270F SN BK BX	<a href="#">1960710000</a>	PCB 接插件, 插头, 5.00 mm, 4032248639502 60 个 回路数: 4, 90°, 压线框联接, 最大压接面积: 4 mm <sup>2</sup> , 盒装			IEC: 400 V / 15.5 A / 0.2 - 4 mm <sup>2</sup> UL: 300 V / 15 A / AWG 30 - AWG 12 装	盒

#### BLZ 5.08/225B



压线框接线插头，进线方向为 225°。提供标记和编码空间。

- 0.2 - 2.5 mm<sup>2</sup> (IEC) / 26 - 12 AWG (UL)
- 400 V (IEC) / 300 V (UL)
- 16.5 A (IEC) / 10 A (UL)

#### 订货数据

类型	订货号	版本	GTIN (EAN)	最小包装数	产品数据	包装
BLZ 5.08/04/225B SN OR BX	<a href="#">1742120000</a>	PCB 接插件, 插头, 5.08 mm, 4008190246440 78 个 回路数: 4, 225°, 压线框联接, 最大压接面积: 3.31 mm <sup>2</sup> , 盒装			IEC: 400 V / 16.5 A / 0.2 - 2.5 mm <sup>2</sup> UL: 300 V / 10 A / AWG 26 - AWG 12 装	盒
BLZ 5.08/04/225B SN BK BX	<a href="#">1742350000</a>	PCB 接插件, 插头, 5.08 mm, 4032248049783 78 个 回路数: 4, 225°, 压线框联接, 最大压接面积: 3.31 mm <sup>2</sup> , 盒装			IEC: 400 V / 16.5 A / 0.2 - 2.5 mm <sup>2</sup> UL: 300 V / 10 A / AWG 26 - AWG 12 装	盒

**OMNIMATE 信号 - BL/SL 5.08 系列  
SL-SMT 5.08/04/90G 3.2SN BK BX**

**Weidmüller Interface GmbH & Co. KG**  
Klingenbergstraße 16  
D-32758 Detmold  
Germany  
Fon: +49 5231 14-0  
Fax: +49 5231 14-292083  
www.weidmueller.com

**配套的接插件 (受限插拔)**
**BLZ 5.00/180F**


压线框接线插头, 平直进线 (180°)。提供标记和编码空间。

- 0.20 - 2.5 mm<sup>2</sup> (IEC) / 26 - 12 AWG (UL)
- 400 V (IEC) / 300 V (UL)
- 19 A (IEC) / 15 A (UL)

**订货数据**

类型	订货号	版本	GTIN (EAN)	最小包装数	产品数据	包装
BLZ 5.00/04/180F SN BK BX	<a href="#">1843540000</a>	PCB 接插件, 插头, 5.00 mm, 4032248355266 100 个 回路数: 4, 180°, 压线框联接, 最大压接面积: 3.31 mm <sup>2</sup> , 盒装			IEC: 400 V / 19 A / 0.5 - 2.5 mm <sup>2</sup> UL: 300 V / 15 A / AWG 26 - AWG 12 装	盒
BLZ 5.00/04/180F SN OR BX	<a href="#">1843310000</a>	PCB 接插件, 插头, 5.00 mm, 4032248355037 100 个 回路数: 4, 180°, 压线框联接, 最大压接面积: 3.31 mm <sup>2</sup> , 盒装			IEC: 400 V / 19 A / 0.5 - 2.5 mm <sup>2</sup> UL: 300 V / 15 A / AWG 26 - AWG 12 装	盒

**BLZ 5.00/270B**


压线框接线插头, 进线方向为 270°。提供标记和编码空间。

- 0.20 - 2.5 mm<sup>2</sup> (IEC) / 26 - 12 AWG (UL)
- 400 V (IEC) / 300 V (UL)
- 15 A (IEC) / 10 A (UL)

**订货数据**

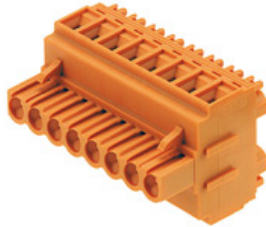
类型	订货号	版本	GTIN (EAN)	最小包装数	产品数据	包装
BLZ 5.00/04/270B SN OR BX	<a href="#">1638060000</a>	PCB 接插件, 插头, 5.00 mm, 4008190275327 78 个 回路数: 4, 270°, 压线框联接, 最大压接面积: 3.31 mm <sup>2</sup> , 盒装			IEC: 400 V / 15 A / 0.5 - 2.5 mm <sup>2</sup> UL: 300 V / 10 A / AWG 26 - AWG 12 装	盒
BLZ 5.00/04/270B SN BK BX	<a href="#">1638290000</a>	PCB 接插件, 插头, 5.00 mm, 4008190275556 78 个 回路数: 4, 270°, 压线框联接, 最大压接面积: 3.31 mm <sup>2</sup> , 盒装			IEC: 400 V / 15 A / 0.5 - 2.5 mm <sup>2</sup> UL: 300 V / 10 A / AWG 26 - AWG 12 装	盒

**OMNIMATE 信号 - BL/SL 5.08 系列**  
**SL-SMT 5.08/04/90G 3.2SN BK BX**

**Weidmüller Interface GmbH & Co. KG**  
Klingenbergstraße 16  
D-32758 Detmold  
Germany  
Fon: +49 5231 14-0  
Fax: +49 5231 14-292083  
www.weidmueller.com

配套的接插件 (受限插拔)

**BLDT 5.08B**



该插头每回路采用双压线框接线，进线方向为 90° 和 270°。提供标记和编码空间。

- 0.2 - 2.5 mm<sup>2</sup> (IEC) / 26 - 12 AWG (UL)
- 400 V (IEC) / 300 V (UL)
- 14 A (IEC) / 10 A (UL)

**订货数据**

类型	订货号	版本	GTIN (EAN)	最小包装数	产品数据	包装
BLDT 5.08/04/-B SN BK BX	<a href="#">1673800000</a>	PCB 接插件, 插头, 5.08 mm, 4008190435530		50 个	IEC: 400 V / 14 A / 0.2 - 2.5 mm <sup>2</sup> UL: 300 V / 10 A / AWG 26 - AWG 12 装	盒
BLDT 5.08/04/-B SN OR BX	<a href="#">1651760000</a>	PCB 接插件, 插头, 5.08 mm, 4008190400446		50 个	IEC: 400 V / 14 A / 0.2 - 2.5 mm <sup>2</sup> UL: 300 V / 10 A / AWG 26 - AWG 12 装	盒

**ZZ\_Varianten**



压线框接线插头，平直进线（180°）。提供标记和编码空间。

- 0.2 - 2.5 mm<sup>2</sup> (IEC) / 26 - 12 AWG (UL)
- 400 V (IEC) / 300 V (UL)
- 19 A (IEC) / 15 A (UL)

**订货数据**

类型	订货号	版本	GTIN (EAN)	最小包装数	产品数据	包装
BLZ 5.08/04/180B SN DKGX BX	<a href="#">1528950000</a>	PCB 接插件, 插头, 5.08 mm, 4008190290207		100 个	IEC: 400 V / 19 A / 0.2 - 2.5 mm <sup>2</sup> UL: 300 V / 15 A / AWG 26 - AWG 12 装	盒

## OMNIMATE 信号 - BL/SL 5.08 系列 SL-SMT 5.08/04/90G 3.2SN BK BX

**Weidmüller Interface GmbH & Co. KG**  
Klingenbergstraße 16  
D-32758 Detmold  
Germany  
Fon: +49 5231 14-0  
Fax: +49 5231 14-292083  
www.weidmueller.com

### 配套的接插件 (受限插拔)

#### BLZP 5.00/270LR SN



压线框接线插头，进线方向为 90° 或 270°。提供标记和编码空间。可通过法兰或释放杆固定。内置+/-螺钉、防错插销，供货时压线框一直处于打开状态。

- 0.2 - 2.5 mm<sup>2</sup> (IEC) / 26-12 AWG (UL)
- 400 V (IEC) / 300 V (UL)
- 15 A (IEC) / 10 A (UL)

#### 订货数据

类型	订货号	版本	GTIN (EAN)	最小包装数	产品数据	包装
BLZP 5.00/04/270LR SN OR BX	<a href="#">1960940000</a>	PCB 接插件, 插头, 5.00 mm, 4032248639977 60 个 回路数: 4, 90°, 压线框联接, 最大压接面积: 4 mm <sup>2</sup> , 盒装			IEC: 400 V / 15.5 A / 0.2 - 4 mm <sup>2</sup> UL: 300 V / 15 A / AWG 30 - AWG 12 装	盒
BLZP 5.00/04/270LR SN BK BX	<a href="#">1961170000</a>	PCB 接插件, 插头, 5.00 mm, 4032248640256 60 个 回路数: 4, 90°, 压线框联接, 最大压接面积: 4 mm <sup>2</sup> , 盒装			IEC: 400 V / 15.5 A / 0.2 - 4 mm <sup>2</sup> UL: 300 V / 15 A / AWG 30 - AWG 12 装	盒

#### BLZ 5.08/180LR



压线框接线插头，平直进线，带释放杆。提供标记和编码空间。

- 0.2 - 2.5 mm<sup>2</sup> (IEC) / 26 - 12 AWG (UL)
- 400 V (IEC) / 300 V (UL)
- 19 A (IEC) / 15 A (UL)

#### 订货数据

类型	订货号	版本	GTIN (EAN)	最小包装数	产品数据	包装
BLZ 5.08/04/180LR SN BK BX	<a href="#">1892970000</a>	PCB 接插件, 插头, 5.08 mm, 4032248507115 60 个 回路数: 4, 180°, 压线框联接, 最大压接面积: 3.31 mm <sup>2</sup> , 盒装			IEC: 400 V / 19 A / 0.2 - 2.5 mm <sup>2</sup> UL: 300 V / 15 A / AWG 26 - AWG 12 装	盒
BLZ 5.08/04/180LR SN OR BX	<a href="#">1851220000</a>	PCB 接插件, 插头, 5.08 mm, 4032248381296 60 个 回路数: 4, 180°, 压线框联接, 最大压接面积: 3.31 mm <sup>2</sup> , 盒装			IEC: 400 V / 19 A / 0.2 - 2.5 mm <sup>2</sup> UL: 300 V / 15 A / AWG 26 - AWG 12 装	盒

## OMNIMATE 信号 - BL/SL 5.08 系列 SL-SMT 5.08/04/90G 3.2SN BK BX

**Weidmüller Interface GmbH & Co. KG**  
 Klingenbergstraße 16  
 D-32758 Detmold  
 Germany  
 Fon: +49 5231 14-0  
 Fax: +49 5231 14-292083  
 www.weidmueller.com

### 配套的接插件 (受限插拔)

#### BLZ 5.08/270B



压线框接线插头。提供标记和编码空间。

- 0.2 - 2.5 mm<sup>2</sup> (IEC) / 26 - 12 AWG (UL)
- 400 V (IEC) / 300 V (UL)
- 15 A (IEC) / 10 A (UL)

#### 订货数据

类型	订货号	版本	GTIN (EAN)	最小包装数	产品数据	包装
BLZ 5.08/04/270B SN BK BX	<a href="#">1559810000</a>	PCB 接插件, 插头, 5.08 mm, 4008190269678 78 个 回路数: 4, 270°, 压线框联接, 最大压接面积: 3.31 mm <sup>2</sup> , 盒装			IEC: 400 V / 15 A / 0.2 - 2.5 mm <sup>2</sup> UL: 300 V / 10 A / AWG 26 - AWG 12 装	盒
BLZ 5.08/04/270B SN OR BX	<a href="#">1559860000</a>	PCB 接插件, 插头, 5.08 mm, 4008190044305 78 个 回路数: 4, 270°, 压线框联接, 最大压接面积: 3.31 mm <sup>2</sup> , 盒装			IEC: 400 V / 15 A / 0.2 - 2.5 mm <sup>2</sup> UL: 300 V / 10 A / AWG 26 - AWG 12 装	盒

#### BLZ 5.08/180F



螺钉顶部接线插头, 平直进线, 带螺钉法兰。提供标记和编码空间。

- 0.2 - 2.5 mm<sup>2</sup> (IEC) / 26 - 12 AWG (UL)
- 400 V (IEC) / 300 V (UL)
- 19 A (IEC) / 15 A (UL)

#### 订货数据

类型	订货号	版本	GTIN (EAN)	最小包装数	产品数据	包装
BLZ 5.08/04/180F SN OR BX	<a href="#">1802850000</a>	PCB 接插件, 插头, 5.08 mm, 4032248257928 60 个 回路数: 4, 180°, 压线框联接, 最大压接面积: 3.31 mm <sup>2</sup> , 盒装			IEC: 400 V / 19 A / 0.2 - 2.5 mm <sup>2</sup> UL: 300 V / 15 A / AWG 26 - AWG 12 装	盒
BLZ 5.08/04/180F SN BK BX	<a href="#">1803060000</a>	PCB 接插件, 插头, 5.08 mm, 4032248258161 60 个 回路数: 4, 180°, 压线框联接, 最大压接面积: 3.31 mm <sup>2</sup> , 盒装			IEC: 400 V / 19 A / 0.2 - 2.5 mm <sup>2</sup> UL: 300 V / 15 A / AWG 26 - AWG 12 装	盒

## OMNIMATE 信号 - BL/SL 5.08 系列 SL-SMT 5.08/04/90G 3.2SN BK BX

**Weidmüller Interface GmbH & Co. KG**  
 Klingenbergstraße 16  
 D-32758 Detmold  
 Germany  
 Fon: +49 5231 14-0  
 Fax: +49 5231 14-292083  
 www.weidmueller.com

### 配套的接插件 (受限插拔)

#### BLZP 5.08/270LH SN



压线框接线插头，进线方向为 90° 或 270°。提供标记和编码空间。可通过法兰或释放杆固定。内置+/-螺钉、防错插销，供货时压线框一直处于打开状态。

- 0.2 - 2.5 mm<sup>2</sup> (IEC) / 26-12 AWG (UL)
- 400 V (IEC) / 300 V (UL)
- 15 A (IEC) / 10 A (UL)

#### 订货数据

类型	订货号	版本	GTIN (EAN)	最小包装数	产品数据	包装
BLZP 5.08HC/04/270LH SN BK BX	<a href="#">1947260000</a>	PCB 接插件, 插头, 5.08 mm, 4032248623211 60 个 回路数: 4, 270°, 压线框联接, 最大压接面积: 4 mm <sup>2</sup> , 盒装			IEC: 400 V / 15.5 A / 0.2 - 4 mm <sup>2</sup> UL: 300 V / 15 A / AWG 30 - AWG 12 装	盒
BLZP 5.08HC/04/270LH SN OR BX	<a href="#">1947030000</a>	PCB 接插件, 插头, 5.08 mm, 4032248622795 60 个 回路数: 4, 270°, 压线框联接, 最大压接面积: 4 mm <sup>2</sup> , 盒装			IEC: 400 V / 15.5 A / 0.2 - 4 mm <sup>2</sup> UL: 300 V / 15 A / AWG 30 - AWG 12 装	盒

#### BLZP 5.00/180F SN



压线框接线插头，平直进线（180°）。提供标记和编码空间。可通过法兰或释放杆固定。内置+/-螺钉、防错插销，供货时压线框一直处于打开状态。

- 0.2 - 2.5 mm<sup>2</sup> (IEC) / 26-12 AWG (UL)
- 400 V (IEC) / 300 V (UL)
- 19 A (IEC) / 15 A (UL)

#### 订货数据

类型	订货号	版本	GTIN (EAN)	最小包装数	产品数据	包装
BLZP 5.00/04/180F SN OR BX	<a href="#">1955780000</a>	PCB 接插件, 插头, 5.00 mm, 4032248634323 60 个 回路数: 4, 180°, 压线框联接, 最大压接面积: 4 mm <sup>2</sup> , 盒装			IEC: 400 V / 19 A / 0.2 - 4 mm <sup>2</sup> UL: 300 V / 15 A / AWG 30 - AWG 12 装	盒
BLZP 5.00/04/180F SN BK BX	<a href="#">1956010000</a>	PCB 接插件, 插头, 5.00 mm, 4032248634583 60 个 回路数: 4, 180°, 压线框联接, 最大压接面积: 4 mm <sup>2</sup> , 盒装			IEC: 400 V / 19 A / 0.2 - 4 mm <sup>2</sup> UL: 300 V / 15 A / AWG 30 - AWG 12 装	盒

## OMNIMATE 信号 - BL/SL 5.08 系列 SL-SMT 5.08/04/90G 3.2SN BK BX

**Weidmüller Interface GmbH & Co. KG**  
Klingenbergstraße 16  
D-32758 Detmold  
Germany  
Fon: +49 5231 14-0  
Fax: +49 5231 14-292083  
www.weidmueller.com

### 配套的接插件 (受限插拔)

#### BLZ 5.08/180LH



螺钉顶部接线插头，平直进线，带释放杆。提供标记和编码空间。

- 0.2 - 2.5 mm<sup>2</sup> (IEC) / 26 - 12 AWG (UL)
- 400 V (IEC) / 300 V (UL)
- 19 A (IEC) / 15 A (UL)

#### 订货数据

类型	订货号	版本	GTIN (EAN)	最小包装数	产品数据	包装
BLZ 5.08/04/180LH SN OR BX	<a href="#">1892210000</a>	PCB 接插件, 插头, 5.08 mm, 4032248505531	60 个	IEC: 400 V / 19 A / 0.2 - 2.5 mm <sup>2</sup> UL: 300 V / 15 A / AWG 26 - AWG 12 装	盒	
BLZ 5.08/04/180LH SN BK BX	<a href="#">1893620000</a>	PCB 接插件, 插头, 5.08 mm, 4032248507801	60 个	IEC: 400 V / 19 A / 0.2 - 2.5 mm <sup>2</sup> UL: 300 V / 15 A / AWG 26 - AWG 12 装	盒	

#### BLZP 5.08/180LR SN



压线框接线插头，平直进线（180°）。提供标记和编码空间。可通过法兰或释放杆固定。内置+/-螺钉、防错插销，供货时压线框一直处于打开状态。

- 0.2 - 2.5 mm<sup>2</sup> (IEC) / 26-12 AWG (UL)
- 400 V (IEC) / 300 V (UL)
- 19 A (IEC) / 15 A (UL)

#### 订货数据

类型	订货号	版本	GTIN (EAN)	最小包装数	产品数据	包装
BLZP 5.08/04/180LR SN OR BX	<a href="#">1944850000</a>	PCB 接插件, 插头, 5.08 mm, 4032248619450	60 个	IEC: 400 V / 19 A / 0.2 - 4 mm <sup>2</sup> UL: 300 V / 15 A / AWG 30 - AWG 12 装	盒	
BLZP 5.08/04/180LR SN BK BX	<a href="#">1945080000</a>	PCB 接插件, 插头, 5.08 mm, 4032248620227	60 个	IEC: 400 V / 19 A / 0.2 - 4 mm <sup>2</sup> UL: 300 V / 15 A / AWG 30 - AWG 12 装	盒	

## OMNIMATE 信号 - BL/SL 5.08 系列 SL-SMT 5.08/04/90G 3.2SN BK BX

**Weidmüller Interface GmbH & Co. KG**  
Klingenbergstraße 16  
D-32758 Detmold  
Germany  
Fon: +49 5231 14-0  
Fax: +49 5231 14-292083  
www.weidmueller.com

### 配套的接插件 (受限插拔)

#### BLF 5.08/90LH SN



久经考验, 细节创新:

BLF5.08, 直插式BLZ5.08插头是一种新的联接技术, 设计更紧凑。魏德米勒的创新型直插式弹簧联接操作简单、无需工具, 是未来导线联接的趋势。

BLF5.08功能多样, 与旧版相当:

- 提供 3 种进线方向, 设计灵活。
- 提供 4 种法兰类型, 包括受专利保护的释放杆, 可以根据用户要求设计联锁结构。
- BLF5.08搭配SL5.08HC插头使用可以实现最大额定规格。

#### 订货数据

类型	订货号	版本	GTIN (EAN)	最小包装数	产品数据	包装
BLF 5.08HC/04/90LH SN BK BX	<a href="#">1000660001</a>	PCB 接插件, 插头, 5.08 mm, 4032248690855	60 个	IEC: 400 V / 24 A / 0.2 - 2.5 mm <sup>2</sup> UL: 300 V / 18.5 A / AWG 26 - AWG	12	盒装
BLF 5.08HC/04/90LH SN OR BX	<a href="#">1002500000</a>	PCB 接插件, 插头, 5.08 mm, 4032248694877	60 个	IEC: 400 V / 24 A / 0.2 - 2.5 mm <sup>2</sup> UL: 300 V / 18.5 A / AWG 26 - AWG	12	盒装

#### BLF 5.08/90LR SN



久经考验, 细节创新:

BLF5.08, 直插式BLZ5.08插头是一种新的联接技术, 设计更紧凑。魏德米勒的创新型直插式弹簧联接操作简单、无需工具, 是未来导线联接的趋势。

BLF5.08功能多样, 与旧版相当:

- 提供 3 种进线方向, 设计灵活。
- 提供 4 种法兰类型, 包括受专利保护的释放杆, 可以根据用户要求设计联锁结构。
- BLF5.08搭配SL5.08HC插头使用可以实现最大额定规格。

#### 订货数据

类型	订货号	版本	GTIN (EAN)	最小包装数	产品数据	包装
BLF 5.08HC/04/90LR SN BK BX	<a href="#">1000430001</a>	PCB 接插件, 插头, 5.08 mm, 4032248690398	60 个	IEC: 400 V / 24 A / 0.2 - 2.5 mm <sup>2</sup> UL: 300 V / 18.5 A / AWG 26 - AWG	12	盒装
BLF 5.08HC/04/90LR SN OR BX	<a href="#">1002300000</a>	PCB 接插件, 插头, 5.08 mm, 4032248694464	60 个	IEC: 400 V / 24 A / 0.2 - 2.5 mm <sup>2</sup> UL: 300 V / 18.5 A / AWG 26 - AWG	12	盒装

## OMNIMATE 信号 - BL/SL 5.08 系列 SL-SMT 5.08/04/90G 3.2SN BK BX

**Weidmüller Interface GmbH & Co. KG**  
Klingenbergstraße 16  
D-32758 Detmold  
Germany  
Fon: +49 5231 14-0  
Fax: +49 5231 14-292083  
www.weidmueller.com

### 配套的接插件 (受限插拔)

#### BLT 5.08LR



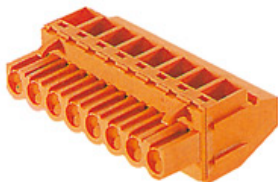
螺钉顶部接线插头，平直进线，带释放杆。插头标记，可编码。

- 0.2 - 2.5 mm<sup>2</sup> (IEC) / 26 - 14 AWG (UL)
- 400 V (IEC) / 300 V (UL)
- 17 A (IEC) / 10 A (UL)

#### 订货数据

类型	订货号	版本	GTIN (EAN)	最小包装数	产品数据	包装
BLT 5.08HC/04/180LR SN OR BX	<a href="#">1890240000</a>	PCB 接插件, 插头, 5.08 mm, 4032248498727 60 个 回路数: 4, 180°, 顶部螺钉联接, 最大压接面积: 2.5 mm <sup>2</sup> , 盒装			IEC: 400 V / 17 A / 0.2 - 2.5 mm <sup>2</sup> UL: 300 V / 13 A / AWG 26 - AWG 14 装	盒
BLT 5.08HC/04/180LR SN BK BX	<a href="#">1894150000</a>	PCB 接插件, 插头, 5.08 mm, 4032248508396 60 个 回路数: 4, 180°, 顶部螺钉联接, 最大压接面积: 2.5 mm <sup>2</sup> , 盒装			IEC: 400 V / 17 A / 0.2 - 2.5 mm <sup>2</sup> UL: 300 V / 13 A / AWG 26 - AWG 14 装	盒

#### BLZ 5.00/90B



压线框接线插头，进线方向为 90°。提供标记和编码空间。

- 0.20 - 2.5 mm<sup>2</sup> (IEC) / 26 - 12 AWG (UL)
- 400 V (IEC) / 300 V (UL)
- 15 A (IEC) / 10 A (UL)

#### 订货数据

类型	订货号	版本	GTIN (EAN)	最小包装数	产品数据	包装
BLZ 5.00/04/90B SN OR BX	<a href="#">1637140000</a>	PCB 接插件, 插头, 5.00 mm, 4008190274382 78 个 回路数: 4, 90°, 压线框联接, 最大压接面积: 3.31 mm <sup>2</sup> , 盒装			IEC: 400 V / 15 A / 0.5 - 2.5 mm <sup>2</sup> UL: 300 V / 10 A / AWG 26 - AWG 12 装	盒
BLZ 5.00/04/90B SN BK BX	<a href="#">1637370000</a>	PCB 接插件, 插头, 5.00 mm, 4008190274610 78 个 回路数: 4, 90°, 压线框联接, 最大压接面积: 3.31 mm <sup>2</sup> , 盒装			IEC: 400 V / 15 A / 0.5 - 2.5 mm <sup>2</sup> UL: 300 V / 10 A / AWG 26 - AWG 12 装	盒

**OMNIMATE 信号 - BL/SL 5.08 系列**  
**SL-SMT 5.08/04/90G 3.2SN BK BX**

**Weidmüller Interface GmbH & Co. KG**  
 Klingenbergstraße 16  
 D-32758 Detmold  
 Germany  
 Fon: +49 5231 14-0  
 Fax: +49 5231 14-292083  
 www.weidmueller.com

配套的接插件 (受限插拔)

**BLZF 5.08/180B**



弹片接线插头，平直进线（180°）。提供标记和编码空间。

- 0.2 - 2.5 mm<sup>2</sup> (IEC) / 26 - 12 AWG (UL)
- 400 V (IEC) / 300 V (UL)
- 17 A (IEC) / 15 A (UL)

订货数据

类型	订货号	版本	GTIN (EAN)	最小包装数	产品数据	包装
BLZF 5.08/04/180B SN OR BX	<a href="#">1708320000</a>	PCB 接插件, 插头, 5.08 mm, 4008190317782 84 个 回路数: 4, 180°, 弹片联接, 最大压接面积: 3.31 mm <sup>2</sup> , 盒装			IEC: 400 V / 17 A / 0.2 - 2.5 mm <sup>2</sup> UL: 300 V / 15 A / AWG 26 - AWG 12 装	盒装

**BLZP 5.08/225B SN**



压线框接线插头，进线方向为 90°、270° 或 225°。提供标记和编码空间。可通过法兰或释放杆固定。内置+/-螺钉、防错插销，供货时接线口打开。

- 0.2 - 2.5 mm<sup>2</sup> (IEC) / 26-12 AWG (UL)
- 400 V (IEC) / 300 V (UL)
- 17.5 A (IEC) / 10 A (UL)

订货数据

类型	订货号	版本	GTIN (EAN)	最小包装数	产品数据	包装
BLZP 5.08HC/04/225B SN OR BX	<a href="#">1945770000</a>	PCB 接插件, 插头, 5.08 mm, 4032248621248 78 个 回路数: 4, 225°, 压线框联接, 最大压接面积: 4 mm <sup>2</sup> , 盒装			IEC: 400 V / 17.5 A / 0.2 - 4 mm <sup>2</sup> UL: 300 V / 15 A / AWG 30 - AWG 12 装	盒装
BLZP 5.08HC/04/225B SN BK BX	<a href="#">1946000000</a>	PCB 接插件, 插头, 5.08 mm, 4032248621521 78 个 回路数: 4, 225°, 压线框联接, 最大压接面积: 4 mm <sup>2</sup> , 盒装			IEC: 400 V / 17.5 A / 0.2 - 4 mm <sup>2</sup> UL: 300 V / 15 A / AWG 30 - AWG 12 装	盒装

**OMNIMATE 信号 - BL/SL 5.08 系列**  
**SL-SMT 5.08/04/90G 3.2SN BK BX**

**Weidmüller Interface GmbH & Co. KG**  
Klingenbergstraße 16  
D-32758 Detmold  
Germany  
Fon: +49 5231 14-0  
Fax: +49 5231 14-292083  
www.weidmuller.com

**配套的接插件 (受限插拔)**

**BLF 5.00/90F SN**



久经考验，细节创新：  
BLF 5.00 -、BLZ 5.00 的直插式接线版本插头是一种新的联接技术，设计更紧凑。魏德米勒的创新型直插式弹簧联接操作简单、无需工具，是未来导线联接的趋势。  
BLF 5.00 功能多样，超越旧版：  
• 提供 3 种进线方向，设计灵活。  
• 提供 4 种法兰类型，包括受专利保护的释放杆，可以根据用户要求设计联锁机构。

**订货数据**

类型	订货号	版本	GTIN (EAN)	最小包装数	产品数据	包装
BLF 5.00HC/04/90F SN BK BX	<a href="#">1979480000</a>	PCB 接插件, 插头, 5.00 mm, 4032248674688 60 个 回路数: 4, 90°, 直插式弹簧 连接, 最大压接面积: 3.31 mm <sup>2</sup> , 盒装			IEC: 400 V / 20 A / 0.2 - 2.5 mm <sup>2</sup> UL: 300 V / 10 A / AWG 12 - AWG 26 装	盒
BLF 5.00HC/04/90F SN OR BX	<a href="#">1980660000</a>	PCB 接插件, 插头, 5.00 mm, 4032248675814 60 个 回路数: 4, 90°, 直插式弹簧 连接, 最大压接面积: 3.31 mm <sup>2</sup> , 盒装			IEC: 400 V / 20 A / 0.2 - 2.5 mm <sup>2</sup> UL: 300 V / 10 A / AWG 12 - AWG 26 装	盒

**BLZF 5.08/180F**



弹片接线插头，平直进线（180°）。提供标记和编码空间。  
• 0.2 - 2.5 mm<sup>2</sup> (IEC) / 26 - 12 AWG (UL)  
• 400 V (IEC) / 300 V (UL)  
• 17 A (IEC) / 15 A (UL)

**订货数据**

类型	订货号	版本	GTIN (EAN)	最小包装数	产品数据	包装
BLZF 5.08/04/180F SN BK BX	<a href="#">1803580000</a>	PCB 接插件, 插头, 5.08 mm, 4032248258987 60 个 回路数: 4, 180°, 弹片联接, 最大压接面积: 3.31 mm <sup>2</sup> , 盒装			IEC: 400 V / 17 A / 0.2 - 2.5 mm <sup>2</sup> UL: 300 V / 15 A / AWG 26 - AWG 12 装	盒
BLZF 5.08/04/180F SN OR BX	<a href="#">1803350000</a>	PCB 接插件, 插头, 5.08 mm, 4032248258758 60 个 回路数: 4, 180°, 弹片联接, 最大压接面积: 3.31 mm <sup>2</sup> , 盒装			IEC: 400 V / 17 A / 0.2 - 2.5 mm <sup>2</sup> UL: 300 V / 15 A / AWG 26 - AWG 12 装	盒

## OMNIMATE 信号 - BL/SL 5.08 系列 SL-SMT 5.08/04/90G 3.2SN BK BX

**Weidmüller Interface GmbH & Co. KG**  
Klingenbergstraße 16  
D-32758 Detmold  
Germany  
Fon: +49 5231 14-0  
Fax: +49 5231 14-292083  
www.weidmueller.com

### 配套的接插件 (受限插拔)

#### BLZ 5.08/180B



压线框接线插头，平直进线（180°）。提供标记和编码空间。

- 0.2 - 2.5 mm<sup>2</sup> (IEC) / 26 - 12 AWG (UL)
- 400 V (IEC) / 300 V (UL)
- 19 A (IEC) / 15 A (UL)

#### 订货数据

类型	订货号	版本	GTIN (EAN)	最小包装数	产品数据	包装
BLZ 5.08/04/180B SN OR BX	<a href="#">1528960000</a>	PCB 接插件, 插头, 5.08 mm, 4008190041267 100 个 回路数: 4, 180°, 压线框联接, 最大压接面积: 3.31 mm <sup>2</sup> , 盒装			IEC: 400 V / 19 A / 0.2 - 2.5 mm <sup>2</sup> UL: 300 V / 15 A / AWG 26 - AWG 12 装	盒装
BLZ 5.08/04/180B SN BK BX	<a href="#">1528910000</a>	PCB 接插件, 插头, 5.08 mm, 4008190070014 100 个 回路数: 4, 180°, 压线框联接, 最大压接面积: 3.31 mm <sup>2</sup> , 盒装			IEC: 400 V / 19 A / 0.2 - 2.5 mm <sup>2</sup> UL: 300 V / 15 A / AWG 26 - AWG 12 装	盒装

#### BLL 5.08/90FI



用于安装在印刷电路板上的反向插座。焊针长度最适合波峰焊。

- 400 V (IEC) / 300 V (UL)
- 23 A (IEC) / 15 A (UL)

#### 订货数据

类型	订货号	版本	GTIN (EAN)	最小包装数	产品数据	包装
BLL 5.08/04/90FI 3.2SN OR BX	<a href="#">1843770000</a>	PCB 接插件, 反向插座, 反向 法兰, 焊连接, 5.08 mm, 回 路数: 4, 90°, 焊针长度 (l): 3.2 mm, 镀锡, 橙色, 盒装	4032248355525	60 个	IEC: 400 V / 23 A UL: 300 V / 15 A	盒装

## OMNIMATE 信号 - BL/SL 5.08 系列 SL-SMT 5.08/04/90G 3.2SN BK BX

**Weidmüller Interface GmbH & Co. KG**  
Klingenbergstraße 16  
D-32758 Detmold  
Germany  
Fon: +49 5231 14-0  
Fax: +49 5231 14-292083  
www.weidmueller.com

### 配套的接插件 (受限插拔)

#### BLZF 5.08/180LR



弹片接线插头, 平直进线 (180°)。提供标记和编码空间。

- 0.2 - 2.5 mm<sup>2</sup> (IEC) / 26 - 12 AWG (UL)
- 400 V (IEC) / 300 V (UL)
- 17 A (IEC) / 15 A (UL)

#### 订货数据

类型	订货号	版本	GTIN (EAN)	最小包装数	产品数据	包装
BLZF 5.08/04/180LR SN OR BX	<a href="#">1851430000</a>	PCB 接插件, 插头, 5.08 mm, 4032248382804	60 个	IEC: 400 V / 17 A / 0.2 - 2.5 mm <sup>2</sup> UL: 300 V / 15 A / AWG 26 - AWG 12	盒装	
BLZF 5.08/04/180LR SN BK BX	<a href="#">1892740000</a>	PCB 接插件, 插头, 5.08 mm, 4032248506781	60 个	IEC: 400 V / 17 A / 0.2 - 2.5 mm <sup>2</sup> UL: 300 V / 15 A / AWG 26 - AWG 12	盒装	

#### BLZP 5.08/270F SN



压线框接线插头, 进线方向为 90° 或 270°。提供标记和编码空间。可通过法兰或释放杠固定。内置 +/- 螺钉、防错插销, 供货时压线框一直处于打开状态。

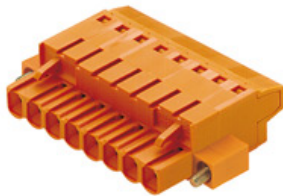
- 0.2 - 2.5 mm<sup>2</sup> (IEC) / 26-12 AWG (UL)
- 400 V (IEC) / 300 V (UL)
- 15 A (IEC) / 10 A (UL)

#### 订货数据

类型	订货号	版本	GTIN (EAN)	最小包装数	产品数据	包装
BLZP 5.08HC/04/270F SN OR BX	<a href="#">1950330000</a>	PCB 接插件, 插头, 5.08 mm, 4032248628445	60 个	IEC: 400 V / 15.5 A / 0.2 - 4 mm <sup>2</sup> UL: 300 V / 15 A / AWG 30 - AWG 12	盒装	
BLZP 5.08HC/04/270F SN BK BX	<a href="#">1950570000</a>	PCB 接插件, 插头, 5.08 mm, 4032248628704	60 个	IEC: 400 V / 15.5 A / 0.2 - 4 mm <sup>2</sup> UL: 300 V / 15 A / AWG 30 - AWG 12	盒装	

**OMNIMATE 信号 - BL/SL 5.08 系列  
SL-SMT 5.08/04/90G 3.2SN BK BX**

**Weidmüller Interface GmbH & Co. KG**  
Klingenbergstraße 16  
D-32758 Detmold  
Germany  
Fon: +49 5231 14-0  
Fax: +49 5231 14-292083  
www.weidmueller.com

**配套的接插件 (受限插拔)**
**BLT 5.08F**


螺钉顶部接线插头，平直进线，带螺钉法兰。插头提供标记和编码空间。

- 0.2 - 2.5 mm<sup>2</sup> (IEC) / 26 - 14 AWG (UL)
- 400 V (IEC) / 300 V (UL)
- 17 A (IEC) / 10 A (UL)

**订货数据**

类型	订货号	版本	GTIN (EAN)	最小包装数	产品数据	包装
BLT 5.08HC/04/180F SN OR BX	<a href="#">1844010000</a>	PCB 接插件, 插头, 5.08 mm, 4032248355938 60 个 回路数: 4, 180°, 顶部螺钉联接, 最大压接面积: 2.5 mm <sup>2</sup> , 盒装			IEC: 400 V / 17 A / 0.2 - 2.5 mm <sup>2</sup> UL: 300 V / 13 A / AWG 26 - AWG 14 装	盒
BLT 5.08HC/04/180F SN BK BX	<a href="#">1844240000</a>	PCB 接插件, 插头, 5.08 mm, 4032248356171 60 个 回路数: 4, 180°, 顶部螺钉联接, 最大压接面积: 2.5 mm <sup>2</sup> , 盒装			IEC: 400 V / 17 A / 0.2 - 2.5 mm <sup>2</sup> UL: 300 V / 13 A / AWG 26 - AWG 14 装	盒

**BLZ 5.08/90B**


压线框接线插头。提供标记和编码空间。

- 0.2 - 2.5 mm<sup>2</sup> (IEC) / 26 - 12 AWG (UL)
- 400 V (IEC) / 300 V (UL)
- 15 A (IEC) / 10 A (UL)

**订货数据**

类型	订货号	版本	GTIN (EAN)	最小包装数	产品数据	包装
BLZ 5.08/04/90B SN BK BX	<a href="#">1555210000</a>	PCB 接插件, 插头, 5.08 mm, 4008190267964 78 个 回路数: 4, 90°, 压线框联接, 最大压接面积: 3.31 mm <sup>2</sup> , 盒装			IEC: 400 V / 15 A / 0.2 - 2.5 mm <sup>2</sup> UL: 300 V / 10 A / AWG 26 - AWG 12 装	盒
BLZ 5.08/04/90B SN OR BX	<a href="#">1555260000</a>	PCB 接插件, 插头, 5.08 mm, 4008190169589 78 个 回路数: 4, 90°, 压线框联接, 最大压接面积: 3.31 mm <sup>2</sup> , 盒装			IEC: 400 V / 15 A / 0.2 - 2.5 mm <sup>2</sup> UL: 300 V / 10 A / AWG 26 - AWG 12 装	盒

## OMNIMATE 信号 - BL/SL 5.08 系列 SL-SMT 5.08/04/90G 3.2SN BK BX

**Weidmüller Interface GmbH & Co. KG**  
 Klingenbergstraße 16  
 D-32758 Detmold  
 Germany  
 Fon: +49 5231 14-0  
 Fax: +49 5231 14-292083  
 www.weidmueller.com

### 配套的接插件 (受限插拔)

#### BLZP 5.08/270LR SN



压线框接线插头，进线方向为 90° 或 270°。提供标记和编码空间。可通过法兰或释放杆固定。内置+/-螺钉、防错插销，供货时压线框一直处于打开状态。

- 0.2 – 2.5 mm<sup>2</sup> (IEC) / 26-12 AWG (UL)
- 400 V (IEC) / 300 V (UL)
- 15 A (IEC) / 10 A (UL)

#### 订货数据

类型	订货号	版本	GTIN (EAN)	最小包装数	产品数据	包装
BLZP 5.08HC/04/270LR SN BK BX	<a href="#">1947780000</a>	PCB 接插件, 插头, 5.08 mm, 4032248624171 60 个 回路数: 4, 270°, 压线框联接, 最大压接面积: 4 mm <sup>2</sup> , 盒装			IEC: 400 V / 15.5 A / 0.2 - 4 mm <sup>2</sup> UL: 300 V / 15 A / AWG 30 - AWG 12 装	盒
BLZP 5.08HC/04/270LR SN OR BX	<a href="#">1947550000</a>	PCB 接插件, 插头, 5.08 mm, 4032248623846 60 个 回路数: 4, 270°, 压线框联接, 最大压接面积: 4 mm <sup>2</sup> , 盒装			IEC: 400 V / 15.5 A / 0.2 - 4 mm <sup>2</sup> UL: 300 V / 15 A / AWG 30 - AWG 12 装	盒

#### BLZP 5.08/180F SN



压线框接线插头，平直进线（180°）。提供标记和编码空间。可通过法兰或释放杆固定。内置+/-螺钉、防错插销，供货时压线框一直处于打开状态。

- 0.2 – 2.5 mm<sup>2</sup> (IEC) / 26-12 AWG (UL)
- 400 V (IEC) / 300 V (UL)
- 19 A (IEC) / 15 A (UL)

#### 订货数据

类型	订货号	版本	GTIN (EAN)	最小包装数	产品数据	包装
BLZP 5.08/04/180F SN OR BX	<a href="#">1944110000</a>	PCB 接插件, 插头, 5.08 mm, 4032248617494 60 个 回路数: 4, 180°, 压线框联接, 最大压接面积: 4 mm <sup>2</sup> , 盒装			IEC: 400 V / 19 A / 0.2 - 4 mm <sup>2</sup> UL: 300 V / 15 A / AWG 30 - AWG 12 装	盒
BLZP 5.08/04/180F SN BK BX	<a href="#">1944350000</a>	PCB 接插件, 插头, 5.08 mm, 4032248618927 60 个 回路数: 4, 180°, 压线框联接, 最大压接面积: 4 mm <sup>2</sup> , 盒装			IEC: 400 V / 19 A / 0.2 - 4 mm <sup>2</sup> UL: 300 V / 15 A / AWG 30 - AWG 12 装	盒

## OMNIMATE 信号 - BL/SL 5.08 系列 SL-SMT 5.08/04/90G 3.2SN BK BX

**Weidmüller Interface GmbH & Co. KG**  
 Klingenbergstraße 16  
 D-32758 Detmold  
 Germany  
 Fon: +49 5231 14-0  
 Fax: +49 5231 14-292083  
 www.weidmueller.com

### 配套的接插件 (受限插拔)

#### BLZP 5.08/180LH SN



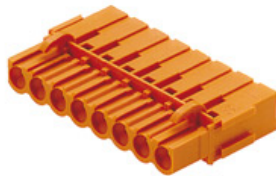
压线框接线插头，平直进线（180°）。提供标记和编码空间。可通过法兰或释放杆固定。内置+/-螺钉、防错插销，供货时压线框一直处于打开状态。

- 0.2 - 2.5 mm<sup>2</sup> (IEC) / 26-12 AWG (UL)
- 400 V (IEC) / 300 V (UL)
- 19 A (IEC) / 15 A (UL)

#### 订货数据

类型	订货号	版本	GTIN (EAN)	最小包装数	产品数据	包装
BLZP 5.08/04/180LH SN OR BX	<a href="#">1945310000</a>	PCB 接插件, 插头, 5.08 mm, 4032248619887 60 个 回路数: 4, 180°, 压线框联接, 最大压接面积: 4 mm <sup>2</sup> , 盒装			IEC: 400 V / 19 A / 0.2 - 4 mm <sup>2</sup> UL: 300 V / 15 A / AWG 30 - AWG 12 装	盒
BLZP 5.08/04/180LH SN BK BX	<a href="#">1945540000</a>	PCB 接插件, 插头, 5.08 mm, 4032248620715 60 个 回路数: 4, 180°, 压线框联接, 最大压接面积: 4 mm <sup>2</sup> , 盒装			IEC: 400 V / 19 A / 0.2 - 4 mm <sup>2</sup> UL: 300 V / 15 A / AWG 30 - AWG 12 装	盒

#### BLC 5.08BR



冷压接线插头。提供标记和编码空间。

- 0.25 - 2.5 mm<sup>2</sup> (IEC) / 26 - 14 AWG (UL)
- 400 V (IEC) / 300 V (UL)
- 21 A (IEC) / 10 A (UL)

#### 订货数据

类型	订货号	版本	GTIN (EAN)	最小包装数	产品数据	包装
BLC 5.08/04/180BR BK BX	<a href="#">1712130000</a>	PCB 接插件, 插头, 5.08 mm, 4008190935146 100 个 回路数: 4, 180°, 冷压联接, 最大压接面积: 2.5 mm <sup>2</sup> , 盒装			IEC: 400 V / 21 A UL: 300 V / 10 A / AWG 26 - AWG 14 装	盒
BLC 5.08/04/180BR OR BX	<a href="#">1649390000</a>	PCB 接插件, 插头, 5.08 mm, 4008190294502 100 个 回路数: 4, 180°, 冷压联接, 最大压接面积: 2.5 mm <sup>2</sup> , 盒装			IEC: 400 V / 21 A UL: 300 V / 10 A / AWG 26 - AWG 14 装	盒

## OMNIMATE 信号 - BL/SL 5.08 系列 SL-SMT 5.08/04/90G 3.2SN BK BX

**Weidmüller Interface GmbH & Co. KG**  
 Klingenbergstraße 16  
 D-32758 Detmold  
 Germany  
 Fon: +49 5231 14-0  
 Fax: +49 5231 14-292083  
 www.weidmueller.com

### 配套的接插件 (受限插拔)

#### BLZP 5.08/90F SN



压线框接线插头，进线方向为 90° 或 270°。提供标记和编码空间。可通过法兰或释放杆固定。内置+/-螺钉、防错插销，供货时压线框一直处于打开状态。

- 0.2 – 2.5 mm<sup>2</sup> (IEC) / 26-12 AWG (UL)
- 400 V (IEC) / 300 V (UL)
- 15 A (IEC) / 10 A (UL)

#### 订货数据

类型	订货号	版本	GTIN (EAN)	最小包装数	产品数据	包装
BLZP 5.08HC/04/90F SN BK BX	<a href="#">1950060000</a>	PCB 接插件, 插头, 5.08 mm, 4032248627998 60 个 回路数: 4, 90°, 压线框联接, 最大压接面积: 4 mm <sup>2</sup> , 盒装			IEC: 400 V / 15.5 A / 0.2 - 4 mm <sup>2</sup> UL: 300 V / 15 A / AWG 30 - AWG 12 装	盒
BLZP 5.08HC/04/90F SN OR BX	<a href="#">1949820000</a>	PCB 接插件, 插头, 5.08 mm, 4032248627745 60 个 回路数: 4, 90°, 压线框联接, 最大压接面积: 4 mm <sup>2</sup> , 盒装			IEC: 400 V / 15.5 A / 0.2 - 4 mm <sup>2</sup> UL: 300 V / 15 A / AWG 30 - AWG 12 装	盒

#### BLZP 5.00/180LH SN



压线框接线插头，平直进线（180°）。提供标记和编码空间。可通过法兰或释放杆固定。内置+/-螺钉、防错插销，供货时压线框一直处于打开状态。

- 0.2 – 2.5 mm<sup>2</sup> (IEC) / 26-12 AWG (UL)
- 400 V (IEC) / 300 V (UL)
- 19 A (IEC) / 15 A (UL)

#### 订货数据

类型	订货号	版本	GTIN (EAN)	最小包装数	产品数据	包装
BLZP 5.00/04/180LH SN OR BX	<a href="#">1956970000</a>	PCB 接插件, 插头, 5.00 mm, 4032248635856 60 个 回路数: 4, 180°, 压线框联接, 最大压接面积: 4 mm <sup>2</sup> , 盒装			IEC: 400 V / 19 A / 0.2 - 4 mm <sup>2</sup> UL: 300 V / 15 A / AWG 30 - AWG 12 装	盒
BLZP 5.00/04/180LH SN BK BX	<a href="#">1957270000</a>	PCB 接插件, 插头, 5.00 mm, 4032248636082 60 个 回路数: 4, 180°, 压线框联接, 最大压接面积: 4 mm <sup>2</sup> , 盒装			IEC: 400 V / 19 A / 0.2 - 4 mm <sup>2</sup> UL: 300 V / 15 A / AWG 30 - AWG 12 装	盒

## OMNIMATE 信号 - BL/SL 5.08 系列 SL-SMT 5.08/04/90G 3.2SN BK BX

**Weidmüller Interface GmbH & Co. KG**  
Klingenbergstraße 16  
D-32758 Detmold  
Germany  
Fon: +49 5231 14-0  
Fax: +49 5231 14-292083  
www.weidmueller.com

### 配套的接插件 (受限插拔)

#### BLF 5.00/90LH SN



久经考验，细节创新：

BLF 5.00 -、BLZ 5.00 的直插式接线版本插头是一种新的联接技术，设计更紧凑。魏德米勒的创新型直插式弹簧联接操作简单、无需工具，是未来导线联接的趋势。

BLF 5.00 功能多样，超越旧版：

- 提供 3 种进线方向，设计灵活。
- 提供 4 种法兰类型，包括受专利保护的释放杆，可以根据用户要求设计联锁机构。

#### 订货数据

类型	订货号	版本	GTIN (EAN)	最小包装数	产品数据	包装
BLF 5.00HC/04/90LH SN OR BX	<a href="#">1981390000</a>	PCB 接插件, 插头, 5.00 mm, 4032248676699 60 个 回路数: 4, 90°, 直插式弹簧 连接, 最大压接面积: 3.31 mm <sup>2</sup> , 盒装			IEC: 400 V / 20 A / 0.2 - 2.5 mm <sup>2</sup> UL: 300 V / 10 A / AWG 12 - AWG 26 装	盒
BLF 5.00HC/04/90LH SN BK BX	<a href="#">1980000000</a>	PCB 接插件, 插头, 5.00 mm, 4032248675067 60 个 回路数: 4, 90°, 直插式弹簧 连接, 最大压接面积: 3.31 mm <sup>2</sup> , 盒装			IEC: 400 V / 20 A / 0.2 - 2.5 mm <sup>2</sup> UL: 300 V / 10 A / AWG 12 - AWG 26 装	盒

#### BLZP 5.00/90F SN



压线框接线插头，进线方向为 90° 或 270°。提供标记和编码空间。可通过法兰或释放杆固定。内置 +/- 螺钉、防错插销，供货时压线框一直处于打开状态。

- 0.2 - 2.5 mm<sup>2</sup> (IEC) / 26-12 AWG (UL)
- 400 V (IEC) / 300 V (UL)
- 15 A (IEC) / 10 A (UL)

#### 订货数据

类型	订货号	版本	GTIN (EAN)	最小包装数	产品数据	包装
BLZP 5.00/04/90F SN OR BX	<a href="#">1959500000</a>	PCB 接插件, 插头, 5.00 mm, 4032248638437 60 个 回路数: 4, 90°, 压线框联接, 最大压接面积: 4 mm <sup>2</sup> , 盒装			IEC: 400 V / 15.5 A / 0.2 - 4 mm <sup>2</sup> UL: 300 V / 15 A / AWG 30 - AWG 12 装	盒
BLZP 5.00/04/90F SN BK BX	<a href="#">1959730000</a>	PCB 接插件, 插头, 5.00 mm, 4032248638666 60 个 回路数: 4, 90°, 压线框联接, 最大压接面积: 4 mm <sup>2</sup> , 盒装			IEC: 400 V / 15.5 A / 0.2 - 4 mm <sup>2</sup> UL: 300 V / 15 A / AWG 30 - AWG 12 装	盒

## OMNIMATE 信号 - BL/SL 5.08 系列 SL-SMT 5.08/04/90G 3.2SN BK BX

**Weidmüller Interface GmbH & Co. KG**  
Klingenbergstraße 16  
D-32758 Detmold  
Germany  
Fon: +49 5231 14-0  
Fax: +49 5231 14-292083  
www.weidmuller.com

### 配套的接插件 (受限插拔)

#### BLT 5.08LH



螺钉顶部接线插头，平直进线，带释放杆。插头标记，可编码。

- 0.2 - 2.5 mm<sup>2</sup> (IEC) / 26 - 14 AWG (UL)
- 400 V (IEC) / 300 V (UL)
- 17 A (IEC) / 10 A (UL)

#### 订货数据

类型	订货号	版本	GTIN (EAN)	最小包装数	产品数据	包装
BLT 5.08HC/04/180LH SN OR BX	<a href="#">1889980000</a>	PCB 接插件, 插头, 5.08 mm, 4032248498420 60 个 回路数: 4, 180°, 顶部螺钉联接, 最大压接面积: 2.5 mm <sup>2</sup> , 盒装			IEC: 400 V / 17 A / 0.2 - 2.5 mm <sup>2</sup> UL: 300 V / 13 A / AWG 26 - AWG 14 装	盒
BLT 5.08HC/04/180LH SN BK BX	<a href="#">1892510000</a>	PCB 接插件, 插头, 5.08 mm, 4032248506552 60 个 回路数: 4, 180°, 顶部螺钉联接, 最大压接面积: 2.5 mm <sup>2</sup> , 盒装			IEC: 400 V / 17 A / 0.2 - 2.5 mm <sup>2</sup> UL: 300 V / 13 A / AWG 26 - AWG 14 装	盒

## OMNIMATE 信号 - BL/SL 5.08 系列 SL-SMT 5.08/04/90G 3.2SN BK BX

**Weidmüller Interface GmbH & Co. KG**  
Klingenbergstraße 16  
D-32758 Detmold  
Germany  
Fon: +49 5231 14-0  
Fax: +49 5231 14-292083  
www.weidmueller.com

### 配套的接插件 (完全可插拔)

#### BLZ 5.08F QV2



压线框接线插头，平直进线（180°），1-2 及 3-4 接线点内置横联件。4mm<sup>2</sup>（不带管状端头）时的总线电流可达 32A。该插头可编码。

- 0.2 - 2.5 mm<sup>2</sup> (IEC) / 26 - 14 AWG (UL)
- 400 V (IEC) / 300 V (UL)
- 17.5 A (IEC) / 10 A (UL)

#### 订货数据

类型	订货号	版本	GTIN (EAN)	最小包装数	产品数据	包装
BLZ 5.08/04/180FQV2 SN OR BX PRT	<a href="#">1846870000</a>	PCB 接插件, 插头, 5.08 mm, 4032248362684 100 个 回路数: 4, 180°, 压线框联接, 最大压接面积: 4 mm <sup>2</sup> , 盒装			IEC: 400 V / 17.5 A / 0.2 - 2.5 mm <sup>2</sup> UL: 300 V / 15 A / AWG 26 - AWG 12 装	盒
BLZ 5.08/04/180FQV2 SN BK BX PRT	<a href="#">1844500000</a>	PCB 接插件, 插头, 5.08 mm, 4032248354948 100 个 回路数: 4, 180°, 压线框联接, 最大压接面积: 4 mm <sup>2</sup> , 盒装			IEC: 400 V / 17.5 A / 0.2 - 2.5 mm <sup>2</sup> UL: 300 V / 15 A / AWG 26 - AWG 12 装	盒

#### BLZP 5.08/180 SN



压线框接线插头，平直进线（180°）。提供标记和编码空间。可通过法兰或释放杆固定。内置+/-螺钉、防错插销，供货时压线框一直处于打开状态。

- 0.2 - 2.5 mm<sup>2</sup> (IEC) / 26-12 AWG (UL)
- 400 V (IEC) / 300 V (UL)
- 19 A (IEC) / 15 A (UL)

#### 订货数据

类型	订货号	版本	GTIN (EAN)	最小包装数	产品数据	包装
BLZP 5.08/04/180 SN BK BX	<a href="#">1943830000</a>	PCB 接插件, 插头, 5.08 mm, 4032248617869 100 个 回路数: 4, 180°, 压线框联接, 最大压接面积: 4 mm <sup>2</sup> , 盒装			IEC: 400 V / 19 A / 0.2 - 4 mm <sup>2</sup> UL: 300 V / 15 A / AWG 30 - AWG 12 装	盒
BLZP 5.08/04/180 SN OR BX	<a href="#">1943600000</a>	PCB 接插件, 插头, 5.08 mm, 4032248617593 100 个 回路数: 4, 180°, 压线框联接, 最大压接面积: 4 mm <sup>2</sup> , 盒装			IEC: 400 V / 19 A / 0.2 - 4 mm <sup>2</sup> UL: 300 V / 15 A / AWG 30 - AWG 12 装	盒

## OMNIMATE 信号 - BL/SL 5.08 系列 SL-SMT 5.08/04/90G 3.2SN BK BX

**Weidmüller Interface GmbH & Co. KG**  
 Klingenbergstraße 16  
 D-32758 Detmold  
 Germany  
 Fon: +49 5231 14-0  
 Fax: +49 5231 14-292083  
 www.weidmuller.com

### 配套的接插件 (完全可插拔)

#### BLZF 5.08/270



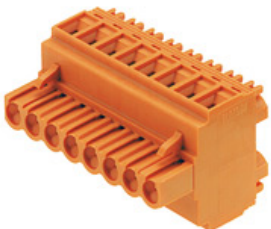
弹片接线插头。提供标记和编码空间。

- 0.2 - 2.5 mm<sup>2</sup> (IEC) / 26 - 12 AWG (UL)
- 400 V (IEC) / 300 V (UL)
- 16.5 A (IEC) / 10 A (UL)

#### 订货数据

类型	订货号	版本	GTIN (EAN)	最小包装数	产品数据	包装
BLZF 5.08/04/270 SN BK BX	<a href="#">1672190000</a>	PCB 接插件, 插头, 5.08 mm, 4008190433901 90 个 回路数: 4, 270°, 弹片联接, 最大压接面积: 3.31 mm <sup>2</sup> , 盒装			IEC: 400 V / 16.5 A / 0.2 - 2.5 mm <sup>2</sup> UL: 300 V / 10 A / AWG 26 - AWG 12 装	盒
BLZF 5.08/04/270 SN OR BX	<a href="#">1671960000</a>	PCB 接插件, 插头, 5.08 mm, 4008190433673 90 个 回路数: 4, 270°, 弹片联接, 最大压接面积: 3.31 mm <sup>2</sup> , 盒装			IEC: 400 V / 16.5 A / 0.2 - 2.5 mm <sup>2</sup> UL: 300 V / 10 A / AWG 26 - AWG 12 装	盒

#### BLDT 5.08



该插头每回路采用双压线框接线, 进线方向为 90° 和 270°。提供标记和编码空间。

- 0.2 - 2.5 mm<sup>2</sup> (IEC) / 26 - 12 AWG (UL)
- 400 V (IEC) / 300 V (UL)
- 14 A (IEC) / 10 A (UL)

#### 订货数据

类型	订货号	版本	GTIN (EAN)	最小包装数	产品数据	包装
BLDT 5.08/04/- SN OR BX	<a href="#">1644750000</a>	PCB 接插件, 插头, 5.08 mm, 4008190283964 50 个 回路数: 4, 180°, 顶部螺钉 联接, 最大压接面积: 3.31 mm <sup>2</sup> , 盒装			IEC: 400 V / 14 A / 0.2 - 2.5 mm <sup>2</sup> UL: 300 V / 10 A / AWG 26 - AWG 12 装	盒
BLDT 5.08/04/- SN BK BX	<a href="#">1660730000</a>	PCB 接插件, 插头, 5.08 mm, 4008190417185 50 个 回路数: 4, 180°, 顶部螺钉 联接, 最大压接面积: 3.31 mm <sup>2</sup> , 盒装			IEC: 400 V / 14 A / 0.2 - 2.5 mm <sup>2</sup> UL: 300 V / 10 A / AWG 26 - AWG 12 装	盒

**OMNIMATE 信号 - BL/SL 5.08 系列  
SL-SMT 5.08/04/90G 3.2SN BK BX**

**Weidmüller Interface GmbH & Co. KG**  
Klingenbergstraße 16  
D-32758 Detmold  
Germany  
Fon: +49 5231 14-0  
Fax: +49 5231 14-292083  
www.weidmueller.com

**配套的接插件 (完全可插拔)**
**BLZP 5.00/270 SN**


压线框接线插头，进线方向为 90° 或 270°。提供标记和编码空间。可通过法兰或释放杆固定。内置+/-螺钉、防错插销，供货时压线框一直处于打开状态。

- 0.2 – 2.5 mm<sup>2</sup> (IEC) / 26-12 AWG (UL)
- 400 V (IEC) / 300 V (UL)
- 15 A (IEC) / 10 A (UL)

**订货数据**

类型	订货号	版本	GTIN (EAN)	最小包装数	产品数据	包装
BLZP 5.00/04/270 SN OR BX	<a href="#">1958850000</a>	PCB 接插件, 插头, 5.00 mm, 4032248637683 90 个 回路数: 4, 90°, 压线框联接, 最大压接面积: 4 mm <sup>2</sup> , 盒装			IEC: 400 V / 15.5 A / 0.2 - 4 mm <sup>2</sup> UL: 300 V / 15 A / AWG 30 - AWG 12 装	盒装
BLZP 5.00/04/270 SN BK BX	<a href="#">1959080000</a>	PCB 接插件, 插头, 5.00 mm, 4032248638017 90 个 回路数: 4, 90°, 压线框联接, 最大压接面积: 4 mm <sup>2</sup> , 盒装			IEC: 400 V / 15.5 A / 0.2 - 4 mm <sup>2</sup> UL: 300 V / 15 A / AWG 30 - AWG 12 装	盒装

**BLL 5.08/180**


用于安装在印刷电路板上的反向插座。焊针长度最适合波峰焊。

- 400 V (IEC) / 300 V (UL)
- 23 A (IEC) / 15 A (UL)

**订货数据**

类型	订货号	版本	GTIN (EAN)	最小包装数	产品数据	包装
BLL 5.08/04/180 3.2 SN OR BX	<a href="#">1630730000</a>	PCB 接插件, 反向插座, 侧面 封闭, 焊连接, 5.08 mm, 回 路数: 4, 180°, 焊针长度 (l): 3.2 mm, 镀锡, 橙色, 盒装	4008190204150 90 个		IEC: 400 V / 23 A UL: 300 V / 15 A	盒装

## OMNIMATE 信号 - BL/SL 5.08 系列 SL-SMT 5.08/04/90G 3.2SN BK BX

**Weidmüller Interface GmbH & Co. KG**  
 Klingenbergstraße 16  
 D-32758 Detmold  
 Germany  
 Fon: +49 5231 14-0  
 Fax: +49 5231 14-292083  
 www.weidmueller.com

### 配套的接插件 (完全可插拔)

#### BLZP 5.08/270 SN



压线框接线插头，进线方向为 90° 或 270°。提供标记和编码空间。可通过法兰或释放杠固定。内置+/-螺钉、防错插销，供货时压线框一直处于打开状态。

- 0.2 - 2.5 mm<sup>2</sup> (IEC) / 26-12 AWG (UL)
- 400 V (IEC) / 300 V (UL)
- 15 A (IEC) / 10 A (UL)

#### 订货数据

类型	订货号	版本	GTIN (EAN)	最小包装数	产品数据	包装
BLZP 5.08HC/04/270 SN BK BX SO	<a href="#">1949040000</a>	PCB 接插件, 插头, 5.08 mm, 4032248626496	90 个	IEC: 400 V / 15.5 A / 0.2 - 4 mm <sup>2</sup> UL: 300 V / 15 A / AWG 30 - AWG 12 装	盒	
BLZP 5.08HC/04/270 SN OR BX	<a href="#">1948810000</a>	PCB 接插件, 插头, 5.08 mm, 4032248626267	90 个	IEC: 400 V / 15.5 A / 0.2 - 4 mm <sup>2</sup> UL: 300 V / 15 A / AWG 30 - AWG 12 装	盒	

#### BL 5.08



螺钉垫片接线插头。提供标记空间。

- 0.2 - 1.5 mm<sup>2</sup> (IEC) / 26 - 14 AWG (UL)
- 400 V (IEC) / 300 V (UL)
- 11 A (IEC) / 10 A (UL)

#### 订货数据

类型	订货号	版本	GTIN (EAN)	最小包装数	产品数据	包装
BL 5.08/04/180 SN DKGX BX	<a href="#">1723850000</a>	PCB 接插件, 插头, 5.08 mm, 4008190376215	100 个	IEC: 400 V / 14 A / 0.2 - 1.5 mm <sup>2</sup> UL: 300 V / 10 A / AWG 26 - AWG 14 装	盒	
BL 5.08/04/180 SN OR BX	<a href="#">1716340000</a>	PCB 接插件, 插头, 5.08 mm, 4008190376376	100 个	IEC: 400 V / 14 A / 0.2 - 1.5 mm <sup>2</sup> UL: 300 V / 10 A / AWG 26 - AWG 14 装	盒	
BL 5.08/04/180 SN BK BX	<a href="#">1716490000</a>	PCB 接插件, 插头, 5.08 mm, 4008190376536	100 个	IEC: 400 V / 14 A / 0.2 - 1.5 mm <sup>2</sup> UL: 300 V / 10 A / AWG 26 - AWG 14 装	盒	

## OMNIMATE 信号 - BL/SL 5.08 系列 SL-SMT 5.08/04/90G 3.2SN BK BX

**Weidmüller Interface GmbH & Co. KG**  
Klingenbergstraße 16  
D-32758 Detmold  
Germany  
Fon: +49 5231 14-0  
Fax: +49 5231 14-292083  
www.weidmuller.com

### 配套的接插件 (完全可插拔)

#### BLZ 5.00/270



压线框接线插头，进线方向为 270°。提供标记和编码空间。

- 0.20 - 2.5 mm<sup>2</sup> (IEC) / 26 - 12 AWG (UL)
- 400 V (IEC) / 300 V (UL)
- 15 A (IEC) / 10 A (UL)

#### 订货数据

类型	订货号	版本	GTIN (EAN)	最小包装数	产品数据	包装
BLZ 5.00/04/270 SN BK BX	<a href="#">1637830000</a>	PCB 接插件, 插头, 5.00 mm, 4008190275075 90 个 回路数: 4, 270°, 压线框联接, 最大压接面积: 3.31 mm <sup>2</sup> , 盒装			IEC: 400 V / 15 A / 0.5 - 2.5 mm <sup>2</sup> UL: 300 V / 10 A / AWG 26 - AWG 12 装	盒
BLZ 5.00/04/270 SN OR BX	<a href="#">1637600000</a>	PCB 接插件, 插头, 5.00 mm, 4008190274849 90 个 回路数: 4, 270°, 压线框联接, 最大压接面积: 3.31 mm <sup>2</sup> , 盒装			IEC: 400 V / 15 A / 0.5 - 2.5 mm <sup>2</sup> UL: 300 V / 10 A / AWG 26 - AWG 12 装	盒

#### BLL 5.08/90



用于安装在印刷电路板上的反向插座。焊针长度最适合波峰焊。

- 400 V (IEC) / 300 V (UL)
- 23 A (IEC) / 15 A (UL)

#### 订货数据

类型	订货号	版本	GTIN (EAN)	最小包装数	产品数据	包装
BLL 5.08/04/90 3.2 SN OR BX	<a href="#">1622960000</a>	PCB 接插件, 反向插座, 侧面 封闭, 焊连接, 5.08 mm, 回 路数: 4, 90°, 焊针长度 (l): 3.2 mm, 镀锡, 橙色, 盒装	4008190194024 90 个		IEC: 400 V / 23 A UL: 300 V / 15 A	盒装

## OMNIMATE 信号 - BL/SL 5.08 系列 SL-SMT 5.08/04/90G 3.2SN BK BX

**Weidmüller Interface GmbH & Co. KG**  
 Klingenbergstraße 16  
 D-32758 Detmold  
 Germany  
 Fon: +49 5231 14-0  
 Fax: +49 5231 14-292083  
 www.weidmueller.com

### 配套的接插件 (完全可插拔)

#### BLF 5.00/90 SN



久经考验, 细节创新:

BLF 5.00 -, BLZ 5.00 的直插式接线版本插头是一种新的联接技术, 设计更紧凑。魏德米勒的创新型直插式弹簧联接操作简单、无需工具, 是未来导线联接的趋势。

BLF 5.00 功能多样, 超越旧版:

- 提供 3 种进线方向, 设计灵活。
- 提供 4 种法兰类型, 包括受专利保护的释放杆, 可以根据用户要求设计联锁机构。

#### 订货数据

类型	订货号	版本	GTIN (EAN)	最小包装数	产品数据	包装
BLF 5.00HC/04/90 SN BK BX	<a href="#">1979290000</a>	PCB 接插件, 插头, 5.00 mm, 4032248674473 90 个 回路数: 4, 90°, 直插式弹簧 连接, 最大压接面积: 3.31 mm <sup>2</sup> , 盒装			IEC: 400 V / 20 A / 0.2 - 2.5 mm <sup>2</sup> UL: 300 V / 10 A / AWG 12 - AWG 26 装	盒
BLF 5.00HC/04/90 SN OR BX	<a href="#">1980190000</a>	PCB 接插件, 插头, 5.00 mm, 4032248675272 90 个 回路数: 4, 90°, 直插式弹簧 连接, 最大压接面积: 3.31 mm <sup>2</sup> , 盒装			IEC: 400 V / 20 A / 0.2 - 2.5 mm <sup>2</sup> UL: 300 V / 10 A / AWG 12 - AWG 26 装	盒

#### BLIDC 5.08B



IDC 接线插头。插头提供标记和编码空间。

- 0.35 - 0.75 mm<sup>2</sup> (IEC) / 22 - 20 AWG (UL)
- 400 V (IEC) / 300 V (UL)
- 11 A (IEC) / 5 A (UL)

#### 订货数据

类型	订货号	版本	GTIN (EAN)	最小包装数	产品数据	包装
BLIDC 5.08/04/180B SN BK BX	<a href="#">1759630000</a>	PCB 接插件, 插头, 5.08 mm, 4032248069866 100 个 回路数: 4, 180°, IDC端子, 最大压接面积: 0.75 mm <sup>2</sup> , 盒装			IEC: 400 V / 11 A / 0.5 - 0.75 mm <sup>2</sup> UL: 300 V / 5 A / AWG 22 - AWG 20 装	盒

## OMNIMATE 信号 - BL/SL 5.08 系列 SL-SMT 5.08/04/90G 3.2SN BK BX

**Weidmüller Interface GmbH & Co. KG**  
Klingenbergstraße 16  
D-32758 Detmold  
Germany  
Fon: +49 5231 14-0  
Fax: +49 5231 14-292083  
www.weidmueller.com

### 配套的接插件 (完全可插拔)

#### BLZ 5.08/90



压线框接线插头。提供标记和编码空间。

- 0.2 - 2.5 mm<sup>2</sup> (IEC) / 26 - 12 AWG (UL)
- 400 V (IEC) / 300 V (UL)
- 15 A (IEC) / 10 A (UL)

#### 订货数据

类型	订货号	版本	GTIN (EAN)	最小包装数	产品数据	包装
BLZ 5.08/04/90 SN OR BX	<a href="#">1552960000</a>	PCB 接插件, 插头, 5.08 mm, 4008190123932 90 个 回路数: 4, 90°, 压线框联接。 最大压接面积: 3.31 mm <sup>2</sup> , 盒装			IEC: 400 V / 15 A / 0.2 - 2.5 mm <sup>2</sup> UL: 300 V / 10 A / AWG 26 - AWG 12 装	盒
BLZ 5.08/04/90 SN BK BX	<a href="#">1552910000</a>	PCB 接插件, 插头, 5.08 mm, 4008190267728 90 个 回路数: 4, 90°, 压线框联接。 最大压接面积: 3.31 mm <sup>2</sup> , 盒装			IEC: 400 V / 15 A / 0.2 - 2.5 mm <sup>2</sup> UL: 300 V / 10 A / AWG 26 - AWG 12 装	盒

#### BLZF 5.08/180



弹片接线插头, 平直进线 (180°)。提供标记和编码空间。

- 0.2 - 2.5 mm<sup>2</sup> (IEC) / 26 - 12 AWG (UL)
- 400 V (IEC) / 300 V (UL)
- 17 A (IEC) / 15 A (UL)

#### 订货数据

类型	订货号	版本	GTIN (EAN)	最小包装数	产品数据	包装
BLZF 5.08/04/180 SN BK BX	<a href="#">1707710000</a>	PCB 接插件, 插头, 5.08 mm, 4008190316716 90 个 回路数: 4, 180°, 弹片联接。 最大压接面积: 3.31 mm <sup>2</sup> , 盒装			IEC: 400 V / 17 A / 0.2 - 2.5 mm <sup>2</sup> UL: 300 V / 15 A / AWG 26 - AWG 12 装	盒
BLZF 5.08/04/180 SN OR BX	<a href="#">1707480000</a>	PCB 接插件, 插头, 5.08 mm, 4008190395858 90 个 回路数: 4, 180°, 弹片联接。 最大压接面积: 3.31 mm <sup>2</sup> , 盒装			IEC: 400 V / 17 A / 0.2 - 2.5 mm <sup>2</sup> UL: 300 V / 15 A / AWG 26 - AWG 12 装	盒

## OMNIMATE 信号 - BL/SL 5.08 系列 SL-SMT 5.08/04/90G 3.2SN BK BX

**Weidmüller Interface GmbH & Co. KG**  
 Klingenbergstraße 16  
 D-32758 Detmold  
 Germany  
 Fon: +49 5231 14-0  
 Fax: +49 5231 14-292083  
 www.weidmueller.com

### 配套的接插件 (完全可插拔)

#### BLZP 5.00/90 SN



压线框接线插头，进线方向为 90° 或 270°。提供标记和编码空间。可通过法兰或释放杆固定。内置+/-螺钉、防错插销，供货时压线框一直处于打开状态。

- 0.2 - 2.5 mm<sup>2</sup> (IEC) / 26-12 AWG (UL)
- 400 V (IEC) / 300 V (UL)
- 15 A (IEC) / 10 A (UL)

#### 订货数据

类型	订货号	版本	GTIN (EAN)	最小包装数	产品数据	包装
BLZP 5.00/04/90 SN BK BX	<a href="#">1958630000</a>	PCB 接插件, 插头, 5.00 mm, 4032248637362 90 个 回路数: 4, 90°, 压线框联接, 最大压接面积: 4 mm <sup>2</sup> , 盒装			IEC: 400 V / 15.5 A / 0.2 - 4 mm <sup>2</sup> UL: 300 V / 15 A / AWG 30 - AWG 12 装	盒
BLZP 5.00/04/90 SN OR BX	<a href="#">1958280000</a>	PCB 接插件, 插头, 5.00 mm, 4032248637140 90 个 回路数: 4, 90°, 压线框联接, 最大压接面积: 4 mm <sup>2</sup> , 盒装			IEC: 400 V / 15.5 A / 0.2 - 4 mm <sup>2</sup> UL: 300 V / 15 A / AWG 30 - AWG 12 装	盒

#### BLZF 5.08/90



弹片接线插头。提供标记和编码空间。

- 0.2 - 2.5 mm<sup>2</sup> (IEC) / 26 - 12 AWG (UL)
- 400 V (IEC) / 300 V (UL)
- 16.5 A (IEC) / 10 A (UL)

#### 订货数据

类型	订货号	版本	GTIN (EAN)	最小包装数	产品数据	包装
BLZF 5.08/04/90 SN BK BX	<a href="#">1671040000</a>	PCB 接插件, 插头, 5.08 mm, 4008190432713 90 个 回路数: 4, 90°, 弹片联接, 最 大压接面积: 3.31 mm <sup>2</sup> , 盒装			IEC: 400 V / 16.5 A / 0.2 - 2.5 mm <sup>2</sup> UL: 300 V / 10 A / AWG 26 - AWG 12 装	盒
BLZF 5.08/04/90 SN OR BX	<a href="#">1670810000</a>	PCB 接插件, 插头, 5.08 mm, 4008190432416 90 个 回路数: 4, 90°, 弹片联接, 最 大压接面积: 3.31 mm <sup>2</sup> , 盒装			IEC: 400 V / 16.5 A / 0.2 - 2.5 mm <sup>2</sup> UL: 300 V / 10 A / AWG 26 - AWG 12 装	盒

## OMNIMATE 信号 - BL/SL 5.08 系列 SL-SMT 5.08/04/90G 3.2SN BK BX

**Weidmüller Interface GmbH & Co. KG**  
Klingenbergstraße 16  
D-32758 Detmold  
Germany  
Fon: +49 5231 14-0  
Fax: +49 5231 14-292083  
www.weidmuller.com

### 配套的接插件 (完全可插拔)

#### BLZ 5.08/270



压线框接线插头。提供标记和编码空间。

- 0.2 - 2.5 mm<sup>2</sup> (IEC) / 26 - 12 AWG (UL)
- 400 V (IEC) / 300 V (UL)
- 15 A (IEC) / 10 A (UL)

#### 订货数据

类型	订货号	版本	GTIN (EAN)	最小包装数	产品数据	包装
BLZ 5.08/04/270 SN BK BX	<a href="#">1557510000</a>	PCB 接插件, 插头, 5.08 mm, 4008190269449 90 个 回路数: 4, 270°, 压线框联接, 最大压接面积: 3.31 mm <sup>2</sup> , 盒装			IEC: 400 V / 15 A / 0.2 - 2.5 mm <sup>2</sup> UL: 300 V / 10 A / AWG 26 - AWG 12 装	盒
BLZ 5.08/04/270 SN OR BX	<a href="#">1557560000</a>	PCB 接插件, 插头, 5.08 mm, 4008190104788 90 个 回路数: 4, 270°, 压线框联接, 最大压接面积: 3.31 mm <sup>2</sup> , 盒装			IEC: 400 V / 15 A / 0.2 - 2.5 mm <sup>2</sup> UL: 300 V / 10 A / AWG 26 - AWG 12 装	盒

#### BLZ 5.00/90



压线框接线插头, 进线方向为 90°。提供标记和编码空间。

- 0.20 - 2.5 mm<sup>2</sup> (IEC) / 26 - 12 AWG (UL)
- 400 V (IEC) / 300 V (UL)
- 15 A (IEC) / 10 A (UL)

#### 订货数据

类型	订货号	版本	GTIN (EAN)	最小包装数	产品数据	包装
BLZ 5.00/04/90 SN BK BX	<a href="#">1636910000</a>	PCB 接插件, 插头, 5.00 mm, 4008190274153 90 个 回路数: 4, 90°, 压线框联接, 最大压接面积: 3.31 mm <sup>2</sup> , 盒装			IEC: 400 V / 15 A / 0.5 - 2.5 mm <sup>2</sup> UL: 300 V / 10 A / AWG 26 - AWG 12 装	盒
BLZ 5.00/04/90 SN OR BX	<a href="#">1635960000</a>	PCB 接插件, 插头, 5.00 mm, 4008190265830 90 个 回路数: 4, 90°, 压线框联接, 最大压接面积: 3.31 mm <sup>2</sup> , 盒装			IEC: 400 V / 15 A / 0.5 - 2.5 mm <sup>2</sup> UL: 300 V / 10 A / AWG 26 - AWG 12 装	盒

## OMNIMATE 信号 - BL/SL 5.08 系列 SL-SMT 5.08/04/90G 3.2SN BK BX

**Weidmüller Interface GmbH & Co. KG**  
Klingenbergstraße 16  
D-32758 Detmold  
Germany  
Fon: +49 5231 14-0  
Fax: +49 5231 14-292083  
www.weidmuller.com

### 配套的接插件 (完全可插拔)

#### BLZ 5.00/180



压线框接线插头，平直进线（180°）。提供标记和编码空间。

- 0.20 - 2.5 mm<sup>2</sup> (IEC) / 26 - 12 AWG (UL)
- 400 V (IEC) / 300 V (UL)
- 19 A (IEC) / 15 A (UL)

#### 订货数据

类型	订货号	版本	GTIN (EAN)	最小包装数	产品数据	包装
BLZ 5.00/04/180 SN BK BX	<a href="#">1596080000</a>	PCB 接插件, 插头, 5.00 mm, 4008190176716 100 个 回路数: 4, 180°, 压线框联接, 最大压接面积: 3.31 mm <sup>2</sup> , 盒装			IEC: 400 V / 19 A / 0.5 - 2.5 mm <sup>2</sup> UL: 300 V / 15 A / AWG 26 - AWG 12 装	盒装
BLZ 5.00/04/180 SN OR BX	<a href="#">1571370000</a>	PCB 接插件, 插头, 5.00 mm, 4008190050641 100 个 回路数: 4, 180°, 压线框联接, 最大压接面积: 3.31 mm <sup>2</sup> , 盒装			IEC: 400 V / 19 A / 0.5 - 2.5 mm <sup>2</sup> UL: 300 V / 15 A / AWG 26 - AWG 12 装	盒装

#### BLT 5.08



螺钉顶部接线插头，进线方向为 180°。插头提供标记和编码空间。

- 0.2 - 2.5 mm<sup>2</sup> (IEC) / 26 - 14 AWG (UL)
- 400 V (IEC) / 300 V (UL)
- 17 A (IEC) / 10 A (UL)

#### 订货数据

类型	订货号	版本	GTIN (EAN)	最小包装数	产品数据	包装
BLT 5.08HC/04/180 SN OR BX	<a href="#">1499760000</a>	PCB 接插件, 插头, 5.08 mm, 4008190037536 90 个 回路数: 4, 180°, 顶部螺钉联接, 最大压接面积: 2.5 mm <sup>2</sup> , 盒装			IEC: 400 V / 17 A / 0.2 - 2.5 mm <sup>2</sup> UL: 300 V / 13 A / AWG 26 - AWG 14 装	盒装
BLT 5.08HC/04/180 SN BK BX	<a href="#">1499710000</a>	PCB 接插件, 插头, 5.08 mm, 4008190861711 90 个 回路数: 4, 180°, 顶部螺钉联接, 最大压接面积: 2.5 mm <sup>2</sup> , 盒装			IEC: 400 V / 17 A / 0.2 - 2.5 mm <sup>2</sup> UL: 300 V / 13 A / AWG 26 - AWG 14 装	盒装

## OMNIMATE 信号 - BL/SL 5.08 系列 SL-SMT 5.08/04/90G 3.2SN BK BX

**Weidmüller Interface GmbH & Co. KG**  
Klingenbergstraße 16  
D-32758 Detmold  
Germany  
Fon: +49 5231 14-0  
Fax: +49 5231 14-292083  
www.weidmueller.com

### 配套的接插件 (完全可插拔)

#### BLZ 5.08/180



压线框接线插头，平直进线（180°）。提供标记和编码空间。

- 0.2 - 2.5 mm<sup>2</sup> (IEC) / 26 - 12 AWG (UL)
- 400 V (IEC) / 300 V (UL)
- 19 A (IEC) / 15 A (UL)

#### 订货数据

类型	订货号	版本	GTIN (EAN)	最小包装数	产品数据	包装
BLZ 5.08/04/180 SN BK BX	<a href="#">1526610000</a>	PCB 接插件, 插头, 5.08 mm, 4008190049454		100 个	IEC: 400 V / 19 A / 0.2 - 2.5 mm <sup>2</sup> UL: 300 V / 15 A / AWG 26 - AWG 12 装	盒装
BLZ 5.08/04/180 SN OR BX	<a href="#">1526660000</a>	PCB 接插件, 插头, 5.08 mm, 4008190148232		100 个	IEC: 400 V / 19 A / 0.2 - 2.5 mm <sup>2</sup> UL: 300 V / 15 A / AWG 26 - AWG 12 装	盒装

#### BLZP 5.08/225 SN



压线框接线插头，进线方向为 90°、270° 或 225°。提供标记和编码空间。可通过法兰或释放杆固定。内置+/-螺钉、防错插销，供货时接线口打开。

- 0.2 - 2.5 mm<sup>2</sup> (IEC) / 26-12 AWG (UL)
- 400 V (IEC) / 300 V (UL)
- 17.5 A (IEC) / 10 A (UL)

#### 订货数据

类型	订货号	版本	GTIN (EAN)	最小包装数	产品数据	包装
BLZP 5.08HC/04/225 SN OR BX	<a href="#">1946270000</a>	PCB 接插件, 插头, 5.08 mm, 4032248621842		90 个	IEC: 400 V / 17.5 A / 0.2 - 4 mm <sup>2</sup> UL: 300 V / 15 A / AWG 30 - AWG 12 装	盒装
BLZP 5.08HC/04/225 SN BK BX	<a href="#">1946580000</a>	PCB 接插件, 插头, 5.08 mm, 4032248622351		90 个	IEC: 400 V / 17.5 A / 0.2 - 4 mm <sup>2</sup> UL: 300 V / 15 A / AWG 30 - AWG 12 装	盒装

## OMNIMATE 信号 - BL/SL 5.08 系列 SL-SMT 5.08/04/90G 3.2SN BK BX

**Weidmüller Interface GmbH & Co. KG**  
Klingenbergstraße 16  
D-32758 Detmold  
Germany  
Fon: +49 5231 14-0  
Fax: +49 5231 14-292083  
www.weidmueller.com

### 配套的接插件 (完全可插拔)

#### BLIDC 5.08



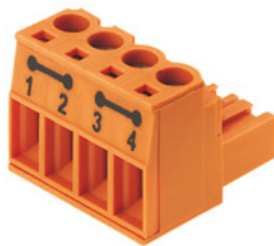
IDC 接线插头。插头提供标记和编码空间。

- 0.35 - 0.75 mm<sup>2</sup> (IEC) / 22 - 20 AWG (UL)
- 400 V (IEC) / 300 V (UL)
- 11 A (IEC) / 5 A (UL)

#### 订货数据

类型	订货号	版本	GTIN (EAN)	最小包装数	产品数据	包装
BLIDC 5.08/04/180 SN OR BX	<a href="#">1724960000</a>	PCB 接插件, 插头, 5.08 mm, 4008190377304 100 个 回路数: 4, 180°, IDC端子, 最大压接面积: 0.75 mm <sup>2</sup> , 盒装			IEC: 400 V / 11 A / 0.5 - 0.75 mm <sup>2</sup> UL: 300 V / 5 A / AWG 22 - AWG 20	盒装

#### BLZ 5.08 QV2



压线框接线插头, 平直进线 (180°), 1-2 及 3-4 接线点内置横联件。4mm<sup>2</sup> (不带管状端头) 时的总线电流可达 32A。该插头可编码。

- 0.2 - 2.5 mm<sup>2</sup> (IEC) / 26 - 14 AWG (UL)
- 400 V (IEC) / 300 V (UL)
- 17.5 A (IEC) / 10 A (UL)

#### 订货数据

类型	订货号	版本	GTIN (EAN)	最小包装数	产品数据	包装
BLZ 5.08/04/180QV2 SN BK BX PRT	<a href="#">1839780000</a>	PCB 接插件, 插头, 5.08 mm, 4032248350308 100 个 回路数: 4, 180°, 压线框联接, 最大压接面积: 4 mm <sup>2</sup> , 盒装			IEC: 400 V / 17.5 A / 0.2 - 2.5 mm <sup>2</sup> UL: 300 V / 15 A / AWG 30 - AWG 12	盒装
BLZ 5.08/04/180QV2 SN OR BX PRT	<a href="#">1839770000</a>	PCB 接插件, 插头, 5.08 mm, 4032248350292 100 个 回路数: 4, 180°, 压线框联接, 最大压接面积: 4 mm <sup>2</sup> , 盒装			IEC: 400 V / 17.5 A / 0.2 - 2.5 mm <sup>2</sup> UL: 300 V / 15 A / AWG 30 - AWG 12	盒装

## OMNIMATE 信号 - BL/SL 5.08 系列 SL-SMT 5.08/04/90G 3.2SN BK BX

**Weidmüller Interface GmbH & Co. KG**  
 Klängenbergstraße 16  
 D-32758 Detmold  
 Germany  
 Fon: +49 5231 14-0  
 Fax: +49 5231 14-292083  
 www.weidmueller.com

### 配套的接插件 (完全可插拔)

#### BLF 5.08/90 SN



久经考验，细节创新：

BLF5.08, 直插式BLZ5.08插头是一种新的联接技术，设计更紧凑。魏德米勒的创新型直插式弹簧联接操作简单、无需工具，是未来导线联接的趋势。

BLF5.08功能多样，与旧版相当：

- 提供 3 种进线方向，设计灵活。
- 提供 4 种法兰类型，包括受专利保护的释放杆，可以根据用户要求设计联锁结构。
- BLF5.08搭配SL5.08HC插头使用可以实现最大额定规格。

#### 订货数据

类型	订货号	版本	GTIN (EAN)	最小包装数	产品数据	包装
BLF 5.08HC/04/90 SN OR BX	<a href="#">1001550000</a>	PCB 接插件, 插头, 5.08 mm, 4032248693351 90 个 回路数: 4, 90°, 直插式弹簧 连接, 最大压接面积: 3.31 mm <sup>2</sup> , 盒装			IEC: 400 V / 24 A / 0.2 - 2.5 mm <sup>2</sup> UL: 300 V / 18.5 A / AWG 26 - AWG 12	盒装
BLF 5.08HC/04/90 SN BK BX	<a href="#">1000050001</a>	PCB 接插件, 插头, 5.08 mm, 4032248689989 90 个 回路数: 4, 90°, 直插式弹簧 连接, 最大压接面积: 3.31 mm <sup>2</sup> , 盒装			IEC: 400 V / 24 A / 0.2 - 2.5 mm <sup>2</sup> UL: 300 V / 18.5 A / AWG 26 - AWG 12	盒装

#### BL 5.00



螺钉垫片接线插头。插头提供标记空间。

- 0.20 - 2.5 mm<sup>2</sup> (IEC) / 26 - 14 AWG (UL)
- 400 V (IEC) / 300 V (UL)
- 17 A (IEC) / 10 A (UL)

#### 订货数据

类型	订货号	版本	GTIN (EAN)	最小包装数	产品数据	包装
BL 5.00/04/180 SN GY BX	<a href="#">1762790000</a>	PCB 接插件, 插头, 5.00 mm, 4032248048700 100 个 回路数: 4, 180°, 压钳式连接, 最大压接面积: 2.08 mm <sup>2</sup> , 盒装			IEC: 400 V / 14 A / 0.5 - 1.5 mm <sup>2</sup> UL: 300 V / 10 A / AWG 26 - AWG 14	盒装
BL 5.00/04/180 SN BK BX	<a href="#">1730720000</a>	PCB 接插件, 插头, 5.00 mm, 4008190387310 100 个 回路数: 4, 180°, 压钳式连接, 最大压接面积: 2.08 mm <sup>2</sup> , 盒装			IEC: 400 V / 14 A / 0.5 - 1.5 mm <sup>2</sup> UL: 300 V / 10 A / AWG 26 - AWG 14	盒装
BL 5.00/04/180 SN OR BX	<a href="#">1723130000</a>	PCB 接插件, 插头, 5.00 mm, 4032248002535 100 个 回路数: 4, 180°, 压钳式连接, 最大压接面积: 2.08 mm <sup>2</sup> , 盒装			IEC: 400 V / 14 A / 0.5 - 1.5 mm <sup>2</sup> UL: 300 V / 10 A / AWG 26 - AWG 14	盒装

## OMNIMATE 信号 - BL/SL 5.08 系列 SL-SMT 5.08/04/90G 3.2SN BK BX

**Weidmüller Interface GmbH & Co. KG**  
Klingenbergstraße 16  
D-32758 Detmold  
Germany  
Fon: +49 5231 14-0  
Fax: +49 5231 14-292083  
www.weidmuller.com

### 配套的接插件 (完全可插拔)

#### BLZP 5.00/180 SN



压线框接线插头，平直进线（180°）。提供标记和编码空间。可通过法兰或释放杆固定。内置+/-螺钉、防错插销，供货时压线框一直处于打开状态。

- 0.2 - 2.5 mm<sup>2</sup> (IEC) / 26-12 AWG (UL)
- 400 V (IEC) / 300 V (UL)
- 19 A (IEC) / 15 A (UL)

#### 订货数据

类型	订货号	版本	GTIN (EAN)	最小包装数	产品数据	包装
BLZP 5.00/04/180 SN BK BX	<a href="#">1955550000</a>	PCB 接插件, 插头, 5.00 mm, 4032248634040 100 个 回路数: 4, 180°, 压线框联接, 最大压接面积: 4 mm <sup>2</sup> , 盒装			IEC: 400 V / 19 A / 0.2 - 4 mm <sup>2</sup> UL: 300 V / 15 A / AWG 30 - AWG 12 装	盒装

#### BLC 5.08R



冷压接线插头。提供标记和编码空间。

- 0.25 - 2.5 mm<sup>2</sup> (IEC) / 26 - 14 AWG (UL)
- 400 V (IEC) / 300 V (UL)
- 21 A (IEC) / 10 A (UL)

#### 订货数据

类型	订货号	版本	GTIN (EAN)	最小包装数	产品数据	包装
BLC 5.08/04/180R BK BX	<a href="#">1711980000</a>	PCB 接插件, 插头, 5.08 mm, 4008190934996 100 个 回路数: 4, 180°, 冷压联接, 最大压接面积: 2.5 mm <sup>2</sup> , 盒装			IEC: 400 V / 21 A UL: 300 V / 10 A / AWG 26 - AWG 14 装	盒装
BLC 5.08/04/180R OR BX	<a href="#">1610510000</a>	PCB 接插件, 插头, 5.08 mm, 4008190065102 100 个 回路数: 4, 180°, 冷压联接, 最大压接面积: 2.5 mm <sup>2</sup> , 盒装			IEC: 400 V / 21 A UL: 300 V / 10 A / AWG 26 - AWG 14 装	盒装

## OMNIMATE 信号 - BL/SL 5.08 系列 SL-SMT 5.08/04/90G 3.2SN BK BX

**Weidmüller Interface GmbH & Co. KG**  
Klingenbergstraße 16  
D-32758 Detmold  
Germany  
Fon: +49 5231 14-0  
Fax: +49 5231 14-292083  
www.weidmueller.com

### 配套的接插件 (完全可插拔)

#### BLZ 5.08/225



压线框接线插头，进线方向为 225°。提供标记和编码空间。

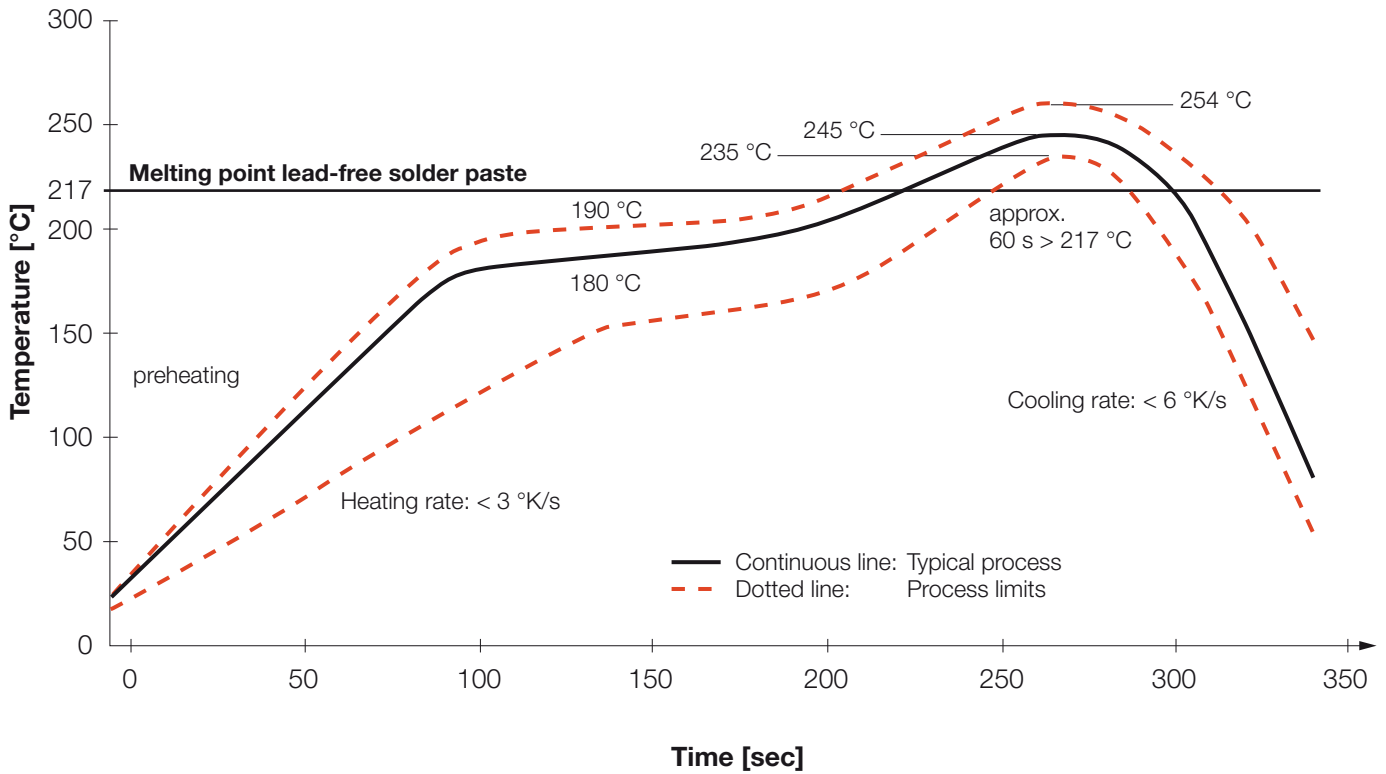
- 0.2 - 2.5 mm<sup>2</sup> (IEC) / 26 - 12 AWG (UL)
- 400 V (IEC) / 300 V (UL)
- 16.5 A (IEC) / 10 A (UL)

#### 订货数据

类型	订货号	版本	GTIN (EAN)	最小包装数	产品数据	包装
BLZ 5.08/04/225 SN BK BX	<a href="#">1741890000</a>	PCB 接插件, 插头, 5.08 mm, 4008190254155 90 个 回路数: 4, 225°, 压线框联接, 最大压接面积: 3.31 mm <sup>2</sup> , 盒装			IEC: 400 V / 16.5 A / 0.2 - 2.5 mm <sup>2</sup> UL: 300 V / 10 A / AWG 26 - AWG 12 装	盒
BLZ 5.08/04/225 SN OR BX	<a href="#">1741660000</a>	PCB 接插件, 插头, 5.08 mm, 4008190202637 90 个 回路数: 4, 225°, 压线框联接, 最大压接面积: 3.31 mm <sup>2</sup> , 盒装			IEC: 400 V / 16.5 A / 0.2 - 2.5 mm <sup>2</sup> UL: 300 V / 10 A / AWG 26 - AWG 12 装	盒

## Recommended reflow soldering profile

**Weidmüller Interface GmbH & Co. KG**  
 Klingenbergstraße 16  
 D-32758 Detmold  
 Germany  
 Fon: +49 5231 14-0  
 Fax: +49 5231 14-292083  
 www.weidmueller.com



### Reflow soldering profile

The perfect soldering profile for SMT Surface Mount Technology is one the most exiting question in SMT production. But there are more than one correct answer: The diagram of temperature-on-time is related to processing features of solder paste and to maximum load of components.

We have to consider the following parameters:

- Time for pre heating
- Maximum temperature
- Time above melting point
- Time for cooling
- Maximum heating rate
- Maximum cooling rate

We recommend a typical solder profile with associated process limits. With preheating components and board are prepared smoothly for the solder phase. Heating rate is typically  $\leq +3\text{K/s}$ . In parallel the solder paste is 'activated'. The time above melting point of 217°C the paste gets liquid and components and boards begin to connect. The maximum temperature of 245°C to 254°C should stay between 10 and 40 seconds. In the cooling phase at  $\geq -6\text{K/s}$  solder is cured. Board and components cool down while avoiding cold cracks.

