


Hybrid-Linearlager Hybrid linear bearing

DryLin® WJRM - Rollen und gleiten DryLin® WJRM - Roll and slide

Eine Ergänzung zum DryLin® W Baukastensystem ist die Kombination von Rollen- und Gleitlagerung.

Bei einer definierten Einbaulage reduziert sich das erforderliche Antriebsmoment durch die wartungsfreie Rollenlagerung. Ideal für Verstellungen von Maschinen- und Schutztüren bis 50 kg.

- Baugröße (Wellendurchmesser): 10mm
- Kunststoffrollen gleitgelagert
- Geringe Antriebskraft benötigt
- Preiswert
- 3 verschiedene Profile

 **Ab Juni 2009 ab Lager**

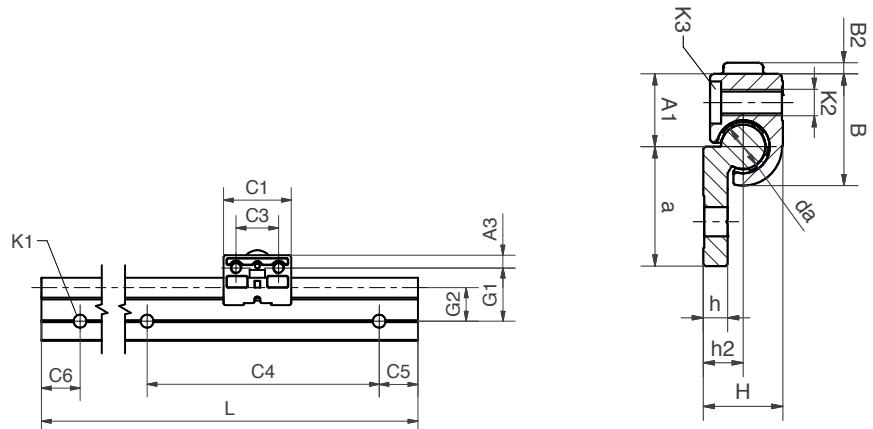
Branchen: Handverstellungen, Maschinentürführungen

An addition DryLin® W solution is the combined rolling and sliding carriage. Because of the defined load direction the needed drive force is reduced by the maintenance free roller bearings. This system represents a good solution for movements up to 50 kg, for example: movement of a machine and safety door.

- Size (shaft diameter): 10mm
- Roller made from plastic
- Low drive force needed
- Low cost
- 3 different profiles

 **From June 2009 ex stock**

Industries: Manual movements, sliding machine doors



Art.-Nr. Schiene Part No. Rail	Gewicht weight [kg/m]	H ±0,07 [mm]	da -0,1 [mm]	L max. [mm]	a -0,3 [mm]	h [mm]	h2 [mm]	G1 [mm]	G2 [mm]	A1 [mm]	C4 [mm]	C5 min. [mm]	C5 max. [mm]	C6 min. [mm]	C6 max. [mm]	K1 für Schraube for screw DIN 912
WS-10	0,62	18	10	4.000	27	5,5	9	27	17	16,5	120	20	79,5	20	79,5	M6
WS-10-40	1,00	18	10	4.000	40	5,5	9	30	20	16,5	120	20	79,5	20	79,5	M6
WS-10-80	1,50	18	10	4.000	74	5,5	9	27	17	16,5	120	20	79,5	20	79,5	M6

Art.-Nr. Gehäuse- Part No. Housing bearing	Gewicht weight [g]	B [mm]	B2 [mm]	C1 [mm]	C3 [mm]	A3 [mm]	K2 [mm]	K3 [mm]
WJRM-01-10	46	26	2,5	35	22	6,5	M6	M5