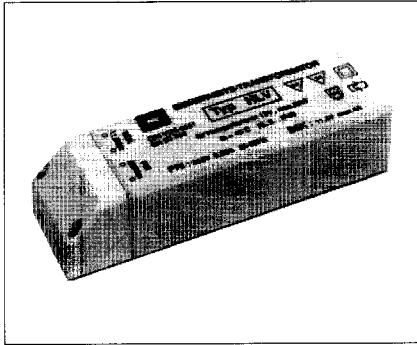
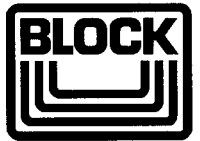
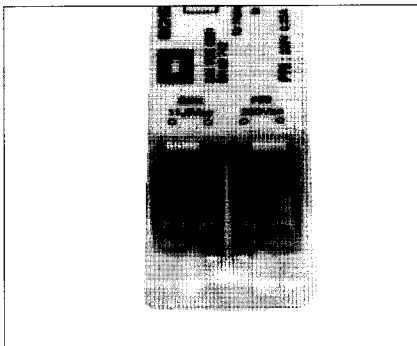


# Sicherheits-Transformatoren HLV für Halogen-Leuchten

**NEU**

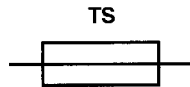


HLV 50



Klemmen-Anschlußkasten HLV 50

Ausführung	: Sicherheitstransformator nach DIN VDE 0551, EN 60 742, IEC 742 in Verbindung mit DIN VDE 0710 Teil 14
Prüfspannung	: zwischen Ein- und Ausgangsstromkreisen 3750 V, 50 Hz
Kurzschlußfestigkeit	: bedingt kurzschlußfest (keine Absicherung nötig)
Bauart	: gekapselt, vergossen im Isolierstoffgehäuse
Schutzklasse	: II
Schutzart	: IP 40
Umgebungstemperatur	: + 40 °C (HLV 60: + 30 °C)
Isolierstoffklasse	: E
<b>Eingangsspannung</b>	: <b>230 V</b> mit Spezial-Trafo-Dimmer geeignet zur Helligkeitseinstellung
Frequenz	: 50 Hz bis 60 Hz
<b>Ausgangsspannung</b>	: <b>11,5 V</b>
Anschlüsse	: Schraubanschlußklemmen 2,5 mm <sup>2</sup>
Befestigung	: durch Lasche am Gehäuse und Loch-Durchbruch im Klemmenanschlußkasten
Farbe	: weiß
Verpackung	: Einzelverpackung im Karton



**D**

## Beschreibung :

Kurzschlußfeste Sicherheits-Transformatoren im Gießharz-Vollverguß zur Speisung von 12 V Halogen-Lampen

- schlanke Bauform für Einbaudurchmesser 60 mm
- ein- und ausgangsseitige Schraubanschlußklemmen mit Zugentlastung
- durch optimale Spannungsanpassung des Transformators erhalten die Halogen-Lampen eine längere Lebensdauer
- bei üblicher Netzspannung wird die Nennspannung der Halogen-Lampen nicht überschritten
- integrierter Temperaturbegrenzer und Temperatursicherung dienen als Schutz bei Kurzschluß und Überlast
- problemloser Einsatz auch dort, wo das Brandverhalten des Baustoffes (Holz, Möbel, Zwischendecken) unbekannt ist

**GB**

## Description :

Short circuit proof safety isolating transformers encapsulated in resin for supplying 12 V halogen lamps

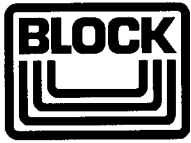
- slim construction for mounting diameter 60 mm
- screw-type terminals with strain relief for the connecting leads on input and output side
- the matching of the output voltage of the transformers to the halogen lamps achieves an optimum of service life
- with a typical increase of mains voltage the output does not exceed the rated voltage of the halogen lamps
- incorporated fuse protection and thermal cutout against overloading and short circuits
- unproblematic use in areas where the fire behaviour of construction (wood, furniture, false ceilings etc.) is unknown

**F**

## Description :

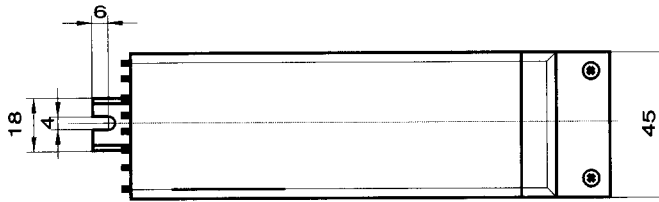
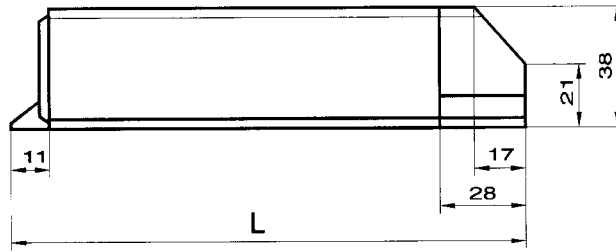
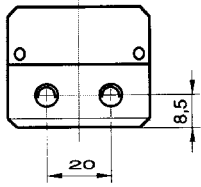
Transformateurs de sécurité résistants aux courts-circuits, de surmoulage en résine, pour l'alimentation de lampes halogènes de 12 V

- construction mince pour un diamètre de montage de 60 mm
- bornes de raccordement avec raccord fileté et décharge de traction par les lignes de raccordement
- grâce à l'adaptation optimale de tension du transformateur, les lampes halogènes obtiennent une très grande longévité
- la surtension usuelle du secteur n'augmente pas la tension nominale des lampes halogènes
- un semi-conducteur intégrée et un limiteur de température servent de protection contre court-circuit et surcharge
- incorporation sans problème, même là où la tenue au feu des matériaux de construction est inconnue (bois, meubles, plafonds intermédiaires)



**NEU**

# Sicherheits-Transformatoren HLV für Halogen-Leuchten



## Abmessungen

Typ	Lampenleistung	Ausgangsstrom	Leerlauf-Ausgangsspannung ca. V	Wirkungsgrad	Länge L	Gesamtgewicht
	W	A	ca. V	ca. %	mm	kg
HLV 50	50	4,0	12,4	80	163	1,07
HLV 60	60	4,8	12,8	80	176	1,25