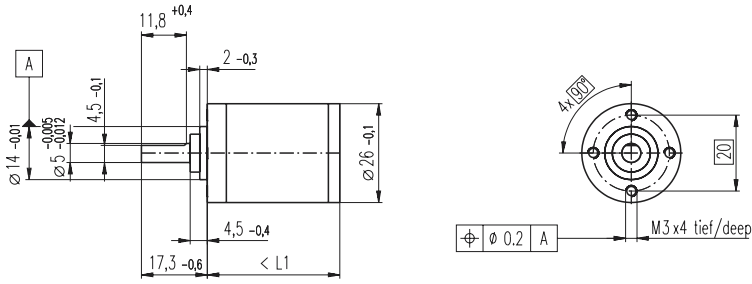


# Planetengetriebe GP 26 B Ø26 mm, 0.5 - 2.0 Nm

Keramikversion



## Technische Daten

Planetengetriebe	geradeverzahnt
Abtriebswelle	rostfreier Stahl, gehärtet
Abtriebswellenlagerung	Kugellager
Radialspiel, 10 mm ab Flansch	vorgespannt
Axialspiel	vorgespannt
Max. zul. Radiallast 10 mm ab Flansch	70N
Max. zulässige Axiallast	100 N
Max. zulässige Aufpresskraft	100 N
Empfohlener Motordrehzahl	< 8000 min <sup>-1</sup>
Empfohlener Temperaturbereich	-15 / +80 °C

- Lagerprogramm
- Standardprogramm
- Sonderprogramm (auf Anfrage!)

## Bestellnummern

Getriebedaten	144026	144029	144035	144041	144045	144051	144057	144059	144066	144072	144078
1 Untersetzung	3.8 : 1	14 : 1	53 : 1	104 : 1	198 : 1	370 : 1	590 : 1	742 : 1	1386 : 1	1996 : 1	3189 : 1
2 Untersetzung absolut	15/4	225/16	3375/64	87723/845	50625/256	10556001/28561	59049/100	759375/1024	158340015/114244	285012027/142805	1594323/500
Bestellnummern	144027	144030	144036	144042	144046	144052	144058	144061	144067	144073	144079
1 Untersetzung	4.4 : 1	16 : 1	62 : 1	109 : 1	231 : 1	389 : 1	690 : 1	867 : 1	1460 : 1	2102 : 1	3728 : 1
2 Untersetzung absolut	57/13	855/52	12825/208	2187/20	192375/832	263169/676	1121931/1625	2885625/3328	3947535/2704	7105563/3380	30292137/8125
Bestellnummern	144028	144031	144037	144043	144047	144053	144060	144062	144068	144074	144080
1 Untersetzung	5.4 : 1	19 : 1	72 : 1	128 : 1	270 : 1	410 : 1	850 : 1	1014 : 1	1538 : 1	2214 : 1	4592 : 1
2 Untersetzung absolut	27/5	3249/169	48735/676	41553/325	731025/2704	6561/16	531441/625	10965375/10816	98415/64	177147/80	14348907/3125
Bestellnummern	144032	144038	144044	144048	144054	144063	144069	144075			
1 Untersetzung	20 : 1	76 : 1	157 : 1	285 : 1	455 : 1	1068 : 1	1621 : 1	2458 : 1			
2 Untersetzung absolut	81/4	1215/16	19683/125	18225/64	5000211/10985	273375/256	601692057/371293	135005697/54925			
Bestellnummern	144033	144039	144049	144055	144064	144070	144076				
1 Untersetzung	24 : 1	84 : 1	316 : 1	479 : 1	1185 : 1	1707 : 1	2589 : 1				
2 Untersetzung absolut	1539/65	185193/2197	2777895/8788	124659/260	41668425/35152	15000633/8788	3365793/1300				
Bestellnummern	144034	144040	144050	144056	144065	144071	144077				
1 Untersetzung	29 : 1	89 : 1	333 : 1	561 : 1	1249 : 1	1798 : 1	3027 : 1				
2 Untersetzung absolut	729/25	4617/52	69255/208	2368521/4225	1038825/832	373977/208	63950067/21125				
3 Stufenzahl	1	2	3	3	4	4	4	5	5	5	5
4 Max. Dauerdrehmoment Nm	0.5	0.6	1.3	1.3	1.8	1.8	1.8	2.0	2.0	2.0	2.0
5 kurzzeitig zulässiges Drehmoment Nm	0.8	0.9	1.9	1.9	2.7	2.7	2.7	3.0	3.0	3.0	3.0
6 Drehsinn, Antrieb zu Abtrieb	=	=	=	=	=	=	=	=	=	=	=
7 Max. Wirkungsgrad %	84	70	59	59	49	49	49	42	42	42	42
8 Gewicht g	65	86	108	108	130	130	130	152	152	152	152
9 Mittleres Getriebeispiel unbelastet °	0.5	0.6	0.8	0.8	1.0	1.0	1.0	1.0	1.0	1.0	1.0
10 Massenträgheitsmoment gcm <sup>2</sup>	0.6	0.5	0.4	0.4	0.4	0.4	0.4	0.4	0.4	0.4	0.4
11 Getriebelänge L1 mm	29.2	36.0	42.8	42.8	49.6	49.6	49.6	56.4	56.4	56.4	56.4



## Kombination:

+ Motor	Seite	+ Tacho / Bremse	Seite	Gesamtlänge [mm]										
RE 25, 10 W	73			83.7	90.5	97.3	97.3	104.1	104.1	104.1	110.9	110.9	110.9	110.9
RE 25, 10 W	73	MR-Encoder	201	94.7	101.5	108.3	108.3	115.1	115.1	115.1	121.9	121.9	121.9	121.9
RE 25, 10 W	73	Gleichstromtacho	213	106.1	112.9	119.7	119.7	126.5	126.5	126.5	133.3	133.3	133.3	133.3
RE 25, 10 W	73	Digital-Encoder 22	203	97.7	104.5	111.3	111.3	118.1	118.1	118.1	124.9	124.9	124.9	124.9
RE 25, 10 W	73	Digital-Encoder HED_ 55_	205/207	104.5	111.3	118.1	118.1	124.9	124.9	124.9	131.7	131.7	131.7	131.7
RE 25, 20 W	74			83.7	90.5	97.3	97.3	104.1	104.1	104.1	110.9	110.9	110.9	110.9
RE 25, 20 W	74	Gleichstromtacho 22	213	106.1	112.9	119.7	119.7	126.5	126.5	126.5	133.3	133.3	133.3	133.3
RE 25, 20 W	74	Digital-Encoder 22	203	97.7	104.5	111.3	111.3	118.1	118.1	118.1	124.9	124.9	124.9	124.9
RE 25, 20 W	74	Digital-Encoder HED_ 55_	205/207	104.5	111.3	118.1	118.1	124.9	124.9	124.9	131.7	131.7	131.7	131.7
RE 25, 20 W	74	Bremse 40	236	117.8	124.6	131.4	131.4	138.2	138.2	138.2	145.0	145.0	145.0	145.0
RE 26, 18 W	75			88.0	94.8	101.6	101.6	108.4	108.4	108.4	115.2	115.2	115.2	115.2
RE 26, 18 W	75	MR-Encoder	201	99.0	105.8	112.6	112.6	119.4	119.4	119.4	126.2	126.2	126.2	126.2
RE 26, 18 W	75	Gleichstromtacho 22	213	109.0	115.8	122.6	122.6	129.4	129.4	129.4	136.2	136.2	136.2	136.2
RE 26, 18 W	75	Digital-Encoder 22	203	105.4	112.2	119.0	119.0	125.8	125.8	125.8	132.6	132.6	132.6	132.6
RE 26, 18 W	75	Digital-Encoder HED_ 55_	205/207	106.4	113.2	120.0	120.0	126.8	126.8	126.8	133.6	133.6	133.6	133.6
S 2322, 6 W	81/82			77.2	84.0	90.8	90.8	97.6	97.6	97.6	104.4	104.4	104.4	104.4
S 2322, 6 W	82	Digital-Encoder 22	203	91.2	98.0	104.8	104.8	111.6	111.6	111.6	118.4	118.4	118.4	118.4
S 2322, 6 W	82	Digital-Encoder HED_ 55_	205/207	98.0	104.8	111.6	111.6	118.4	118.4	118.4	125.2	125.2	125.2	125.2
A-max 26	113-120			73.9	80.7	87.5	87.5	94.3	94.3	94.3	101.1	101.1	101.1	101.1
A-max 26	113-120	MR-Encoder	201	83.0	89.8	96.6	96.6	103.4	103.4	103.4	110.2	110.2	110.2	110.2
A-max 26	113-119	Digital Magnet-Encoder 13	212	81.0	87.8	94.6	94.6	101.4	101.4	101.4	108.2	108.2	108.2	108.2
A-max 26	114-120	Digital-Encoder 22	204	88.4	95.2	102.0	102.0	108.8	108.8	108.8	115.6	115.6	115.6	115.6
A-max 26	114-120	Digital-Encoder HED_ 55_	206/208	92.3	99.1	105.9	105.9	112.7	112.7	112.7	119.5	119.5	119.5	119.5
RE-max 29	141-144			73.9	80.7	87.5	87.5	94.3	94.3	94.3	101.1	101.1	101.1	101.1
RE-max 29	141/143	MR-Encoder	201	83.0	89.8	96.6	96.6	103.4	103.4	103.4	110.2	110.2	110.2	110.2