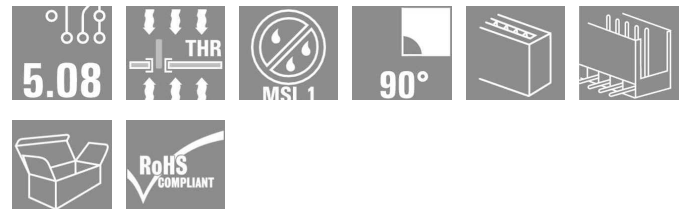


OMNIMATE 信号 - BL/SL 5.08 系列 SL-SMT 5.08/08/90 3.2SN BK BX

Weidmüller Interface GmbH & Co. KG
Klingenbergstraße 16
D-32758 Detmold
Germany
Fon: +49 5231 14-0
Fax: +49 5231 14-292083
www.weidmueller.com



耐高温，90°弯针开口插座。盒装或卷装。卷装带 1.5 毫米焊针，适合自动装配。3.2 毫米焊针适合回流焊和波峰焊。提供标记和编码空间。

- 400 V (IEC) / 300 V (UL)
- 19 A (IEC) / 15 A (UL)

订货数据

类型	SL-SMT 5.08/08/90 3.2SN BK BX
订货号	1780010000
版本	PCB 接插件, 插座, 开口型, 回流焊, 5.08 mm, 回路数: 8, 90°, 焊针长度 (l): 3.2 mm, 镀锡, 黑色, 盒装
GTIN (EAN)	4032248165339
最小包装数	50 个
产品数据	IEC: 400 V / 19 A UL: 300 V / 15 A
包装	盒装

OMNIMATE 信号 - BL/SL 5.08 系列 SL-SMT 5.08/08/90 3.2SN BK BX

Weidmüller Interface GmbH & Co. KG
Klingenbergstraße 16
D-32758 Detmold
Germany
Fon: +49 5231 14-0
Fax: +49 5231 14-292083
www.weidmueller.com

技术数据


尺寸及重量

净重 3.66 g

额定数据 (DIN IEC)

额定电流 最小回路数 (环境温度=20°C)	19 A	额定电流 最大回路数 (环境温度=20°C)	15 A
额定电流 最小回路数 (环境温度=40°C)	16 A	额定电流 最大回路数 (环境温度=40°C)	13 A
额定电压值 (过电压等级III/污染等级3)	250 V	额定冲击电压 (过压等级III/污染等级3)	4 kV
额定电压值 (过电压等级III/污染等级2)	320 V	额定冲击电压 (过压等级III/污染等级2)	4 kV
额定电压值 (过电压等级II/污染等级2)	400 V	额定冲击电压 (过压等级 II/污染等级2)	4 kV

额定数据 (CSA)

机构		额定电压 (使用组 B)	300 V
额定电流 (使用组 B)	15 A	额定电压 (使用组 D)	300 V
额定电流 (使用组 D)	10 A		

额定数据 (UL 1059)

机构		额定电压 (使用组 B)	300 V
额定电流 (使用组 B)	15 A	额定电压 (使用组 D)	300 V
额定电流 (使用组 D)	10 A		

系统特征值

产品系列	OMNIMATE 信号 - BL/SL 5.08 系列	安装在印刷电路板上	回流焊
出线方向	90°	间距 mm (P)	5.08 mm
间距 inch (P)	0.2 inch	回路数	8
焊针长度 (l)	3.2 mm	焊针尺寸	d = 1.2 mm, 八角形
可编码	是	每回路的焊脚数目	1
焊孔直径 (D)	1.4 mm	焊孔直径公差 (D)	+ 0.1 mm
L1 (mm)	35.56 mm	L1 (inch)	1.4 inch

材料数据

绝缘材料	LCP GF	颜色	黑色
绝缘材料组	IIIa	阻燃等级符合 UL 94	V-0
CTI	≥ 175	触点材料	CuSn
涂层	1-3 µm Ni, 5-7 µm SN	插针镀层	镀锡
最低操作温度	-50 °C	最高操作温度	100 °C
最小安装温度	-30 °C	最大安装温度范围	100 °C
最大储存相对湿度	80 %		

分类

ETIM 3.0	EC001284	UNSPSC	30-10-18-21
eClass 5.1	27-26-07-04	eClass 6.2	27-26-07-04
eClass 7.1	27-44-04-02		

编制日期 2014年5月19日 下午12时45分18秒

目录日期 10.03.2014 / 保留技术修改权利。

**OMNIMATE 信号 - BL/SL 5.08 系列
SL-SMT 5.08/08/90 3.2SN BK BX**

Weidmüller Interface GmbH & Co. KG
Klingenbergstraße 16
D-32758 Detmold
Germany
Fon: +49 5231 14-0
Fax: +49 5231 14-292083
www.weidmueller.com

技术数据**说明**

- 提示
- Additional colours on request
 - Gold-plated contact surfaces on request
 - Rated current related to rated cross-section & min. No. of poles.
 - Diameter of solder eyelet $D = 1.4 + 0.1 \text{ mm}$
 - Solder eyelet diameter $D = 1.5 + 0.1 \text{ mm}$, from 9 poles
 - P on drawing = pitch
 - Rated data refer only to the component itself. Clearance and creepage distances to other components are to be designed in accordance with the relevant application standards.

认证

认证



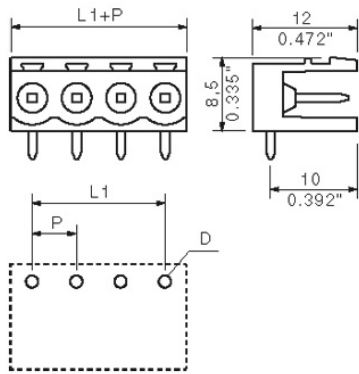
ROHS

一致

OMNIMATE 信号 - BL/SL 5.08 系列
SL-SMT 5.08/08/90 3.2SN BK BX

Weidmüller Interface GmbH & Co. KG
 Klingenbergstraße 16
 D-32758 Detmold
 Germany
 Fon: +49 5231 14-0
 Fax: +49 5231 14-292083
 www.weidmueller.com

图纸



OMNIMATE 信号 - BL/SL 5.08 系列 SL-SMT 5.08/08/90 3.2SN BK BX

Weidmüller Interface GmbH & Co. KG
Klingenbergstraße 16
D-32758 Detmold
Germany
Fon: +49 5231 14-0
Fax: +49 5231 14-292083
www.weidmuller.com

配套的接插件 (受限插拔)

BLZF 5.08/180LH



弹片接线插头, 可节省时间, 平直进线, 带释放杆或有挂钩的释放杆。提供标记和编码空间。

- 0.2 - 2.5 mm² (IEC) / 26 - 12 AWG (UL)
- 400 V (IEC) / 300 V (UL)
- 17 A (IEC) / 15 A (UL)

订货数据

类型	订货号	版本	GTIN (EAN)	最小包装数	产品数据	包装
BLZF 5.08/08/180LH SN OR BX	1895780000	PCB 接插件, 插头, 5.08 mm, 4032248510504	36 个		IEC: 400 V / 17 A / 0.2 - 2.5 mm ² UL: 300 V / 15 A / AWG 26 - AWG 12	盒装
BLZF 5.08/08/180LH SN BK BX	1893220000	PCB 接插件, 插头, 5.08 mm, 4032248507368	36 个		IEC: 400 V / 17 A / 0.2 - 2.5 mm ² UL: 300 V / 15 A / AWG 26 - AWG 12	盒装

BLF 5.08/90F SN



久经考验, 细节创新:

BLF5.08, 直插式 BLZ5.08 插头是一种新的联接技术, 设计更紧凑。魏德米勒的创新型直插式弹簧联接操作简单、无需工具, 是未来导线联接的趋势。

BLF5.08 功能多样, 与旧版相当:

- 提供 3 种进线方向, 设计灵活。
- 提供 4 种法兰类型, 包括受专利保护的释放杆, 可以根据用户要求设计联锁结构。
- BLF5.08 搭配 SL5.08HC 插头使用可以实现最大额定规格。

订货数据

类型	订货号	版本	GTIN (EAN)	最小包装数	产品数据	包装
BLF 5.08HC/08/90F SN OR BX	1002150000	PCB 接插件, 插头, 5.08 mm, 4032248694105	36 个		IEC: 400 V / 24 A / 0.2 - 2.5 mm ² UL: 300 V / 18.5 A / AWG 26 - AWG 12	盒装
BLF 5.08HC/08/90F SN BK BX	1000280001	PCB 接插件, 插头, 5.08 mm, 4032248690244	36 个		IEC: 400 V / 24 A / 0.2 - 2.5 mm ² UL: 300 V / 18.5 A / AWG 26 - AWG 12	盒装

OMNIMATE 信号 - BL/SL 5.08 系列 SL-SMT 5.08/08/90 3.2SN BK BX

Weidmüller Interface GmbH & Co. KG
Klingenbergstraße 16
D-32758 Detmold
Germany
Fon: +49 5231 14-0
Fax: +49 5231 14-292083
www.weidmueller.com

配套的接插件 (受限插拔)

BLZF 5.08/270B



弹片接线插头。提供标记和编码空间。

- 0.2 - 2.5 mm² (IEC) / 26 - 12 AWG (UL)
- 400 V (IEC) / 300 V (UL)
- 16.5 A (IEC) / 10 A (UL)

订货数据

类型	订货号	版本	GTIN (EAN)	最小包装数	产品数据	包装
BLZF 5.08/08/270B SN BK BX	1672690000	PCB 接插件, 插头, 5.08 mm, 4008190434403 42 个 回路数: 8, 270°, 弹片联接, 最大压接面积: 3.31 mm ² , 盒装			IEC: 400 V / 16.5 A / 0.2 - 2.5 mm ² UL: 300 V / 10 A / AWG 26 - AWG 12 装	盒
BLZF 5.08/08/270B SN OR BX	1672460000	PCB 接插件, 插头, 5.08 mm, 4008190434175 42 个 回路数: 8, 270°, 弹片联接, 最大压接面积: 3.31 mm ² , 盒装			IEC: 400 V / 16.5 A / 0.2 - 2.5 mm ² UL: 300 V / 10 A / AWG 26 - AWG 12 装	盒

BLZF 5.08/90B



弹片接线插头。提供标记和编码空间。

- 0.2 - 2.5 mm² (IEC) / 26 - 12 AWG (UL)
- 400 V (IEC) / 300 V (UL)
- 16.5 A (IEC) / 10 A (UL)

订货数据

类型	订货号	版本	GTIN (EAN)	最小包装数	产品数据	包装
BLZF 5.08/08/90B SN BK BX	1671540000	PCB 接插件, 插头, 5.08 mm, 4008190433246 42 个 回路数: 8, 90°, 弹片联接, 最 大压接面积: 3.31 mm ² , 盒装			IEC: 400 V / 16.5 A / 0.2 - 2.5 mm ² UL: 300 V / 10 A / AWG 26 - AWG 12 装	盒
BLZF 5.08/08/90B SN OR BX	1671310000	PCB 接插件, 插头, 5.08 mm, 4008190433017 42 个 回路数: 8, 90°, 弹片联接, 最 大压接面积: 3.31 mm ² , 盒装			IEC: 400 V / 16.5 A / 0.2 - 2.5 mm ² UL: 300 V / 10 A / AWG 26 - AWG 12 装	盒

OMNIMATE 信号 - BL/SL 5.08 系列 SL-SMT 5.08/08/90 3.2SN BK BX

Weidmüller Interface GmbH & Co. KG
Klingenbergstraße 16
D-32758 Detmold
Germany
Fon: +49 5231 14-0
Fax: +49 5231 14-292083
www.weidmueller.com

配套的接插件 (受限插拔)

BLL 5.08/180B



用于安装在印刷线路板上的反向插座。焊针长度最适合波峰焊。

- 400 V (IEC) / 300 V (UL)
- 23 A (IEC) / 15 A (UL)

订货数据

类型	订货号	版本	GTIN (EAN)	最小包装数	产品数据	包装
BLL 5.08/08/180B 3.2SN OR BX	1682790000	PCB 接插件, 反向插座, 固定 块的燕尾槽, 焊连接, 5.08 mm, 回路数: 8, 180°, 焊针 长度 (l): 3.2 mm, 镀锡, 橙色, 盒装	4008190474553	42 个	IEC: 400 V / 23 A UL: 300 V / 15 A	盒 装

BLZ 5.08/225B



压线框接线插头, 进线方向为 225°。提供标记和编码空间。

- 0.2 - 2.5 mm² (IEC) / 26 - 12 AWG (UL)
- 400 V (IEC) / 300 V (UL)
- 16.5 A (IEC) / 10 A (UL)

订货数据

类型	订货号	版本	GTIN (EAN)	最小包装数	产品数据	包装
BLZ 5.08/08/225B SN BK BX	1742390000	PCB 接插件, 插头, 5.08 mm, 回路数: 8, 225°, 压线框联接, 最大压接面积: 3.31 mm ² , 盒 装	4032248049813	42 个	IEC: 400 V / 16.5 A / 0.2 - 2.5 mm ² UL: 300 V / 10 A / AWG 26 - AWG 12	盒 装
BLZ 5.08/08/225B SN OR BX	1742160000	PCB 接插件, 插头, 5.08 mm, 回路数: 8, 225°, 压线框联接, 最大压接面积: 3.31 mm ² , 盒 装	4008190247485	42 个	IEC: 400 V / 16.5 A / 0.2 - 2.5 mm ² UL: 300 V / 10 A / AWG 26 - AWG 12	盒 装

OMNIMATE 信号 - BL/SL 5.08 系列 SL-SMT 5.08/08/90 3.2SN BK BX

Weidmüller Interface GmbH & Co. KG
Klingenbergstraße 16
D-32758 Detmold
Germany
Fon: +49 5231 14-0
Fax: +49 5231 14-292083
www.weidmueller.com

配套的接插件 (受限插拔)

BLDT 5.08B



该插头每回路采用双压线框接线，进线方向为 90° 和 270°。提供标记和编码空间。

- 0.2 - 2.5 mm² (IEC) / 26 - 12 AWG (UL)
- 400 V (IEC) / 300 V (UL)
- 14 A (IEC) / 10 A (UL)

订货数据

类型	订货号	版本	GTIN (EAN)	最小包装数	产品数据	包装
BLDT 5.08/08/-B SN OR BX	1651800000	PCB 接插件, 插头, 5.08 mm, 4008190400484 50 个 回路数: 8, 180°, 顶部螺钉 联接, 最大压接面积: 3.31 mm ² , 盒装			IEC: 400 V / 14 A / 0.2 - 2.5 mm ² UL: 300 V / 10 A / AWG 26 - AWG 12 装	盒
BLDT 5.08/08/-B SN BK BX	1673840000	PCB 接插件, 插头, 5.08 mm, 4008190435578 50 个 回路数: 8, 180°, 顶部螺钉 联接, 最大压接面积: 3.31 mm ² , 盒装			IEC: 400 V / 14 A / 0.2 - 2.5 mm ² UL: 300 V / 10 A / AWG 26 - AWG 12 装	盒

ZZ_Varianten



压线框接线插头，平直进线（180°）。提供标记和编码空间。

- 0.2 - 2.5 mm² (IEC) / 26 - 12 AWG (UL)
- 400 V (IEC) / 300 V (UL)
- 19 A (IEC) / 15 A (UL)

订货数据

类型	订货号	版本	GTIN (EAN)	最小包装数	产品数据	包装
BLZ 5.08/08/180B SN DKGX BX	1529350000	PCB 接插件, 插头, 5.08 mm, 4008190290245 50 个 回路数: 8, 180°, 压线框联接, 最大压接面积: 3.31 mm ² , 盒装			IEC: 400 V / 19 A / 0.2 - 2.5 mm ² UL: 300 V / 15 A / AWG 26 - AWG 12 装	盒

OMNIMATE 信号 - BL/SL 5.08 系列 SL-SMT 5.08/08/90 3.2SN BK BX

Weidmüller Interface GmbH & Co. KG
Klingenbergstraße 16
D-32758 Detmold
Germany
Fon: +49 5231 14-0
Fax: +49 5231 14-292083
www.weidmueller.com

配套的接插件 (受限插拔)

BLZ 5.08/180LR



压线框接线插头，平直进线，带释放杆。提供标记和编码空间。

- 0.2 - 2.5 mm² (IEC) / 26 - 12 AWG (UL)
- 400 V (IEC) / 300 V (UL)
- 19 A (IEC) / 15 A (UL)

订货数据

类型	订货号	版本	GTIN (EAN)	最小包装数	产品数据	包装
BLZ 5.08/08/180LR SN OR BX	1851260000	PCB 接插件, 插头, 5.08 mm, 4032248382637 36 个 回路数: 8, 180°, 压线框联接, 最大压接面积: 3.31 mm ² , 盒装			IEC: 400 V / 19 A / 0.2 - 2.5 mm ² UL: 300 V / 15 A / AWG 26 - AWG 12 装	盒
BLZ 5.08/08/180LR SN BK BX	1893010000	PCB 接插件, 插头, 5.08 mm, 4032248507153 36 个 回路数: 8, 180°, 压线框联接, 最大压接面积: 3.31 mm ² , 盒装			IEC: 400 V / 19 A / 0.2 - 2.5 mm ² UL: 300 V / 15 A / AWG 26 - AWG 12 装	盒

BLZ 5.08/270B



压线框接线插头。提供标记和编码空间。

- 0.2 - 2.5 mm² (IEC) / 26 - 12 AWG (UL)
- 400 V (IEC) / 300 V (UL)
- 15 A (IEC) / 10 A (UL)

订货数据

类型	订货号	版本	GTIN (EAN)	最小包装数	产品数据	包装
BLZ 5.08/08/270B SN BK BX	1560210000	PCB 接插件, 插头, 5.08 mm, 4008190269715 42 个 回路数: 8, 270°, 压线框联接, 最大压接面积: 3.31 mm ² , 盒装			IEC: 400 V / 15 A / 0.2 - 2.5 mm ² UL: 300 V / 10 A / AWG 26 - AWG 12 装	盒
BLZ 5.08/08/270B SN OR BX	1560260000	PCB 接插件, 插头, 5.08 mm, 4008190163396 42 个 回路数: 8, 270°, 压线框联接, 最大压接面积: 3.31 mm ² , 盒装			IEC: 400 V / 15 A / 0.2 - 2.5 mm ² UL: 300 V / 10 A / AWG 26 - AWG 12 装	盒

OMNIMATE 信号 - BL/SL 5.08 系列 SL-SMT 5.08/08/90 3.2SN BK BX

Weidmüller Interface GmbH & Co. KG
Klingenbergstraße 16
D-32758 Detmold
Germany
Fon: +49 5231 14-0
Fax: +49 5231 14-292083
www.weidmueller.com

配套的接插件 (受限插拔)

BLZ 5.08/180F



螺钉顶部接线插头，平直进线，带螺钉法兰。提供标记和编码空间。

- 0.2 - 2.5 mm² (IEC) / 26 - 12 AWG (UL)
- 400 V (IEC) / 300 V (UL)
- 19 A (IEC) / 15 A (UL)

订货数据

类型	订货号	版本	GTIN (EAN)	最小包装数	产品数据	包装
BLZ 5.08/08/180F SN OR BX	1802890000	PCB 接插件, 插头, 5.08 mm, 4032248257966	4032248257966	36 个	IEC: 400 V / 19 A / 0.2 - 2.5 mm ² UL: 300 V / 15 A / AWG 26 - AWG 12	盒装
BLZ 5.08/08/180F SN BK BX	1803100000	PCB 接插件, 插头, 5.08 mm, 4032248258208	4032248258208	50 个	IEC: 400 V / 19 A / 0.2 - 2.5 mm ² UL: 300 V / 15 A / AWG 26 - AWG 12	盒装

BLZP 5.08/270LH SN



压线框接线插头，进线方向为 90° 或 270°。提供标记和编码空间。可通过法兰或释放杠固定。内置 +/- 螺钉、防错插销，供货时压线框一直处于打开状态。

- 0.2 - 2.5 mm² (IEC) / 26-12 AWG (UL)
- 400 V (IEC) / 300 V (UL)
- 15 A (IEC) / 10 A (UL)

订货数据

类型	订货号	版本	GTIN (EAN)	最小包装数	产品数据	包装
BLZP 5.08HC/08/270LH SN BK BX	1947300000	PCB 接插件, 插头, 5.08 mm, 4032248623266	4032248623266	36 个	IEC: 400 V / 15.5 A / 0.2 - 4 mm ² UL: 300 V / 15 A / AWG 30 - AWG 12	盒装
BLZP 5.08HC/08/270LH SN OR BX	1947070000	PCB 接插件, 插头, 5.08 mm, 4032248622931	4032248622931	36 个	IEC: 400 V / 15.5 A / 0.2 - 4 mm ² UL: 300 V / 15 A / AWG 30 - AWG 12	盒装

OMNIMATE 信号 - BL/SL 5.08 系列 SL-SMT 5.08/08/90 3.2SN BK BX

Weidmüller Interface GmbH & Co. KG
Klingenbergstraße 16
D-32758 Detmold
Germany
Fon: +49 5231 14-0
Fax: +49 5231 14-292083
www.weidmuller.com

配套的接插件 (受限插拔)

BLZ 5.08/180LH



螺钉顶部接线插头，平直进线，带释放杆。提供标记和编码空间。

- 0.2 - 2.5 mm² (IEC) / 26 - 12 AWG (UL)
- 400 V (IEC) / 300 V (UL)
- 19 A (IEC) / 15 A (UL)

订货数据

类型	订货号	版本	GTIN (EAN)	最小包装数	产品数据	包装
BLZ 5.08/08/180LH SN OR BX	1892250000	PCB 接插件, 插头, 5.08 mm, 4032248505654	36 个	IEC: 400 V / 19 A / 0.2 - 2.5 mm ² UL: 300 V / 15 A / AWG 26 - AWG 12 装	盒装	
BLZ 5.08/08/180LH SN BK BX	1893660000	PCB 接插件, 插头, 5.08 mm, 4032248507849	50 个	IEC: 400 V / 19 A / 0.2 - 2.5 mm ² UL: 300 V / 15 A / AWG 26 - AWG 12 装	盒装	

BLZP 5.08/180LR SN



压线框接线插头，平直进线（180°）。提供标记和编码空间。可通过法兰或释放杆固定。内置+/-螺钉、防错插销，供货时压线框一直处于打开状态。

- 0.2 - 2.5 mm² (IEC) / 26-12 AWG (UL)
- 400 V (IEC) / 300 V (UL)
- 19 A (IEC) / 15 A (UL)

订货数据

类型	订货号	版本	GTIN (EAN)	最小包装数	产品数据	包装
BLZP 5.08/08/180LR SN BK BX	1945120000	PCB 接插件, 插头, 5.08 mm, 4032248620265	36 个	IEC: 400 V / 19 A / 0.2 - 4 mm ² UL: 300 V / 15 A / AWG 30 - AWG 12 装	盒装	
BLZP 5.08/08/180LR SN OR BX	1944890000	PCB 接插件, 插头, 5.08 mm, 4032248619917	36 个	IEC: 400 V / 19 A / 0.2 - 4 mm ² UL: 300 V / 15 A / AWG 30 - AWG 12 装	盒装	

OMNIMATE 信号 - BL/SL 5.08 系列 SL-SMT 5.08/08/90 3.2SN BK BX

Weidmüller Interface GmbH & Co. KG
 Klängenbergstraße 16
 D-32758 Detmold
 Germany
 Fon: +49 5231 14-0
 Fax: +49 5231 14-292083
 www.weidmueller.com

配套的接插件 (受限插拔)

BLF 5.08/90LH SN



久经考验, 细节创新:

BLF5.08, 直插式BLZ5.08插头是一种新的联接技术, 设计更紧凑。魏德米勒的创新型直插式弹簧联接操作简单、无需工具, 是未来导线联接的趋势。

BLF5.08功能多样, 与旧版相当:

- 提供 3 种进线方向, 设计灵活。
- 提供 4 种法兰类型, 包括受专利保护的释放杆, 可以根据用户要求设计联锁结构。
- BLF5.08搭配SL5.08HC插头使用可以实现最大额定规格。

订货数据

类型	订货号	版本	GTIN (EAN)	最小包装数	产品数据	包装
BLF 5.08HC/08/90LH SN OR BX	1002540000	PCB 接插件, 插头, 5.08 mm, 4032248694914	36 个	IEC: 400 V / 24 A / 0.2 - 2.5 mm ² UL: 300 V / 18.5 A / AWG 26 - AWG	盒装 12	
BLF 5.08HC/08/90LH SN BK BX	1000700001	PCB 接插件, 插头, 5.08 mm, 4032248690893	36 个	IEC: 400 V / 24 A / 0.2 - 2.5 mm ² UL: 300 V / 18.5 A / AWG 26 - AWG	盒装 12	

BLF 5.08/90LR SN



久经考验, 细节创新:

BLF5.08, 直插式BLZ5.08插头是一种新的联接技术, 设计更紧凑。魏德米勒的创新型直插式弹簧联接操作简单、无需工具, 是未来导线联接的趋势。

BLF5.08功能多样, 与旧版相当:

- 提供 3 种进线方向, 设计灵活。
- 提供 4 种法兰类型, 包括受专利保护的释放杆, 可以根据用户要求设计联锁结构。
- BLF5.08搭配SL5.08HC插头使用可以实现最大额定规格。

订货数据

类型	订货号	版本	GTIN (EAN)	最小包装数	产品数据	包装
BLF 5.08HC/08/90LR SN BK BX	1000470001	PCB 接插件, 插头, 5.08 mm, 4032248690435	36 个	IEC: 400 V / 24 A / 0.2 - 2.5 mm ² UL: 300 V / 18.5 A / AWG 26 - AWG	盒装 12	
BLF 5.08HC/08/90LR SN OR BX	1002340000	PCB 接插件, 插头, 5.08 mm, 4032248694501	36 个	IEC: 400 V / 24 A / 0.2 - 2.5 mm ² UL: 300 V / 18.5 A / AWG 26 - AWG	盒装 12	

OMNIMATE 信号 - BL/SL 5.08 系列 SL-SMT 5.08/08/90 3.2SN BK BX

Weidmüller Interface GmbH & Co. KG
Klingenbergstraße 16
D-32758 Detmold
Germany
Fon: +49 5231 14-0
Fax: +49 5231 14-292083
www.weidmueller.com

配套的接插件 (受限插拔)

BLT 5.08LR



螺钉顶部接线插头，平直进线，带释放杆。插头标记，可编码。

- 0.2 - 2.5 mm² (IEC) / 26 - 14 AWG (UL)
- 400 V (IEC) / 300 V (UL)
- 17 A (IEC) / 10 A (UL)

订货数据

类型	订货号	版本	GTIN (EAN)	最小包装数	产品数据	包装
BLT 5.08HC/08/180LR SN BK BX	1894190000	PCB 接插件, 插头, 5.08 mm, 4032248508532 36 个 回路数: 8, 180°, 顶部螺钉联 接, 最大压接面积: 2.5 mm ² , 盒装			IEC: 400 V / 17 A / 0.2 - 2.5 mm ² UL: 300 V / 13 A / AWG 26 - AWG 14 装	盒
BLT 5.08HC/08/180LR SN OR BX	1890280000	PCB 接插件, 插头, 5.08 mm, 4032248498765 36 个 回路数: 8, 180°, 顶部螺钉联 接, 最大压接面积: 2.5 mm ² , 盒装			IEC: 400 V / 17 A / 0.2 - 2.5 mm ² UL: 300 V / 13 A / AWG 26 - AWG 14 装	盒

BLZF 5.08/180B



弹片接线插头，平直进线（180°）。提供标记和编码空间。

- 0.2 - 2.5 mm² (IEC) / 26 - 12 AWG (UL)
- 400 V (IEC) / 300 V (UL)
- 17 A (IEC) / 15 A (UL)

订货数据

类型	订货号	版本	GTIN (EAN)	最小包装数	产品数据	包装
BLZF 5.08/08/180B SN OR BX	1708360000	PCB 接插件, 插头, 5.08 mm, 4008190317829 42 个 回路数: 8, 180°, 弹片联接, 最大压接面积: 3.31 mm ² , 盒 装			IEC: 400 V / 17 A / 0.2 - 2.5 mm ² UL: 300 V / 15 A / AWG 26 - AWG 12 装	盒

OMNIMATE 信号 - BL/SL 5.08 系列 SL-SMT 5.08/08/90 3.2SN BK BX

Weidmüller Interface GmbH & Co. KG
Klingenbergstraße 16
D-32758 Detmold
Germany
Fon: +49 5231 14-0
Fax: +49 5231 14-292083
www.weidmueller.com

配套的接插件 (受限插拔)

BLZP 5.08/225B SN



压线框接线插头，进线方向为 90°、270° 或 225°。提供标记和编码空间。可通过法兰或释放杆固定。内置+/-螺钉、防错插销，供货时接线口打开。

- 0.2 – 2.5 mm² (IEC) / 26-12 AWG (UL)
- 400 V (IEC) / 300 V (UL)
- 17.5 A (IEC) / 10 A (UL)

订货数据

类型	订货号	版本	GTIN (EAN)	最小包装数	产品数据	包装
BLZP 5.08HC/08/225B SN BK BX	1946040000	PCB 接插件, 插头, 5.08 mm, 4032248621576 42 个 回路数: 8, 225°, 压线框联接, 最大压接面积: 4 mm ² , 盒装			IEC: 400 V / 17.5 A / 0.2 - 4 mm ² UL: 300 V / 15 A / AWG 30 - AWG 12 装	盒
BLZP 5.08HC/08/225B SN OR BX	1945810000	PCB 接插件, 插头, 5.08 mm, 4032248621286 42 个 回路数: 8, 225°, 压线框联接, 最大压接面积: 4 mm ² , 盒装			IEC: 400 V / 17.5 A / 0.2 - 4 mm ² UL: 300 V / 15 A / AWG 30 - AWG 12 装	盒

BLZF 5.08/180F



弹片接线插头，平直进线（180°）。提供标记和编码空间。

- 0.2 - 2.5 mm² (IEC) / 26 - 12 AWG (UL)
- 400 V (IEC) / 300 V (UL)
- 17 A (IEC) / 15 A (UL)

订货数据

类型	订货号	版本	GTIN (EAN)	最小包装数	产品数据	包装
BLZF 5.08/08/180F SN BK BX	1803620000	PCB 接插件, 插头, 5.08 mm, 4032248259021 36 个 回路数: 8, 180°, 弹片联接, 最大压接面积: 3.31 mm ² , 盒装			IEC: 400 V / 17 A / 0.2 - 2.5 mm ² UL: 300 V / 15 A / AWG 26 - AWG 12 装	盒
BLZF 5.08/08/180F SN OR BX	1803390000	PCB 接插件, 插头, 5.08 mm, 4032248258796 36 个 回路数: 8, 180°, 弹片联接, 最大压接面积: 3.31 mm ² , 盒装			IEC: 400 V / 17 A / 0.2 - 2.5 mm ² UL: 300 V / 15 A / AWG 26 - AWG 12 装	盒

OMNIMATE 信号 - BL/SL 5.08 系列 SL-SMT 5.08/08/90 3.2SN BK BX

Weidmüller Interface GmbH & Co. KG
Klingenbergstraße 16
D-32758 Detmold
Germany
Fon: +49 5231 14-0
Fax: +49 5231 14-292083
www.weidmueller.com

配套的接插件 (受限插拔)

BLZ 5.08/180B



压线框接线插头, 平直进线 (180°)。提供标记和编码空间。

- 0.2 - 2.5 mm² (IEC) / 26 - 12 AWG (UL)
- 400 V (IEC) / 300 V (UL)
- 19 A (IEC) / 15 A (UL)

订货数据

类型	订货号	版本	GTIN (EAN)	最小包装数	产品数据	包装
BLZ 5.08/08/180B SN OR BX	1529360000	PCB 接插件, 插头, 5.08 mm, 4008190115999		50 个	IEC: 400 V / 19 A / 0.2 - 2.5 mm ² UL: 300 V / 15 A / AWG 26 - AWG 12	盒装
BLZ 5.08/08/180B SN BK BX	1529310000	PCB 接插件, 插头, 5.08 mm, 4008190038601		50 个	IEC: 400 V / 19 A / 0.2 - 2.5 mm ² UL: 300 V / 15 A / AWG 26 - AWG 12	盒装

BLL 5.08/90FI



用于安装在印刷电路板上的反向插座。焊针长度最适合波峰焊。

- 400 V (IEC) / 300 V (UL)
- 23 A (IEC) / 15 A (UL)

订货数据

类型	订货号	版本	GTIN (EAN)	最小包装数	产品数据	包装
BLL 5.08/08/90FI 3.2SN OR BX	1843810000	PCB 接插件, 反向插座, 反向 法兰, 焊连接, 5.08 mm, 回 路数: 8, 90°, 焊针长度 (l): 3.2 mm, 镀锡, 橙色, 盒装	4032248355563	36 个	IEC: 400 V / 23 A UL: 300 V / 15 A	盒装

OMNIMATE 信号 - BL/SL 5.08 系列 SL-SMT 5.08/08/90 3.2SN BK BX

Weidmüller Interface GmbH & Co. KG
Klingenbergstraße 16
D-32758 Detmold
Germany
Fon: +49 5231 14-0
Fax: +49 5231 14-292083
www.weidmuller.com

配套的接插件 (受限插拔)

BLZF 5.08/180LR



弹片接线插头, 平直进线 (180°)。提供标记和编码空间。

- 0.2 - 2.5 mm² (IEC) / 26 - 12 AWG (UL)
- 400 V (IEC) / 300 V (UL)
- 17 A (IEC) / 15 A (UL)

订货数据

类型	订货号	版本	GTIN (EAN)	最小包装数	产品数据	包装
BLZF 5.08/08/180LR SN OR BX	1851470000	PCB 接插件, 插头, 5.08 mm, 4032248382941	4032248382941	36 个	IEC: 400 V / 17 A / 0.2 - 2.5 mm ² UL: 300 V / 15 A / AWG 26 - AWG 12 装	盒装
BLZF 5.08/08/180LR SN BK BX	1892780000	PCB 接插件, 插头, 5.08 mm, 4032248506927	4032248506927	36 个	IEC: 400 V / 17 A / 0.2 - 2.5 mm ² UL: 300 V / 15 A / AWG 26 - AWG 12 装	盒装

BLZP 5.08/270F SN



压线框接线插头, 进线方向为 90° 或 270°。提供标记和编码空间。可通过法兰或释放杠固定。内置 +/- 螺钉、防错插销, 供货时压线框一直处于打开状态。

- 0.2 - 2.5 mm² (IEC) / 26-12 AWG (UL)
- 400 V (IEC) / 300 V (UL)
- 15 A (IEC) / 10 A (UL)

订货数据

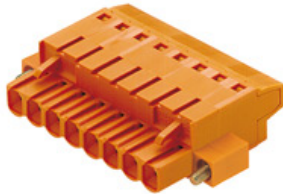
类型	订货号	版本	GTIN (EAN)	最小包装数	产品数据	包装
BLZP 5.08HC/08/270F SN BK BX	1950640000	PCB 接插件, 插头, 5.08 mm, 4032248629015	4032248629015	36 个	IEC: 400 V / 15.5 A / 0.2 - 4 mm ² UL: 300 V / 15 A / AWG 30 - AWG 12 装	盒装
BLZP 5.08HC/08/270F SN OR BX	1950370000	PCB 接插件, 插头, 5.08 mm, 4032248628490	4032248628490	36 个	IEC: 400 V / 15.5 A / 0.2 - 4 mm ² UL: 300 V / 15 A / AWG 30 - AWG 12 装	盒装

OMNIMATE 信号 - BL/SL 5.08 系列 SL-SMT 5.08/08/90 3.2SN BK BX

Weidmüller Interface GmbH & Co. KG
 Klingenbergstraße 16
 D-32758 Detmold
 Germany
 Fon: +49 5231 14-0
 Fax: +49 5231 14-292083
 www.weidmueller.com

配套的接插件 (受限插拔)

BLT 5.08F



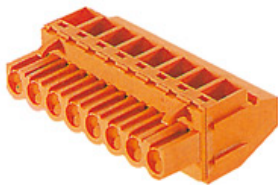
螺钉顶部接线插头，平直进线，带螺钉法兰。插头提供标记和编码空间。

- 0.2 - 2.5 mm² (IEC) / 26 - 14 AWG (UL)
- 400 V (IEC) / 300 V (UL)
- 17 A (IEC) / 10 A (UL)

订货数据

类型	订货号	版本	GTIN (EAN)	最小包装数	产品数据	包装
BLT 5.08HC/08/180F SN BK BX	1844280000	PCB 接插件, 插头, 5.08 mm, 4032248356218 36 个 回路数: 8, 180°, 顶部螺钉联接, 最大压接面积: 2.5 mm ² , 盒装			IEC: 400 V / 17 A / 0.2 - 2.5 mm ² UL: 300 V / 13 A / AWG 26 - AWG 14 装	盒
BLT 5.08HC/08/180F SN OR BX	1844050000	PCB 接插件, 插头, 5.08 mm, 4032248355976 36 个 回路数: 8, 180°, 顶部螺钉联接, 最大压接面积: 2.5 mm ² , 盒装			IEC: 400 V / 17 A / 0.2 - 2.5 mm ² UL: 300 V / 13 A / AWG 26 - AWG 14 装	盒

BLZ 5.08/90B



压线框接线插头。提供标记和编码空间。

- 0.2 - 2.5 mm² (IEC) / 26 - 12 AWG (UL)
- 400 V (IEC) / 300 V (UL)
- 15 A (IEC) / 10 A (UL)

订货数据

类型	订货号	版本	GTIN (EAN)	最小包装数	产品数据	包装
BLZ 5.08/08/90B SN OR BX	1555660000	PCB 接插件, 插头, 5.08 mm, 4008190136413 42 个 回路数: 8, 90°, 压线框联接, 最大压接面积: 3.31 mm ² , 盒装			IEC: 400 V / 15 A / 0.2 - 2.5 mm ² UL: 300 V / 10 A / AWG 26 - AWG 12 装	盒

OMNIMATE 信号 - BL/SL 5.08 系列 SL-SMT 5.08/08/90 3.2SN BK BX

Weidmüller Interface GmbH & Co. KG
 Klingenbergstraße 16
 D-32758 Detmold
 Germany
 Fon: +49 5231 14-0
 Fax: +49 5231 14-292083
 www.weidmueller.com

配套的接插件 (受限插拔)

BLZP 5.08/270LR SN



压线框接线插头，进线方向为 90° 或 270°。提供标记和编码空间。可通过法兰或释放杆固定。内置+/-螺钉、防错插销，供货时压线框一直处于打开状态。

- 0.2 – 2.5 mm² (IEC) / 26-12 AWG (UL)
- 400 V (IEC) / 300 V (UL)
- 15 A (IEC) / 10 A (UL)

订货数据

类型	订货号	版本	GTIN (EAN)	最小包装数	产品数据	包装
BLZP 5.08HC/08/270LR SN OR BX	1947590000	PCB 接插件, 插头, 5.08 mm, 4032248623884 36 个 回路数: 8, 270°, 压线框联接, 最大压接面积: 4 mm ² , 盒装			IEC: 400 V / 15.5 A / 0.2 - 4 mm ² UL: 300 V / 15 A / AWG 30 - AWG 12 装	盒
BLZP 5.08HC/08/270LR SN BK BX	1947820000	PCB 接插件, 插头, 5.08 mm, 4032248624317 36 个 回路数: 8, 270°, 压线框联接, 最大压接面积: 4 mm ² , 盒装			IEC: 400 V / 15.5 A / 0.2 - 4 mm ² UL: 300 V / 15 A / AWG 30 - AWG 12 装	盒

BLZP 5.08/180F SN



压线框接线插头，平直进线（180°）。提供标记和编码空间。可通过法兰或释放杆固定。内置+/-螺钉、防错插销，供货时压线框一直处于打开状态。

- 0.2 – 2.5 mm² (IEC) / 26-12 AWG (UL)
- 400 V (IEC) / 300 V (UL)
- 19 A (IEC) / 15 A (UL)

订货数据

类型	订货号	版本	GTIN (EAN)	最小包装数	产品数据	包装
BLZP 5.08/08/180F SN BK BX	1944390000	PCB 接插件, 插头, 5.08 mm, 4032248618965 36 个 回路数: 8, 180°, 压线框联接, 最大压接面积: 4 mm ² , 盒装			IEC: 400 V / 19 A / 0.2 - 4 mm ² UL: 300 V / 15 A / AWG 30 - AWG 12 装	盒
BLZP 5.08/08/180F SN OR BX	1944150000	PCB 接插件, 插头, 5.08 mm, 4032248618736 36 个 回路数: 8, 180°, 压线框联接, 最大压接面积: 4 mm ² , 盒装			IEC: 400 V / 19 A / 0.2 - 4 mm ² UL: 300 V / 15 A / AWG 30 - AWG 12 装	盒

OMNIMATE 信号 - BL/SL 5.08 系列 SL-SMT 5.08/08/90 3.2SN BK BX

Weidmüller Interface GmbH & Co. KG
Klingenbergstraße 16
D-32758 Detmold
Germany
Fon: +49 5231 14-0
Fax: +49 5231 14-292083
www.weidmueller.com

配套的接插件 (受限插拔)

BLZP 5.08/180LH SN



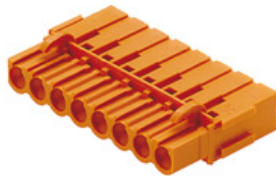
压线框接线插头，平直进线（180°）。提供标记和编码空间。可通过法兰或释放杆固定。内置+/-螺钉、防错插销，供货时压线框一直处于打开状态。

- 0.2 - 2.5 mm² (IEC) / 26-12 AWG (UL)
- 400 V (IEC) / 300 V (UL)
- 19 A (IEC) / 15 A (UL)

订货数据

类型	订货号	版本	GTIN (EAN)	最小包装数	产品数据	包装
BLZP 5.08/08/180LH SN BK BX	1945580000	PCB 接插件, 插头, 5.08 mm, 4032248620753 36 个 回路数: 8, 180°, 压线框联接, 最大压接面积: 4 mm ² , 盒装			IEC: 400 V / 19 A / 0.2 - 4 mm ² UL: 300 V / 15 A / AWG 30 - AWG 12 装	盒
BLZP 5.08/08/180LH SN OR BX	1945350000	PCB 接插件, 插头, 5.08 mm, 4032248620524 36 个 回路数: 8, 180°, 压线框联接, 最大压接面积: 4 mm ² , 盒装			IEC: 400 V / 19 A / 0.2 - 4 mm ² UL: 300 V / 15 A / AWG 30 - AWG 12 装	盒

BLC 5.08BR



冷压接线插头。提供标记和编码空间。

- 0.25 - 2.5 mm² (IEC) / 26 - 14 AWG (UL)
- 400 V (IEC) / 300 V (UL)
- 21 A (IEC) / 10 A (UL)

订货数据

类型	订货号	版本	GTIN (EAN)	最小包装数	产品数据	包装
BLC 5.08/08/180BR BK BX	1712170000	PCB 接插件, 插头, 5.08 mm, 4008190935184 50 个 回路数: 8, 180°, 冷压联接, 最大压接面积: 2.5 mm ² , 盒装			IEC: 400 V / 21 A UL: 300 V / 10 A / AWG 26 - AWG 14 装	盒
BLC 5.08/08/180BR OR BX	1649430000	PCB 接插件, 插头, 5.08 mm, 4008190294540 50 个 回路数: 8, 180°, 冷压联接, 最大压接面积: 2.5 mm ² , 盒装			IEC: 400 V / 21 A UL: 300 V / 10 A / AWG 26 - AWG 14 装	盒

OMNIMATE 信号 - BL/SL 5.08 系列 SL-SMT 5.08/08/90 3.2SN BK BX

Weidmüller Interface GmbH & Co. KG
 Klingenbergstraße 16
 D-32758 Detmold
 Germany
 Fon: +49 5231 14-0
 Fax: +49 5231 14-292083
 www.weidmueller.com

配套的接插件 (受限插拔)

BLZP 5.08/90F SN



压线框接线插头，进线方向为 90° 或 270°。提供标记和编码空间。可通过法兰或释放杠固定。内置+/-螺钉、防错插销，供货时压线框一直处于打开状态。

- 0.2 - 2.5 mm² (IEC) / 26-12 AWG (UL)
- 400 V (IEC) / 300 V (UL)
- 15 A (IEC) / 10 A (UL)

订货数据

类型	订货号	版本	GTIN (EAN)	最小包装数	产品数据	包装
BLZP 5.08HC/08/90F SN OR BX	1949860000	PCB 接插件, 插头, 5.08 mm, 4032248627783	4032248627783	36 个	IEC: 400 V / 15.5 A / 0.2 - 4 mm ² UL: 300 V / 15 A / AWG 30 - AWG 12 装	盒
BLZP 5.08HC/08/90F SN BK BX	1950100000	PCB 接插件, 插头, 5.08 mm, 4032248628032	4032248628032	36 个	IEC: 400 V / 15.5 A / 0.2 - 4 mm ² UL: 300 V / 15 A / AWG 30 - AWG 12 装	盒

BLT 5.08LH



螺钉顶部接线插头，平直进线，带释放杆。插头标记，可编码。

- 0.2 - 2.5 mm² (IEC) / 26 - 14 AWG (UL)
- 400 V (IEC) / 300 V (UL)
- 17 A (IEC) / 10 A (UL)

订货数据

类型	订货号	版本	GTIN (EAN)	最小包装数	产品数据	包装
BLT 5.08HC/08/180LH SN BK BX	1892550000	PCB 接插件, 插头, 5.08 mm, 4032248506590	4032248506590	36 个	IEC: 400 V / 17 A / 0.2 - 2.5 mm ² UL: 300 V / 13 A / AWG 26 - AWG 14 装	盒
BLT 5.08HC/08/180LH SN OR BX	1890050000	PCB 接插件, 插头, 5.08 mm, 4032248498468	4032248498468	36 个	IEC: 400 V / 17 A / 0.2 - 2.5 mm ² UL: 300 V / 13 A / AWG 26 - AWG 14 装	盒

OMNIMATE 信号 - BL/SL 5.08 系列 SL-SMT 5.08/08/90 3.2SN BK BX

Weidmüller Interface GmbH & Co. KG
Klingenbergstraße 16
D-32758 Detmold
Germany
Fon: +49 5231 14-0
Fax: +49 5231 14-292083
www.weidmueller.com

配套的接插件 (完全可插拔)

BLZP 5.08/180 SN



压线框接线插头，平直进线（180°）。提供标记和编码空间。可通过法兰或释放杆固定。内置+/-螺钉、防错插销，供货时压线框一直处于打开状态。

- 0.2 - 2.5 mm² (IEC) / 26-12 AWG (UL)
- 400 V (IEC) / 300 V (UL)
- 19 A (IEC) / 15 A (UL)

订货数据

类型	订货号	版本	GTIN (EAN)	最小包装数	产品数据	包装
BLZP 5.08/08/180 SN OR BX	1943640000	PCB 接插件, 插头, 5.08 mm, 4032248617647 45 个 回路数: 8, 180°, 压线框联接, 最大压接面积: 4 mm ² , 盒装			IEC: 400 V / 19 A / 0.2 - 4 mm ² UL: 300 V / 15 A / AWG 30 - AWG 12 装	盒
BLZP 5.08/08/180 SN BK BX	1943870000	PCB 接插件, 插头, 5.08 mm, 4032248617913 45 个 回路数: 8, 180°, 压线框联接, 最大压接面积: 4 mm ² , 盒装			IEC: 400 V / 19 A / 0.2 - 4 mm ² UL: 300 V / 15 A / AWG 30 - AWG 12 装	盒

BLZF 5.08/270



弹片接线插头。提供标记和编码空间。

- 0.2 - 2.5 mm² (IEC) / 26 - 12 AWG (UL)
- 400 V (IEC) / 300 V (UL)
- 16.5 A (IEC) / 10 A (UL)

订货数据

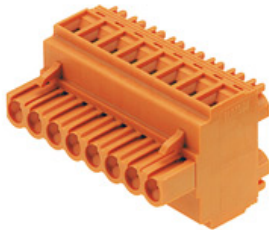
类型	订货号	版本	GTIN (EAN)	最小包装数	产品数据	包装
BLZF 5.08/08/270 SN OR BX	1672000000	PCB 接插件, 插头, 5.08 mm, 4008190433710 42 个 回路数: 8, 270°, 弹片联接, 最大压接面积: 3.31 mm ² , 盒装			IEC: 400 V / 16.5 A / 0.2 - 2.5 mm ² UL: 300 V / 10 A / AWG 26 - AWG 12 装	盒
BLZF 5.08/08/270 SN BK BX	1672300000	PCB 接插件, 插头, 5.08 mm, 4008190433949 42 个 回路数: 8, 270°, 弹片联接, 最大压接面积: 3.31 mm ² , 盒装			IEC: 400 V / 16.5 A / 0.2 - 2.5 mm ² UL: 300 V / 10 A / AWG 26 - AWG 12 装	盒

OMNIMATE 信号 - BL/SL 5.08 系列 SL-SMT 5.08/08/90 3.2SN BK BX

Weidmüller Interface GmbH & Co. KG
Klingenbergstraße 16
D-32758 Detmold
Germany
Fon: +49 5231 14-0
Fax: +49 5231 14-292083
www.weidmueller.com

配套的接插件 (完全可插拔)

BLDT 5.08



该插头每回路采用双压线框接线，进线方向为 90° 和 270°。提供标记和编码空间。

- 0.2 - 2.5 mm² (IEC) / 26 - 12 AWG (UL)
- 400 V (IEC) / 300 V (UL)
- 14 A (IEC) / 10 A (UL)

订货数据

类型	订货号	版本	GTIN (EAN)	最小包装数	产品数据	包装
BLDT 5.08/08/- SN BK BX	1660770000	PCB 接插件, 插头, 5.08 mm, 4008190417222 50 个 回路数: 8, 180°, 顶部螺钉 联接, 最大压接面积: 3.31 mm ² , 盒装			IEC: 400 V / 14 A / 0.2 - 2.5 mm ² UL: 300 V / 10 A / AWG 26 - AWG 12 装	盒
BLDT 5.08/08/- SN OR BX	1644790000	PCB 接插件, 插头, 5.08 mm, 4008190284008 50 个 回路数: 8, 180°, 顶部螺钉 联接, 最大压接面积: 3.31 mm ² , 盒装			IEC: 400 V / 14 A / 0.2 - 2.5 mm ² UL: 300 V / 10 A / AWG 26 - AWG 12 装	盒

BLZP 5.08/270 SN



压线框接线插头，进线方向为 90° 或 270°。提供标记和编码空间。可通过法兰或释放杠固定。内置 +/- 螺钉、防错插销，供货时压线框一直处于打开状态。

- 0.2 - 2.5 mm² (IEC) / 26-12 AWG (UL)
- 400 V (IEC) / 300 V (UL)
- 15 A (IEC) / 10 A (UL)

订货数据

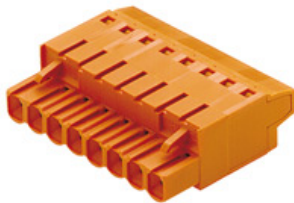
类型	订货号	版本	GTIN (EAN)	最小包装数	产品数据	包装
BLZP 5.08HC/08/270 SN BK BX	1949080000	PCB 接插件, 插头, 5.08 mm, 4032248626533 42 个 回路数: 8, 270°, 压线框联接, 最大压接面积: 4 mm ² , 盒装			IEC: 400 V / 15.5 A / 0.2 - 4 mm ² UL: 300 V / 15 A / AWG 30 - AWG 12 装	盒
BLZP 5.08HC/08/270 SN OR BX	1948850000	PCB 接插件, 插头, 5.08 mm, 4032248626304 42 个 回路数: 8, 270°, 压线框联接, 最大压接面积: 4 mm ² , 盒装			IEC: 400 V / 15.5 A / 0.2 - 4 mm ² UL: 300 V / 15 A / AWG 30 - AWG 12 装	盒

OMNIMATE 信号 - BL/SL 5.08 系列 SL-SMT 5.08/08/90 3.2SN BK BX

Weidmüller Interface GmbH & Co. KG
Klingenbergstraße 16
D-32758 Detmold
Germany
Fon: +49 5231 14-0
Fax: +49 5231 14-292083
www.weidmueller.com

配套的接插件 (完全可插拔)

BLT 5.08



螺钉顶部接线插头，进线方向为 180°。插头提供标记和编码空间。

- 0.2 - 2.5 mm² (IEC) / 26 - 14 AWG (UL)
- 400 V (IEC) / 300 V (UL)
- 17 A (IEC) / 10 A (UL)

订货数据

类型	订货号	版本	GTIN (EAN)	最小包装数	产品数据	包装
BLT 5.08HC/08/180 SN OR BX	1500160000	PCB 接插件, 插头, 5.08 mm, 4008190099152 42 个 回路数: 8, 180°, 顶部螺钉联接, 最大压接面积: 2.5 mm ² , 盒装			IEC: 400 V / 17 A / 0.2 - 2.5 mm ² UL: 300 V / 13 A / AWG 26 - AWG 14 装	盒装
BLT 5.08HC/08/180 SN BK BX	1500110000	PCB 接插件, 插头, 5.08 mm, 4008190861742 42 个 回路数: 8, 180°, 顶部螺钉联接, 最大压接面积: 2.5 mm ² , 盒装			IEC: 400 V / 17 A / 0.2 - 2.5 mm ² UL: 300 V / 13 A / AWG 26 - AWG 14 装	盒装

BLL 5.08/180



用于安装在印刷电路板上的反向插座。焊针长度最适合波峰焊。

- 400 V (IEC) / 300 V (UL)
- 23 A (IEC) / 15 A (UL)

订货数据

类型	订货号	版本	GTIN (EAN)	最小包装数	产品数据	包装
BLL 5.08/08/180 3.2 SN OR BX	1630770000	PCB 接插件, 反向插座, 侧面 封闭, 焊连接, 5.08 mm, 回路数: 8, 180°, 焊针长度 (l): 3.2 mm, 镀锡, 橙色, 盒装	4008190204198 42 个		IEC: 400 V / 23 A UL: 300 V / 15 A	盒装

OMNIMATE 信号 - BL/SL 5.08 系列 SL-SMT 5.08/08/90 3.2SN BK BX

Weidmüller Interface GmbH & Co. KG
Klingenbergstraße 16
D-32758 Detmold
Germany
Fon: +49 5231 14-0
Fax: +49 5231 14-292083
www.weidmueller.com

配套的接插件 (完全可插拔)

BLZ 5.08/180



压线框接线插头，平直进线（180°）。提供标记和编码空间。

- 0.2 - 2.5 mm² (IEC) / 26 - 12 AWG (UL)
- 400 V (IEC) / 300 V (UL)
- 19 A (IEC) / 15 A (UL)

订货数据

类型	订货号	版本	GTIN (EAN)	最小包装数	产品数据	包装
BLZ 5.08/08/180 SN BK BX	1527010000	PCB 接插件, 插头, 5.08 mm, 4008190138967 50 个 回路数: 8, 180°, 压线框联接, 最大压接面积: 3.31 mm ² , 盒装			IEC: 400 V / 19 A / 0.2 - 2.5 mm ² UL: 300 V / 15 A / AWG 26 - AWG 12 装	盒
BLZ 5.08/08/180 SN OR BX	1527060000	PCB 接插件, 插头, 5.08 mm, 4008190152314 50 个 回路数: 8, 180°, 压线框联接, 最大压接面积: 3.31 mm ² , 盒装			IEC: 400 V / 19 A / 0.2 - 2.5 mm ² UL: 300 V / 15 A / AWG 26 - AWG 12 装	盒

BLZP 5.08/225 SN



压线框接线插头，进线方向为 90°、270° 或 225°。提供标记和编码空间。可通过法兰或释放杆固定。内置+/-螺钉、防错插销，供货时接线口打开。

- 0.2 - 2.5 mm² (IEC) / 26-12 AWG (UL)
- 400 V (IEC) / 300 V (UL)
- 17.5 A (IEC) / 10 A (UL)

订货数据

类型	订货号	版本	GTIN (EAN)	最小包装数	产品数据	包装
BLZP 5.08HC/08/225 SN OR BX	1946310000	PCB 接插件, 插头, 5.08 mm, 4032248621880 42 个 回路数: 8, 225°, 压线框联接, 最大压接面积: 4 mm ² , 盒装			IEC: 400 V / 17.5 A / 0.2 - 4 mm ² UL: 300 V / 15 A / AWG 30 - AWG 12 装	盒
BLZP 5.08HC/08/225 SN BK BX	1946620000	PCB 接插件, 插头, 5.08 mm, 4032248622399 42 个 回路数: 8, 225°, 压线框联接, 最大压接面积: 4 mm ² , 盒装			IEC: 400 V / 17.5 A / 0.2 - 4 mm ² UL: 300 V / 15 A / AWG 30 - AWG 12 装	盒

OMNIMATE 信号 - BL/SL 5.08 系列 SL-SMT 5.08/08/90 3.2SN BK BX

Weidmüller Interface GmbH & Co. KG
Klingenbergstraße 16
D-32758 Detmold
Germany
Fon: +49 5231 14-0
Fax: +49 5231 14-292083
www.weidmueller.com

配套的接插件 (完全可插拔)

BLIDC 5.08



IDC 接线插头。插头提供标记和编码空间。

- 0.35 - 0.75 mm² (IEC) / 22 - 20 AWG (UL)
- 400 V (IEC) / 300 V (UL)
- 11 A (IEC) / 5 A (UL)

订货数据

类型	订货号	版本	GTIN (EAN)	最小包装数	产品数据	包装
BLIDC 5.08/08/180 SN OR BX	1725000000	PCB 接插件, 插头, 5.08 mm, 4008190377342 50 个 回路数: 8, 180°, IDC端子, 最 大压接面积: 0.75 mm ² , 盒装			IEC: 400 V / 11 A / 0.5 - 0.75 mm ² UL: 300 V / 5 A / AWG 22 - AWG 20	盒 装

BL 5.08



螺钉垫片接线插头。提供标记空间。

- 0.2 - 1.5 mm² (IEC) / 26 - 14 AWG (UL)
- 400 V (IEC) / 300 V (UL)
- 11 A (IEC) / 10 A (UL)

订货数据

类型	订货号	版本	GTIN (EAN)	最小包装数	产品数据	包装
BL 5.08/08/180 SN BK BX	1716530000	PCB 接插件, 插头, 5.08 mm, 4008190376604 50 个 回路数: 8, 180°, 压钳式连接, 最大压接面积: 2.08 mm ² , 盒 装			IEC: 400 V / 14 A / 0.2 - 1.5 mm ² UL: 300 V / 10 A / AWG 26 - AWG 14	盒 装
BL 5.08/08/180 SN OR BX	1716380000	PCB 接插件, 插头, 5.08 mm, 4008190376420 50 个 回路数: 8, 180°, 压钳式连接, 最大压接面积: 2.08 mm ² , 盒 装			IEC: 400 V / 14 A / 0.2 - 1.5 mm ² UL: 300 V / 10 A / AWG 26 - AWG 14	盒 装
BL 5.08/08/180 SN DKGN BX	1723890000	PCB 接插件, 插头, 5.08 mm, 4008190376253 50 个 回路数: 8, 180°, 压钳式连接, 最大压接面积: 2.08 mm ² , 盒 装			IEC: 400 V / 14 A / 0.2 - 1.5 mm ² UL: 300 V / 10 A / AWG 26 - AWG 14	盒 装

OMNIMATE 信号 - BL/SL 5.08 系列 SL-SMT 5.08/08/90 3.2SN BK BX

Weidmüller Interface GmbH & Co. KG
 Klingenbergstraße 16
 D-32758 Detmold
 Germany
 Fon: +49 5231 14-0
 Fax: +49 5231 14-292083
 www.weidmueller.com

配套的接插件 (完全可插拔)

BLF 5.08/90 SN



久经考验, 细节创新:

BLF5.08, 直插式BLZ5.08插头是一种新的联接技术, 设计更紧凑。魏德米勒的创新型直插式弹簧联接操作简单、无需工具, 是未来导线联接的趋势。

BLF5.08功能多样, 与旧版相当:

- 提供 3 种进线方向, 设计灵活。
- 提供 4 种法兰类型, 包括受专利保护的释放杆, 可以根据用户要求设计联锁结构。
- BLF5.08搭配SL5.08HC插头使用可以实现最大额定规格。

订货数据

类型	订货号	版本	GTIN (EAN)	最小包装数	产品数据	包装
BLF 5.08HC/08/90 SN BK BX	1000090001	PCB 接插件, 插头, 5.08 mm, 4032248690022 42 个 回路数: 8, 90°, 直插式弹簧 连接, 最大压接面积: 3.31 mm ² , 盒装			IEC: 400 V / 24 A / 0.2 - 2.5 mm ² UL: 300 V / 18.5 A / AWG 26 - AWG 12	盒装
BLF 5.08HC/08/90 SN OR BX	1001590000	PCB 接插件, 插头, 5.08 mm, 4032248693399 42 个 回路数: 8, 90°, 直插式弹簧 连接, 最大压接面积: 3.31 mm ² , 盒装			IEC: 400 V / 24 A / 0.2 - 2.5 mm ² UL: 300 V / 18.5 A / AWG 26 - AWG 12	盒装

BLL 5.08/90



用于安装在印刷线路板上的反向插座。焊针长度最适合波峰焊。

- 400 V (IEC) / 300 V (UL)
- 23 A (IEC) / 15 A (UL)

订货数据

类型	订货号	版本	GTIN (EAN)	最小包装数	产品数据	包装
BLL 5.08/08/90 3.2 SN BK BX	1730190000	PCB 接插件, 反向插座, 侧面 封闭, 焊连接, 5.08 mm, 回路数: 8, 90°, 焊针长度 (l): 3.2 mm, 镀锡, 黑色, 盒装	4050118007008 42 个		IEC: 400 V / 23 A UL: 300 V / 15 A	盒装
BLL 5.08/08/90 3.2 SN OR BX	1623000000	PCB 接插件, 反向插座, 侧面 封闭, 焊连接, 5.08 mm, 回路数: 8, 90°, 焊针长度 (l): 3.2 mm, 镀锡, 橙色, 盒装	4008190194055 42 个		IEC: 400 V / 23 A UL: 300 V / 15 A	盒装

OMNIMATE 信号 - BL/SL 5.08 系列 SL-SMT 5.08/08/90 3.2SN BK BX

Weidmüller Interface GmbH & Co. KG
Klingenbergstraße 16
D-32758 Detmold
Germany
Fon: +49 5231 14-0
Fax: +49 5231 14-292083
www.weidmueller.com

配套的接插件 (完全可插拔)

BLIDC 5.08B



IDC 接线插头。插头提供标记和编码空间。

- 0.35 - 0.75 mm² (IEC) / 22 - 20 AWG (UL)
- 400 V (IEC) / 300 V (UL)
- 11 A (IEC) / 5 A (UL)

订货数据

类型	订货号	版本	GTIN (EAN)	最小包装数	产品数据	包装
BLIDC 5.08/08/180B SN BK BX	1759670000	PCB 接插件, 插头, 5.08 mm, 4032248069903 50 个 回路数: 8, 180°, IDC端子, 最大压接面积: 0.75 mm ² , 盒装			IEC: 400 V / 11 A / 0.5 - 0.75 mm ² UL: 300 V / 5 A / AWG 22 - AWG 20	盒装

BLZ 5.08/90



压线框接线插头。提供标记和编码空间。

- 0.2 - 2.5 mm² (IEC) / 26 - 12 AWG (UL)
- 400 V (IEC) / 300 V (UL)
- 15 A (IEC) / 10 A (UL)

订货数据

类型	订货号	版本	GTIN (EAN)	最小包装数	产品数据	包装
BLZ 5.08/08/90 SN BK BX	1553310000	PCB 接插件, 插头, 5.08 mm, 4008190267773 42 个 回路数: 8, 90°, 压线框联接, 最大压接面积: 3.31 mm ² , 盒装			IEC: 400 V / 15 A / 0.2 - 2.5 mm ² UL: 300 V / 10 A / AWG 26 - AWG 12	盒装
BLZ 5.08/08/90 SN OR BX	1553360000	PCB 接插件, 插头, 5.08 mm, 4008190001315 42 个 回路数: 8, 90°, 压线框联接, 最大压接面积: 3.31 mm ² , 盒装			IEC: 400 V / 15 A / 0.2 - 2.5 mm ² UL: 300 V / 10 A / AWG 26 - AWG 12	盒装

OMNIMATE 信号 - BL/SL 5.08 系列 SL-SMT 5.08/08/90 3.2SN BK BX

Weidmüller Interface GmbH & Co. KG
Klingenbergstraße 16
D-32758 Detmold
Germany
Fon: +49 5231 14-0
Fax: +49 5231 14-292083
www.weidmuller.com

配套的接插件 (完全可插拔)

BLC 5.08R



冷压接线插头。提供标记和编码空间。

- 0.25 - 2.5 mm² (IEC) / 26 - 14 AWG (UL)
- 400 V (IEC) / 300 V (UL)
- 21 A (IEC) / 10 A (UL)

订货数据

类型	订货号	版本	GTIN (EAN)	最小包装数	产品数据	包装
BLC 5.08/08/180R OR BX	1610550000	PCB 接插件, 插头, 5.08 mm, 4008190080563 50 个 回路数: 8, 180°, 冷压联接, 最大压接面积: 2.5 mm ² , 盒装			IEC: 400 V / 21 A UL: 300 V / 10 A / AWG 26 - AWG 14 装	盒
BLC 5.08/08/180R BK BX	1712020000	PCB 接插件, 插头, 5.08 mm, 4008190935030 50 个 回路数: 8, 180°, 冷压联接, 最大压接面积: 2.5 mm ² , 盒装			IEC: 400 V / 21 A UL: 300 V / 10 A / AWG 26 - AWG 14 装	盒

BLZF 5.08/180



弹片接线插头, 平直进线 (180°)。提供标记和编码空间。

- 0.2 - 2.5 mm² (IEC) / 26 - 12 AWG (UL)
- 400 V (IEC) / 300 V (UL)
- 17 A (IEC) / 15 A (UL)

订货数据

类型	订货号	版本	GTIN (EAN)	最小包装数	产品数据	包装
BLZF 5.08/08/180 SN OR BX	1707520000	PCB 接插件, 插头, 5.08 mm, 4008190395889 42 个 回路数: 8, 180°, 弹片联接, 最大压接面积: 3.31 mm ² , 盒装			IEC: 400 V / 17 A / 0.2 - 2.5 mm ² UL: 300 V / 15 A / AWG 26 - AWG 12 装	盒
BLZF 5.08/08/180 SN BK BX	1707750000	PCB 接插件, 插头, 5.08 mm, 4008190316754 42 个 回路数: 8, 180°, 弹片联接, 最大压接面积: 3.31 mm ² , 盒装			IEC: 400 V / 17 A / 0.2 - 2.5 mm ² UL: 300 V / 15 A / AWG 26 - AWG 12 装	盒

OMNIMATE 信号 - BL/SL 5.08 系列 SL-SMT 5.08/08/90 3.2SN BK BX

Weidmüller Interface GmbH & Co. KG
Klingenbergstraße 16
D-32758 Detmold
Germany
Fon: +49 5231 14-0
Fax: +49 5231 14-292083
www.weidmueller.com

配套的接插件 (完全可插拔)

BLZ 5.08/225



压线框接线插头，进线方向为 225°。提供标记和编码空间。

- 0.2 - 2.5 mm² (IEC) / 26 - 12 AWG (UL)
- 400 V (IEC) / 300 V (UL)
- 16.5 A (IEC) / 10 A (UL)

订货数据

类型	订货号	版本	GTIN (EAN)	最小包装数	产品数据	包装
BLZ 5.08/08/225 SN OR BX	1741700000	PCB 接插件, 插头, 5.08 mm, 4008190219093 42 个 回路数: 8, 225°, 压线框联接, 最大压接面积: 3.31 mm ² , 盒装			IEC: 400 V / 16.5 A / 0.2 - 2.5 mm ² UL: 300 V / 10 A / AWG 26 - AWG 12 装	盒
BLZ 5.08/08/225 SN BK BX	1741930000	PCB 接插件, 插头, 5.08 mm, 4008190272876 42 个 回路数: 8, 225°, 压线框联接, 最大压接面积: 3.31 mm ² , 盒装			IEC: 400 V / 16.5 A / 0.2 - 2.5 mm ² UL: 300 V / 10 A / AWG 26 - AWG 12 装	盒

BLZF 5.08/90



弹片接线插头。提供标记和编码空间。

- 0.2 - 2.5 mm² (IEC) / 26 - 12 AWG (UL)
- 400 V (IEC) / 300 V (UL)
- 16.5 A (IEC) / 10 A (UL)

订货数据

类型	订货号	版本	GTIN (EAN)	最小包装数	产品数据	包装
BLZF 5.08/08/90 SN BK BX	1671080000	PCB 接插件, 插头, 5.08 mm, 4008190432751 42 个 回路数: 8, 90°, 弹片联接, 最 大压接面积: 3.31 mm ² , 盒装			IEC: 400 V / 16.5 A / 0.2 - 2.5 mm ² UL: 300 V / 10 A / AWG 26 - AWG 12 装	盒
BLZF 5.08/08/90 SN OR BX	1670850000	PCB 接插件, 插头, 5.08 mm, 4008190432454 42 个 回路数: 8, 90°, 弹片联接, 最 大压接面积: 3.31 mm ² , 盒装			IEC: 400 V / 16.5 A / 0.2 - 2.5 mm ² UL: 300 V / 10 A / AWG 26 - AWG 12 装	盒

OMNIMATE 信号 - BL/SL 5.08 系列
SL-SMT 5.08/08/90 3.2SN BK BX

Weidmüller Interface GmbH & Co. KG
 Klingenbergstraße 16
 D-32758 Detmold
 Germany
 Fon: +49 5231 14-0
 Fax: +49 5231 14-292083
 www.weidmueller.com

配套的接插件 (完全可插拔)

BLZ 5.08/270



压线框接线插头。提供标记和编码空间。

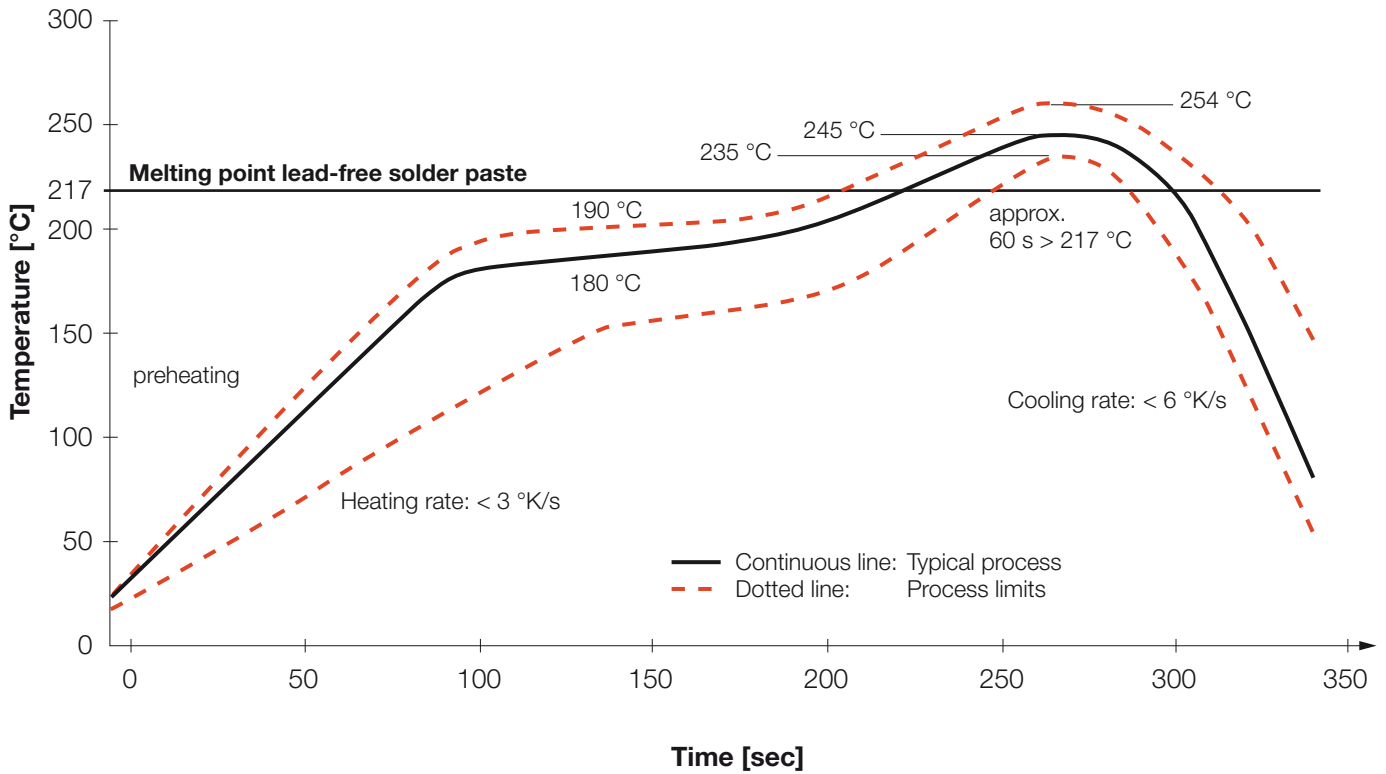
- 0.2 - 2.5 mm² (IEC) / 26 - 12 AWG (UL)
- 400 V (IEC) / 300 V (UL)
- 15 A (IEC) / 10 A (UL)

订货数据

类型	订货号	版本	GTIN (EAN)	最小包装数	产品数据	包装
BLZ 5.08/08/270 SN OR BX	1557960000	PCB 接插件, 插头, 5.08 mm, 4008190085902 42 个 回路数: 8, 270°, 压线框联接, 最大压接面积: 3.31 mm ² , 盒 装			IEC: 400 V / 15 A / 0.2 - 2.5 mm ² UL: 300 V / 10 A / AWG 26 - AWG 12 装	盒
BLZ 5.08/08/270 SN BK BX	1557910000	PCB 接插件, 插头, 5.08 mm, 4008190269487 42 个 回路数: 8, 270°, 压线框联接, 最大压接面积: 3.31 mm ² , 盒 装			IEC: 400 V / 15 A / 0.2 - 2.5 mm ² UL: 300 V / 10 A / AWG 26 - AWG 12 装	盒

Recommended reflow soldering profile

Weidmüller Interface GmbH & Co. KG
 Klingenbergstraße 16
 D-32758 Detmold
 Germany
 Fon: +49 5231 14-0
 Fax: +49 5231 14-292083
 www.weidmueller.com



Reflow soldering profile

The perfect soldering profile for SMT Surface Mount Technology is one the most exiting question in SMT production. But there are more than one correct answer: The diagram of temperature-on-time is related to processing features of solder paste and to maximum load of components.

We have to consider the following parameters:

- Time for pre heating
- Maximum temperature
- Time above melting point
- Time for cooling
- Maximum heating rate
- Maximum cooling rate

We recommend a typical solder profile with associated process limits. With preheating components and board are prepared smoothly for the solder phase. Heating rate is typically $\leq +3\text{K/s}$. In parallel the solder paste is 'activated'. The time above melting point of 217°C the paste gets liquid and components and boards begin to connect. The maximum temperature of 245°C to 254°C should stay between 10 and 40 seconds. In the cooling phase at $\geq -6\text{K/s}$ solder is cured. Board and components cool down while avoiding cold cracks.

