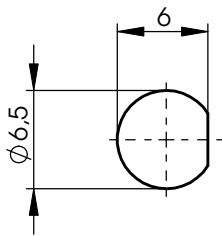


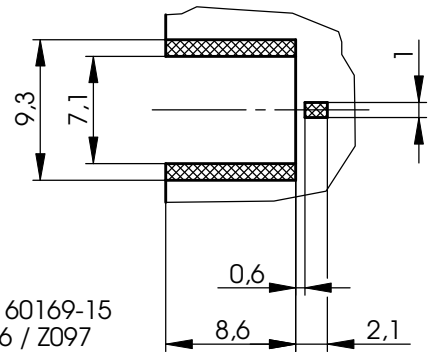
panel piercing / Montagebohrung (M 2:1)

recommended solder areas / empfohlene Lötflächen

Z036



Z097



Mechanical characteristics

Mechanische Eigenschaften

interface dimensions acc. to panel piercing
mating life
coupling torque

Steckgesicht nach Montagebohrung
Steckzyklen
Kupplungsdrehmoment

Components

centre contact
outer contact
insulator

Bauteile

Innenkontakt
Außenkontakt
Isolierung

IEC 60169-15
Z036 / Z097
>500
79-113 Ncm

Materials / Material

copper alloy / Kupferleg.
brass / Messing
PTFE

Finish / Oberfläche

Cu1Ni2Au1.27
NiP-Au (b)

Electrical characteristics

impedance
working voltage
voltage proof
insulation resistance
contact resistance
centre contact
outer contact

Elektrische Eigenschaften

Wellenwiderstand
Betriebsspannung
Prüfspannung
Isolationswiderstand
Durchgangswiderstand
Innenkontakt
Außenkontakt

50 Ω
≤ 335 V / 50 Hz
1 kV / 50 Hz
≥ 5 GΩ

≤ 3 mΩ
≤ 2 mΩ

Environmental

operating temp.
RoHS compliant

Umgebung

Betriebstemperatur
RoHS konform

-55°C / +155°C
2002/95/EC (b)

c	21206	23.09.09	KL	2009	Datum/ date	Name/ name	Gewicht/ weight (g)	Oberfläche/ surface (mm ²)	Werkstoff/ material
	a	19564	MA	gez./ drawn	18.09.	KL			
	b	14825	MA	gepr./ appr.	23.09.09	BJ			Oberfläche/ finish
		08.10.03	MA	Norm/ stand.					
				Maßstab/ scale	Benennung/ title				
				5:1 (2:1)	SMA Edge Mount Bulkhead Jack SMA-Edge-Mount Einbaubuchse				
				untol. Maße/ dim. without tolerances according to	Unterl./ doc. type	Zeichnungsnr./ drawing no.			
				K	J01151A0451				
				Ersatz für/ replaces	Zeichnung vom 10.03.1999				
								Maße/ dimensions: mm	
								Original : DIN A4	
								Blatt/ sheet 1 von/ of 1	