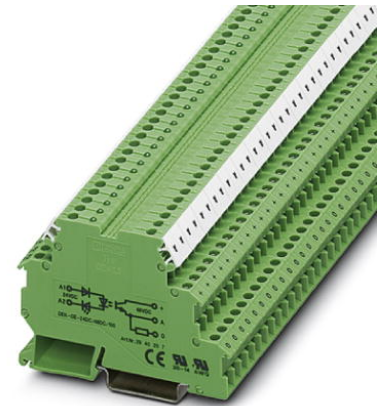


# DEK-OE- 12DC/ 48DC/100

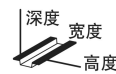
订单号: 2964487


图示型号为 DEK-OE- 24DC/48DC/100



<http://catalog.phoenixcontact.net/phoenix/treeViewClick.do?UID=2964487>

输入固态继电器端子，输入：12 V DC，输出：3 - 48 V DC/100 mA，端子宽度：6.2 mm



□□□□	
EAN	 4 017918 125141
包装	10 Pcs.
关税	85364190
Product key	106120
产品目录信息	页面 130 (IF-2011)

**产品备注**

符合WEEE/RoHS指令的日期：  
15.02.2006



请注意这里提供的数据来源  
于在线目录。如需详细的  
信息和数据，请查阅<http://www.download.phoenixcontact.com>  
上的用户使用信息。该信息适用网络  
下载的一般条款。

□□□□	
□□□□	
额定输入电压 $U_N$	12 V DC
相对于 $U_N$ 的输入电压范围	0.8 ... 1.2
开关阈值“0”信号，参考 $U_N$	$\leq 0.4$
开关阈值“1”信号，参考 $U_N$	$\geq 0.8$
典型输入电流 $I_N$	11 mA
典型响应时间	20 $\mu$ s
典型关闭时间	200 $\mu$ s

工作电压显示	LED 黄色
保护名称	极性保护
发送频率	300 Hz

□□□□

额定输出电压范围	3 V DC ... 48 V DC
限制连续电流	100 mA
最大限制连续电流下的电压降	≤ 0.9 V
输出电路	2线, 浮地; 3线, 参考地
保护名称	极性保护
	备用二极管
保护电路/组件	极性保护二极管
	阻尼二极管
输出电阻	大约 22 kΩ (3线制)

□□□□

连接类型	螺钉连接
剥线长度	8 mm
螺纹	M3
实心线最小横截面	0.2 mm <sup>2</sup>
实心线最大横截面	2.5 mm <sup>2</sup>
多芯线最小横截面	0.2 mm <sup>2</sup>
多芯线最大横截面	2.5 mm <sup>2</sup>
可连接导线最小横截面AWG/kcmil	24
导线横截面, AWG/kcmil (最大)	14

□□□□

宽度	6.2 mm
高度	80 mm
深度	56 mm
测试电压输入 / 输出	2.5 kV AC
环境温度 (运行)	-20 °C ... 60 °C
环境温度 (存放/运输)	-20 °C ... 70 °C
安装位置	任意
组装说明	无间距排列
操作模式	100%符合条件
名称	标准/条例

标准/规程	IEC 60664
	EN 50178
	IEC 62103
额定过电压 / 绝缘	一般隔离
污染等级	2
电涌电压类别	III

□□/□□

认证 GOST

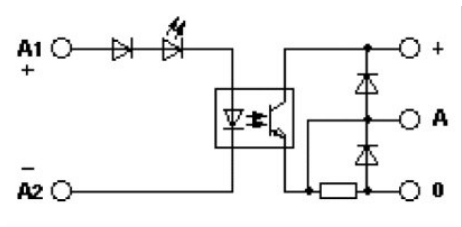
□□

项目	名称	描述
□□□		
2716648	EB 2- DIK BU	插拔式桥接件, 位数: 2, 颜色: 蓝色
2716693	EB 2- DIK RD	插拔式桥接件, 位数: 2, 颜色: 红色
2716651	EB 3- DIK BU	插拔式桥接件, 位数: 3, 颜色: 蓝色
2716745	EB 3- DIK RD	插拔式桥接件, 位数: 3, 颜色: 红色
2716664	EB 4- DIK BU	插拔式桥接件, 位数: 4, 颜色: 蓝色
2716758	EB 4- DIK RD	插拔式桥接件, 位数: 4, 颜色: 红色
2716677	EB 5- DIK BU	插拔式桥接件, 位数: 5, 颜色: 蓝色
2716761	EB 5- DIK RD	插拔式桥接件, 位数: 5, 颜色: 红色
2716680	EB 10- DIK BU	插拔式桥接件, 位数: 10, 颜色: 蓝色
2716774	EB 10- DIK RD	插拔式桥接件, 位数: 10, 颜色: 红色
2715940	EB 80- DIK BU	插拔式桥接件, 位数: 80, 颜色: 蓝色
2715953	EB 80- DIK RD	插拔式桥接件, 位数: 80, 颜色: 红色
2715788	EB 80- DIK WH	插拔式桥接件, 位数: 80, 颜色: 白色

□□□

电路图

---



包括使用组在内的连接数据

---



□□

Nanjing Phoenix Contact Co. Ltd.  
No. 36 Phoenix Road - Jiangning Development Zone /  
P.O. Box 236 Jiangning Nanjing  
CN-211100 Nanjing, China  
电话 +86/25-5212-1888  
Fax +86/25-5212-1999 or 1555  
<http://www.phoenixcontact.com.cn>



菲尼克斯电气 2012  
保存的技术修改内容；