



Magic Rubber

Schnell vernetzender Zweikomponenten-Gummi.

Flüssiger Zweikomponenten-Isoliergummi, extrem formbar und umschließend, flexibel, elastisch und zugänglich. Verwandelt sich in wenigen Minuten in einen Gummi mit hervorragenden nicht leitenden, thermischen, mechanischen und elastischen Eigenschaften.

- Vernetzungszeit:**
15 Minuten bei 23°C
- Volumenwiderstand:**
> 2 10^{15} Ω cm
- Dielektrischer Widerstand:**
> 23 kV/mm
- Spezifisches Gewicht:**
1,22 ca.
- Schutzgrad:**
IP68 (in entsprechendem Gehäuse)

- Für Anlage bis zu 1kV
- Niedriger Austoß von giftigen und korrosiven Rauchen und Gasen
- Ideal auch für Abgüsse und Abformungen
- Gifffrei und sicher
- Ohne Fälligkeit



Magic Rubber & Rubber Fluid

| Produkt | Farbe | Verpackungsart | Gesamtmenge |
|------------------|-------|---|-------------|
| Magic Rubber 500 | ● | 2 Zweikomponenten-Flaschen 1 Messbecher - 1 Rührspatel | 500 gr |
| Magic Rubber 10 | ● | 2 Zweikomponenten-Kanister 1 Messbecher - 1 Rührspatel | 10 kg |
| Rubber Fluid 200 | ● | Zweikomponenten-Einzeldosisbeutel | 200 gr |
| Rubber Fluid 350 | ● | Zweikomponenten-Einzeldosisbeutel | 350 gr |



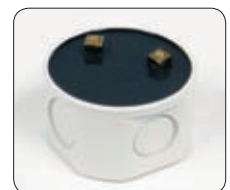
Die 2 Komponenten im Verhältnis 1:1 mischen.



Mischen für max. 30".



Das Produkt in die zu befüllende Hülle geben.



In wenigen Minuten verwandelt sich das Produkt in Gummi.