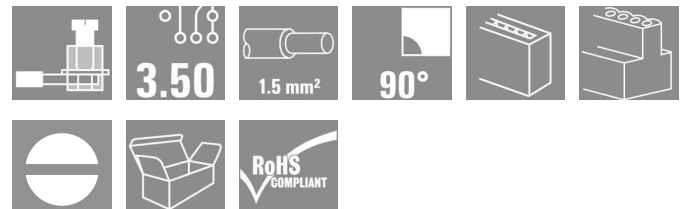


OMNIMATE 信号 - BL/SL 3.50 系列 BL 3.50/06/90 SN BK BX

Weidmüller Interface GmbH & Co. KG
Klingenbergstraße 16
D-32758 Detmold
Germany
Fon: +49 5231 14-0
Fax: +49 5231 14-292083
www.weidmuller.com



压线框螺钉联接插头，用于间距为 3.50 毫米的导线联接。
提供标记和编码空间。

- 0.20 - 1.5 mm² (IEC) / 28 - 14 AWG (UL)
- 250 V (IEC) / 300 V (UL)
- 17 A (IEC) / 10 A (UL)

订货数据

| | |
|------------|--|
| 类型 | BL 3.50/06/90 SN BK BX |
| 订货号 | 1638820000 |
| 版本 | PCB 接插件, 插头, 3.50 mm, 回路数: 6, 90°, 压线框联接, 最大压接面积: 1.5 mm ² , 盒装 |
| GTIN (EAN) | 4008190276362 |
| 最小包装数 | 50 个 |
| 产品数据 | IEC: 320 V / 12 A / 0.2 - 1.5 mm ² UL: 300 V / 8 A / AWG 28 - AWG 14 |
| 包装 | 盒装 |

OMNIMATE 信号 - BL/SL 3.50 系列 BL 3.50/06/90 SN BK BX

Weidmüller Interface GmbH & Co. KG
Klingenbergstraße 16
D-32758 Detmold
Germany
Fon: +49 5231 14-0
Fax: +49 5231 14-292083
www.weidmueller.com

技术数据

尺寸及重量

净重 6.22 g

系统参数

| | | | |
|------------------------|-----------------------------|------------------------|------------|
| 产品系列 | OMNIMATE 信号 - BL/SL 3.50 系列 | 导线连接方式 | 压线框联接 |
| 导线出线方向 | 90° | 间距 mm (P) | 3.5 mm |
| 间距 inch (P) | 0.138 inch | 回路数 | 6 |
| 直杆螺丝刀口尺寸 | 0.4 x 2.5 | 相关标准 | DIN 5264 |
| 最小拧紧力矩 | 0.2 Nm | 最大拧紧力矩 | 0.25 Nm |
| 压接螺钉 | M 2 | 剥线长度 | 6 mm |
| L1 (mm) | 17.5 mm | L1 (inch) | 0.689 inch |
| 防触电保护 (按照DIN VDE 0470) | IP 20 | 防触电保护 (按照DIN VDE57106) | 手指安全保护 |

可联接导线

| | | | |
|-------------------------------|----------------------|-------------------------------|---------------------|
| 最小压接面积 | 0.08 mm ² | 最大压接面积 | 1.5 mm ² |
| 导线最小压接面积 AWG | AWG 14 | 导线最大压接面积 AWG | AWG 28 |
| 单股导线的, 最小值 H05(07) V-U | 0.2 mm ² | 单股导线的, 最大值 H05(07) V-U | 1.5 mm ² |
| 软导线, 最小压接面积 H05(07) V-K | 0.2 mm ² | 软导线, 最大压接面积 H05(07) V-K | 1.5 mm ² |
| 最小压接面积 带管状端头, 符合DIN46 2281 | 0.2 mm ² | 最大压接面积 带管状端头, 符合DIN46 2281 | 1.5 mm ² |
| 最小压接面积 带预绝缘管状端头(DIN 46 228/4) | 0.2 mm ² | 最大压接面积 带预绝缘管状端头(DIN 46 228/4) | 1.5 mm ² |
| 塞规 a x b 或 ∅ (EN 60999) | 2.4 mm x 1.5 mm | | |


材料

| | | | |
|----------|----------|--------------|--------|
| 绝缘材料 | PBT | 颜色 | 黑色 |
| 比色表 (相似) | RAL 9011 | 阻燃等级符合 UL 94 | V-0 |
| CTI | ≥ 200 | 触点材料 | Cu-Leg |
| 插针镀层 | 镀锡 | 最低操作温度 | -50 °C |
| 最高操作温度 | 100 °C | 最小安装温度 | -30 °C |
| 最大安装温度范围 | 100 °C | | |

额定数据 (DIN IEC)

| | | | |
|------------------------|---------------|------------------------|--------|
| 额定电流 最小回路数 (环境温度=20°C) | 12 A | 额定电流 最大回路数 (环境温度=20°C) | 10 A |
| 额定电流 最小回路数 (环境温度=40°C) | 10 A | 额定电流 最大回路数 (环境温度=40°C) | 8 A |
| 额定电压值 (过电压等级II/污染等级2) | 320 V | 额定电压值 (过电压等级III/污染等级2) | 160 V |
| 额定电压值 (过电压等级III/污染等级3) | 160 V | 额定冲击电压 (过压等级 II/污染等级2) | 2.5 kV |
| 额定冲击电压 (过压等级III/污染等级2) | 2.5 kV | 额定冲击电压 (过压等级III/污染等级3) | 2.5 kV |
| 瞬时耐电流 | 3 x 1s, 100 A | | |

额定数据 (CSA)

| | | | |
|---------------|---|----------------|--------|
| 机构 |  | 额定电压 (使用组 B) | 300 V |
| 额定电流 (使用组 B) | 10 A | 额定电压 (使用组 D) | 300 V |
| 额定电流 (使用组 D) | 10 A | 导线最小压接面积, AWG, | AWG 28 |
| 导线最大压接面积, AWG | AWG 14 | | |

OMNIMATE 信号 - BL/SL 3.50 系列
BL 3.50/06/90 SN BK BX

Weidmüller Interface GmbH & Co. KG
 Klingenbergstraße 16
 D-32758 Detmold
 Germany
 Fon: +49 5231 14-0
 Fax: +49 5231 14-292083
 www.weidmueller.com

技术数据

额定数据 (UL 1059)

| | | | |
|---------------|---|---------------|--------|
| 机构 |  | 额定电压 (使用组 B) | 300 V |
| 额定电流 (使用组 B) | 8 A | 额定电压 (使用组 D) | 300 V |
| 额定电流 (使用组 D) | 8 A | 导线最小压接面积, AWG | AWG 28 |
| 导线最大压接面积, AWG | AWG 14 | | |

分类

| | | | |
|------------|-------------|------------|-------------|
| ETIM 3.0 | EC001284 | UNSPSC | 30-10-18-21 |
| eClass 5.1 | 27-26-07-04 | eClass 6.2 | 27-26-07-04 |
| eClass 7.1 | 27-44-04-02 | | |

说明

- 提示
- Additional colours on request
 - Gold-plated contact surfaces on request
 - Rated current related to rated cross-section & min. No. of poles.
 - Max. outer diameter of the conductor: 2.9 mm
 - Wire end ferrule without plastic collar to DIN 46228/1
 - Wire end ferrule with plastic collar to DIN 46228/4
 - P on drawing = pitch
 - Rated data refer only to the component itself. Clearance and creepage distances to other components are to be designed in accordance with the relevant application standards.

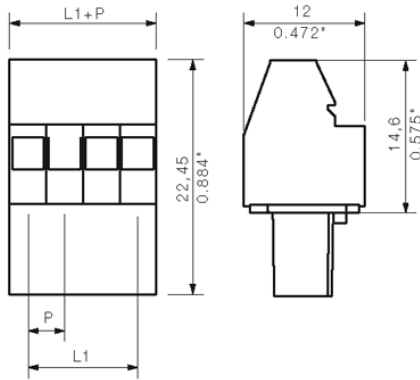
认证

| | |
|------|---|
| 认证 |  |
| ROHS | 一致 |

OMNIMATE 信号 - BL/SL 3.50 系列
BL 3.50/06/90 SN BK BX

Weidmüller Interface GmbH & Co. KG
 Klingenbergstraße 16
 D-32758 Detmold
 Germany
 Fon: +49 5231 14-0
 Fax: +49 5231 14-292083
 www.weidmuller.com

图纸



OMNIMATE 信号 - BL/SL 3.50 系列 BL 3.50/06/90 SN BK BX

Weidmüller Interface GmbH & Co. KG
 Klingenbergstraße 16
 D-32758 Detmold
 Germany
 Fon: +49 5231 14-0
 Fax: +49 5231 14-292083
 www.weidmueller.com

配套的接插件 (受限插拔)

SL-SMT 3.5/90F Box



耐高温插座, 间距3.50mm。

- 拔插方向与印刷电路板平行(90°)、呈直线180°或成角度(135°)
- 外壳样式: 闭口型(G)、螺母法兰型(F)、焊接法兰型(LF)或卡夹式焊接法兰型(RF)
- 尤其适合表面贴装 (SMT)。
- 焊针长3.2mm, 所有焊接方法适用。
- 焊针长1.5mm, 最适于回流焊法。
- 用纸板盒(BX)或卷带(RL)包装
- 可对插座进行编码

订货数据

| 类型 | 订货号 | 版本 | GTIN (EAN) | 最小包装数 | 产品数据 | 包装 |
|--------------------------------------|----------------------------|--|---------------|-------|---------------------------------------|----|
| SL-SMT 3.50/06/90F 3.2SN BK BX | 1842120000 | PCB 接插件, 插座, 法兰, 回流焊, 3.50 mm, 回路数: 6, 90°, 焊针长度 (l): 3.2 mm, 镀锡, 黑色, 盒装 | 4032248353477 | 50 个 | IEC: 320 V / 15 A UL: 300 V / 10 A | 盒装 |

SL-SMT 3.5/180LF Box



耐高温插座, 间距3.50mm。

- 拔插方向与印刷电路板平行(90°)、呈直线180°或成角度(135°)
- 外壳样式: 闭口型(G)、螺母法兰型(F)、焊接法兰型(LF)或卡夹式焊接法兰型(RF)
- 尤其适合表面贴装 (SMT)。
- 焊针长3.2mm, 所有焊接方法适用。
- 焊针长1.5mm, 最适于回流焊法。
- 用纸板盒(BX)或卷带(RL)包装
- 可对插座进行编码

订货数据

| 类型 | 订货号 | 版本 | GTIN (EAN) | 最小包装数 | 产品数据 | 包装 |
|--|----------------------------|---|---------------|-------|---------------------------------------|----|
| SL-SMT 3.50/06/180LF 1.5SN BK BX | 1804740000 | PCB 接插件, 插座, 焊接法兰, 回流焊, 3.50 mm, 回路数: 6, 180°, 焊针长度 (l): 1.5 mm, 镀锡, 黑色, 盒装 | 4032248268825 | 50 个 | IEC: 320 V / 15 A UL: 300 V / 10 A | 盒装 |
| SL-SMT 3.50/06/180LF 3.2SN BK BX | 1842580000 | PCB 接插件, 插座, 焊接法兰, 回流焊, 3.50 mm, 回路数: 6, 180°, 焊针长度 (l): 3.2 mm, 镀锡, 黑色, 盒装 | 4032248353941 | 50 个 | IEC: 320 V / 15 A UL: 300 V / 10 A | 盒装 |

OMNIMATE 信号 - BL/SL 3.50 系列 BL 3.50/06/90 SN BK BX

Weidmüller Interface GmbH & Co. KG
Klingenbergstraße 16
D-32758 Detmold
Germany
Fon: +49 5231 14-0
Fax: +49 5231 14-292083
www.weidmueller.com

配套的接插件 (受限插拔)

SL-SMT 3.5/90LF Box



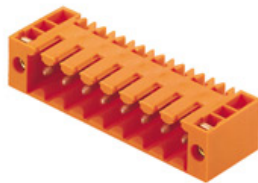
耐高温插座, 间距3.50mm。

- 拔插方向与印刷电路板平行(90°)、呈直线180°或成角度(135°)
- 外壳样式: 闭口型(G)、螺母法兰型(F)、焊接法兰型(LF)或卡夹式焊接法兰型(RF)
- 尤其适合表面贴装 (SMT)。
- 焊针长3.2mm, 所有焊接方法适用。
- 焊针长1.5mm, 最适于回流焊法。
- 用纸板盒(BX)或卷带(RL)包装
- 可对插座进行编码

订货数据

| 类型 | 订货号 | 版本 | GTIN (EAN) | 最小包装数 | 产品数据 | 包装 |
|---------------------------------------|----------------------------|--|---------------|-------|---------------------------------------|----|
| SL-SMT 3.50/06/90LF 3.2SN BK BX | 1841900000 | PCB 接插件, 插座, 焊接法兰, 回流焊, 3.50 mm, 回路数: 6, 90°, 焊针长度 (l): 3.2 mm, 镀锡, 黑色, 盒装 | 4032248353255 | 50 个 | IEC: 320 V / 15 A UL: 300 V / 10 A | 盒装 |
| SL-SMT 3.50/06/90LF 1.5SN BK BX | 1804980000 | PCB 接插件, 插座, 焊接法兰, 回流焊, 3.50 mm, 回路数: 6, 90°, 焊针长度 (l): 1.5 mm, 镀锡, 黑色, 盒装 | 4032248268887 | 50 个 | IEC: 320 V / 15 A UL: 300 V / 10 A | 盒装 |

SL 3.50/90F



插座 间距3.50mm, 适于波峰焊

- 拔插方向与印刷电路板成角度(135°)
- 外壳样式: 螺钉法兰型(F)
- 采用纸板盒 (BX) 包装
- 可对插座进行编码

250 V (IEC) / 300 V (UL)
17 A (IEC) / 10 A (UL)

订货数据

| 类型 | 订货号 | 版本 | GTIN (EAN) | 最小包装数 | 产品数据 | 包装 |
|----------------------------------|----------------------------|---|---------------|-------|---------------------------------------|----|
| SL 3.50/06/90F 3.2SN OR BX | 1607080000 | PCB 接插件, 插座, 法兰, 连接, 3.50 mm, 回路数: 6, 90°, 焊针长度 (l): 3.2 mm, 镀锡, 橙色, 盒装 | 4008190101312 | 50 个 | IEC: 320 V / 17 A UL: 300 V / 10 A | 盒装 |

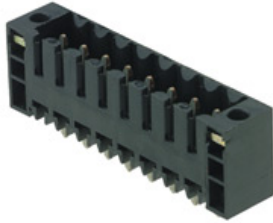
OMNIMATE 信号 - BL/SL 3.50 系列

BL 3.50/06/90 SN BK BX

Weidmüller Interface GmbH & Co. KG
 Klingenbergstraße 16
 D-32758 Detmold
 Germany
 Fon: +49 5231 14-0
 Fax: +49 5231 14-292083
 www.weidmueller.com

配套的接插件 (受限插拔)

SL-SMT 3.5/180F Box



耐高温插座, 间距3.50mm。

- 拔插方向与印刷电路板平行(90°)、呈直线180°或成角度(135°)
- 外壳样式: 闭口型(G)、螺母法兰型(F)、焊接法兰型(LF)或卡夹式焊接法兰型(RF)
- 尤其适合表面贴装 (SMT)。
- 焊针长3.2mm, 所有焊接方法适用。
- 焊针长1.5mm, 最适于回流焊法。
- 用纸板盒(BX)或卷带(RL)包装
- 可对插座进行编码

订货数据

| 类型 | 订货号 | 版本 | GTIN (EAN) | 最小包装数 | 产品数据 | 包装 |
|---------------------------------------|----------------------------|---|---------------|-------|---------------------------------------|--------|
| SL-SMT 3.50/06/180F 1.5SN BK BX | 1761002001 | PCB 接插件, 插座, 法兰, 回 流焊, 3.50 mm, 回路数: 6, 180°, 焊针长度 (l): 1.5 mm, 镀锡, 黑色, 盒装 | 4032248131570 | 50 个 | IEC: 320 V / 15 A UL: 300 V / 10 A | 盒 装 |
| SL-SMT 3.50/06/180F 3.2SN BK BX | 1842810000 | PCB 接插件, 插座, 法兰, 回 流焊, 3.50 mm, 回路数: 6, 180°, 焊针长度 (l): 3.2 mm, 镀锡, 黑色, 盒装 | 4032248354177 | 50 个 | IEC: 320 V / 15 A UL: 300 V / 10 A | 盒 装 |

SL-SMT 3.5/90LF Tape



耐高温插座, 间距3.50mm。

- 拔插方向与印刷电路板平行(90°)、呈直线180°或成角度(135°)
- 外壳样式: 闭口型(G)、螺母法兰型(F)、焊接法兰型(LF)或卡夹式焊接法兰型(RF)
- 尤其适合表面贴装 (SMT)。
- 焊针长3.2mm, 所有焊接方法适用。
- 焊针长1.5mm, 最适于回流焊法。
- 用纸板盒(BX)或卷带(RL)包装
- 可对插座进行编码

订货数据

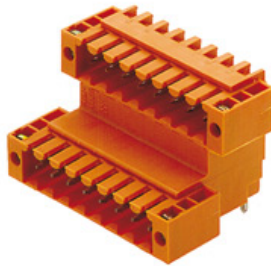
| 类型 | 订货号 | 版本 | GTIN (EAN) | 最小包装数 | 产品数据 | 包装 |
|---------------------------------------|----------------------------|---|---------------|-------|---------------------------------------|--------|
| SL-SMT 3.50/06/90LF 1.5SN BK RL | 1805350000 | PCB 接插件, 插座, 焊接法兰, 回流焊, 3.50 mm, 回路数: 6, 90°, 焊针长度 (l): 1.5 mm, 镀锡, 黑色, 卷装 | 4032248269600 | 385 个 | IEC: 320 V / 15 A UL: 300 V / 10 A | 卷 装 |

OMNIMATE 信号 - BL/SL 3.50 系列 BL 3.50/06/90 SN BK BX

Weidmüller Interface GmbH & Co. KG
 Klingenbergstraße 16
 D-32758 Detmold
 Germany
 Fon: +49 5231 14-0
 Fax: +49 5231 14-292083
 www.weidmueller.com

配套的接插件 (受限插拔)

SLD 3.50V/90F



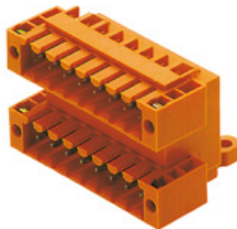
双层插座，间距为 3.50 毫米，适用于波峰焊工艺。提供闭口和法兰型。提供标记和编码空间。

- 250 V (IEC) / 300 V (UL)
- 10.5 A (IEC) / 8 A (UL)

订货数据

| 类型 | 订货号 | 版本 | GTIN (EAN) | 最小包装数 | 产品数据 | 包装 |
|--------------------------------|----------------------------|--|---------------|-------|--|----|
| SLD 3.50 V/12/90F 3.2 SN OR BX | 1642390000 | PCB 接插件, 插座, 法兰, 焊接, 3.50 mm, 回路数: 12, 90°, 焊针长度 (l): 3.2 mm, 镀锡, 橙色, 盒装 | 4008190280918 | 50 个 | IEC: 200 V / 10.5 A UL: 300 V / 8 A | 盒装 |

SLD 3.50/90F



用于波峰焊工艺的双层插座，间距为 3.50 毫米。提供开口型、闭口型和法兰型。提供标记和编码空间。纸箱包装。

- 250 V (IEC) / 300 V (UL)
- 10.5 A (IEC) / 8 A (UL)

订货数据

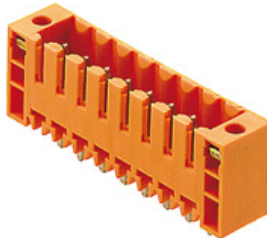
| 类型 | 订货号 | 版本 | GTIN (EAN) | 最小包装数 | 产品数据 | 包装 |
|-----------------------------|----------------------------|--|---------------|-------|--|----|
| SLD 3.50/12/90F 3.2SN OR BX | 1633850000 | PCB 接插件, 插座, 法兰, 焊接, 3.50 mm, 回路数: 12, 90°, 焊针长度 (l): 3.2 mm, 镀锡, 橙色, 盒装 | 4008190258306 | 50 个 | IEC: 200 V / 10.5 A UL: 300 V / 8 A | 盒装 |

OMNIMATE 信号 - BL/SL 3.50 系列 BL 3.50/06/90 SN BK BX

Weidmüller Interface GmbH & Co. KG
 Klingenbergstraße 16
 D-32758 Detmold
 Germany
 Fon: +49 5231 14-0
 Fax: +49 5231 14-292083
 www.weidmueller.com

配套的接插件 (受限插拔)

SL 3.50/180F



插座 间距3.50mm, 适于波峰焊

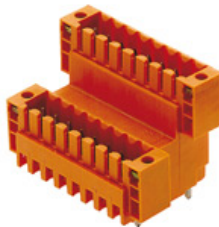
- 拔插方向与印刷电路板成角度(135°)
- 外壳样式: 螺钉法兰型(F)
- 采用纸板盒 (BX) 包装
- 可对插座进行编码

250 V (IEC) / 300 V (UL)
 17 A (IEC) / 10 A (UL)

订货数据

| 类型 | 订货号 | 版本 | GTIN (EAN) | 最小包装数 | 产品数据 | 包装 |
|-----------------------------------|----------------------------|---|---------------|-------|---------------------------------------|--------|
| SL 3.50/06/180F 3.2SN OR BX | 1607540000 | PCB 接插件, 插座, 法兰, 焊 连接, 3.50 mm, 回路数: 6, 180°, 焊针长度 (l): 3.2 mm, 镀锡, 橙色, 盒装 | 4008190177140 | 50 个 | IEC: 320 V / 17 A UL: 300 V / 10 A | 盒 装 |

SLD 3.50V/180F



双层插座, 间距为 3.50 毫米, 适用于波峰焊工艺。提供闭合和法兰型。提供标记和编码空间。

- 250 V (IEC) / 300 V (UL)
- 10.5 A (IEC) / 8 A (UL)

订货数据

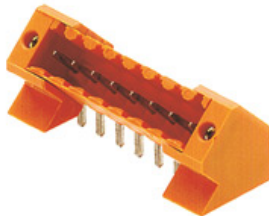
| 类型 | 订货号 | 版本 | GTIN (EAN) | 最小包装数 | 产品数据 | 包装 |
|---------------------------------------|----------------------------|--|---------------|-------|--|--------|
| SLD 3.50 V/12/180F 3.2 SN OR BX | 1641260000 | PCB 接插件, 插座, 法兰, 焊 连接, 3.50 mm, 回路数: 12, 180°, 焊针长度 (l): 3.2 mm, 镀锡, 橙色, 盒装 | 4008190279660 | 50 个 | IEC: 200 V / 10.5 A UL: 300 V / 8 A | 盒 装 |

OMNIMATE 信号 - BL/SL 3.50 系列 BL 3.50/06/90 SN BK BX

Weidmüller Interface GmbH & Co. KG
 Klingenbergstraße 16
 D-32758 Detmold
 Germany
 Fon: +49 5231 14-0
 Fax: +49 5231 14-292083
 www.weidmueller.com

配套的接插件 (受限插拔)

SL 3.50/135F



插座 间距3.50mm, 适于波峰焊

- 拔插方向与印刷电路板成角度(135°)
- 外壳样式: 螺钉法兰型(F)
- 采用纸板盒 (BX) 包装
- 可对插座进行编码

250 V (IEC) / 300 V (UL)
 17 A (IEC) / 10 A (UL)

订货数据

| 类型 | 订货号 | 版本 | GTIN (EAN) | 最小包装数 | 产品数据 | 包装 |
|-----------------------------------|----------------------------|---|---------------|-------|---------------------------------------|--------|
| SL 3.50/06/135F 3.2SN OR BX | 1643370000 | PCB 接插件, 插座, 法兰, 焊 连接, 3.50 mm, 回路数: 6, 135°, 焊针长度 (l): 3.2 mm, 镀锡, 橙色, 盒装 | 4008190282134 | 50 个 | IEC: 320 V / 15 A UL: 300 V / 10 A | 盒 装 |

SL-SMT 3.5/180LF Tape



耐高温插座, 间距3.50mm。

- 拔插方向与印刷电路板平行(90°)、呈直线180°或成角度(135°)
- 外壳样式: 闭口型(G)、螺母法兰型(F)、焊接法兰型(LF)或卡夹式焊接法兰型(RF)
- 尤其适合表面贴装 (SMT)。
- 焊针长3.2mm, 所有焊接方法适用。
- 焊针长1.5mm, 最适于回流焊法。
- 用纸板盒(BX)或卷带(RL)包装
- 可对插座进行编码

订货数据

| 类型 | 订货号 | 版本 | GTIN (EAN) | 最小包装数 | 产品数据 | 包装 |
|--|----------------------------|--|---------------|-------|---------------------------------------|--------|
| SL-SMT 3.50/06/180LF 1.5SN BK RL | 1805270000 | PCB 接插件, 插座, 焊接法兰, 4032248269532 回流焊, 3.50 mm, 回路数: 6, 180°, 焊针长度 (l): 1.5 mm, 镀锡, 黑色, 卷装 | 4032248269532 | 265 个 | IEC: 320 V / 15 A UL: 300 V / 10 A | 卷 装 |

OMNIMATE 信号 - BL/SL 3.50 系列 BL 3.50/06/90 SN BK BX

Weidmüller Interface GmbH & Co. KG
Klingenbergstraße 16
D-32758 Detmold
Germany
Fon: +49 5231 14-0
Fax: +49 5231 14-292083
www.weidmueller.com

配套的接插件 (受限插拔)

SL-SMT 3.5/180G Box



耐高温插座, 间距3.50mm。

- 拔插方向与印刷电路板平行(90°)、呈直线180°或成角度(135°)
- 外壳样式: 闭口型(G)、螺母法兰型(F)、焊接法兰型(LF)或卡夹式焊接法兰型(RF)
- 尤其适合表面贴装 (SMT)。
- 焊针长3.2mm, 所有焊接方法适用。
- 焊针长1.5mm, 最适于回流焊法。
- 用纸板盒(BX)或卷带(RL)包装
- 可对插座进行编码

订货数据

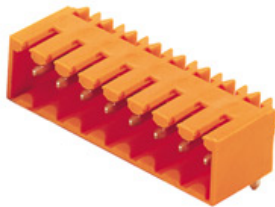
| 类型 | 订货号 | 版本 | GTIN (EAN) | 最小包装数 | 产品数据 | 包装 |
|---------------------------------------|----------------------------|---|---------------|-------|---------------------------------------|----|
| SL-SMT 3.50/06/180G 1.5SN BK BX | 1753022001 | PCB 接插件, 插座, 侧面封闭, 回流焊, 3.50 mm, 回路数: 6, 180°, 焊针长度 (l): 1.5 mm, 镀锡, 黑色, 盒装 | 4032248130924 | 50 个 | IEC: 320 V / 15 A UL: 300 V / 10 A | 盒装 |
| SL-SMT 3.50/06/180G 3.2SN BK BX | 1842360000 | PCB 接插件, 插座, 侧面封闭, 回流焊, 3.50 mm, 回路数: 6, 180°, 焊针长度 (l): 3.2 mm, 镀锡, 黑色, 盒装 | 4032248353712 | 50 个 | IEC: 320 V / 15 A UL: 300 V / 10 A | 盒装 |

OMNIMATE 信号 - BL/SL 3.50 系列 BL 3.50/06/90 SN BK BX

Weidmüller Interface GmbH & Co. KG
 Klingenbergstraße 16
 D-32758 Detmold
 Germany
 Fon: +49 5231 14-0
 Fax: +49 5231 14-292083
 www.weidmueller.com

配套的接插件 (完全可插拔)

SL 3.50/90G



插座 间距3.50mm, 适于波峰焊

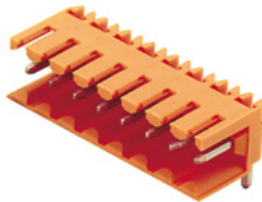
- 拔插方向与印刷电路板成角度(135°)
- 外壳样式: 螺钉法兰型(F)
- 采用纸板盒 (BX) 包装
- 可对插座进行编码

250 V (IEC) / 300 V (UL)
 17 A (IEC) / 10 A (UL)

订货数据

| 类型 | 订货号 | 版本 | GTIN (EAN) | 最小包装数 | 产品数据 | 包装 |
|----------------------------------|----------------------------|--|------------|-------|---------------------------------------|--------|
| SL 3.50/06/90G 3.2SN OR BX | 1605110000 | PCB 接插件, 插座, 侧面封闭, 4008190059552 50 个 焊连接, 3.50 mm, 回路数: 6, 90°, 焊针长度 (l): 3.2 mm, 镀锡, 橙色, 盒装 | | | IEC: 320 V / 17 A UL: 300 V / 10 A | 盒 装 |

SL 3.50/90



插座 间距3.50mm, 适于波峰焊

- 拔插方向与印刷电路板成角度(135°)
- 外壳样式: 螺钉法兰型(F)
- 采用纸板盒 (BX) 包装
- 可对插座进行编码

250 V (IEC) / 300 V (UL)
 17 A (IEC) / 10 A (UL)

订货数据

| 类型 | 订货号 | 版本 | GTIN (EAN) | 最小包装数 | 产品数据 | 包装 |
|---------------------------------|----------------------------|---|------------|-------|---------------------------------------|--------|
| SL 3.50/06/90 3.2SN OR BX | 1597250000 | PCB 接插件, 插座, 开口型, 焊4008190163624 50 个 连接, 3.50 mm, 回路数: 6, 90°, 焊针长度 (l): 3.2 mm, 镀锡, 橙色, 盒装 | | | IEC: 320 V / 17 A UL: 300 V / 10 A | 盒 装 |

OMNIMATE 信号 - BL/SL 3.50 系列 BL 3.50/06/90 SN BK BX

Weidmüller Interface GmbH & Co. KG
 Klingenbergstraße 16
 D-32758 Detmold
 Germany
 Fon: +49 5231 14-0
 Fax: +49 5231 14-292083
 www.weidmueller.com

配套的接插件 (完全可插拔)

SLD 3.50V/90G



双层插座，间距为 3.50 毫米，适用于波峰焊工艺。提供闭合和法兰型。提供标记和编码空间。

- 250 V (IEC) / 300 V (UL)
- 10.5 A (IEC) / 8 A (UL)

订货数据

| 类型 | 订货号 | 版本 | GTIN (EAN) | 最小包装数 | 产品数据 | 包装 |
|------------------------------------|----------------------------|--|---------------|-------|--|----|
| SLD 3.50V/12/90G 3.2SN OR BX | 1642260000 | PCB 接插件, 插座, 侧面封闭, 焊接, 3.50 mm, 回路数: 12, 90°, 焊针长度 (l): 3.2 mm, 镀锡, 橙色, 盒装 | 4008190280789 | 50 个 | IEC: 200 V / 10.5 A UL: 300 V / 8 A | 盒装 |

SL-SMT 3.5/180G Tape



耐高温插座, 间距3.50mm。

- 拔插方向与印刷电路板平行(90°)、呈直线180°或成角度(135°)
- 外壳样式: 闭口型(G)、螺母法兰型(F)、焊接法兰型(LF)或卡夹式焊接法兰型(RF)
- 尤其适合表面贴装 (SMT)。
- 焊针长3.2mm, 所有焊接方法适用。
- 焊针长1.5mm, 最适于回流焊法。
- 用纸板盒(BX)或卷带(RL)包装
- 可对插座进行编码

订货数据

| 类型 | 订货号 | 版本 | GTIN (EAN) | 最小包装数 | 产品数据 | 包装 |
|---------------------------------------|----------------------------|---|---------------|-------|---------------------------------------|----|
| SL-SMT 3.50/06/180G 1.5SN BK RL | 1753024001 | PCB 接插件, 插座, 侧面封闭, 回流焊, 3.50 mm, 回路数: 6, 180°, 焊针长度 (l): 1.5 mm, 镀锡, 黑色, 卷装 | 4032248135622 | 265 个 | IEC: 320 V / 15 A UL: 300 V / 10 A | 卷装 |

OMNIMATE 信号 - BL/SL 3.50 系列 BL 3.50/06/90 SN BK BX

Weidmüller Interface GmbH & Co. KG
 Klingenbergstraße 16
 D-32758 Detmold
 Germany
 Fon: +49 5231 14-0
 Fax: +49 5231 14-292083
 www.weidmueller.com

配套的接插件 (完全可插拔)

SL-THR 3.5/135F



耐高温插座, 间距3.50mm。

- 拔插方向与印刷电路板平行(90°)、呈直线180°或成角度(135°)
- 外壳样式: 闭口型(G)、螺母法兰型(F)、焊接法兰型(LF)或卡夹式焊接法兰型(RF)
- 尤其适合表面贴装 (SMT)。
- 焊针长3.2mm, 所有焊接方法适用。
- 焊针长1.5mm, 最适于回流焊法。
- 用纸板盒(BX)或卷带(RL)包装
- 可对插座进行编码

订货数据

| 类型 | 订货号 | 版本 | GTIN (EAN) | 最小包装数 | 产品数据 | 包装 |
|---------------------------------------|----------------------------|---|---------------|-------|---------------------------------------|----|
| SL-SMT 3.50/06/135F 3.2SN BK BX | 1003550000 | PCB 接插件, 插座, 法兰, 回流焊, 3.50 mm, 回路数: 6, 135°, 焊针长度 (l): 3.2 mm, 镀锡, 黑色, 盒装 | 4032248726721 | 50 个 | IEC: 320 V / 15 A UL: 300 V / 10 A | 盒装 |

SL-SMT 3.5/90G Tape



耐高温插座, 间距3.50mm。

- 拔插方向与印刷电路板平行(90°)、呈直线180°或成角度(135°)
- 外壳样式: 闭口型(G)、螺母法兰型(F)、焊接法兰型(LF)或卡夹式焊接法兰型(RF)
- 尤其适合表面贴装 (SMT)。
- 焊针长3.2mm, 所有焊接方法适用。
- 焊针长1.5mm, 最适于回流焊法。
- 用纸板盒(BX)或卷带(RL)包装
- 可对插座进行编码

订货数据

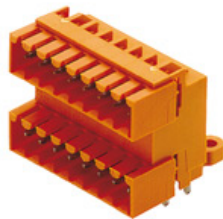
| 类型 | 订货号 | 版本 | GTIN (EAN) | 最小包装数 | 产品数据 | 包装 |
|--------------------------------------|----------------------------|--|---------------|-------|---------------------------------------|----|
| SL-SMT 3.50/06/90G 1.5SN BK RL | 1761584001 | PCB 接插件, 插座, 侧面封闭, 回流焊, 3.50 mm, 回路数: 6, 90°, 焊针长度 (l): 1.5 mm, 镀锡, 黑色, 卷装 | 4032248136025 | 385 个 | IEC: 320 V / 15 A UL: 300 V / 10 A | 卷装 |

OMNIMATE 信号 - BL/SL 3.50 系列 BL 3.50/06/90 SN BK BX

Weidmüller Interface GmbH & Co. KG
 Klingenbergstraße 16
 D-32758 Detmold
 Germany
 Fon: +49 5231 14-0
 Fax: +49 5231 14-292083
 www.weidmueller.com

配套的接插件 (完全可插拔)

SLD 3.50/90G



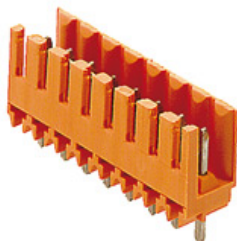
用于波峰焊工艺的双层插座，间距为 3.50 毫米。提供开口型、闭口型和法兰型。提供标记和编码空间。纸箱包装。

- 250 V (IEC) / 300 V (UL)
- 10.5 A (IEC) / 8 A (UL)

订货数据

| 类型 | 订货号 | 版本 | GTIN (EAN) | 最小包装数 | 产品数据 | 包装 |
|-----------------------------------|----------------------------|---|---------------|-------|--|----|
| SLD 3.50/12/90G 3.2SN OR BX | 1633620000 | PCB 接插件, 插座, 侧面封闭, 焊连接, 3.50 mm, 回路数: 12, 90°, 焊针长度 (l): 3.2 mm, 镀锡, 橙色, 盒装 | 4008190258078 | 50 个 | IEC: 200 V / 10.5 A UL: 300 V / 8 A | 盒装 |

SL 3.50/180



插座 间距3.50mm, 适于波峰焊

- 拔插方向与印刷电路板成角度(135°)
- 外壳样式: 螺钉法兰型(F)
- 采用纸板盒 (BX) 包装
- 可对插座进行编码

250 V (IEC) / 300 V (UL)
 17 A (IEC) / 10 A (UL)

订货数据

| 类型 | 订货号 | 版本 | GTIN (EAN) | 最小包装数 | 产品数据 | 包装 |
|----------------------------------|----------------------------|--|---------------|-------|---------------------------------------|----|
| SL 3.50/06/180 3.2SN OR BX | 1604810000 | PCB 接插件, 插座, 开口型, 焊连接, 3.50 mm, 回路数: 6, 180°, 焊针长度 (l): 3.2 mm, 镀锡, 橙色, 盒装 | 4008190145460 | 50 个 | IEC: 320 V / 17 A UL: 300 V / 10 A | 盒装 |

OMNIMATE 信号 - BL/SL 3.50 系列 BL 3.50/06/90 SN BK BX

Weidmüller Interface GmbH & Co. KG
Klingenbergstraße 16
D-32758 Detmold
Germany
Fon: +49 5231 14-0
Fax: +49 5231 14-292083
www.weidmuller.com

配套的接插件 (完全可插拔)

SL-SMT 3.5/90G Box



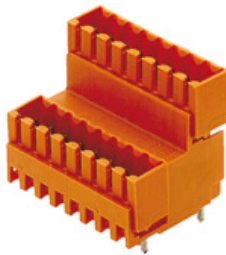
耐高温插座, 间距3.50mm。

- 拔插方向与印刷电路板平行(90°)、呈直线180°或成角度(135°)
- 外壳样式: 闭口型(G)、螺母法兰型(F)、焊接法兰型(LF)或卡夹式焊接法兰型(RF)
- 尤其适合表面贴装 (SMT)。
- 焊针长3.2mm, 所有焊接方法适用。
- 焊针长1.5mm, 最适于回流焊法。
- 用纸板盒(BX)或卷带(RL)包装
- 可对插座进行编码

订货数据

| 类型 | 订货号 | 版本 | GTIN (EAN) | 最小包装数 | 产品数据 | 包装 |
|--------------------------------------|----------------------------|--|---------------|-------|---------------------------------------|----|
| SL-SMT 3.50/06/90G 1.5SN BK BX | 1761582001 | PCB 接插件, 插座, 侧面封闭, 回流焊, 3.50 mm, 回路数: 6, 90°, 焊针长度 (l): 1.5 mm, 镀锡, 黑色, 盒装 | 4032248132072 | 50 个 | IEC: 320 V / 15 A UL: 300 V / 10 A | 盒装 |
| SL-SMT 3.50/06/90G 3.2SN BK BX | 1841670000 | PCB 接插件, 插座, 侧面封闭, 回流焊, 3.50 mm, 回路数: 6, 90°, 焊针长度 (l): 3.2 mm, 镀锡, 黑色, 盒装 | 4032248353026 | 50 个 | IEC: 320 V / 15 A UL: 300 V / 10 A | 盒装 |

SLD 3.50V/180G



双层插座, 间距为 3.50 毫米, 适用于波峰焊工艺。提供闭合和法兰型。提供标记和编码空间。

- 250 V (IEC) / 300 V (UL)
- 10.5 A (IEC) / 8 A (UL)

订货数据

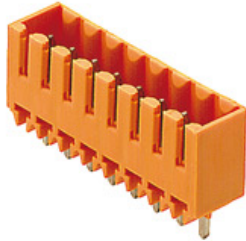
| 类型 | 订货号 | 版本 | GTIN (EAN) | 最小包装数 | 产品数据 | 包装 |
|-------------------------------------|----------------------------|---|---------------|-------|--|----|
| SLD 3.50V/12/180G 3.2SN OR BX | 1641130000 | PCB 接插件, 插座, 侧面封闭, 焊接, 3.50 mm, 回路数: 12, 180°, 焊针长度 (l): 3.2 mm, 镀锡, 橙色, 盒装 | 4008190279530 | 50 个 | IEC: 200 V / 10.5 A UL: 300 V / 8 A | 盒装 |

OMNIMATE 信号 - BL/SL 3.50 系列 BL 3.50/06/90 SN BK BX

Weidmüller Interface GmbH & Co. KG
Klingenbergstraße 16
D-32758 Detmold
Germany
Fon: +49 5231 14-0
Fax: +49 5231 14-292083
www.weidmuller.com

配套的接插件 (完全可插拔)

SL 3.50/180G



插座 间距3.50mm, 适于波峰焊

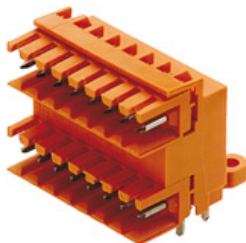
- 拔插方向与印刷电路板成角度(135°)
- 外壳样式: 螺钉法兰型(F)
- 采用纸板盒 (BX) 包装
- 可对插座进行编码

250 V (IEC) / 300 V (UL)
17 A (IEC) / 10 A (UL)

订货数据

| 类型 | 订货号 | 版本 | GTIN (EAN) | 最小包装数 | 产品数据 | 包装 |
|-----------------------------------|----------------------------|---|------------|-------|---------------------------------------|--------|
| SL 3.50/06/180G 3.2SN OR BX | 1604510000 | PCB 接插件, 插座, 侧面封闭, 4008190159559 50 个 焊连接, 3.50 mm, 回路数: 6, 180°, 焊针长度 (l): 3.2 mm, 镀锡, 橙色, 盒装 | | | IEC: 320 V / 17 A UL: 300 V / 10 A | 盒 装 |

SLD 3.50/90



用于波峰焊工艺的双层插座, 间距为 3.50 毫米。提供开口型、闭口型和法兰型。提供标记和编码空间。纸箱包装。

- 250 V (IEC) / 300 V (UL)
- 10.5 A (IEC) / 8 A (UL)

订货数据

| 类型 | 订货号 | 版本 | GTIN (EAN) | 最小包装数 | 产品数据 | 包装 |
|----------------------------------|----------------------------|--|------------|-------|--|--------|
| SLD 3.50/12/90 3.2SN OR BX | 1633390000 | PCB 接插件, 插座, 开口型, 焊4008190257842 50 个 连接, 3.50 mm, 回路数: 12, 90°, 焊针长度 (l): 3.2 mm, 镀锡, 橙色, 盒装 | | | IEC: 200 V / 10.5 A UL: 300 V / 8 A | 盒 装 |

