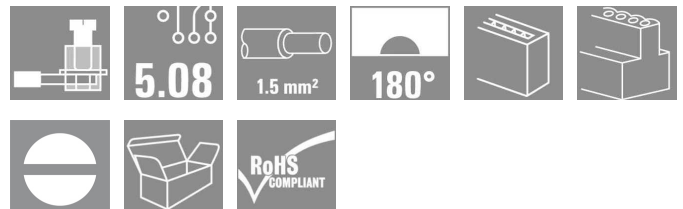


## OMNIMATE 信号 - BL/SL 5.08 系列 BLZ 5.08/02/180 SN OR BX

**Weidmüller Interface GmbH & Co. KG**  
Klingenbergstraße 16  
D-32758 Detmold  
Germany  
Fon: +49 5231 14-0  
Fax: +49 5231 14-292083  
www.weidmuller.com

请勿对产品进行新的研发。



压线框接线插头，平直进线（180°）。提供标记和编码空间。

- 0.2 - 2.5 mm<sup>2</sup> (IEC) / 26 - 12 AWG (UL)
- 400 V (IEC) / 300 V (UL)
- 19 A (IEC) / 15 A (UL)

### 订货数据

类型	BLZ 5.08/02/180 SN OR BX
订货号	<a href="#">1526460000</a>
版本	PCB 接插件, 插头, 5.08 mm, 回路数: 2, 180°, 压线框联接, 最大压接面积: 3.31 mm <sup>2</sup> , 盒装
GTIN (EAN)	4008190155834
最小包装数	100 个
产品数据	IEC: 400 V / 19 A / 0.2 - 2.5 mm <sup>2</sup> UL: 300 V / 15 A / AWG 26 - AWG 12
包装	盒装
状态文本	本文件在以后将不再提供。
废止日期	2015-12-31
替代产品	<a href="#">1943580000</a>

## OMNIMATE 信号 - BL/SL 5.08 系列 BLZ 5.08/02/180 SN OR BX

**Weidmüller Interface GmbH & Co. KG**  
Klingenbergstraße 16  
D-32758 Detmold  
Germany  
Fon: +49 5231 14-0  
Fax: +49 5231 14-292083  
www.weidmueller.com

### 技术数据

#### 尺寸及重量

净重 3.1 g

#### 系统参数

产品系列	OMNIMATE 信号 - BL/SL 5.08 系列	导线连接方式	压线框联接
导线出线方向	180°	间距 mm (P)	5.08 mm
间距 inch (P)	0.2 inch	回路数	2
直杆螺丝刀口尺寸	0.6 x 3.5	相关标准	DIN 5264
最小拧紧力矩	0.4 Nm	最大拧紧力矩	0.5 Nm
压接螺钉	M 2.5	剥线长度	7 mm
L1 (mm)	5.08 mm	L1 (inch)	0.2 inch
防触电保护 (按照DIN VDE 0470)	IP 20	防触电保护 (按照DIN VDE57106)	手指安全保护

#### 可联接导线

最小压接面积	0.13 mm <sup>2</sup>	最大压接面积	3.31 mm <sup>2</sup>
导线最小压接面积 AWG	AWG 26	导线最大压接面积 AWG	AWG 12
单股导线的, 最小值 H05(07) V-U	0.2 mm <sup>2</sup>	单股导线的, 最大值 H05(07) V-U	2.5 mm <sup>2</sup>
软导线, 最小压接面积 H05(07) V-K	0.2 mm <sup>2</sup>	软导线, 最大压接面积 H05(07) V-K	2.5 mm <sup>2</sup>
最小压接面积 带管状端头, 符合DIN46 2281	0.2 mm <sup>2</sup>	最大压接面积 带管状端头, 符合DIN46 2281	2.5 mm <sup>2</sup>
最小压接面积 带预绝缘管状端头(DIN 46 228/4)	0.2 mm <sup>2</sup>	最大压接面积 带预绝缘管状端头(DIN 46 228/4)	2.5 mm <sup>2</sup>
塞规 a x b 或 ∅ (EN 60999)	2.8 mm x 2.0 mm; 2.4 mm		


#### 材料

绝缘材料	PBT	颜色	橙色
比色表 (相似)	RAL 2000	阻燃等级符合 UL 94	V-0
CTI	≥ 200	触点材料	Cu-Leg
插针镀层	镀锡	插针材料	Cu-Leg
最低操作温度	-50 °C	最高操作温度	100 °C
最小安装温度	-25 °C	最大安装温度范围	100 °C

#### 额定数据 (DIN IEC)

额定电流 最小回路数 (环境温度=20°C)	19 A	额定电流 最大回路数 (环境温度=20°C)	14.5 A
额定电流 最小回路数 (环境温度=40°C)	16 A	额定电流 最大回路数 (环境温度=40°C)	12.5 A
额定电压值 (过电压等级II/污染等级2)	400 V	额定电压值 (过电压等级III/污染等级2)	320 V
额定电压值 (过电压等级III/污染等级3)	250 V	额定冲击电压 (过压等级 II/污染等级2)	4 kV
额定冲击电压 (过压等级III/污染等级2)	4 kV	额定冲击电压 (过压等级III/污染等级3)	4 kV
瞬时耐电流	3 x 1s, 120 A		

#### 额定数据 (CSA)

机构		额定电压 (使用组 B)	300 V
额定电流 (使用组 B)	15 A	额定电压 (使用组 D)	300 V
额定电流 (使用组 D)	10 A	导线最小压接面积, AWG,	AWG 26
导线最大压接面积, AWG	AWG 12		

**OMNIMATE 信号 - BL/SL 5.08 系列**  
**BLZ 5.08/02/180 SN OR BX**

**Weidmüller Interface GmbH & Co. KG**  
 Klingenbergstraße 16  
 D-32758 Detmold  
 Germany  
 Fon: +49 5231 14-0  
 Fax: +49 5231 14-292083  
 www.weidmuller.com

技术数据

额定数据 (UL 1059)

机构		额定电压 (使用组 B)	300 V
额定电流 (使用组 B)	15 A	额定电压 (使用组 D)	300 V
额定电流 (使用组 D)	10 A	导线最小压接面积, AWG	AWG 26
导线最大压接面积, AWG	AWG 12		

分类

ETIM 3.0	EC001284	UNSPSC	30-10-18-21
eClass 5.1	27-26-07-04	eClass 6.2	27-26-07-04
eClass 7.1	27-44-04-02		

说明

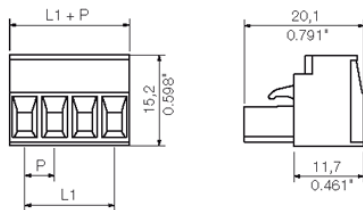
- 提示
- Additional colours on request
  - Gold-plated contact surfaces on request
  - Rated current related to rated cross-section & min. No. of poles.
  - Wire end ferrule without plastic collar to DIN 46228/1
  - Wire end ferrule with plastic collar to DIN 46228/4
  - P on drawing = pitch
  - Rated data refer only to the component itself. Clearance and creepage distances to other components are to be designed in accordance with the relevant application standards.

认证

认证	
ROHS	一致

**OMNIMATE 信号 - BL/SL 5.08 系列  
BLZ 5.08/02/180 SN OR BX**

**Weidmüller Interface GmbH & Co. KG**  
Klingenbergstraße 16  
D-32758 Detmold  
Germany  
Fon: +49 5231 14-0  
Fax: +49 5231 14-292083  
www.weidmueller.com



## OMNIMATE 信号 - BL/SL 5.08 系列 BLZ 5.08/02/180 SN OR BX

**Weidmüller Interface GmbH & Co. KG**  
Klingenbergstraße 16  
D-32758 Detmold  
Germany  
Fon: +49 5231 14-0  
Fax: +49 5231 14-292083  
www.weidmueller.com

### 配套的接插件 (受限插拔)

#### SLZF 5.08/180B



弹片接线反向插头。提供标记和编码空间。

- 0.2 - 2.5 mm<sup>2</sup> (IEC) / 26 - 14 AWG (UL)
- 400 V (IEC) / 300 V (UL)
- 23 A (IEC) / 15 A (UL)

#### 订货数据

类型	订货号	版本	GTIN (EAN)	最小包装数	产品数据	包装
SLZF 5.08/02/180B SN OR BX	<a href="#">1710210000</a>	PCB 接插件, 反向插头, 5.08 mm, 回路数: 2, 180°, 弹片 联接, 最大压接面积: 3.31 mm <sup>2</sup> , 盒装	4008190319526	100 个	IEC: 400 V / 23 A / 0.2 - 2.5 mm <sup>2</sup> UL: 300 V / 15 A / AWG 26 - AWG 12	盒装

#### SL-SMT 5.08/90LF Tape



耐高温焊接插座, 提供盒装或卷装。卷装带 1.5 毫米焊针, 适合自动装配。3.2 毫米焊针适合回流焊和波峰焊。提供标记和编码空间。

- 400 V (IEC) / 300 V (UL)
- 19 A (IEC) / 15 A (UL)

#### 订货数据

类型	订货号	版本	GTIN (EAN)	最小包装数	产品数据	包装
SL-SMT 5.08/02/90LF 1.5 SN BK RL	<a href="#">1775234001</a>	PCB 接插件, 插座, 焊接法兰, 回流焊, 5.08 mm, 回路数: 2, 90°, 焊针长度 (l): 1.5 mm, 镀锡, 黑色, 卷装	4032248167784	350 个	IEC: 400 V / 19 A UL: 300 V / 15 A	卷装

## OMNIMATE 信号 - BL/SL 5.08 系列 BLZ 5.08/02/180 SN OR BX

**Weidmüller Interface GmbH & Co. KG**  
Klingenbergstraße 16  
D-32758 Detmold  
Germany  
Fon: +49 5231 14-0  
Fax: +49 5231 14-292083  
www.weidmueller.com

### 配套的接插件 (受限插拔)

#### SL-SMT 5.08/180LF Box



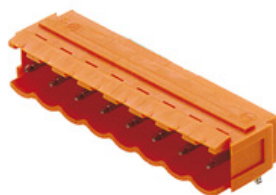
耐高温焊接插座，提供盒装或卷装。卷装带 1.5 毫米焊针，适合自动装配。3.2 毫米焊针适合回流焊和波峰焊。提供标记和编码空间。

- 400 V (IEC) / 300 V (UL)
- 19 A (IEC) / 15 A (UL)

#### 订货数据

类型	订货号	版本	GTIN (EAN)	最小包装数	产品数据	包装
SL-SMT 5.08/02/180LF 1.5SN BK BX	<a href="#">1776362001</a>	PCB 接插件, 插座, 焊接法兰, 回流焊, 5.08 mm, 回路数: 2, 180°, 焊针长度 (l): 1.5 mm, 镀锡, 黑色, 盒装	4032248159147	100 个	IEC: 400 V / 19 A UL: 300 V / 15 A	盒装
SL-SMT 5.08/02/180LF 3.2SN BK BX	<a href="#">1838440000</a>	PCB 接插件, 插座, 焊接法兰, 回流焊, 5.08 mm, 回路数: 2, 180°, 焊针长度 (l): 3.2 mm, 镀锡, 黑色, 盒装	4032248348503	100 个	IEC: 400 V / 19 A UL: 300 V / 15 A	盒装

#### SL 5.00/90B



焊接插座，进线方向为 90°。焊针长度最适合波峰焊工艺。提供标记和编码空间。

- 400 V (IEC) / 300 V (UL)
- 18 A (IEC) / 15 A (UL)

#### 订货数据

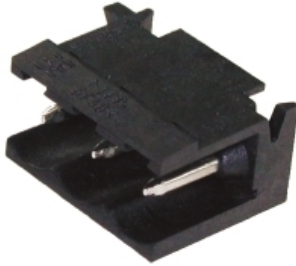
类型	订货号	版本	GTIN (EAN)	最小包装数	产品数据	包装
SL 5.00/02/90B 3.2SN OR BX	<a href="#">1580860000</a>	PCB 接插件, 插座, 固定块的燕尾槽, 焊连接, 5.00 mm, 回路数: 2, 90°, 焊针长度 (l): 3.2 mm, 镀锡, 橙色, 盒装	4008190054489	100 个	IEC: 400 V / 18 A UL: 300 V / 15 A	盒装

## OMNIMATE 信号 - BL/SL 5.08 系列 BLZ 5.08/02/180 SN OR BX

**Weidmüller Interface GmbH & Co. KG**  
Klingenbergstraße 16  
D-32758 Detmold  
Germany  
Fon: +49 5231 14-0  
Fax: +49 5231 14-292083  
www.weidmueller.com

### 配套的接插件 (受限插拔)

#### SL-SMaRT 5.0x/90 Tape



耐高温焊接插座，可拼接。卷装带 1.5 毫米焊针，适合自动装配和回流焊工艺。提供标记和编码空间。

- 400 V (IEC) / 300 V (UL)
- 16.5 A (IEC) / 15 A (UL)

#### 订货数据

类型	订货号	版本	GTIN (EAN)	最小包装数	产品数据	包装
SL-SMART 5.0X/02/90 1.5SN BK RL	<a href="#">1812430000</a>	PCB 接插件, 插座, 开口型, 回 流焊, 5.00 mm, 回路数: 2, 90°, 焊针长度 (l): 1.5 mm, 镀锡, 黑色, 卷装	4032248294015	350 个	IEC: 400 V / 16.5 A UL: 300 V / 15 A	卷装

#### SL 5.08/135B



焊接插座，进线方向为 135°。焊针长度最适合波峰焊。提供标记和编码空间。

- 400 V (IEC) / 300 V (UL)
- 17 A (IEC) / 15 A (UL)

#### 订货数据

类型	订货号	版本	GTIN (EAN)	最小包装数	产品数据	包装
SL 5.08/02/135B 3.2SN OR BX	<a href="#">1605530000</a>	PCB 接插件, 插座, 固定块的 燕尾槽, 焊连接, 5.08 mm, 回路数: 2, 135°, 焊针长度 (l): 3.2 mm, 镀锡, 橙色, 盒装	4008190104290	100 个	IEC: 400 V / 17 A UL: 300 V / 15 A	盒装

## OMNIMATE 信号 - BL/SL 5.08 系列 BLZ 5.08/02/180 SN OR BX

**Weidmüller Interface GmbH & Co. KG**  
Klingenbergstraße 16  
D-32758 Detmold  
Germany  
Fon: +49 5231 14-0  
Fax: +49 5231 14-292083  
www.weidmueller.com

### 配套的接插件 (受限插拔)

#### SLZF 5.08/180FI



弹片接线反向插头。提供标记和编码空间。

- 0.2 - 2.5 mm<sup>2</sup> (IEC) / 26 - 14 AWG (UL)
- 400 V (IEC) / 300 V (UL)
- 23 A (IEC) / 15 A (UL)

#### 订货数据

类型	订货号	版本	GTIN (EAN)	最小包装数	产品数据	包装
SLZF 5.08/02/180FI SN OR BX	<a href="#">1846510000</a>	PCB 接插件, 反向插头, 5.08 mm, 回路数: 2, 180°, 弹片 联接, 最大压接面积: 3.31 mm <sup>2</sup> , 盒装	4032248362813	100 个	IEC: 400 V / 23 A / 0.2 - 2.5 mm <sup>2</sup> UL: 300 V / 15 A / AWG 26 - AWG 12 装	盒装

#### SL-SMT 5.08/90F Box



耐高温焊接插座, 提供盒装或卷装。卷装带 1.5 毫米焊针, 适合自动装配。3.2 毫米焊针适合回流焊和波峰焊。提供标记和编码空间。

- 400 V (IEC) / 300 V (UL)
- 19 A (IEC) / 15 A (UL)

#### 订货数据

类型	订货号	版本	GTIN (EAN)	最小包装数	产品数据	包装
SL-SMT 5.08/02/90F 3.2SN BK BX	<a href="#">1837630000</a>	PCB 接插件, 插座, 法兰, 回流焊, 5.08 mm, 回路数: 2, 90°, 焊针长度 (l): 3.2 mm, 镀锡, 黑色, 盒装	4032248347445	100 个	IEC: 400 V / 19 A UL: 300 V / 15 A	盒装

## OMNIMATE 信号 - BL/SL 5.08 系列 BLZ 5.08/02/180 SN OR BX

**Weidmüller Interface GmbH & Co. KG**  
 Klingenbergstraße 16  
 D-32758 Detmold  
 Germany  
 Fon: +49 5231 14-0  
 Fax: +49 5231 14-292083  
 www.weidmueller.com

### 配套的接插件 (受限插拔)

#### SLS 5.08/180F



压线框接线反向插头。提供标记和编码空间。

- 0.2 - 2.5 mm<sup>2</sup> (IEC) / 26 - 12 AWG (UL)
- 400 V (IEC) / 300 V (UL)
- 21.5 A (IEC) / 15 A (UL)

#### 订货数据

类型	订货号	版本	GTIN (EAN)	最小包装数	产品数据	包装
SLS 5.08/02/180F SN OR BX	<a href="#">1846360000</a>	PCB 接插件, 反向插头, 5.08 mm, 回路数: 2, 180°, 压线框联接, 最大压接面积: 3.31 mm <sup>2</sup> , 盒装	4032248362066	24 个	IEC: 400 V / 21.5 A / 0.2 - 2.5 mm <sup>2</sup> UL: 300 V / 14 A / AWG 26 - AWG 12 装	盒装

#### SLT 5.08B



顶部螺钉接线反向插头。提供标记和编码空间。

- 0.2 - 2.5 mm<sup>2</sup> (IEC) / 26 - 14 AWG (UL)
- 400 V (IEC) / 300 V (UL)
- 16 A (IEC) / 10 A (UL)

#### 订货数据

类型	订货号	版本	GTIN (EAN)	最小包装数	产品数据	包装
SLT 5.08/02/180B SN OR BX	<a href="#">1611710000</a>	PCB 接插件, 反向插头, 5.08 mm, 回路数: 2, 180°, 顶部螺钉联接, 最大压接面积: 2.5 mm <sup>2</sup> , 盒装	4008190192594	100 个	IEC: 400 V / 16 A / 0.2 - 2.5 mm <sup>2</sup> UL: 300 V / 15 A / AWG 26 - AWG 14 装	盒装

## OMNIMATE 信号 - BL/SL 5.08 系列 BLZ 5.08/02/180 SN OR BX

**Weidmüller Interface GmbH & Co. KG**  
 Klingenbergstraße 16  
 D-32758 Detmold  
 Germany  
 Fon: +49 5231 14-0  
 Fax: +49 5231 14-292083  
 www.weidmueller.com

### 配套的接插件 (受限插拔)

#### SL-SMT 5.00/90LF Box



耐高温焊接插座，提供盒装或卷装。卷装带 1.5 毫米焊针，适合自动装配。3.2 毫米焊针适合回流焊和波峰焊。提供标记和编码空间。

- 400 V (IEC) / 300 V (UL)
- 19 A (IEC) / 15 A (UL)

#### 订货数据

类型	订货号	版本	GTIN (EAN)	最小包装数	产品数据	包装
SL-SMT 5.00/02/90LF 1.5SN BK BX	<a href="#">1797230000</a>	PCB 接插件, 插座, 焊接法兰, 回流焊, 5.00 mm, 回路数: 2, 90°, 焊针长度 (l): 1.5 mm, 镀锡, 黑色, 盒装	4032248238019	100 个	IEC: 400 V / 19 A UL: 300 V / 15 A	盒装
SL-SMT 5.00/02/90LF 3.2SN BK BX	<a href="#">1840350000</a>	PCB 接插件, 插座, 焊接法兰, 回流焊, 5.00 mm, 回路数: 2, 90°, 焊针长度 (l): 3.2 mm, 镀锡, 黑色, 盒装	4032248351091	100 个	IEC: 400 V / 19 A UL: 300 V / 15 A	盒装

#### SL-SMT 5.08/180F Box



耐高温焊接插座，提供盒装或卷装。卷装带 1.5 毫米焊针，适合自动装配。3.2 毫米焊针适合回流焊和波峰焊。提供标记和编码空间。

- 400 V (IEC) / 300 V (UL)
- 19 A (IEC) / 15 A (UL)

#### 订货数据

类型	订货号	版本	GTIN (EAN)	最小包装数	产品数据	包装
SL-SMT 5.08/02/180F 1.5SN BK BX	<a href="#">1837320000</a>	PCB 接插件, 插座, 法兰, 回流焊, 5.08 mm, 回路数: 2, 180°, 焊针长度 (l): 1.5 mm, 镀锡, 黑色, 盒装	4032248345915	100 个	IEC: 400 V / 19 A UL: 300 V / 15 A	盒装
SL-SMT 5.08/02/180F 3.2SN BK BX	<a href="#">1837860000</a>	PCB 接插件, 插座, 法兰, 回流焊, 5.08 mm, 回路数: 2, 180°, 焊针长度 (l): 3.2 mm, 镀锡, 黑色, 盒装	4032248347674	100 个	IEC: 400 V / 19 A UL: 300 V / 15 A	盒装

## OMNIMATE 信号 - BL/SL 5.08 系列 BLZ 5.08/02/180 SN OR BX

**Weidmüller Interface GmbH & Co. KG**  
Klingenbergstraße 16  
D-32758 Detmold  
Germany  
Fon: +49 5231 14-0  
Fax: +49 5231 14-292083  
www.weidmueller.com

### 配套的接插件 (受限插拔)

#### SLDV-THR 5.08/180F



耐高温双层闭合插座，横向偏置，可选配焊接法兰。1.5 毫米焊针适合回流焊。3.2 毫米焊针适合回流焊和波峰焊。提供标记和编码空间。

- 400 V (IEC) / 300 V (UL)
- 15 A (IEC) / 10 A (UL)

#### 订货数据

类型	订货号	版本	GTIN (EAN)	最小包装数	产品数据	包装
SLDV-THR 5.08/04/180F 3.2SN BK BX	<a href="#">1828770000</a>	PCB 接插件, 插座, 法兰, 回流焊, 5.08 mm, 回路数: 4, 180°, 焊针长度 (l): 3.2 mm, 镀锡, 黑色, 盒装	4032248335442	50 个	IEC: 400 V / 15 A UL: 300 V / 10 A	盒装
SLDV-THR 5.08/04/180F 1.5SN BK BX	<a href="#">1828890000</a>	PCB 接插件, 插座, 法兰, 回流焊, 5.08 mm, 回路数: 4, 180°, 焊针长度 (l): 1.5 mm, 镀锡, 黑色, 盒装	4032248335589	50 个	IEC: 400 V / 15 A UL: 300 V / 10 A	盒装

#### SL-SMT 5.08/180LF Tape



耐高温焊接插座，提供盒装或卷装。卷装带 1.5 毫米焊针，适合自动装配。3.2 毫米焊针适合回流焊和波峰焊。提供标记和编码空间。

- 400 V (IEC) / 300 V (UL)
- 19 A (IEC) / 15 A (UL)

#### 订货数据

类型	订货号	版本	GTIN (EAN)	最小包装数	产品数据	包装
SL-SMT 5.08/02/180LF 1.5 SN BK RL	<a href="#">1776364001</a>	PCB 接插件, 插座, 焊接法兰, 回流焊, 5.08 mm, 回路数: 2, 180°, 焊针长度 (l): 1.5 mm, 镀锡, 黑色, 卷装	4032248163472	250 个	IEC: 400 V / 19 A UL: 300 V / 15 A	卷装

## OMNIMATE 信号 - BL/SL 5.08 系列 BLZ 5.08/02/180 SN OR BX

**Weidmüller Interface GmbH & Co. KG**  
Klingenbergstraße 16  
D-32758 Detmold  
Germany  
Fon: +49 5231 14-0  
Fax: +49 5231 14-292083  
www.weidmueller.com

### 配套的接插件 (受限插拔)

#### SL 5.08/90B



焊接插座，进线方向为 90°。焊针长度最适合波峰焊。提供标记和编码空间。

- 400 V (IEC) / 300 V (UL)
- 18 A (IEC) / 15 A (UL)

#### 订货数据

类型	订货号	版本	GTIN (EAN)	最小包装数	产品数据	包装
SL 5.08/02/90B 3.2SN OR BX	<a href="#">1510360000</a>	PCB 接插件, 插座, 固定块的 燕尾槽, 焊连接, 5.08 mm, 回路数: 2, 焊针长度 (l): 3.2 mm, 镀锡, 橙色, 盒装	4008190180188	100 个	IEC: 400 V / 18 A UL: 300 V / 15 A	盒 装

#### SLZF 5.08/90B



弹片接线反向插头。提供标记和编码空间。

- 0.2 - 2.5 mm<sup>2</sup> (IEC) / 26 - 14 AWG (UL)
- 400 V (IEC) / 300 V (UL)
- 23 A (IEC) / 15 A (UL)

#### 订货数据

类型	订货号	版本	GTIN (EAN)	最小包装数	产品数据	包装
SLZF 5.08/02/90B SN OR BX	<a href="#">1673550000</a>	PCB 接插件, 反向插头, 5.08 mm, 回路数: 2, 90°, 弹片 联接, 最大压接面积: 3.31 mm <sup>2</sup> , 盒装	4008190435264	100 个	IEC: 400 V / 20.5 A / 0.2 - 2.5 mm <sup>2</sup> UL: 300 V / 15 A / AWG 26 - AWG 12	盒 装

**OMNIMATE 信号 - BL/SL 5.08 系列**  
**BLZ 5.08/02/180 SN OR BX**

**Weidmüller Interface GmbH & Co. KG**  
 Klingenbergstraße 16  
 D-32758 Detmold  
 Germany  
 Fon: +49 5231 14-0  
 Fax: +49 5231 14-292083  
 www.weidmueller.com

配套的接插件 (受限插拔)

**SL-SMaT 5.0x/180 Tape**



耐高温焊接插座，可拼接。卷装带 1.5 毫米焊针，适合自动装配和回流焊工艺。提供标记和编码空间。

- 400 V (IEC) / 300 V (UL)
- 16.5 A (IEC) / 15 A (UL)

订货数据

类型	订货号	版本	GTIN (EAN)	最小包装数	产品数据	包装
SL-SMaT 5.0X/02/180 1.5SN BK RL	<a href="#">1812450000</a>	PCB 接插件, 插座, 开口型, 回流焊, 5.00 mm, 回路数: 2, 180°, 焊针长度 (l): 1.5 mm, 镀锡, 黑色, 卷装	回4032248294039	270 个	IEC: 400 V / 16.5 A UL: 300 V / 15 A	卷装

**SL-SMT 5.00/90LF Tape**



耐高温焊接插座，提供盒装或卷装。卷装带 1.5 毫米焊针，适合自动装配。3.2 毫米焊针适合回流焊和波峰焊。提供标记和编码空间。

- 400 V (IEC) / 300 V (UL)
- 19 A (IEC) / 15 A (UL)

订货数据

类型	订货号	版本	GTIN (EAN)	最小包装数	产品数据	包装
SL-SMT 5.00/02/90LF 1.5SN BK RL	<a href="#">1797750000</a>	PCB 接插件, 插座, 焊接法兰, 回流焊, 5.00 mm, 回路数: 2, 90°, 焊针长度 (l): 1.5 mm, 镀锡, 黑色, 卷装	回4032248239757	350 个	IEC: 400 V / 19 A UL: 300 V / 15 A	卷装

## OMNIMATE 信号 - BL/SL 5.08 系列 BLZ 5.08/02/180 SN OR BX

**Weidmüller Interface GmbH & Co. KG**  
 Klingenbergstraße 16  
 D-32758 Detmold  
 Germany  
 Fon: +49 5231 14-0  
 Fax: +49 5231 14-292083  
 www.weidmueller.com

### 配套的接插件 (受限插拔)

#### SLZF 5.08/270B



弹片接线反向插头。提供标记和编码空间。

- 0.2 - 2.5 mm<sup>2</sup> (IEC) / 26 - 14 AWG (UL)
- 400 V (IEC) / 300 V (UL)
- 23 A (IEC) / 15 A (UL)

#### 订货数据

类型	订货号	版本	GTIN (EAN)	最小包装数	产品数据	包装
SLZF 5.08/02/270B SN OR BX	<a href="#">1706140000</a>	PCB 接插件, 反向插头, 5.08 mm, 回路数: 2, 270°, 弹片 联接, 最大压接面积: 3.31 mm <sup>2</sup> , 盒装	4032248113996	100 个	IEC: 400 V / 20.5 A / 0.2 - 2.5 mm <sup>2</sup> UL: 300 V / 15 A / AWG 26 - AWG 12	盒装

#### SL-SMT 5.08/90LF Box



耐高温焊接插座, 提供盒装或卷装。卷装带 1.5 毫米焊针, 适合自动装配。3.2 毫米焊针适合回流焊和波峰焊。提供标记和编码空间。

- 400 V (IEC) / 300 V (UL)
- 19 A (IEC) / 15 A (UL)

#### 订货数据

类型	订货号	版本	GTIN (EAN)	最小包装数	产品数据	包装
SL-SMT 5.08/02/90LF 3.2SN BK BX	<a href="#">1780410000</a>	PCB 接插件, 插座, 焊接法兰, 回流焊, 5.08 mm, 回路数: 2, 90°, 焊针长度 (l): 3.2 mm, 镀锡, 黑色, 盒装	4032248165735	100 个	IEC: 400 V / 19 A UL: 300 V / 15 A	盒装
SL-SMT 5.08/02/90LF 1.5SN BK BX	<a href="#">1775232001</a>	PCB 接插件, 插座, 焊接法兰, 回流焊, 5.08 mm, 回路数: 2, 90°, 焊针长度 (l): 1.5 mm, 镀锡, 黑色, 盒装	4032248157211	100 个	IEC: 400 V / 19 A UL: 300 V / 15 A	盒装

## OMNIMATE 信号 - BL/SL 5.08 系列 BLZ 5.08/02/180 SN OR BX

**Weidmüller Interface GmbH & Co. KG**  
 Klingenbergstraße 16  
 D-32758 Detmold  
 Germany  
 Fon: +49 5231 14-0  
 Fax: +49 5231 14-292083  
 www.weidmueller.com

### 配套的接插件 (受限插拔)

#### SL 5.08/180B



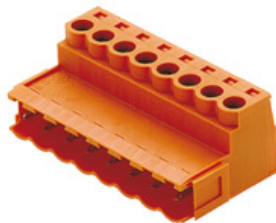
焊接插座，进线方向为 180°。焊针长度最适合波峰焊。提供标记和编码空间。

- 400 V (IEC) / 300 V (UL)
- 18 A (IEC) / 15 A (UL)

#### 订货数据

类型	订货号	版本	GTIN (EAN)	最小包装数	产品数据	包装
SL 5.08/02/180B 3.2SN OR BX	<a href="#">1519560000</a>	PCB 接插件, 插座, 固定块的 燕尾槽, 焊连接, 5.08 mm, 回路数: 2, 焊针长度 (l): 3.2 mm, 镀锡, 橙色, 盒装	4008190083892	100 个	IEC: 400 V / 18 A UL: 300 V / 15 A	盒 装

#### SLS 5.08/180B



压线框接线反向插头。提供标记和编码空间。

- 0.2 - 2.5 mm<sup>2</sup> (IEC) / 26 - 12 AWG (UL)
- 400 V (IEC) / 300 V (UL)
- 21.5 A (IEC) / 15 A (UL)

#### 订货数据

类型	订货号	版本	GTIN (EAN)	最小包装数	产品数据	包装
SLS 5.08/02/180B SN OR BX	<a href="#">1627240000</a>	PCB 接插件, 反向插头, 5.08 mm, 回路数: 2, 180°, 压线 框联接, 最大压接面积: 3.31 mm <sup>2</sup> , 盒装	4008190199753	100 个	IEC: 400 V / 21.5 A / 0.2 - 2.5 mm <sup>2</sup> UL: 300 V / 14 A / AWG 26 - AWG 12	盒 装

## OMNIMATE 信号 - BL/SL 5.08 系列 BLZ 5.08/02/180 SN OR BX

**Weidmüller Interface GmbH & Co. KG**  
 Klingenbergstraße 16  
 D-32758 Detmold  
 Germany  
 Fon: +49 5231 14-0  
 Fax: +49 5231 14-292083  
 www.weidmueller.com

### 配套的接插件 (受限插拔)

#### SLDV-THR 5.08/180FLF



耐高温双层闭合插座，横向偏置，可选配焊接法兰。1.5 毫米焊针适合回流焊。3.2 毫米焊针适合回流焊和波峰焊。提供标记和编码空间。

- 400 V (IEC) / 300 V (UL)
- 15 A (IEC) / 10 A (UL)

#### 订货数据

类型	订货号	版本	GTIN (EAN)	最小包装数	产品数据	包装
SLDV-THR 5.08/04/180FLF 3.2SN BK BX	<a href="#">1829010000</a>	PCB 接插件, 插座, 法兰/焊接 法兰, 回流焊, 5.08 mm, 回路数: 4, 180°, 焊针长度 (l): 3.2 mm, 镀锡, 黑色, 盒装	4032248335701	50 个	IEC: 400 V / 15 A UL: 300 V / 10 A	盒装
SLDV-THR 5.08/04/180FLF 1.5SN BK BX	<a href="#">1829130000</a>	PCB 接插件, 插座, 法兰/焊接 法兰, 回流焊, 5.08 mm, 回路数: 4, 180°, 焊针长度 (l): 1.5 mm, 镀锡, 黑色, 盒装	4032248335824	50 个	IEC: 400 V / 15 A UL: 300 V / 10 A	盒装

#### SLS 5.08/180FI



压线框接线反向插头。提供标记和编码空间。

- 0.2 - 2.5 mm<sup>2</sup> (IEC) / 26 - 12 AWG (UL)
- 400 V (IEC) / 300 V (UL)
- 21.5 A (IEC) / 15 A (UL)

#### 订货数据

类型	订货号	版本	GTIN (EAN)	最小包装数	产品数据	包装
SLS 5.08/02/180FI SN OR BX	<a href="#">1846210000</a>	PCB 接插件, 反向插头, 5.08 mm, 回路数: 2, 180°, 压线框联接, 最大压接面积: 3.31 mm <sup>2</sup> , 盒装	4032248362493	100 个	IEC: 400 V / 21.5 A / 0.2 - 2.5 mm <sup>2</sup> UL: 300 V / 14 A / AWG 26 - AWG 12 装	盒装

## OMNIMATE 信号 - BL/SL 5.08 系列 BLZ 5.08/02/180 SN OR BX

**Weidmüller Interface GmbH & Co. KG**  
 Klingenbergstraße 16  
 D-32758 Detmold  
 Germany  
 Fon: +49 5231 14-0  
 Fax: +49 5231 14-292083  
 www.weidmueller.com

### 配套的接插件 (受限插拔)

#### SLZF 5.08/180F



- 弹片接线反向插头。提供标记和编码空间。
- 0.2 - 2.5 mm<sup>2</sup> (IEC) / 26 - 14 AWG (UL)
  - 400 V (IEC) / 300 V (UL)
  - 23 A (IEC) / 15 A (UL)

#### 订货数据

类型	订货号	版本	GTIN (EAN)	最小包装数	产品数据	包装
SLZF 5.08/02/180F SN OR BX	<a href="#">1846930000</a>	PCB 接插件, 反向插头, 5.08 mm, 回路数: 2, 180°, 弹片 联接, 最大压接面积: 3.31 mm <sup>2</sup> , 盒装	4032248363100	100 个	IEC: 400 V / 23 A / 0.2 - 2.5 mm <sup>2</sup> UL: 300 V / 15 A / AWG 26 - AWG 12	盒装

## OMNIMATE 信号 - BL/SL 5.08 系列 BLZ 5.08/02/180 SN OR BX

**Weidmüller Interface GmbH & Co. KG**  
 Klingenbergstraße 16  
 D-32758 Detmold  
 Germany  
 Fon: +49 5231 14-0  
 Fax: +49 5231 14-292083  
 www.weidmueller.com

### 配套的接插件 (完全可插拔)

#### SLD 5.08/180G



针平行的双层插座。焊针长度最适合波峰焊。提供标记和编码空间。

- 400 V (IEC) / 300 V (UL)
- 11 A (IEC) / 10 A (UL)

#### 订货数据

类型	订货号	版本	GTIN (EAN)	最小包装数	产品数据	包装
SLD 5.08/04/180G 3.2SN OR BX	<a href="#">1602390000</a>	PCB 接插件, 插座, 侧面封闭, 4008190180539 50 个 焊连接, 5.08 mm, 回路数: 4, 180°, 焊针长度 (l): 3.2 mm, 镀锡, 橙色, 盒装			IEC: 400 V / 11 A UL: 300 V / 10 A	包装 盒 装

#### SLD 5.08/90G



针平行的双层插座。焊针长度最适合波峰焊。提供标记和编码空间。

- 400 V (IEC) / 300 V (UL)
- 11 A (IEC) / 10 A (UL)

#### 订货数据

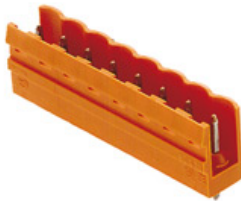
类型	订货号	版本	GTIN (EAN)	最小包装数	产品数据	包装
SLD 5.08/04/90G 3.2SN OR BX	<a href="#">1601790000</a>	PCB 接插件, 插座, 侧面封闭, 4008190055752 50 个 焊连接, 5.08 mm, 回路数: 4, 90°, 焊针长度 (l): 3.2 mm, 镀锡, 橙色, 盒装			IEC: 400 V / 11 A UL: 300 V / 10 A	包装 盒 装

## OMNIMATE 信号 - BL/SL 5.08 系列 BLZ 5.08/02/180 SN OR BX

**Weidmüller Interface GmbH & Co. KG**  
 Klingenbergstraße 16  
 D-32758 Detmold  
 Germany  
 Fon: +49 5231 14-0  
 Fax: +49 5231 14-292083  
 www.weidmueller.com

### 配套的接插件 (完全可插拔)

#### SL 5.08/180



焊接插座，进线方向为 180°。焊针长度最适合波峰焊。提供标记和编码空间。

- 400 V (IEC) / 300 V (UL)
- 18 A (IEC) / 15 A (UL)

#### 订货数据

类型	订货号	版本	GTIN (EAN)	最小包装数	产品数据	包装
SL 5.08/02/180 3.2SN OR BX	<a href="#">1517260000</a>	PCB 接插件, 插座, 开口型, 焊4008190034795 100 个 连接, 5.08 mm, 回路数: 2, 180°, 焊针长度 (l): 3.2 mm, 镀锡, 橙色, 盒装			IEC: 400 V / 18 A UL: 300 V / 15 A	盒 装

#### SLS 5.08/180 SN



压线框接线反向插头。提供标记和编码空间。

- 0.2 - 2.5 mm<sup>2</sup> (IEC) / 26 - 12 AWG (UL)
- 400 V (IEC) / 300 V (UL)
- 21.5 A (IEC) / 15 A (UL)

#### 订货数据

类型	订货号	版本	GTIN (EAN)	最小包装数	产品数据	包装
SLS 5.08/02/180 SN OR BX	<a href="#">1627090000</a>	PCB 接插件, 反向插头, 5.08 mm, 回路数: 2, 180°, 压线 框联接, 最大压接面积: 3.31 mm <sup>2</sup> , 盒装			IEC: 400 V / 21.5 A / 0.2 - 2.5 mm <sup>2</sup> UL: 300 V / 14 A / AWG 26 - AWG 12 装	盒 装

## OMNIMATE 信号 - BL/SL 5.08 系列 BLZ 5.08/02/180 SN OR BX

**Weidmüller Interface GmbH & Co. KG**  
Klingenbergstraße 16  
D-32758 Detmold  
Germany  
Fon: +49 5231 14-0  
Fax: +49 5231 14-292083  
www.weidmuller.com

### 配套的接插件 (完全可插拔)

#### SL-SMT 5.08/90G Tape



耐高温焊接插座，提供盒装或卷装。卷装带 1.5 毫米焊针，适合自动装配。3.2 毫米焊针适合回流焊和波峰焊。提供标记和编码空间。

- 400 V (IEC) / 300 V (UL)
- 19 A (IEC) / 15 A (UL)

#### 订货数据

类型	订货号	版本	GTIN (EAN)	最小包装数	产品数据	包装
SL-SMT 5.08/02/90G 1.5 SN BK RL	<a href="#">1821140000</a>	PCB 接插件, 插座, 侧面封闭, 回流焊, 5.08 mm, 回路数: 2, 90°, 焊针长度 (l): 1.5 mm, 镀锡, 黑色, 卷装	4032248319787	350 个	IEC: 400 V / 19 A UL: 300 V / 15 A	卷装

#### SLZF 5.08/180



弹片接线反向插头。提供标记和编码空间。

- 0.2 - 2.5 mm<sup>2</sup> (IEC) / 26 - 14 AWG (UL)
- 400 V (IEC) / 300 V (UL)
- 23 A (IEC) / 15 A (UL)

#### 订货数据

类型	订货号	版本	GTIN (EAN)	最小包装数	产品数据	包装
SLZF 5.08/02/180 SN BK BX	<a href="#">1709600000</a>	PCB 接插件, 反向插头, 5.08 mm, 回路数: 2, 180°, 弹片联接, 最大压接面积: 3.31 mm <sup>2</sup> , 盒装	4008190318901	100 个	IEC: 400 V / 23 A / 0.2 - 2.5 mm <sup>2</sup> UL: 300 V / 15 A / AWG 26 - AWG 12	盒装
SLZF 5.08/02/180 SN OR BX	<a href="#">1709370000</a>	PCB 接插件, 反向插头, 5.08 mm, 回路数: 2, 180°, 弹片联接, 最大压接面积: 3.31 mm <sup>2</sup> , 盒装	4008190390150	100 个	IEC: 400 V / 23 A / 0.2 - 2.5 mm <sup>2</sup> UL: 300 V / 15 A / AWG 26 - AWG 12	盒装

## OMNIMATE 信号 - BL/SL 5.08 系列 BLZ 5.08/02/180 SN OR BX

**Weidmüller Interface GmbH & Co. KG**  
Klingenbergstraße 16  
D-32758 Detmold  
Germany  
Fon: +49 5231 14-0  
Fax: +49 5231 14-292083  
www.weidmuller.com

### 配套的接插件 (完全可插拔)

#### SL 5.08/90



焊接插座，进线方向为 90°。焊针长度最适合波峰焊。提供标记和编码空间。

- 400 V (IEC) / 300 V (UL)
- 18 A (IEC) / 15 A (UL)

#### 订货数据

类型	订货号	版本	GTIN (EAN)	最小包装数	产品数据	包装
SL 5.08/02/90 3.2SN OR BX	<a href="#">1508060000</a>	PCB 接插件, 插座, 开口型, 焊4008190189006 100 个 连接, 5.08 mm, 回路数: 2, 90°, 焊针长度 (l): 3.2 mm, 镀锡, 橙色, 盒装			IEC: 400 V / 18 A UL: 300 V / 15 A	包 装 盒 装

#### SL-SMT 5.08/180G Tape



耐高温焊接插座，提供盒装或卷装。卷装带 1.5 毫米焊针，适合自动装配。3.2 毫米焊针适合回流焊和波峰焊。提供标记和编码空间。

- 400 V (IEC) / 300 V (UL)
- 19 A (IEC) / 15 A (UL)

#### 订货数据

类型	订货号	版本	GTIN (EAN)	最小包装数	产品数据	包装
SL-SMT 5.08/02/180G 1.5 SN BK RL	<a href="#">1820170000</a>	PCB 接插件, 插座, 侧面封闭, 4032248315680 250 个 回流焊, 5.08 mm, 回路数: 2, 180°, 焊针长度 (l): 1.5 mm, 镀锡, 黑色, 卷装			IEC: 400 V / 19 A UL: 300 V / 15 A	包 装 卷 装

## OMNIMATE 信号 - BL/SL 5.08 系列 BLZ 5.08/02/180 SN OR BX

**Weidmüller Interface GmbH & Co. KG**  
 Klingenbergstraße 16  
 D-32758 Detmold  
 Germany  
 Fon: +49 5231 14-0  
 Fax: +49 5231 14-292083  
 www.weidmueller.com

### 配套的接插件 (完全可插拔)

#### SL-SMT 5.08/90G Box



耐高温焊接插座，提供盒装或卷装。卷装带 1.5 毫米焊针，适合自动装配。3.2 毫米焊针适合回流焊和波峰焊。提供标记和编码空间。

- 400 V (IEC) / 300 V (UL)
- 19 A (IEC) / 15 A (UL)

#### 订货数据

类型	订货号	版本	GTIN (EAN)	最小包装数	产品数据	包装
SL-SMT 5.08/02/90G 1.5SN BK BX	<a href="#">1775002001</a>	PCB 接插件, 插座, 侧面封闭, 回流焊, 5.08 mm, 回路数: 2, 90°, 焊针长度 (l): 1.5 mm, 镀锡, 黑色, 盒装	4032248156023	100 个	IEC: 400 V / 19 A UL: 300 V / 15 A	盒装
SL-SMT 5.08/02/90G 3.2SN BK BX	<a href="#">1780180000</a>	PCB 接插件, 插座, 侧面封闭, 回流焊, 5.08 mm, 回路数: 2, 90°, 焊针长度 (l): 3.2 mm, 镀锡, 黑色, 盒装	4032248165506	100 个	IEC: 400 V / 19 A UL: 300 V / 15 A	盒装

#### SL-SMT 5.08/90 Tape



耐高温，90° 弯针开口插座。盒装或卷装。卷装带 1.5 毫米焊针，适合自动装配。3.2 毫米焊针适合回流焊和波峰焊。提供标记和编码空间。

- 400 V (IEC) / 300 V (UL)
- 19 A (IEC) / 15 A (UL)

#### 订货数据

类型	订货号	版本	GTIN (EAN)	最小包装数	产品数据	包装
SL-SMT 5.08/02/90 1.5 SN BK RL	<a href="#">1821160000</a>	PCB 接插件, 插座, 开口型, 回流焊, 5.08 mm, 回路数: 2, 90°, 焊针长度 (l): 1.5 mm, 镀锡, 黑色, 卷装	4032248319800	350 个	IEC: 400 V / 19 A UL: 300 V / 15 A	卷装

## OMNIMATE 信号 - BL/SL 5.08 系列 BLZ 5.08/02/180 SN OR BX

**Weidmüller Interface GmbH & Co. KG**  
Klingenbergstraße 16  
D-32758 Detmold  
Germany  
Fon: +49 5231 14-0  
Fax: +49 5231 14-292083  
www.weidmuller.com

### 配套的接插件 (完全可插拔)

#### SL-SMT 5.08/180G Box



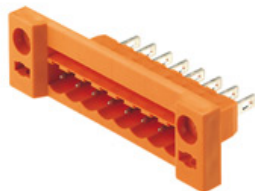
耐高温焊接插座，提供盒装或卷装。卷装带 1.5 毫米焊针，适合自动装配。3.2 毫米焊针适合回流焊和波峰焊。提供标记和编码空间。

- 400 V (IEC) / 300 V (UL)
- 19 A (IEC) / 15 A (UL)

#### 订货数据

类型	订货号	版本	GTIN (EAN)	最小包装数	产品数据	包装
SL-SMT 5.08/02/180G 1.5SN BK BX	<a href="#">1775922001</a>	PCB 接插件, 插座, 侧面封闭, 回流焊, 5.08 mm, 回路数: 2, 180°, 焊针长度 (l): 1.5 mm, 镀锡, 黑色, 盒装	4032248158911	100 个	IEC: 400 V / 19 A UL: 300 V / 15 A	盒装
SL-SMT 5.08/02/180G 3.2SN BK BX	<a href="#">1838210000</a>	PCB 接插件, 插座, 侧面封闭, 回流焊, 5.08 mm, 回路数: 2, 180°, 焊针长度 (l): 3.2 mm, 镀锡, 黑色, 盒装	4032248348275	100 个	IEC: 400 V / 19 A UL: 300 V / 15 A	盒装

#### SLDF 5.08



穿墙式插座带可选式锁定功能，适合前面板安装。内部采用插片联接或焊接联接。提供标记和编码空间。

- 400 V (IEC) / 300 V (UL)
- 15 A (IEC) / 10 A (UL)

#### 订货数据

类型	订货号	版本	GTIN (EAN)	最小包装数	产品数据	包装
SLDF 5.08 L/F 2 SN BK BX	<a href="#">1635740000</a>	PCB 接插件, 插座, 5.08 mm, 回路数: 2, 180°, 插套联接, 焊接联接, 盒装	4008190264161	100 个	IEC: 400 V / 15 A UL: 300 V / 10 A	盒装
SLDF 5.08 L/F 2 SN OR BX	<a href="#">1599130000</a>	PCB 接插件, 插座, 5.08 mm, 回路数: 2, 180°, 插套联接, 焊接联接, 盒装	4008190175931	100 个	IEC: 400 V / 15 A UL: 300 V / 10 A	盒装

## OMNIMATE 信号 - BL/SL 5.08 系列 BLZ 5.08/02/180 SN OR BX

**Weidmüller Interface GmbH & Co. KG**  
Klingenbergstraße 16  
D-32758 Detmold  
Germany  
Fon: +49 5231 14-0  
Fax: +49 5231 14-292083  
www.weidmueller.com

### 配套的接插件 (完全可插拔)

#### SL 5.00/90



焊接插座，进线方向为 90°。焊针长度最适合波峰焊工艺。提供标记和编码空间。

- 400 V (IEC) / 300 V (UL)
- 18 A (IEC) / 15 A (UL)

#### 订货数据

类型	订货号	版本	GTIN (EAN)	最小包装数	产品数据	包装
SL 5.00/02/90 3.2SN OR BX	<a href="#">1571130000</a>	PCB 接插件, 插座, 开口型, 焊4008190156121 100 个 连接, 5.00 mm, 回路数: 2, 90°, 焊针长度 (l): 3.2 mm, 镀锡, 橙色, 盒装			IEC: 400 V / 18 A UL: 300 V / 15 A	盒装
SL 5.00/02/90 4.5SN BK BX	<a href="#">1625990000</a>	PCB 接插件, 插座, 开口型, 焊4008190197292 100 个 连接, 5.00 mm, 回路数: 2, 90°, 焊针长度 (l): 4.5 mm, 镀锡, 黑色, 盒装			IEC: 400 V / 18 A UL: 300 V / 15 A	盒装

#### SL-SMT 5.08/180 Tape



耐高温直针开口插座。盒装或卷装。卷装带 1.5 毫米焊针，适合自动装配。3.2 毫米焊针适合回流焊和波峰焊。提供标记和编码空间。

- 400 V (IEC) / 300 V (UL)
- 19 A (IEC) / 15 A (UL)

#### 订货数据

类型	订货号	版本	GTIN (EAN)	最小包装数	产品数据	包装
SL-SMT 5.08/02/180 1.5 SN BK RL	<a href="#">1821100000</a>	PCB 接插件, 插座, 开口型, 回4032248319749 250 个 流焊, 5.08 mm, 回路数: 2, 180°, 焊针长度 (l): 1.5 mm, 镀锡, 黑色, 卷装			IEC: 400 V / 19 A UL: 300 V / 15 A	卷装

## OMNIMATE 信号 - BL/SL 5.08 系列 BLZ 5.08/02/180 SN OR BX

**Weidmüller Interface GmbH & Co. KG**  
Klingenbergstraße 16  
D-32758 Detmold  
Germany  
Fon: +49 5231 14-0  
Fax: +49 5231 14-292083  
www.weidmuller.com

### 配套的接插件 (完全可插拔)

#### SL 5.08/135



焊接插座，进线方向为 135°。焊针长度最适合波峰焊。提供标记和编码空间。

- 400 V (IEC) / 300 V (UL)
- 17 A (IEC) / 15 A (UL)

#### 订货数据

类型	订货号	版本	GTIN (EAN)	最小包装数	产品数据	包装
SL 5.08/02/135 3.2SN OR BX	<a href="#">1603060000</a>	PCB 接插件, 插座, 开口型, 焊4008190095512 100 个 连接, 5.08 mm, 回路数: 2, 135°, 焊针长度 (l): 3.2 mm, 镀锡, 橙色, 盒装			IEC: 400 V / 17 A UL: 300 V / 15 A	盒 装

#### SL-SMT 5.08/90 Box



耐高温, 90° 弯针开口插座。盒装或卷装。卷装带 1.5 毫米焊针, 适合自动装配。3.2 毫米焊针适合回流焊和波峰焊。提供标记和编码空间。

- 400 V (IEC) / 300 V (UL)
- 19 A (IEC) / 15 A (UL)

#### 订货数据

类型	订货号	版本	GTIN (EAN)	最小包装数	产品数据	包装
SL-SMT 5.08/02/90 1.5SN BK BX	<a href="#">1774762001</a>	PCB 接插件, 插座, 开口型, 回4032248155699 100 个 流焊, 5.08 mm, 回路数: 2, 90°, 焊针长度 (l): 1.5 mm, 镀锡, 黑色, 盒装			IEC: 400 V / 19 A UL: 300 V / 15 A	盒 装
SL-SMT 5.08/02/90 3.2SN BK BX	<a href="#">1779950000</a>	PCB 接插件, 插座, 开口型, 回4032248165278 100 个 流焊, 5.08 mm, 回路数: 2, 90°, 焊针长度 (l): 3.2 mm, 镀锡, 黑色, 盒装			IEC: 400 V / 19 A UL: 300 V / 15 A	盒 装

## OMNIMATE 信号 - BL/SL 5.08 系列 BLZ 5.08/02/180 SN OR BX

**Weidmüller Interface GmbH & Co. KG**  
 Klingenbergstraße 16  
 D-32758 Detmold  
 Germany  
 Fon: +49 5231 14-0  
 Fax: +49 5231 14-292083  
 www.weidmueller.com

### 配套的接插件 (完全可插拔)

#### SL-SMT 5.08/180 Box



耐高温直针开口插座。盒装或卷装。卷装带 1.5 毫米焊针，适合自动装配。3.2 毫米焊针适合回流焊和波峰焊。提供标记和编码空间。

- 400 V (IEC) / 300 V (UL)
- 19 A (IEC) / 15 A (UL)

#### 订货数据

类型	订货号	版本	GTIN (EAN)	最小包装数	产品数据	包装
SL-SMT 5.08/02/180 1.5SN BK BX	<a href="#">1775522001</a>	PCB 接插件, 插座, 开口型, 回	4032248157549	100 个	IEC: 400 V / 19 A UL: 300 V / 15 A	盒装
SL-SMT 5.08/02/180 3.2SN BK BX	<a href="#">1837980000</a>	PCB 接插件, 插座, 开口型, 回	4032248348046	100 个	IEC: 400 V / 19 A UL: 300 V / 15 A	盒装

