

# Spezifikation für Freigabe / specification for release

Kunde / customer : \_\_\_\_\_

Artikelnummer / part number : **74451022**

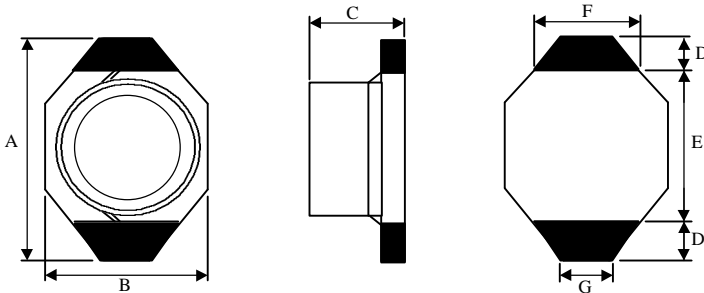
Bezeichnung : **SPEICHERDROSSEL WE-PD 3**

description : **POWER-CHOKE WE-PD 3**



DATUM / DATE : 2002-03-06

## A Mechanische Abmessungen / dimensions:

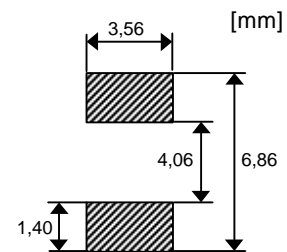


Typ S		
A	<b>6,60 max</b>	mm
B	<b>4,45 max</b>	mm
C	<b>2,92 max</b>	mm
D	<b>1,0 ref</b>	mm
E	<b>4,32 ref</b>	mm
F	<b>3,05 ref</b>	mm
G	<b>1,27 ref</b>	mm

## B Elektrische Eigenschaften / electrical properties:

Eigenschaften / properties	Testbedingungen / test conditions		Wert / value	Einheit / unit	tol.
Induktivität / inductance	<b>100 KHz / 0,1V</b>	L	<b>2,20</b>	μH	± 20%
Güte Q / Q factor		Q			typ.
DC-Widerstand / DC-resistance		R <sub>DC</sub>	<b>0,050</b>	Ω	max.
Nennstrom / rated current	<b>DT= 40°C max. or DL/Lo= 10% max.</b>	I <sub>DC</sub>	<b>1,80</b>	A	max.
Eigenres.-Frequenz / self-res.-frequency		SRF	<b>120,0</b>	MHz	typ.

## C Lötpad / soldering spec.:



## D Prüfgeräte / test equipment:

**HP 4274 A** für/for L und/and Q  
**HP 34401 A** für/for I<sub>DC</sub> und/and R<sub>DC</sub>

## E Testbedingungen / test conditions:

Luftfeuchtigkeit / humidity: 33%  
 Umgebungstemperatur / temperature: +20°C

## F Werkstoffe & Zulassungen / material & approvals

Basismaterial / base material: Ferrit / ferrite  
 Draht / wire: 2UEW  
 Sockel / Base: Ceramics  
 Pin / Terminal: Au

## G Eigenschaften / granted properties:

Lagertemperatur / storage temperature: -40°C - + 105°C  
 Betriebstemp. / operating temperature: -40°C - +85°C

Freigabe erteilt / general release:	<b>Kunde / customer</b>			
Datum / date	Unterschrift / signature			
	<b>Würth Elektronik</b>			
Geprüft / checked	Kontrolliert / approved	Name	Änderung / modification	Datum / date
		JH	Neugestaltung	2000-12-06

### Würth Elektronik eiSos GmbH & Co. KG

D-74638 Waldenbug Max-Eyth-Strasse 1 - 3 Germany Telefon (+49) (0) 7942 - 945 - 0 Telefax (+49) (0) 7942 - 945 - 400  
<http://www.we-online.com>