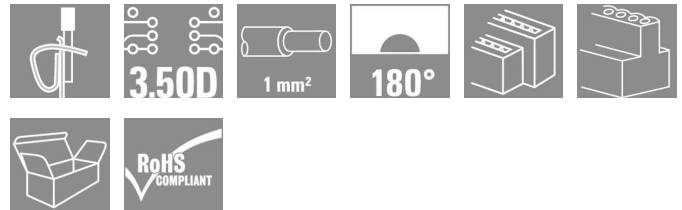


OMNIMATE 信号 - B2L/S2L 3.50 - 双排系列 B2L 3.50/18/180 SN OR BX

Weidmüller Interface GmbH & Co. KG
Klingenbergstraße 16
D-32758 Detmold
Germany
Fon: +49 5231 14-0
Fax: +49 5231 14-292083
www.weidmuller.com



重新定义联接密度：信号联接的未来标准

在最小空间实现最大联接密度 - 对于 1mm² 的标准传感器电缆，双排 B2L 可以升高标杆，并在较小空间实现多功能。

效果：提供适用于 1.75 间距标准工业导线的联接方案 - 比 2.5 间距的同类方案小 30%，比 3.5 间距的方案坚固 140%

新尺寸：提供两倍联接密度，间距为 3.5 mm

经验证的联接技术：魏德米勒免维护弹片联接

联接数据/性能：

- 0.20 - 1.0 mm² (IEC) / 28 - 18 AWG (UL)
- 80 V / 10 A (IEC) 150 V / 10 A (UL)
- 回路数：4 到 36

主要应用优点：

高效 - 在印刷电路板上实现最高联接密度

适用于工业 - 最小最坚固

工艺优化 - 自动装配和回流焊，快速联接

用户友好 - 配有专利保护的释放杆，可以轻松释放多条回路

面向应用：不管尺寸是否紧凑，都可轻松标记和编码

微型化不仅仅是在小空间实现多功能：

每次减少尺寸，占地面积都会降低，最终用户的成本也会降低。

魏德米勒满足了工程设计和工业自动化领域的需求。

订货数据

类型	B2L 3.50/18/180 SN OR BX
订货号	1727620000
版本	PCB 接插件, 插头, 3.50 mm, 回路数: 18, 180°, 弹片联接, 最大压接面积: 1 mm ² , 盒装
GTIN (EAN)	4032248037803
最小包装数	20 个
产品数据	IEC: 200 V / 10.3 A / 0.2 - 1 mm ² UL: 300 V / 10 A / AWG 28 - AWG 16
包装	盒装

OMNIMATE 信号 - B2L/S2L 3.50 - 双排系列 B2L 3.50/18/180 SN OR BX

Weidmüller Interface GmbH & Co. KG
Klingenbergstraße 16
D-32758 Detmold
Germany
Fon: +49 5231 14-0
Fax: +49 5231 14-292083
www.weidmueller.com

技术数据

尺寸及重量

净重 9.13 g

系统参数

产品系列	OMNIMATE 信号 - B2L/S2L 3.50 - 双排系列	导线连接方式	弹片联接
导线出线方向	180°	间距 mm (P)	3.5 mm
间距 inch (P)	0.138 inch	回路数	18
剥线长度	7 mm	L1 (mm)	28 mm
L1 (inch)	1.102 inch	防触电保护 (按照DIN VDE 0470)	IP 20
防触电保护 (按照DIN VDE57106)	手指安全保护		

可联接导线

最小压接面积	0.08 mm ²	最大压接面积	1 mm ²
导线最小压接面积 AWG	AWG 28	导线最大压接面积 AWG	AWG 18
单股导线的, 最小值 H05(07) V-U	0.2 mm ²	单股导线的, 最大值 H05(07) V-U	1 mm ²
软导线, 最小压接面积 H05(07) V-K	0.2 mm ²	软导线, 最大压接面积 H05(07) V-K	1 mm ²
最小压接面积 带管状端头, 符合DIN46 2281	0.13 mm ²	最大压接面积 带管状端头, 符合DIN46 2281	0.34 mm ²
最小压接面积 带预绝缘管状端头(DIN 46 228/4)	0.13 mm ²	最大压接面积 带预绝缘管状端头(DIN 46 228/4)	0.34 mm ²


材料

绝缘材料	PBT	颜色	橙色
比色表 (相似)	RAL 2000	阻燃等级符合 UL 94	V-0
触点材料	Cu-Leg	插针镀层	镀锡
最低操作温度	-50 °C	最高操作温度	100 °C
最小安装温度	-30 °C	最大安装温度范围	100 °C

额定数据 (DIN IEC)

额定电流 最小回路数 (环境温度=20°C)	10.3 A	额定电流 最大回路数 (环境温度=20°C)	8.7 A
额定电流 最小回路数 (环境温度=40°C)	8.9 A	额定电流 最大回路数 (环境温度=40°C)	7.4 A
额定电压值 (过电压等级II/污染等级2)	200 V	额定电压值 (过电压等级III/污染等级2)	160 V
额定电压值 (过电压等级III/污染等级3)	80 V	额定冲击电压 (过压等级 II/污染等级2)	2.5 kV
额定冲击电压 (过压等级III/污染等级2)	2.5 kV	额定冲击电压 (过压等级III/污染等级3)	2.5 kV
瞬时耐电流	3 x 1s 77 A		

额定数据 (CSA)


机构		额定电压 (使用组 B)	300 V
额定电流 (使用组 B)	5 A	导线最小压接面积, AWG,	AWG 28
导线最大压接面积, AWG	AWG 18		

OMNIMATE 信号 - B2L/S2L 3.50 - 双排系列
B2L 3.50/18/180 SN OR BX

Weidmüller Interface GmbH & Co. KG
 Klingenbergstraße 16
 D-32758 Detmold
 Germany
 Fon: +49 5231 14-0
 Fax: +49 5231 14-292083
 www.weidmuller.com

技术数据

额定数据 (UL 1059)

机构		额定电压 (使用组 B)	300 V
额定电流 (使用组 B)	10 A	额定电压 (使用组 C)	50 V
额定电流 (使用组 C)	10 A	导线最小压接面积, AWG	AWG 28
导线最大压接面积, AWG	AWG 16		

分类

UNSPSC	30-10-18-21	eClass 5.1	27-26-07-01
eClass 6.2	27-26-07-04	eClass 7.1	27-44-04-02

说明

- 提示
- Additional colours on request
 - Gold-plated contact surfaces on request
 - Rated current related to rated cross-section & min. No. of poles.
 - Wire end ferrule with plastic collar to DIN 46228/4
 - Wire end ferrule without plastic collar to DIN 46228/1
 - P on drawing = pitch
 - Crimp shape A for wire-end ferrules with crimping tools PZ 1,5 (order no. 9005990000) or PZ 6/5 (order no. 9011460000) for larger wire cross-sections recommended.
 - Rated data refer only to the component itself. Clearance and creepage distances to other components are to be designed in accordance with the relevant application standards.

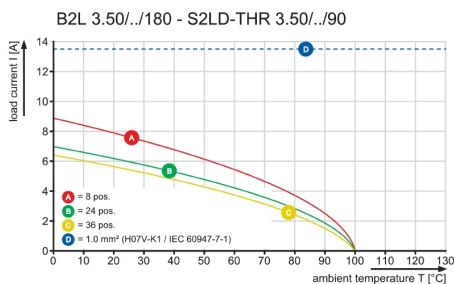
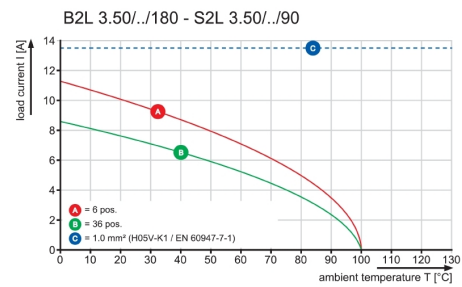
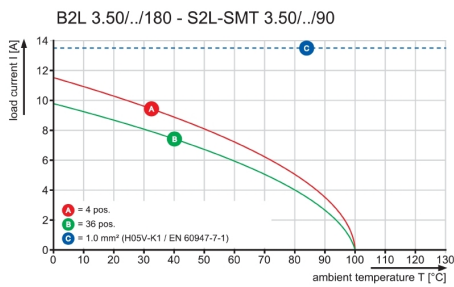
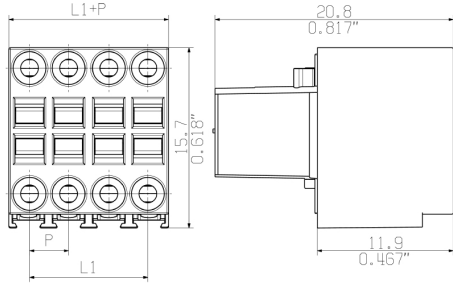
认证

认证	
ROHS	一致

OMNIMATE 信号 - B2L/S2L 3.50 - 双排系列
B2L 3.50/18/180 SN OR BX

Weidmüller Interface GmbH & Co. KG
 Klingenbergstraße 16
 D-32758 Detmold
 Germany
 Fon: +49 5231 14-0
 Fax: +49 5231 14-292083
 www.weidmuller.com

图纸



OMNIMATE 信号 - B2L/S2L 3.50 - 双排系列 B2L 3.50/18/180 SN OR BX

Weidmüller Interface GmbH & Co. KG
Klingenbergstraße 16
D-32758 Detmold
Germany
Fon: +49 5231 14-0
Fax: +49 5231 14-292083
www.weidmuller.com

配套的接插件 (受限插拔)

S2L 3.50/180F



双层直针插座有标准闭口型或螺钉法兰型（根据要求可提供侧面开口的插座）。焊针长度为 3.5 毫米，适合于波峰焊，提供盒装。可以螺钉连接在线路板上。该插座提供标记和编码空间。

- 80 V (IEC) / 150 V (UL)
- 9 A (IEC) / 8 A (UL)

订货数据

类型	订货号	版本	GTIN (EAN)	最小包装数	产品数据	包装
S2L 3.50/18/180F 3.5SN OR BX	1729490000	PCB 接插件, 插座, 法兰, 焊接, 3.50 mm, 回路数: 18, 180°, 焊针长度 (l): 3.5 mm, 镀锡, 橙色, 盒装	4032248040902	20 个	IEC: 250 V / 10 A UL: 150 V / 10 A	盒装

S2L-SMT 3.50/180LF Tape



耐高温，直针双层插座，适用于所有常规焊接。为自动装配进行了优化设计。提供盒装或卷带式包装。焊针长度为 3.2mm，适合回流焊和波峰焊。该插头提供标记和编码空间。

- 50 V (IEC) / 150 V (UL)
- 10 A (IEC) / 10 A (UL)

订货数据

类型	订货号	版本	GTIN (EAN)	最小包装数	产品数据	包装
S2L-SMT 3.50/18/180LF 3.5SN BK RL	1807930000	PCB 接插件, 插座, 焊接法兰, 回流焊, 3.50 mm, 回路数: 18, 180°, 焊针长度 (l): 3.5 mm, 镀锡, 黑色, 卷装	4032248279630	175 个	IEC: 160 V / 10 A UL: 150 V / 10 A	卷装

OMNIMATE 信号 - B2L/S2L 3.50 - 双排系列 B2L 3.50/18/180 SN OR BX

Weidmüller Interface GmbH & Co. KG
 Klingenbergstraße 16
 D-32758 Detmold
 Germany
 Fon: +49 5231 14-0
 Fax: +49 5231 14-292083
 www.weidmueller.com

配套的接插件 (受限插拔)

S2L-SMT 3.50/90LF Box



耐高温，直针双层插座，适用于所有常规焊接。为自动装配进行了优化设计。提供盒装或卷带式包装。焊针长度为3.2mm，适合回流焊和波峰焊。该插头提供标记和编码空间。

- 50 V (IEC) / 150 V (UL)
- 10 A (IEC) / 10 A (UL)

订货数据

类型	订货号	版本	GTIN (EAN)	最小包装数	产品数据	包装
S2L-SMT 3.50/18/90LF 3.2SN BK BX	1794920000	PCB 接插件, 插座, 焊接法 兰, 回流焊, 3.50 mm, 回路 数: 18, 90°, 焊针长度 (l): 3.2 mm, 镀锡, 黑色, 盒装	4032248232376	20 个	IEC: 160 V / 10 A UL: 150 V / 10 A	盒装

S2L-SMT 3.50/90LF Tape



耐高温，直针双层插座，适用于所有常规焊接。为自动装配进行了优化设计。提供盒装或卷带式包装。焊针长度为3.2mm，适合回流焊和波峰焊。该插头提供标记和编码空间。

- 50 V (IEC) / 150 V (UL)
- 10 A (IEC) / 10 A (UL)

订货数据

类型	订货号	版本	GTIN (EAN)	最小包装数	产品数据	包装
S2L-SMT 3.50/18/90LF 3.2SN BK RL	1807620000	PCB 接插件, 插座, 焊接法 兰, 回流焊, 3.50 mm, 回路 数: 18, 90°, 焊针长度 (l): 3.2 mm, 镀锡, 黑色, 卷装	4032248279012	235 个	IEC: 160 V / 10 A UL: 150 V / 10 A	卷装

OMNIMATE 信号 - B2L/S2L 3.50 - 双排系列 B2L 3.50/18/180 SN OR BX

Weidmüller Interface GmbH & Co. KG
Klingenbergstraße 16
D-32758 Detmold
Germany
Fon: +49 5231 14-0
Fax: +49 5231 14-292083
www.weidmueller.com

配套的接插件 (受限插拔)

S2L 3.50/90F



双层弯针插座有标准闭口型或螺钉法兰型（根据要求可提供侧面开口的插座）。焊针长度为 3.5 毫米，适合于波峰焊，提供盒装。可以螺钉连接在线路板上。该插座提供标记和编码空间。

- 80 V (IEC) / 150 V (UL)
- 9 A (IEC) / 8 A (UL)

订货数据

类型	订货号	版本	GTIN (EAN)	最小包装数	产品数据	包装
S2L 3.50/18/90F 3.5SN OR BX	1728530000	PCB 接插件, 插座, 法兰, 焊连接, 3.50 mm, 回路数: 18, 90°, 焊针长度 (l): 3.5 mm, 镀锡, 橙色, 盒装	4032248040001	20 个	IEC: 250 V / 10 A UL: 150 V / 10 A	盒装
S2L 3.50/18/90F 3.5SN BK BX	1728690000	PCB 接插件, 插座, 法兰, 焊连接, 3.50 mm, 回路数: 18, 90°, 焊针长度 (l): 3.5 mm, 镀锡, 黑色, 盒装	4032248040155	20 个	IEC: 250 V / 10 A UL: 150 V / 10 A	盒装

S2L-SMT 3.50/180LF Box



耐高温，直针双层插座，适用于所有常规焊接。为自动装配进行了优化设计。提供盒装或卷带式包装。焊针长度为 3.2mm，适合回流焊和波峰焊。该插头提供标记和编码空间。

- 50 V (IEC) / 150 V (UL)
- 10 A (IEC) / 10 A (UL)

订货数据

类型	订货号	版本	GTIN (EAN)	最小包装数	产品数据	包装
S2L-SMT 3.50/18/180LF 3.5SN BK BX	1795260000	PCB 接插件, 插座, 焊接法兰, 回流焊, 3.50 mm, 回路数: 18, 180°, 焊针长度 (l): 3.5 mm, 镀锡, 黑色, 盒装	4032248232772	20 个	IEC: 160 V / 10 A UL: 150 V / 10 A	盒装

OMNIMATE 信号 - B2L/S2L 3.50 - 双排系列 B2L 3.50/18/180 SN OR BX

Weidmüller Interface GmbH & Co. KG
 Klingenbergstraße 16
 D-32758 Detmold
 Germany
 Fon: +49 5231 14-0
 Fax: +49 5231 14-292083
 www.weidmueller.com

配套的接插件 (完全可插拔)

S2L-SMT 3.50/180G Tape



耐高温，直针双层插座，适用于所有常规焊接。为自动装配进行了优化设计。提供盒装或卷带式包装。焊针长度为 3.2mm，适合回流焊和波峰焊。该插头提供标记和编码空间。

- 50 V (IEC) / 150 V (UL)
- 10 A (IEC) / 10 A (UL)

订货数据

类型	订货号	版本	GTIN (EAN)	最小包装数	产品数据	包装
S2L-SMT 3.50/18/180G 3.5SN BK RL	1807840000	PCB 接插件, 插座, 侧面封闭, 回流焊, 3.50 mm, 回路数: 18, 180°, 焊针长度 (l): 3.5 mm, 镀锡, 黑色, 卷装	4032248279548	175 个	IEC: 160 V / 10 A UL: 150 V / 10 A	卷装

S2L-SMT 3.50/90G Tape



耐高温，直针双层插座，适用于所有常规焊接。为自动装配进行了优化设计。提供盒装或卷带式包装。焊针长度为 3.2mm，适合回流焊和波峰焊。该插头提供标记和编码空间。

- 50 V (IEC) / 150 V (UL)
- 10 A (IEC) / 10 A (UL)

订货数据

类型	订货号	版本	GTIN (EAN)	最小包装数	产品数据	包装
S2L-SMT 3.50/18/90G 3.2SN BK RL	1807530000	PCB 接插件, 插座, 侧面封闭, 回流焊, 3.50 mm, 回路数: 18, 90°, 焊针长度 (l): 3.2 mm, 镀锡, 黑色, 卷装	4032248278824	235 个	IEC: 160 V / 10 A UL: 150 V / 10 A	卷装

OMNIMATE 信号 - B2L/S2L 3.50 - 双排系列
B2L 3.50/18/180 SN OR BX

Weidmüller Interface GmbH & Co. KG
 Klingenbergstraße 16
 D-32758 Detmold
 Germany
 Fon: +49 5231 14-0
 Fax: +49 5231 14-292083
 www.weidmueller.com

配套的接插件 (完全可插拔)

S2L-SMT 3.50/90G Box



耐高温，直针双层插座，适用于所有常规焊接。为自动装配进行了优化设计。提供盒装或卷带式包装。焊针长度为 3.2mm，适合回流焊和波峰焊。该插头提供标记和编码空间。

- 50 V (IEC) / 150 V (UL)
- 10 A (IEC) / 10 A (UL)

订货数据

类型	订货号	版本	GTIN (EAN)	最小包装数	产品数据	包装
S2L-SMT 3.50/18/90G 3.2SN BK BX	1794270000	PCB 接插件, 插座, 侧面封闭, 回流焊, 3.50 mm, 回路数: 18, 90°, 焊针长度 (l): 3.2 mm, 镀锡, 黑色, 盒装	4032248231423	20 个	IEC: 160 V / 10 A UL: 150 V / 10 A	盒装

S2L-SMT 3.50/180G Box



耐高温，直针双层插座，适用于所有常规焊接。为自动装配进行了优化设计。提供盒装或卷带式包装。焊针长度为 3.2mm，适合回流焊和波峰焊。该插头提供标记和编码空间。

- 50 V (IEC) / 150 V (UL)
- 10 A (IEC) / 10 A (UL)

订货数据

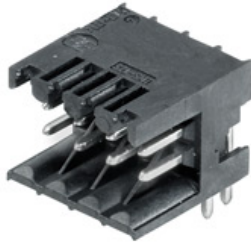
类型	订货号	版本	GTIN (EAN)	最小包装数	产品数据	包装
S2L-SMT 3.50/18/180G 3.5SN BK BX	1794590000	PCB 接插件, 插座, 侧面封闭, 回流焊, 3.50 mm, 回路数: 18, 180°, 焊针长度 (l): 3.5 mm, 镀锡, 黑色, 盒装	4032248231775	20 个	IEC: 160 V / 10 A UL: 150 V / 10 A	盒装

OMNIMATE 信号 - B2L/S2L 3.50 - 双排系列 B2L 3.50/18/180 SN OR BX

Weidmüller Interface GmbH & Co. KG
 Klingenbergstraße 16
 D-32758 Detmold
 Germany
 Fon: +49 5231 14-0
 Fax: +49 5231 14-292083
 www.weidmueller.com

配套的接插件 (完全可插拔)

S2L-SMT 3.50/90 BOX



耐高温, 直针双层插座, 适用于所有常规焊接。为自动装配进行了优化设计。提供盒装或卷带式包装。焊针长度为 3.2mm, 适合回流焊和波峰焊。该插座提供标记和编码空间。(按照要求可提供卷带式包装)

- 50 V (IEC) / 150 V (UL)
- 10 A (IEC) / 10 A (UL)

订货数据

类型	订货号	版本	GTIN (EAN)	最小包装数	产品数据	包装
S2L-SMT 3.50/18/90 3.2SN BK BX	1794430000	PCB 接插件, 插座, 开口型, 回流焊, 3.50 mm, 回路数: 18, 90°, 焊针长度 (l): 3.2 mm, 镀锡, 黑色, 盒装	4032248231614	20 个	IEC: 160 V / 10 A UL: 150 V / 10 A	盒装

S2L 3.50/90G



双层弯针插座有标准闭口型或螺钉法兰型 (根据要求可提供侧面开口的插座)。焊针长度为 3.5 毫米, 适合于波峰焊, 提供盒装。可以螺钉连接在线路板上。该插座提供标记和编码空间。

- 80 V (IEC) / 150 V (UL)
- 9 A (IEC) / 8 A (UL)

订货数据

类型	订货号	版本	GTIN (EAN)	最小包装数	产品数据	包装
S2L 3.50/18/90G 3.5SN BK BX	1728050000	PCB 接插件, 插座, 侧面封闭, 焊接, 3.50 mm, 回路数: 18, 90°, 焊针长度 (l): 3.5 mm, 镀锡, 黑色, 盒装	4032248039548	20 个	IEC: 250 V / 10 A UL: 150 V / 10 A	盒装
S2L 3.50/18/90G 3.5SN OR BX	1727890000	PCB 接插件, 插座, 侧面封闭, 焊接, 3.50 mm, 回路数: 18, 90°, 焊针长度 (l): 3.5 mm, 镀锡, 橙色, 盒装	4032248039395	20 个	IEC: 250 V / 10 A UL: 150 V / 10 A	盒装

OMNIMATE 信号 - B2L/S2L 3.50 - 双排系列 B2L 3.50/18/180 SN OR BX

Weidmüller Interface GmbH & Co. KG
 Klingenbergstraße 16
 D-32758 Detmold
 Germany
 Fon: +49 5231 14-0
 Fax: +49 5231 14-292083
 www.weidmueller.com

配套的接插件 (完全可插拔)

S2L 3.50/180G



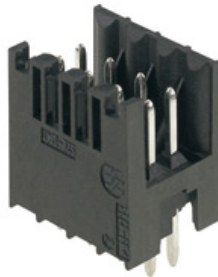
双层直针插座有标准闭口型或螺钉法兰型 (根据要求可提供侧面开口的插座)。焊针长度为 3.5 毫米, 适合于波峰焊, 提供盒装。可以螺钉连接在线路板上。该插座提供标记和编码空间。

- 80 V (IEC) / 150 V (UL)
- 9 A (IEC) / 8 A (UL)

订货数据

类型	订货号	版本	GTIN (EAN)	最小包装数	产品数据	包装
S2L 3.50/18/180G 3.5SN BK BX	1729010000	PCB 接插件, 插座, 侧面封闭, 4032248040445 20 个 焊连接, 3.50 mm, 回路数: 18, 180°, 焊针长度 (l): 3.5 mm, 镀锡, 黑色, 盒装			IEC: 250 V / 10 A UL: 150 V / 10 A	盒装
S2L 3.50/18/180G 3.5SN OR BX	1728850000	PCB 接插件, 插座, 侧面封闭, 4032248040292 20 个 焊连接, 3.50 mm, 回路数: 18, 180°, 焊针长度 (l): 3.5 mm, 镀锡, 橙色, 盒装			IEC: 250 V / 10 A UL: 150 V / 10 A	盒装

S2L-SMT 3.50/180 Box



耐高温, 直针双层插座, 适用于所有常规焊接。为自动装配进行了优化设计。提供盒装或卷带式包装。焊针长度为 3.2mm, 适合回流焊和波峰焊。该插头提供标记和编码空间。

- 50 V (IEC) / 150 V (UL)
- 10 A (IEC) / 10 A (UL)

订货数据

类型	订货号	版本	GTIN (EAN)	最小包装数	产品数据	包装
S2L-SMT 3.50/18/180 3.5SN BK BX	1794750000	PCB 接插件, 插座, 开口型, 回 4032248231935 20 个 流焊, 3.50 mm, 回路数: 18, 180°, 焊针长度 (l): 3.5 mm, 镀锡, 黑色, 盒装			IEC: 160 V / 10 A UL: 150 V / 10 A	盒装

