

Summenzähler elektromechanisch

Impulszähler addierend, Frontplattenmontage

Anzeige 6- oder 8-stellig, mit/ohne Nullstelltaste

F 504, F 514, F 524



F 504 - Einschubgehäuse



F 514 - Frontplatte mit Schraubbefestigung



F 524 - Frontplatte mit Klemmfederbefestigung

Merkmale

- Impulszähler
- Addierend
- Anzeige 6- oder 8-stellig
- Mit oder ohne Nullstelltaste/Schlüsselnullstellung

Technische Daten - elektrisch

Betriebsspannung	24/110 VAC $\pm 10\%$ (50/60 Hz) 230 VAC $+6/-10\%$ (50/60 Hz) 24 VDC $\pm 10\%$
Restwelligkeit	<48 %
Nennfrequenz	50 / 60 Hz
Leistungsaufnahme	2 W, 3 VA
Impulsverhältnis	1:1
Lebensdauer	VDC - 100 Millionen Impulse VAC - 50 Millionen Impulse
Auslegung DIN EN 61010-1	Schutzklasse II Überspannungskategorie II Verschmutzungsgrad 2
Störaussendung	DIN EN 61000-6-4
Störfestigkeit	DIN EN 61000-6-2

Technische Daten - mechanisch

Anzeige	Weisse Ziffern auf Schwarz
Ziffernhöhe	4,5 mm
Zählweise	1 Impuls = 1 Zahl
Fortschaltung	Addierend in 2 Halbschritten
Nullstellung	Manuell mit Nullstelltaste oder Steckschlüssel
Umgebungstemperatur	0...+45 °C
Lagertemperatur	-20...+70 °C
Relative Luftfeuchte	80 % nicht betauend
Schutzart DIN EN 60529	IP 41
Anschluss	Lötanschluss mit Flachstecker (Flachzungen)
Masse ca.	100 g
Werkstoff	Gehäuse: Noryl PPO, schwarz

Summenzähler elektromechanisch

Impulszähler addierend, Frontplattenmontage

Anzeige 6- oder 8-stellig, mit/ohne Nullstelltaste

F 504, F 514, F 524

Technische Daten - mechanisch

F 504

Stellenzahl	6-stellig mit/ohne Nullstelltaste 8-stellig ohne Nullstelltaste
Messbereich	999 999 und 99 999 999
Gehäuseart	Einschubgehäuse
Montageart	Einschubgehäuse
Abmessungen B x H x L	50 x 25 x 85,8 mm
Einbauausschnitt	50 x 25 mm
Einbautiefe	85,8 mm

F 514

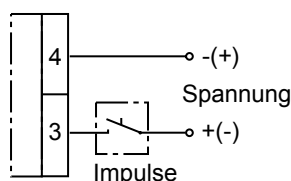
Stellenzahl	6-stellig
Messbereich	999 999
Gehäuseart	Einbaugeschäuse
Montageart	Frontplatte mit 2 Schrauben
Abmessungen B x H x L	60 x 37,5 x 61,3 mm
Einbauausschnitt	51 x 26 mm
Einbautiefe	77,8 mm

F 524

Stellenzahl	6-stellig mit/ohne Nullstelltaste 8-stellig ohne Nullstelltaste
Messbereich	999 999 und 99 999 999
Gehäuseart	Einbaugeschäuse
Montageart	Frontplatte mit Klemmfeder
Abmessungen B x H x L	53,2 x 28,2 x 61,3 mm
Einbauausschnitt	51 x 26 mm
Einbautiefe	77,8 mm

Anschlussbild

Standard Anschluss



Schaltpegel

Max. Zählgeschwindigkeit 10 Impulse/s

Spannung	24/110 VAC $\pm 10\%$ 230 VAC $+6/-10\%$
Leistung	3 VA
Minimale Impulsdauer	50 ms
Minimale Impulspause	50 ms
Einschaltdauer (bei 25 °C)	100 %

Max. Zählgeschwindigkeit 20 Impulse/s

Spannung	24 VDC $\pm 10\%$
Leistung	2 W
Minimale Impulsdauer	25 ms
Minimale Impulspause	25 ms
Einschaltdauer (bei 25 °C)	100 %

Zubehör

Frontplatten für F 504

10130194	Frontplatte mit flexibler Klarsichtschutzkappe, für Einschubgehäuse 50 x 25 mm (Z 100.01A)
----------	--

Fronrahmen für F 504

11034056	Fronrahmen mit verschliessbarem Zylinderschloss am Klarsichtdeckel (Z 105.02A)
10124289	Fronrahmen, Einschuböffnung 50 x 25 mm (Z 107.01A)

Summenzähler elektromechanisch

Impulszähler addierend, Frontplattenmontage

Anzeige 6- oder 8-stellig, mit/ohne Nullstelltaste

F 504, F 514, F 524

Bestellbezeichnung

Einschubgehäuse

F 504.

	<u>Anzeige</u>
B	6-stellig 999 999
C	8-stellig 99 999 999
	<u>Spannung / Anschluss</u>
A3	24 VDC / Standard Anschluss
A5	24 VAC / Standard Anschluss
A8	110 VAC / Standard Anschluss
A9	230 VAC / Standard Anschluss
	<u>Nullstellung</u>
640D	Mit Steckschlüssel
650D	Mit Nullstelltaste
800F	Ohne Nullstelltaste

Frontplatte mit Schraubbefestigung

F 514. B

	<u>Anzeige</u>
B	6-stellig 999 999
	<u>Spannung / Anschluss</u>
A3	24 VDC / Standard Anschluss
A5	24 VAC / Standard Anschluss
A8	110 VAC / Standard Anschluss
A9	230 VAC / Standard Anschluss
	<u>Nullstellung</u>
600B	Ohne Nullstelltaste
640A	Mit Steckschlüssel
650A	Mit Nullstelltaste

Frontplatte mit Klemmfederbefestigung

F 524.

	<u>Anzeige</u>
B	6-stellig 999 999
C	8-stellig 99 999 999
	<u>Spannung / Anschluss</u>
A3	24 VDC / Standard Anschluss
A5	24 VAC / Standard Anschluss
A8	110 VAC / Standard Anschluss
A9	230 VAC / Standard Anschluss
	<u>Nullstellung</u>
640D	Mit Steckschlüssel, 6-stellig
650D	Mit Nullstelltaste, 6-stellig
600E	Ohne Nullstelltaste, 6-stellig
800F	Ohne Nullstelltaste, 8-stellig

Summenzähler elektromechanisch

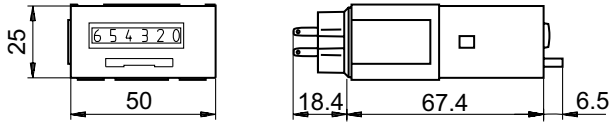
Impulszähler addierend, Frontplattenmontage

Anzeige 6- oder 8-stellig, mit/ohne Nullstelltaste

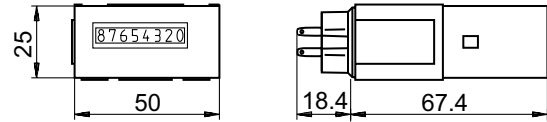
F 504, F 514, F 524

Abmessungen

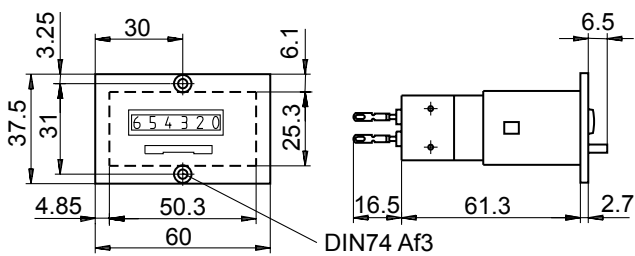
F 504 mit Nullstelltaste, 6-stellig



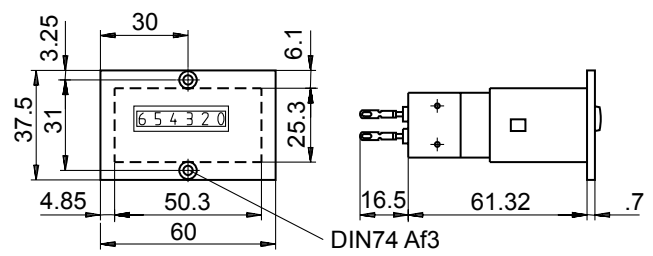
F 504 ohne Nullstelltaste, 6-stellig / 8-stellig



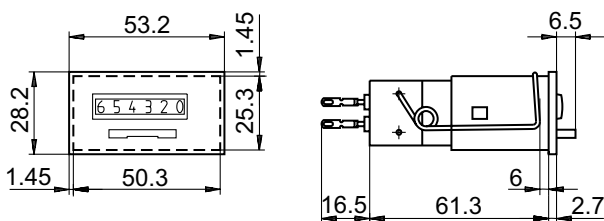
F 514 mit Nullstelltaste, 6-stellig



F 514 ohne Nullstelltaste, 6-stellig



F 524 mit Nullstelltaste, 6-stellig



F 524 ohne Nullstelltaste, 6-stellig / 8-stellig

