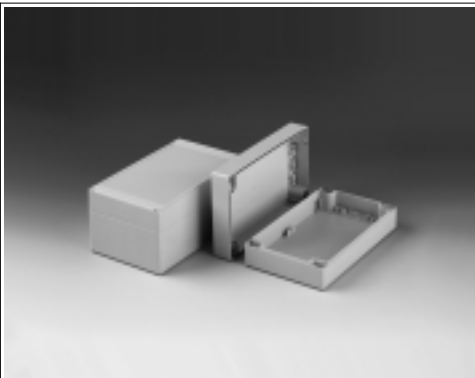


ROBUST-BOX 120 LARGE

FOURNITURE

- 2 coquilles de boîtier avec joint,
 - 2 bandes en gris clair pour partie supérieure,
 - 2 bandes en gris clair percées pour partie inférieure.
- Jeu de montage.



VERSION I

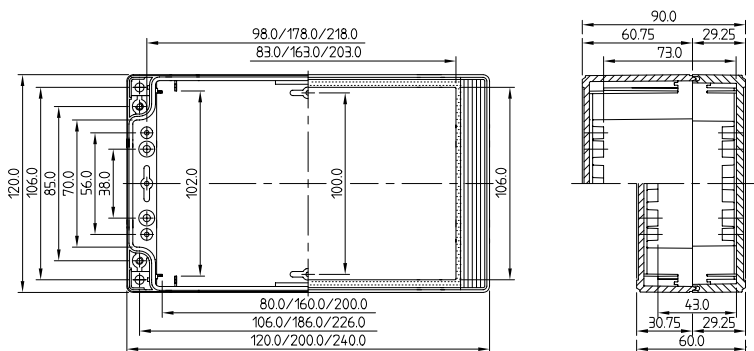
Partie supérieure et inférieure en ABS (UL 94 HB).
Coloris : gris clair, RAL 7035.

VERSION II

Partie supérieure et inférieure en polycarbonate (UL 94 HB).
Coloris : gris clair, RAL 7035.

Plans détaillés au format dwg ou dxf sur demande.

⊕ ⊗ = Type de vis du boîtier : Tête cruciforme (Taille de tournevis)



(Référence avec $\#$ voir CEM page 82)

⊕ Z (PZZ)

Référence	BOÎTIER 120 LONG			BOÎTIER 200 LONG			Référence	
	Version	Dim. extérieures en mm			Version	Dim. extérieures en mm		
		Lo	La	H		Lo	La	H
C 20 12 121 $\#$	I	120	120	60	I	200	120	60
C 21 12 121 $\#$	I	120	120	90	I	200	120	90
C 20 12 122 $\#$	II	120	120	60	II	200	120	60
C 21 12 122 $\#$	II	120	120	90	II	200	120	90

ACCESSOIRES (liste des pièces vendues séparémentes, voir pages 89 / 90.)	BOÎTIER 240 LONG			Référence	
	Version	Dim. extérieures en mm			
		Lo	La	H	
Pieds de boîtier de table		240	120	60	C 20 12 241 $\#$
Pattes de fixation		240	120	90	C 21 12 241 $\#$
Éléments de fix. pour les barrettes DIN		240	120	60	C 20 12 242 $\#$
Bandes d'obturations		240	120	90	C 21 12 242 $\#$
Charnières intérieures					
Charnières extérieures					

ROBUST-BOX

ROBUST-BOX

Pour l'utilisation en boîtier de table un logement est prévu à la base du socle pour fixer les pieds en caoutchouc.

Fourniture :
4 pieds de boîtier

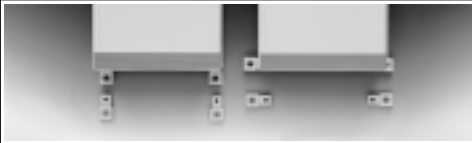


PIEDS DE BOÎTIER

Référence
C 22 99 018

Pour une fixation murale extérieure. Elles peuvent être fixées au choix en haut / en bas ou sur le côté.

Fourniture :
4 pattes de fixation
Éléments de fixation



PATTES DE FIXATION

Référence
C 22 99 028

Pour la fixation des boîtiers sur la barrette DIN selon
DIN EN 50 022 et
DIN EN 50 035.

Fourniture :
2 éléments de fixation
Jeu de montage

Barrette DIN voir page 90.



ÉLÉMENTS DE FIXATION POUR BARRETTES DIN

pour ROBUST-BOX	Référence
80 large	C 22 01 088
120 large	C 22 03 128
160 large	C 22 04 168

Pour maintenir le couvercle sur le socle lors de l'ouverture du boîtier. Ces éléments peuvent être montés au choix à droite ou à gauche, en haut ou en bas.

Fourniture :
2 charnières, éléments de fixation

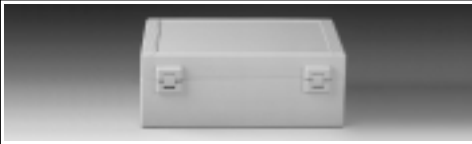


CHARNIÈRES INTÉRIEURES

Référence
C 22 99 031

Convient aux boîtiers de taille longueur / largeur 120, 160, 200 et 240 mm. Un façonnage ultérieur est nécessaire (perçage des boîtiers).

Fourniture :
2 charnières extérieures complètes



CHARNIÈRES EXTÉRIEURES

Référence
C 22 99 088

Pour la protection des boîtiers et pour protéger les composants électroniques contre un accès non autorisé.

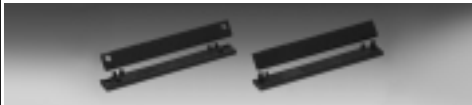
Fourniture jeu de plombage :
4 pièces, 2 bandes d'obturations
Fourniture fiche de plombage (détachée) : 1 pièce



JEU DE PLOMBAGE* / FICHE DE PLOMBAGE**
p. ROBUST-BOX

Robust-Box	Référence
80 large	C 22 99 048*
120 large	C 22 99 042*
160 large	C 22 99 046*
toutes les tailles	C 22 99 040**

En alternative pour la version standard en gris clair. S'encliquète dans la partie supérieure ou inférieure du boîtier. Bandes d'obturations pour la partie inférieure avec évidements pour les pieds du boîtier / jeu de plombage.



BANDES D'OBTURATIONS

Fourniture :
2 pièces partie inférieure
2 pièces partie supérieure

Références pour bandes d'obturations

Coloris	Références pour bandes d'obturations			Coloris
	80 large	120 large	160 large	
gris argent, RAL 7001	C 22 01 082	C 22 03 123	C 22 04 162	gris argent, RAL 7001
rouge, RAL 3020	C 22 01 084	C 22 03 124	C 22 04 164	rouge, RAL 3020
jaune, RAL 1023	C 22 01 085	C 22 03 125	C 22 04 165	jaune, RAL 1023
vert, RAL 6024	C 22 01 086	C 22 03 126	C 22 04 166	vert, RAL 6024
bleu, RAL 5017	C 22 01 087	C 22 03 127	C 22 04 167	bleu, RAL 5017

SUPPORT DE CARTES



Pour le montage des composants prémontés.

Fourniture :
2 pièces / 4 pièces
Éléments de fixation

Référence

C 22 99 058

C 22 99 068

Pour ROBUST-BOX

200 x 120 en format Eurocartes et toutes les autres tailles de largeur 120 mm, 2 pièces
pour toutes les tailles, 4 pièces

PLAQUES PERFORÉES



Pour le montage horizontal et vertical des cartes à circuits imprimés.

Fourniture :
2 plaques perforées
12 clips

Référence

60 haut

80 haut

C 22 99 019

C 22 99 029

C 22 99 039

C 22 99 049

C 22 99 059

C 22 99 069

C 22 99 079

C 22 99 089

60 haut

90 haut

C 22 99 099

C 22 99 049

C 22 99 119

C 22 99 129

C 22 99 139

C 22 99 089

C 22 99 159

C 22 99 069

C 22 99 139

C 22 99 089

Pour ROBUST-BOX

Séries perforées

Encombrement en mm

Lo x La

80 x 80

2

45 50,5 / 70,5

120 x 80

3

85 50,5 / 70,5

160 x 80

5

125 50,5 / 70,5

240 x 80

9

205 50,5 / 70,5

120 x 120

3

85 43 / 70,5

200 x 120

5

165 43 / 73

240 x 120

9

205 43 / 70,5

160 x 160

5

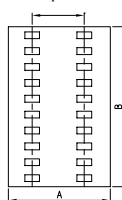
125 43 / 70,5

240 x 160

9

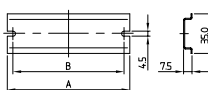
205 43 / 70,5

Séries perforées

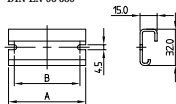


BARRETTES DIN

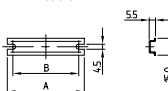
DIN EN 50 022



DIN EN 50 035



DIN EN 50 045



Pour la fixation des connexions de série dans le boîtier.

Fourniture :
1 barrette DIN

Référence

DIN EN 50 022

DIN EN 50 035

DIN EN 50 045

Pour ROBUST-BOX

Encombrement en mm

C 22 99 419

C 22 99 519

C 22 99 609

80 long

68 58

C 22 99 429

C 22 99 529

C 22 99 619

120 long

108 98

C 22 99 439

C 22 99 539

C 22 99 629

160 long

148 138

C 22 99 449

C 22 99 549

C 22 99 639

200 long

188 178

C 22 99 459

C 22 99 559

C 22 99 649

240 long

228 218

C 22 99 469

C 22 99 569

C 22 99 659

120 large

110 100

C 22 99 669

160 large

150 140