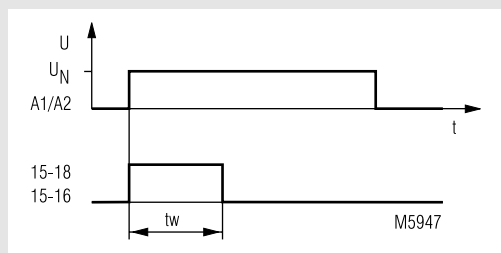
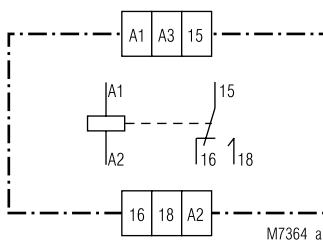


- nach DIN EN 61 812-1
- einschaltwischend
- Wischzeit bis 100 s einstellbar
- Wiederholgenauigkeit  $\leq 0,5\% + 10\text{ ms}$
- Mehrspannungsausführung
- LED-Anzeige für Kontaktstellung
- 1 Wechsler
- 22,5 mm Baubreite

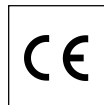
### Funktionsdiagramm



### Schaltbild



### Zulassungen und Kennzeichen



### Anwendung

- Zeitabhängige Steuerungen

### Geräteanzeige

LED: leuchtet bei aktiviertem Ausgangsrelais (Kontakt 15 - 18 ist geschlossen)

### Technische Daten

**Zeitbereiche:** 0,05 ... 1 s  
0,5 ... 10 s  
5 ... 100 s

**Zeiteinstellung:** stufenlos 1:20

**Wiederbereitschaftszeit:**  $\leq 100\text{ ms}$

**Wiederholgenauigkeit:**  $\leq 0,5\% + 10\text{ ms}$

**Spannungseinfluß:**  $< 1\%$  über Spannungsbereich

**Temperatureinfluß:**  $< 0,25\% / \text{K}$

### Eingang

**Nennspannung  $U_N$ :** AC/DC 24 V<sup>1)</sup> + AC 230 V<sup>2)</sup>  
AC/DC 24 V<sup>1)</sup> + AC 110 ... 127 V<sup>2)</sup>  
AC/DC 24 V<sup>1)</sup> + AC 42 V<sup>2)</sup>

<sup>1)</sup> an Klemmen A3-A2  
<sup>2)</sup> an Klemmen A1-A2

**Spannungsbereich:** AC 0,8 ... 1,1  $U_N$   
DC 0,9 ... 1,25  $U_N$

**Nennfrequenz:** 50 / 60 Hz

**Rückfallspannung:** 15 %  $U_N$

**Nennverbrauch**

AC: 4 VA  
DC: 0,4 W

### Ausgang

**Kontaktbestückung**

BC 7931.71: 1 Wechsler

**Thermischer Strom  $I_{th}$ :** 4 A

**Schaltvermögen**

nach AC 15

Schließer: 3 A / AC 230 V EN 60 947-5-1

Öffner: 1 A / AC 230 V EN 60 947-5-1

**Elektrische Lebensdauer**

nach AC 15 bei 1 A, AC 230 V:  $1,5 \times 10^5$  Schaltspiele EN 60 947-5-1

**Kurzschlußfestigkeit**

**max. Schmelzsicherung:** 4 A gL EN 60 947-5-1

**Mechanische Lebensdauer:**  $10^8$  Schaltspiele

## Technische Daten

### Allgemeine Daten

<b>Nennbetriebsart:</b>	Dauerbetrieb	
<b>Temperaturbereich:</b>	- 20 ... + 60 °C	
<b>Luft- und Kriechstrecken</b>		
Bemessungsstoßspannung/ Verschmutzungsgrad:	4 kV / 2	DIN VDE 0110-1 (04.97)
<b>EMV</b>		
Statische Entladung (ESD):	8 kV (Luftentladung)	EN 61 000-4-2
HF-Einstrahlung:	10 V/m	EN 61 000-4-3
Schnelle Transienten:	4 kV	EN 61 000-4-4
Stoßspannung (Surge) zwischen Versorgungsleitungen:	1 kV	EN 61 000-4-5
zwischen Leitung und Erde:	2 kV	EN 61 000-4-5
Funkentstörung:	Grenzwert Klasse B	EN 55 011
<b>Schutzart:</b>		
Gehäuse:	IP 40	EN 60 529
Klemmen:	IP 20	EN 60 529
<b>Gehäuse:</b>	Thermoplast mit V0-Verhalten nach UL Subj. 94	
<b>Rüttelfestigkeit:</b>	Amplitude 0,35 mm, Frequenz 10 ... 55 Hz	
<b>Klimafestigkeit:</b>	20 / 060 / 04	EN 60 068-2-6 EN 60 068-1
<b>Klemmenbezeichnung:</b>	EN 50 005	
<b>Leiteranschluß:</b>	1 x 4 mm <sup>2</sup> massiv oder 2 x 1,5 mm <sup>2</sup> Litze mit Hülse DIN 46 228	
<b>Leiterbefestigung:</b>	Plus-Minus-Klemmschrauben M 3,5 Kastenklemme mit Drahtschutz	
<b>Schnellbefestigung:</b>	Hutschiene	EN 50 022
<b>Nettogewicht:</b>	80 g	

### Geräteabmessungen

**Breite x Höhe x Tiefe:** 22,5 x 84 x 97 mm

### Standardtype

BC 7931.71	AC/DC 24 V + AC 230 V	50/60 Hz	0,5 ... 10 s
Artikelnummer:	0052663		
• Ausgang:	1 Wechsler		
• Nennspannung U <sub>N</sub> :	AC/DC 24 V + AC 230 V		
• Zeitbereich:	0,5 ... 10 s		
• Baubreite:	22,5 mm		

### Bestellbeispiel

BC 7931 .71	AC/DC 24 V + AC 230 V	50/60 Hz	1 s
			Zeitbereichsendwert
			Nennfrequenz
			Nennspannung
			Kontaktbestückung
			Gerätetyp